



## **BOTELLAS FIBRA DE VIDRIO, MUEBLES, DEPOSITOS DE SAL Y ACCESORIOS**

- BOTELLAS SERIE PVT - DISTRIBUIDORES PARA BOTELLAS A PRESION - ACCESORIOS PARA BOTELLAS -  
DEPOSITOS DE SAL CUADRADOS - DEPOSITOS DE SAL REDONDOS - MUEBLES DE POLIÉSTER PARA  
DESCALCIFICADORES - BOTELLAS SERIE PVA

## BOTELLAS SERIE PVA

### PVA-SB 2½" - 8 - NPSM

Botella fibra de vidrio 6"X35" - 2½" sin base -Ø 156X889 mm - vol. 14,8 L



PVA - FRP Pressure Tank

Material : PE foodgrade - Fiberglass reinforced

Standard Colour : Blue - Certification : NSF,D.M.174 - Minimum cycle test:  
250.000 cycles from 0 to 10 bar - Max.Operating Pressure: 150psi (10  
Bar) - Max Operating Temperature: 45°C Max Vacuum:140 mm Hg

Codigo:	Descripción:
PVA0635S20B01	Botella fibra de vidrio 6"X35" - 2½" sin base -Ø 156X889 mm - vol. 14,8 L
PVA0713S20B01	Botella fibra de vidrio 7"X13" - 2½" sin base -Ø 181X330 mm - vol. 5,9L
PVA0735B20S01	Botella fibra de vidrio 7"X35" - 2½" sin base Ø 181X889 mm - vol. 18,8 L
PVA0813S20B01	Botella fibra de vidrio 8"X13" - 2½" sin base -Ø 206X338 mm - vol. 8 L
PVA0817S20B01	Botella fibra de vidrio 8"X17" - 2½" sin base -Ø 206X437 mm - vol. 11 L
PVA0824S20B01	Botella fibra de vidrio 8"X24" - 2½" sin base azul -Ø 206X625 mm - vol. 16,8 L
PVA0835S20B01	Botella fibra de vidrio 8"X35" - 2½" sin base -Ø 206X895 mm - vol. 25,2 L
PVA0844S20B01	Botella fibra de vidrio 8"X44" - 2½" sin base -Ø 206X1125 mm - vol. 32,5 L
PVA0917S20B01	Botella fibra de vidrio 9"X17" - 2½" sin base -Ø 231X443 mm - vol. 13,8L
PVA0935S20B01	Botella fibra de vidrio 9"X35" - 2½" sin base azul -Ø 231X1061 mm - vol. 31,1
PVA1017S20B01	Botella fibra de vidrio 10"X17" - 2½" sin base azul -Ø 258X435 mm - vol. 16,4
PVA1019S20B01	Botella fibra de vidrio 10"X19" - 2½" sin base azul -Ø 258X499 mm - vol. 18,8
PVA1024S20B01	Botella fibra de vidrio 10"X24" - 2½" sin base -Ø 258X627 mm - vol. 25 L
PVA1035S20B01	Botella fibra de vidrio 10"X35" - 2½" sin base azul -Ø 258X892 mm - vol. 38,8

**PVA-BA 2½" - 8 - NPSM**

**Botella fibra de vidrio 6"X10" - 2½" azul - Ø 156X259 mm - vol.3,2 L**



PVA - Botellas à presión de FRP con base Material: PE de grado alimenticio - reforzado con fibra de vidrio Color estándar: Azul - Certificación: NSF,D.M.174 - Prueba de ciclo mínimo: 250.000 ciclos de 0 a 10 bar - Presión máxima de funcionamiento: 150 psi (10 bar) - Temperatura máxima de funcionamiento: 45 ° C Vacío máximo: 140 mm Hg

Código:	Descripción:
PVA0610B20B01	Botella fibra de vidrio 6"X10" - 2½" azul - Ø 156X259 mm - vol.3,2 L
PVA0613B20B01	Botella fibra de vidrio 6"X13" - 2½" azul -Ø 156X335 mm - vol. 4,7 L
PVA0617B20B01	Botella fibra de vidrio 6"X17" - 2½" azul Ø 156X437 mm - vol. 6,5 L
PVA0618B20B01	Botella fibra de vidrio 6"X18" - 2½" azul Ø 156X457 mm - vol. 7 L
PVA0629B20B01	Botella fibra de vidrio 6"X29" - 2½" azul Ø 156X736 mm - vol. 12 L
PVA0635B20B01	Botella fibra de vidrio 6"X35" - 2½" azul Ø 156X894 mm - vol. 14,8 L
PVA0713B20B01	Botella fibra de vidrio 7"X13" - 2½" azul -Ø 181X335 mm - vol. 5,9L
PVA0717B20B01	Botella fibra de vidrio 7"X17" - 2½" azul -Ø 181X437 mm - vol. 8,3L
PVA0724B20B01	Botella fibra de vidrio 7"X24" - 2½" azul -Ø 181X625 mm - vol. 12,4L
PVA0730B20B01	Botella fibra de vidrio 7"X30" - 2½" azul -Ø 181X777 mm - vol. 16,1L
PVA0735B20B01	Botella fibra de vidrio 7"X35" - 2½" azul -Ø 181X894 mm - vol. 18,8L
PVA0744B20B01	Botella fibra de vidrio 7"X44" - 2½" azul -Ø 181X1124 mm - vol. 24,2L
PVA0813B20B01	Botella fibra de vidrio 8"X13" - 2½" azul -Ø 206X338 mm - vol. 8 L
PVA0817B20B01	Botella fibra de vidrio 8"X17" - 2½" azul -Ø 206X437 mm - vol. 11 L
PVA0824B20B01	Botella fibra de vidrio 8"X24" - 2½" azul -Ø 206X625 mm - vol. 16,8 L
PVA0835B20B01	Botella fibra de vidrio 8"X35" - 2½" azul -Ø 206X895 mm - vol. 25,2 L
PVA0844B20B01	Botella fibra de vidrio 8"X44" - 2½" azul -Ø 206X1125 mm - vol. 32,5 L
PVA0917B20B01	Botella fibra de vidrio 9"X17" - 2½" azul -Ø 231X455 mm - vol. 13,8L
PVA0935B20B01	Botella fibra de vidrio 9"X35" - 2½" azul -Ø 231X900 mm - vol. 31,1L
PVA0942B20B01	Botella fibra de vidrio 9"X42" - 2½" azul -Ø 231X1073 mm - vol. 37,8L
PVA0948B20B01	Botella fibra de vidrio 9"X48" - 2½" azul -Ø 231X1225 mm - vol. 43,7L
PVA1017B20B01	Botella fibra de vidrio 10"X17" - 2½" azul -Ø 258X429 mm - vol. 16,4 L
PVA1019B20B01	Botella fibra de vidrio 10"X19" - 2½" azul -Ø 258X494 mm - vol. 18,8 L
PVA1024B20B01	Botella fibra de vidrio 10"X24" - 2½" azul -Ø 258X622 mm - vol. 25 L
PVA1035B20B01	Botella fibra de vidrio 10"X35" - 2½" azul -Ø 258X886 mm - vol. 38,8 L
PVA1044B20B01	Botella fibra de vidrio 10"X44" - 2½" azul -Ø 258X1135 mm - vol. 50 L
PVA1054B20B01	Botella fibra de vidrio 10"X54" - 2½" azul -Ø 258X1380 mm - vol. 62,5 L
PVA1248B20B01	Botella fibra de vidrio 12"X48" - 2½" azul -Ø 307X1233 mm - vol. 77,5 L
PVA1252B20B01	Botella fibra de vidrio 12"X52" - 2½" azul -Ø 307X1333 mm - vol. 85,3 L
PVA1265B20B01	Botella fibra de vidrio 12"X65" - 2½" azul -Ø 307X1666 mm - vol. 108,5 L

PVA1344B20B01	Botella fibra de vidrio 13"X44" - 2½" azul -Ø 335X1100 mm - vol. 81,1 L
PVA1354B20B01	Botella fibra de vidrio 13"X54" - 2½" azul -Ø 335X1350 mm - vol. 102,5 L
PVA1452B20B01	Botella fibra de vidrio 14"X52" - 2½" azul -Ø 359X1336 mm - vol. 115,3L
PVA1465B20B01	Botella fibra de vidrio 14"X65" - 2½" azul -Ø 359X1661 mm - vol. 146,8L
PVA1652B20B01	Botella fibra de vidrio 16"X52" - 2½" azul -Ø 418X1325 mm - vol. 150,1 L
PVA1665B20B01	Botella fibra de vidrio 16"X65" - 2½" azul -Ø 418X1668 mm - vol. 191,7 L

## PVA-BA 4" - 8 - NPSM

**Botella fibra de vidrio 10"X54" - 4" azul -Ø 258X1380 mm - vol. 62,5 L**



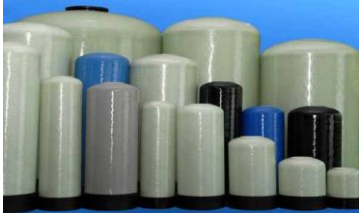
PVA - Botellas à presión de FRP con base Material: PE de grado alimenticio - reforzado con fibra de vidrio Color estándar: Azul - Certificación: NSF,D.M.174 - Prueba de ciclo mínimo: 250.000 ciclos de 0 a 10 bar - Presión máxima de funcionamiento: 150 psi (10 bar) - Temperatura máxima de funcionamiento: 45 ° C Vacío máximo: 140 mm Hg

<b>Código:</b>	<b>Descripción:</b>
PVA1054B40B01	Botella fibra de vidrio 10"X54" - 4" azul -Ø 258X1380 mm - vol. 62,5 L
PVA1452B40B01	Botella fibra de vidrio 14"X52" - 4" azul -Ø 359X1336 mm - vol. 115,3 L
PVA1465B40B01	Botella fibra de vidrio 14"X65" - 4" azul -Ø 359X1661 mm - vol. 146,8 L
PVA1465B44B01	Botella fibra de vidrio 14"X65" - 4"-4" azul -Ø 359X1850 mm - vol. 146,8 L
PVA1652B40B01	Botella fibra de vidrio 16"X52" - 4" azul -Ø 418X1325 mm - vol. 150,1 L
PVA1665B40B01	Botella fibra de vidrio 16"X65" - 4" azul -Ø 418X1668 mm - vol. 191,7 L
PVA1665B44B01	Botella fibra de vidrio 16"X65" - 4"-4" azul -Ø 418X1877 mm - vol. 191,7 L
PVA1836B40B01	Botella fibra de vidrio 18"X36" - 4" azul -Ø 465X920 mm - vol. 118,1 L
PVA1853B40B01	Botella fibra de vidrio 18"X53" - 4" azul -Ø 465X1350 mm - vol. 186,5 L
PVA1865B40B01	Botella fibra de vidrio 18"X65" - 4" azul -Ø 465X1655 mm - vol. 235 L
PVA1865B44B01	Botella fibra de vidrio 18"X65" - 4"-4" azul Ø 465X1873 mm - vol. 235 L
PVA2069B40B01	Botella fibra de vidrio 20"X69" - 4" azul Ø 512X1770 mm - vol. 307,1 L
PVA2069B44B01	Botella fibra de vidrio 20"X69" - 4"-4" azul Ø 512X1955 mm - vol. 307 L
PVA2136B40B01	Botella fibra de vidrio 21"X36" - 4" azul Ø 543X940 mm - vol. 164,4 L
PVA2153B40B01	Botella fibra de vidrio 21"X53" - 4" azul Ø 543X1370 mm - vol. 257,9 L
PVA2162B40B01	Botella fibra de vidrio 21"X62" - 4" azul -Ø 543X1600 mm - vol. 307,8 L
PVA2162B44B01	Botella fibra de vidrio 21"X62" - 4"-4" azul -Ø 543X1804 mm - vol. 307,8 L
PVA2465B40B01	Botella fibra de vidrio 24"X65" - 4"-BLU Ø 614X1724 MM - vol. 409,4 L
PVA2465B44B01	Botella fibra de vidrio 24"X65" - 4"-4"-azul Ø 614X1920 mm - vol. 409,4 L
PVA2472B40B01	Botella fibra de vidrio 24"X72" - 4" azul - Ø 614X1884 MM mm - vol. 460,5 L
PVA2472B44B01	Botella fibra de vidrio 24"X72" - 4"-4" azul -Ø 614X2080 mm - vol. 460,5 L
PVA3065B44B01	Botella fibra de vidrio 30"X65" - 4"-4" azul -Ø 765X1855 mm - vol. 616,4 L
PVA3072B44B01	Botella fibra de vidrio 30"X72" - 4"-4" azul -Ø 765X2035 mm - vol. 696,1 L
PVA3665B44B01	Botella fibra de vidrio 36"X65" - 4"-4" azul -Ø 909X1910 mm - vol. 860 L

PVA3672B44B01	Botella fibra de vidrio 36"X72" -4"-4" azul -Ø 909X2090 mm - vol. 969,2 L
PVA4065B44B01	Botella fibra de vidrio 40"X65" -4"-4" azul -Ø 988X1950 mm - vol. 1087,1 L
PVA4079B44B01	Botella fibra de vidrio 40"X79" -4"-4" azul -Ø 988X2290 mm - vol. 1257,5L

## PVA-BA 6" flange NPSM

**Botella fibra de vidrio 30"X72" 6-6 azul -Ø 765X2240 mm - vol. 718,9 L**



### Aplicaciones

Filtración de Agua

Ablandamiento de agua

Almacenamiento de Agua

Intercambiador de iones

Condiciones de funcionamiento

Presión máxima de trabajo: 10 bar (150 psi)

Rango de temperatura de 1-50 ° C (34 a 120 ° F)

Material de construcción

Todos los materiales de construcción en contacto con el agua son de calidad alimentaria materiales.

Cáscara interior (forro): polietileno (PE)

Cáscara externa: de fibra de vidrio premium incrustados en resina epoxi

Inserciones de entrada son de vidrio moldeado por inyección reforzada plástico térmico.

Bridas son de fundición de aluminio.

Bases del tanque residencial son de impacto moldeado por inyección resistencia térmica de plástico.

Fundamentos de tanques industriales son fabricadas en PRFV laminada

\*\* Precios bajo petición

### Procesos de Fabricación

6 "a 36" Liners PE se hacen de golpe CNC controlado máquinas de moldeo

PE forro del tanque industrial está hecho de CNC controlado máquina de moldeo rotacional.

Entrada de inserciones y las bases están CNC inyección controlada máquina de moldeo.

FRP capas exteriores están hechos de varios ejes CNC controlado filamento máquina bobinadora.

Aseguramiento de la Calidad

Diseñado para PED (EN13923) y el requisito de la NSF

Programa de garantía de calidad para todos es colocado de forma permanente

productos de tanques.

los buques se someten a prueba de fugas antes de abandonar el fábrica.

Productos seleccionados al azar son sometidas a fatiga - y pruebas de ráfaga para verificar los parámetros de diseño ..

Garantía Limitada

Vasos Residenciales, tamaño de 6 "a 13" de diámetro son cubierta de 10 años de garantía

Los buques comerciales e industriales, tamaño de 14 "a 63" en de diámetro están garantizadas 5 años ..

Producto de alta calidad se demuestra con la certificación correspondiente

Seguro estándar de alta 1. Todos los cilindros están acabados con alimentos recubrimiento PE (cumple con FDA 21 CFR 177.1520 y agua potable para 2. Todas las dimensiones son aproximadas y sujetas a

cambios sin previo aviso referencia.

Codigo:	Descripción:
PVA3072B66B01	Botella fibra de vidrio 30"X72" 6-6 azul -Ø 765X2240 mm - vol. 718,9 L
PVA3672B66B01	Botella fibra de vidrio 36"X72" 6-6 FL. azul -Ø 909X2160 mm - vol. 969,2L
PVA4065B66B01	Botella fibra de vidrio 40"X65" 6-6 FL. azul -Ø 988X2040 mm - vol. 1087,1L
PVA4079B66B01	Botella fibra de vidrio 40"X79" -6"-6" azul -Ø 988X2360 mm - vol. 1257,5L
PVA4272B66B01	Botella fibra de vidrio 42"X72" 6-6 FL. azul -Ø 1070X2180 mm - vol. 1387,5L
PVA4872B66B01	Botella fibra de vidrio 48"X72" 6-6 FL. azul -Ø 1217X2195 mm - vol. 1751,3 L
PVA6079B66B01	Botella fibra de vidrio 60"X79" 6-6 FL. azul -Ø 1479X2425 mm - vol. 3011,5 L **
PVA6367B66B01	Botella fibra de vidrio 63"X67" 6-6 FL. azul -Ø 1609X2100 mm - vol. 2629,8L **
PVA6386B66B01	Botella fibra de vidrio 63"X86" 6-6 FL. azul -Ø 1609X2460 mm - vol. 3424,5 L **
PVA7279B66B01	Botella fibra de vidrio 72"X79" 6-6 FL. azul -Ø 1800X2650 mm - vol. 4610,3L **

## BOTELLAS SERIE PVT

### PVT-S

**Botella fibra de vidrio 6x18\* sin base plastica conn. 2½" azul - vol.6,5 l**



Codigo:	Descripción:
PVT0618S20B10	Botella fibra de vidrio 6x18* sin base plastica conn. 2½" azul - vol.6,5 l
PVT0713S20B08	Botella fibra de vidrio 7x13 sin base plastica conn. 2½" azul - vol.6 l
PVT0717S20B08	Botella fibra de vidrio 7x17 sin base plastica conn. 2½" azul - vol.8,5 l
PVT0735S20B04	Botella fibra de vidrio 7x35 sin base plastica conn. 2½" azul - vol.18,5 l
PVT0744S20B04	Botella fibra de vidrio 7x44 sin base plastica conn. 2½" azul - vol.22 l
PVT0817S20B08	Botella fibra de vidrio 8x17 sin base plastica conn. 2½" azul - vol.10,5 l
PVT0824S20B08	Botella fibra de vidrio 8x24* sin base plastica conn. 2½" azul - vol.17 l PRECIOS BAJO REGUNTA
PVT0835S20B04	Botella fibra de vidrio 8x35 sin base plastica conn. 2½" azul - vol.24 l
PVT0844S20B04	Botella fibra de vidrio 8x44 sin base plastica conn. 2½" azul - vol.32 l
PVT0935S20B04	Botella fibra de vidrio 9x35 sin base plastica conn. 2½" azul - vol.32 l
PVT1035S20B04	Botella fibra de vidrio 10x35 sin base plastica conn. 2½" azul - vol.38 l

### PVT-BA

**Botella fibra de vidrio 6x18\* con base plastica conn. 2½" azul - vol.6,5 l**



Codigo:	Descripción:
PVT0618B20B10	Botella fibra de vidrio 6x18* con base plastica conn. 2½" azul - vol.6,5 l
PVT0713B20B08	Botella fibra de vidrio 7x13 con base plastica conn. 2½" azul - vol.6 l
PVT0717B20B08	Botella fibra de vidrio 7x17 con base plastica conn. 2½" azul - vol.8,5 l
PVT0735B20B04	Botella fibra de vidrio 7x35 con base plastica conn. 2½" azul - vol.18,5 l
PVT0744B20B04	Botella fibra de vidrio 7x44 con base plastica conn. 2½" azul - vol.22 l
PVT0817B20B08	Botella fibra de vidrio 8x17 con base plastica conn. 2½" azul - vol.10,5 l
PVT0824B20B08	Botella fibra de vidrio 8x24* con base plastica conn. 2½" azul - vol.17 l PRECIOS BAJO REGUNTA

PVT0835B20B04	Botella fibra de vidrio 8x35 con base plastica conn. 2½" azul - vol.24 l
PVT0844B20B04	Botella fibra de vidrio 8x44 con base plastica conn. 2½" azul - vol.32 l
PVT0935B20B04	Botella fibra de vidrio 9x35 con base plastica conn. 2½" azul - vol.32 l
PVT1035B20B04	Botella fibra de vidrio 10x35 con base plastica conn. 2½" azul - vol.38 l
PVT1044B20B04	Botella fibra de vidrio 10x44 con base plastica conn. 2½" azul - vol.49,5 l
PVT1047B20B04	Botella fibra de vidrio 10x47 con base plastica conn. 2½" azul - vol.52 l
PVT1054B20B04	Botella fibra de vidrio 10x54 con base plastica conn. 2½" azul - vol.62 l
PVT1060B20B04	Botella fibra de vidrio 10x60 con base plastica conn. 2½" azul - vol.76 l PRECIOS BAJO REGUNTA
PVT1344B20B04	Botella fibra de vidrio 13x44 con base plastica conn. 2½" azul - vol.84 l
PVT1354B20B04	Botella fibra de vidrio 13x54 con base plastica conn. 2½" azul - vol.106 l
PVT1455B40B01	Botella fibra de vidrio 14x55 con base plastica conn. 4" azul - vol.130 l PRECIOS BAJO REGUNTA
PVT1465B20B04	Botella fibra de vidrio 14x65 con base plastica conn. 2½" azul - vol.154 l
PVT1465B40B01	Botella fibra de vidrio 14x65 con base plastica conn. 4" azul - vol.154 l
PVT1465B44B01	Botella fibra de vidrio 14x65 con base plastica conn. 4"/4" azul - vol.154 l PRECIOS BAJO REGUNTA
PVT1665B20B01	Botella fibra de vidrio 16x65 con base plastica conn. 2½" azul - vol.210 l
PVT1665B40B01	Botella fibra de vidrio 16x65 con base plastica conn. 4" azul - vol.210 l
PVT1665B44B01	Botella fibra de vidrio 16x65 con base plastica conn. 4"-4" azul - vol.210 l
PVT1860B40B01	Botella fibra de vidrio 18x60 con base plastica conn. 4" azul - vol.230 l PRECIOS BAJO REGUNTA
PVT1865B40B01	Botella fibra de vidrio 18x65 con base plastica conn. 4" azul - vol.250 l

## PVT-C

### Botella fibra de vidrio 8x17 con base plastica conn. 2½" azul - hot water



PRECIOS BAJO REGUNTA

Codigo:	Descripción:
PVT0817B20B08H	Botella fibra de vidrio 8x17 con base plastica conn. 2½" azul - hot water
PVT0917B20B08	Botella fibra de vidrio 9x17 con base plastica conn. 2½" azul - hot water
PVT1023B20B04H	Botella fibra de vidrio 10x23 con base plastica conn. 2½" azul - hot water
PVT1335B20B01H	Botella fibra de vidrio 13x35 con base plastica conn. 2½" azul - hot water

**PVT-BG**

**Botella fibra de vidrio 21x60 con base plastica conn. 4" azul - vol.300 l**



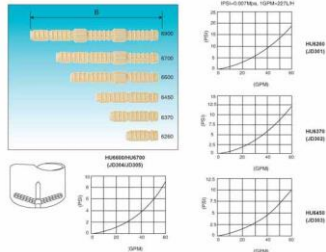
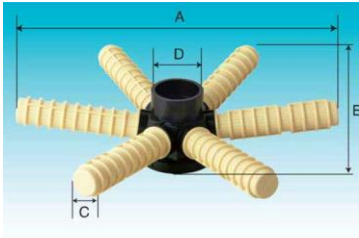
Codigo:	Descripción:
PVT2160B40B01	Botella fibra de vidrio 21x60 con base plastica conn. 4" azul - vol.300 l
PVT2160B44B01	Botella fibra de vidrio 21x60 con base plastica conn. 4"-4" azul - vol.300 l
PVT2469B40B01	Botella fibra de vidrio 24x69 con base plastica conn. 4" azul - vol.450 l
PVT2469B44B01	Botella fibra de vidrio 24x69 con base plastica conn. 4"-4" azul - vol.450 l
PVT3072B40B01	Botella fibra de vidrio 30x72 con base plastica conn. 4" azul - vol.680 l
PVT3072B44B01	Botella fibra de vidrio 30x72 con base plastica conn. 4"-4" azul - vol.680 l
PVT3072B46B01	Botella fibra de vidrio 30x72 con base plastica conn. 4"/6" azul - vol.680 l PRECIOS BAJO REGUNTA
PVT3072B60B01	Botella fibra de vidrio 30x72 con base plastica conn. 6" azul - vol.680 l PRECIOS BAJO REGUNTA
PVT3072B66B01	Botella fibra de vidrio 30x72 con base plastica conn. 6"/6" azul - vol.680 l PRECIOS BAJO REGUNTA
PVT3672B40B01	Botella fibra de vidrio 36x72 con base plastica conn. 4" azul - vol.1040 l
PVT3672B44B01	Botella fibra de vidrio 36x72 con base plastica conn. 4"-4" azul - vol.1040 l
PVT3672B46B01	Botella fibra de vidrio 36x72 con base plastica conn. 4"/6" azul - vol.1040 l PRECIOS BAJO REGUNTA
PVT3672B60B01	Botella fibra de vidrio 36x72 con base plastica conn. 6" azul - vol.1040 l PRECIOS BAJO REGUNTA
PVT3672B66B01	Botella fibra de vidrio 36x72 con base plastica conn. 6"/6" azul - vol.1040 l PRECIOS BAJO REGUNTA



## DISTRIBUIDORES PARA BOTELLAS A PRESION

### Top mount 6 laterals tube Ø 50 mm

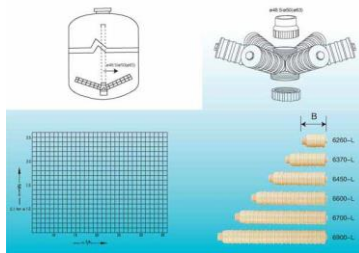
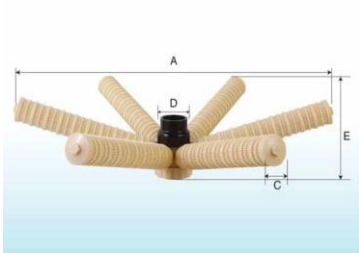
Estrella para toberas à filtro montaje sup. para tubo Ø 50 mm - botellas 12" ~ 16" (Ø 300 - Ø 400 mm) ranuras 0,25 mm



Codigo:	Descripción:
TMHL301H50L6260A	Estrella para toberas à filtro montaje sup. para tubo Ø 50 mm - botellas 12" ~ 16" (Ø 300 - Ø 400 mm) ranuras
TMHL301H50L6260B	Estrella para toberas à filtro montaje sup. para tubo Ø 50 mm - botellas 12" ~ 16" (Ø 300 - Ø 400 mm) ranuras
TMHL302H50L6370A	Estrella para toberas à filtro montaje sup. para tubo Ø 50 mm - botellas 18"-21" (Ø 450-Ø 550) ranuras 0,25 mm
TMHL303H50L6450A	Estrella para toberas à filtro montaje sup. para tubo Ø 50 mm - botellas 24" (Ø 600) ranuras 0,25 mm
TMHL304H50L6600A	Estrella para toberas à filtro montaje sup. para tubo Ø 50 mm - botellas 30" (Ø 750) ranuras 0,25 mm
TMHL305H50L6700A	Estrella para toberas à filtro montaje sup. para tubo Ø 50 mm - botellas 36" (Ø 920) ranuras 0,25 mm
TMHL330H50L6900A	Estrella para toberas à filtro montaje sup. para tubo Ø 50 mm - botellas 42" (Ø 1067) ranuras 0,25 mm

### High flow Top mount 6 laterals tube Ø 50 mm

Estrella para toberas à filtro montaje sup.alto flujo para tubo Ø 50 mm - botellas 12" ~ 16" (Ø 300 - Ø 400 mm) ranuras 0,25 mm



Codigo:	Descripción:
TMHL0324H50L6260A	Estrella para toberas à filtro montaje sup.alto flujo para tubo Ø 50 mm - botellas 12" ~ 16" (Ø 300 - Ø 400 mm)
TMHL0324H50L6260B	Estrella para toberas à filtro montaje sup.alto flujo para tubo Ø 50 mm - botellas 12" ~ 16" (Ø 300 - Ø 400 mm)
TMHL306H50L6370A	Estrella para toberas à filtro montaje sup. alto flujo para tubo Ø 50 mm - botellas 18"-21" (Ø 450-Ø 550) ranuras
TMHL306H50L6370B	Estrella para toberas à filtro montaje sup. alto flujo para tubo Ø 50 mm - botellas 18"-21" (Ø 450-Ø 550) ranuras
TMHL307H50L6450A	Estrella para toberas à filtro montaje alto flujo sup. para tubo Ø 50 mm - botellas 24" (Ø 600) ranuras 0,25 mm
TMHL307H50L6450B	Estrella para toberas à filtro montaje alto flujo sup. para tubo Ø 50 mm - botellas 24" (Ø 600) ranuras 0,5 mm
TMHL308H50L6600A	Estrella para toberas à filtro montaje sup.alto flujo para tubo Ø 50 mm - botellas 30" (Ø 750) ranuras 0,25 mm
TMHL308H50L6600B	Estrella para toberas à filtro montaje sup.alto flujo para tubo Ø 50 mm - botellas 30" (Ø 750) ranuras 0,5 mm
TMHL309H50L6700A	Estrella para toberas à filtro montaje sup. alto flujo para tubo Ø 50 mm - botellas 36" -42" (Ø 920 - 1007) ranuras
TMHL309H50L6700B	Estrella para toberas à filtro montaje sup. alto flujo para tubo Ø 50 mm - botellas 36" -42" (Ø 920 - 1007) ranuras
TMHL310H50L6900A	Estrella para toberas à filtro montaje sup.alto flujo para tubo Ø 50 mm - botellas 48" (Ø 1210) ranuras 0,25 mm

TMHL310H50L6900B

Estrella para toberas à filtro montaje sup.alto flujo para tubo Ø 50 mm - botellas 48" (Ø 1210) ranuras 0,5 mm

## Bottom mount 6 laterals tube Ø 63 mm

Estrella para toberas à filtro montaje inf.c/codo Para tubo Ø 63 mm - botellas 12 " ~ 16" (Ø 300 - Ø 400 mm) ranuras 0,25 mm



Codigo:	Descripción:
TMHL31463L6260A	Estrella para toberas à filtro montaje inf.c/codo Para tubo Ø 63 mm - botellas 12 " ~ 16" (Ø 300 - Ø 400 mm)
TMHL31563L6370A	Estrella para toberas à filtro montaje inf.c/codo Para tubo Ø 63 mm - botellas 18"-21" (Ø 450-Ø 550) ranuras
TMHL31663L6450A	Estrella para toberas à filtro montaje inf.c/codo Para tubo Ø 63 mm - botellas 24" (Ø 600) ranuras 0,25 mm
TMHL31763L6600A	Estrella para toberas à filtro montaje inf.c/codo Para tubo Ø 63 mm - botellas 30" (Ø 750) ranuras 0,25 mm
TMHL31863L6700A	Estrella para toberas à filtro montaje inf.c/codo Para tubo Ø 63 mm - botellas 36" (Ø 900) ranuras 0,25 mm
TMHL33163L6900A	Estrella para toberas à filtro montaje inf.c/codo Para tubo Ø 63 mm - botellas 42" (Ø 1000) ranuras 0,25 mm

## DIFFUSORI

## Otros distribuidores a pedido

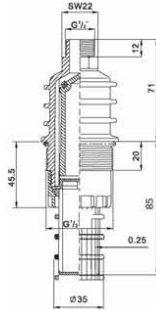


Codigo:	Descripción:
TMHL	Otros distribuidores a pedido
TMHL301H50L6260	Distribuidor de mont.sup 12 "-16" ranuras de tanques de 0,2 mm
TMHL302H50L6370	Distribuidor de mont.sup 18 "-21" ranuras de 0,2 mm cilindros
TMHL303H50L6450	Distribuidor de mont.sup Tanques de 24 "rendijas de 0,2 mm.
TMHL303H50L6600	Distribuidor de mont.sup Cilindros 30 "hendaduras 0.2 mm
TMHL305H50L6700	Distribuidor de mont.sup Cilindros de 36 "rendijas de 0,2 mm.

## ACCESORIOS PARA BOTELLAS

### Vacuum breaker-Valvola rompivuoto

válvula interruptor de vacío V1 - H 110 mm conexión 1" Deseague 3/8" - PN 10



Código:	Descripción:
---------	--------------

VRV1	válvula interruptor de vacío V1 - H 110 mm conexión 1" Deseague 3/8" - PN 10
------	--

VRV2	válvula interruptor de vacío V2 - H 205 mm conexión 1 1/2" Deseague 1/2" - PN 10
------	--

### AC-BV

Base en polietilene para botella Ø 5"



Código:	Descripción:
---------	--------------

B1BP05	Base en polietilene para botella Ø 5"
--------	---------------------------------------

B1BP06	Base en polietilene para botella Ø 6"
--------	---------------------------------------

B1BP07	Base en polietilene para botella Ø 7"
--------	---------------------------------------

B1BP08	Base en polietilene para botella Ø 8"
--------	---------------------------------------

B1BP09	Base en polietilene para botella Ø 9"
--------	---------------------------------------

B1BP10	Base en polietilene para botella Ø 10"
--------	--

B1BP13	Base en polietilene para botella Ø 13"
--------	--

PTRID04025	Adaptador roscado 4 "-2,5" para tanques de presión FRP
------------	--

PTTAP250FL	Tornillo de cierre 2.5 "- 8 UN con junta torica
------------	---

PTTAP400FIL	Tornillo de cierre 4 "- 8 UN con junta torica
-------------	---

PTTAP6FL	Cierre de brida 6 "de PVC
----------	---------------------------

**PVC PIPE**

**Tubo de PVC liso Ø 27 mm T.EN1452-2 PN10 SP.2,4 M.5 LI**



<b>Codigo:</b>	<b>Descripción:</b>
TPVC027PN10	Tubo de PVC liso Ø 27 mm T.EN1452-2 PN10 SP.2,4 M.5 LI
TPVC032PN10	Tubo de PVC liso Ø 32 MM T.EN1452-2 PN10 SP.2,4 M.5 LI
TPVC032PN16	Tubo de PVC liso Ø 32 MM T.EN1452-2 PN16 SP.2,4 M.5 LI
TPVC050PN10	Tubo de PVC liso Ø 50 MM T.EN1452-2 PN10 SP.2,4 M.5 LI

## DEPOSITOS DE SAL CUADRADOS

### TS-QA

**Deposito sal 25 L (cuadrado) gris - gris 250x250x475 mm c/pozo salmuera+codo reborsadero**



Codigo:	Descripción:
BTQA0025GGAC	Deposito sal 25 L (cuadrado) gris - gris 250x250x475 mm c/pozo salmuera+codo reborsadero
BTQA0070BKAC	Deposito sal 70 L (cuadrado) azul - negro 340x340x810 mm con rejilla de sal, pozo de salmuera, tapa,
BTQA0070GKAC	Deposito sal 70 L (cuadrado) gris - negro 340x340x810 mm con rejilla de sal, pozo de salmuera, tapa,
BTQA0070KKAC	Deposito sal 70 L (cuadrado) negro - negro 340x340x810 mm con rejilla de sal, pozo de salmuera, tapa,
BTQA0100BKAC	Deposito sal 100 L (cuadrado) azul - negro 400x400x960 mm con rejilla de sal, pozo de salmuera, tapa,
BTQA0100GKAC	Deposito sal 100 L (cuadrado) gris - negro 400x400x960 mm con rejilla de sal, pozo de salmuera, tapa,
BTQA0100KKAC	Deposito sal 100 L (cuadrado) negro - negro 400x400x960 mm con rejilla de sal, pozo de salmuera, tapa,
BTQA0150BBAC	Deposito sal 150 L (cuadrado) azul - azul 450x450x1000 mm con rejilla de sal, pozo de salmuera, tapa,
BTQA0150GGAC	Deposito sal 150 L (cuadrado) gris - gris 450x450x1000 mm con rejilla de sal, pozo de salmuera, tapa,
BTQA0150KKAC	Deposito sal 150 L (cuadrado) negro - negro 450x450x1000 mm con rejilla de sal, pozo de salmuera, tapa,

### TS-QC

**Deposito sal 25 L (cuadrado) -225X225X460 cm c/pozo salmuera+codo reborsadero**



Codigo:	Descripción:
BTQR025603WB	Deposito sal 25 L (cuadrado) -225X225X460 cm c/pozo salmuera+codo reborsadero
BTQR070605BB	Deposito sal 70 L (cuadrado) 370X370X680 mm c/pozo salmuera+codo reborsadero+rejilla de sal
BTQR100601BB	Deposito sal 100 L (cuadrado) 370X370X895 mm c/pozo salmuera+codo reborsadero+rejilla de sal
BTQR140602BB	Deposito sal 140 L (cuadrado) 370X370X1085 mm c/pozo salmuera+codo reborsadero+rejilla de sal

**TS-QR**

**Deposito sal cuadrado 35 l dim. 31x31x44 cm (vacío sin accesorios)**



<b>Código:</b>	<b>Descripción:</b>
BTQR0035WK00	Deposito sal cuadrado 35 l dim. 31x31x44 cm (vacío sin accesorios)
BTQR0075WK00	Deposito sal cuadrado 75 l dim. 31x31x44 cm (vacío sin accesorios)

## DEPOSITOS DE SAL REDONDOS

### TS-TA

Deposito de sal Serie TS-TA 145L Ø 500 x H1060 mm, con rejilla de sal, pozo de salmuera, tapa, rebosadero



2000 L - 3000 L BAJO PETICION

Codigo:	Descripción:
BTTA0145WKAC	Deposito de sal Serie TS-TA 145L Ø 500 x H1060 mm, con rejilla de sal, pozo de salmuera, tapa, rebosadero
BTTA0200WKAC	Deposito de sal Serie TS-TA 200L Ø 550 x H1160 mm, con rejilla de sal, pozo de salmuera, tapa, rebosadero
BTTA0350WKAC	Deposito de sal Serie TS-TA 350L Ø 740 x H1275 mm, con rejilla de sal, pozo de salmuera, tapa, rebosadero
BTTA0500WKAC	Deposito de sal Serie TS-TA 500L Ø 840 x H1335 mm, con rejilla de sal, pozo de salmuera, tapa, rebosadero
BTTA0750WKAC	Deposito de sal Serie TS-TA 750L Ø 960 x H1395 mm, con rejilla de sal, pozo de salmuera, tapa, rebosadero
BTTA1000WKAC	Deposito de sal Serie TS-TA 1000L Ø 1080 x H1460 mm, con rejilla de sal, pozo de salmuera, tapa, rebosadero
BTTA1500WKAC	Deposito de sal Serie TS-TA 1500L Ø 1240 x H1575 mm, con rejilla de sal, pozo de salmuera, tapa, rebosadero
BTTA2000WKAC	Deposito de sal Serie TS-TA 2000L Ø 1360 x H1690 mm, con rejilla de sal, pozo de salmuera, tapa, rebosadero
BTTA3000WKAC	Deposito de sal Serie TS-TA 3000L Ø 1595 x H1770 mm, con rejilla de sal, pozo de salmuera, tapa, rebosadero

### TS-TT

Deposito sal 35 l blanco - azul Ø 34 x H 47 cm (vacío sin accesorios)



Codigo:	Descripción:
BTTT0035WB00	Deposito sal 35 l blanco - azul Ø 34 x H 47 cm (vacío sin accesorios)
BTTT0075WB00	Deposito de sal 75 l blanco - azul Ø 34 x H. 90,5 cm (vacío sin accesorios)
BTTT0100WB00	Deposito de sal blanco - azul 100 l Ø 34 x H. 116 cm (vacío sin accesorios)

**TS-TR**

**Deposito sal 100 l Ø 47 x H 63 cm (vacio sin accesorios)**



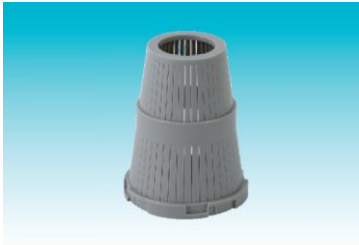
Codigo:	Descripción:
BTTR0100WB00	Deposito sal 100 l Ø 47 x H 63 cm (vacio sin accesorios)
BTTR0150WB00	Deposito sal 150 l Ø 53 x H 75 cm (vacio sin accesorios)
BTTR0200WB00	Deposito sal 200 l Ø 53 x H 100 cm (vacio sin accesorios)
BTTR0300WW00	Deposito sal 300 l Ø 63 x H 106 cm (vacio sin accesorios)
BTTR0520WB00	Deposito sal 520 l Ø 86 x H 115 cm (vacio sin accesorios)
BTTR0850WW00	Deposito sal 850 l Ø 109 x 109 cm (vacio sin accesorios)
BTTR1000WW00	Deposito sal 1000 l (vacio sin accesorios)



## MUEBLES DE POLIÉSTER PARA DESCALCIFICADORES

### AC CAB

### Rebosadero seguridad 3/8" en ángulo recto



Codigo:	Descripción:
ADTP038PTG	Rebosadero seguridad 3/8" en ángulo recto
BTAC1600ST36	Air check standard 3/8" - 1600
BTAC1700ST	Air check 1/2" - 1700 con el kit adaptador de la parte superior del tubo de Ø 27 mm
BTGRI1009	Rejilla para depósito de salmuera 100L H 9cm
BTGRIG150	Rejilla para depósito de salmuera 150L H 22cm
BTGRIG200	Rejilla para depósito de salmuera 200L H 22cm
BTGRIG300	Rejilla para depósito de salmuera 300L H 30cm
BTGRIG500	Rejilla para depósito de salmuera 500L H 30cm
BTPS100030	Tubo protección valvula salmuera Ø10cm H41cm para deposito sal 30 l - cab. DIA mini - UNI mini - EVO mini
BTPS100075	Tubo protección valvula salmuera Ø10cm H82cm para deposito sal 75 l - cab. EU maxi
BTPS100100	Tubo protección valvula salmuera Ø10cm H105cm para deposito sal 100 L
BTPS100100BL	Tubo protección valvula salmuera Ø10cm H60cm para deposito sal 100 L short and large
BTPS100150	Tubo protección valvula salmuera Ø10cm H72cm para deposito sal 150 L
BTPS200850M	Tubo protección valvula salmuera para deposito sal 850L - 1000L
BTPSMAX086	Tubo protección valvula salmuera Ø10cm H86cm para cabinet DIA maxi - UNI maxi - EVO maxi
BTPSMIN038	Tubo protección valvula salmuera Ø10cm H38cm para cab. EU mini
BTTS100200	Tubo protección valvula salmuera Ø10cm H96cm para deposito sal 200 L
BTTS100300	Tubo protección valvula salmuera Ø16cm H97cm para deposito sal 300 L - 520 L
DFSV027F01	Crepina superior Ø 27 mm (1,05")
SBV001STD	Valvula de salmuera doble seguridad 1600 air-check 3/8"
SBV1700	Valvula de salmuera doble seguridad 1700 air-check 1/2"
TUPE06360954N-	LLDPE tubo de 3/8" (6,36 x 9,54 mm) grado alimenticio neutro (p.aspiracion salmuera 3/8")
TUPE1012N0-	LLDPE tubo de 1/2" (10 x 12 mm) grado alimenticio neutral (para aspiración de salmuera 1/2"

## CAB "ELAN"

### Cabinet compacto en poliester "Elan" Maxi 480x290x1133 c/botella 8x35"+pozo salmuera y codo reborsadero



Cabinet para descalcificador serie "ELAN" - botellaso de altura de 17 "y 35" forma ergonómica - con asas externas integradas - asiento interno para tubo proteccion salmuera

Versión MINI

dimensiones

> Base 480 x 290 mm

> Altura sin tapa 455 mm

Botellas utilizables

- 7 "x 17" sin base - 8 "x 17" sin base

- 9 "x 17" sin base- 10 "x 17" sin base

versión MAXI

dimensiones

> Base 480 x 290 mm

> Altura sin tapa 900 mm

> Altura con tapa 1133 mm

Botellas utilizables

- 7 "x 35" sin base - 8 "x 35" sin base

- 9 "x 35" sin base- 10 "x 35" sin base

Código:	Descripción:
BTEL01MXC1V0835	Cabinet compacto en poliester "Elan" Maxi 480x290x1133 c/botella 8x35"+pozo salmuera y codo reborsadero
BTEL01MXC1V0935	Cabinet compacto en poliester "Elan" Maxi 480x290x1133 c/botella 9x35"+pozo salmuera y codo reborsadero
BTEL01MXC1V1035	Cabinet compacto en poliester "Elan" Maxi 480x290x1133 c/botella 10x35"+pozo salmuera y codo reborsadero
BTEL02MIC1V0817	Mueble compacto en poliester "Elan" Mini 480x290x674 c/botella 8x17"+pozo salmuera y codo reborsadero
BTEL02MIC1V0917	Mueble compacto en poliester "Elan" Mini 480x290x674 c/botella 9x17"+pozo salmuera y codo reborsadero
BTEL02MIC1V1017	Mueble compacto en poliester "Elan" Mini 480x290x674 c/botella 10x17"+pozo salmuera y codo reborsadero

## CAB "UNI"

Mueble compacto en poliester "UNI" Maxi blanco-azul claro opaco 510x315x320x1140 (vacío)



Cabinet para descalcificador serie "UNI" - botellaso de altura de 17 "y 35" forma ergonómica - con asas externas integradas - asiento interno para tubo proteccion salmuera

Versión MINI

dimensiones

> Base 510 x 315 mm

> Altura sin tapa 455 mm

Botellas utilizables

- 7 "x 17" sin base de

- 8 "x 17" sin base de

- 9 "x 17" sin base de

- 10 "x 17" sin base de

versión MAXI

dimensiones

> Base 510 x 315 mm

> Altura sin tapa 900 mm

> Altura con tapa 1140 mm

Botellas utilizables

- 7 "x 35" sin base de

- 8 "x 35" sin base de

- 9 "x 35" sin base de

- 10 "x 35" sin base de.....

Codigo:	Descripción:
---------	--------------

BTU01MXC1V	Mueble compacto en poliester "UNI" Maxi blanco-azul claro opaco 510x315x320x1140 (vacío)
------------	--

BTU02MIC1V	Mueble compacto en poliester "UNI" Maxi blanco-azul claro opaco 510x315x320x685 (vacío)
------------	---

BTUP01MXC1V	Mueble compacto en poliester "UNI PLUS" Maxi blanco-azul transparente 510x315x320x1140 (vacío)
-------------	--

BTUP02MIC1V	Mueble compacto en poliester "UNI PLUS" Maxi blanco-azul transparente 510x315x320x685 (vacío)
-------------	---

## CAB "DIA-LUX"

Cabinet "DIA-LUX" Maxi 605x350x1120 white/light blue con ventana transparente (vacío)



Adecuado para botellas 7 "x35", 8 "x35", 9 "x35", 10 "x35" Dimensiones:

Altura: 1120 mm, altura (sin tapon) 950 mm, anchura: 350 mm,

Profundidad: 605 mm

Codigo:	Descripción:
---------	--------------

BTDILX01MXC1V	Cabinet "DIA-LUX" Maxi 605x350x1120 white/light blue con ventana transparente (vacío)
---------------	---

BTDILX02MIC1V	Cabinet "DIA-LUX" Mini 605x350x655 blanco/azul con ventana transparente (vacío)
---------------	---

XBTCOPEVDIAP	Tapon para mueble Mod. EVO / DIA sin placa transparente
--------------	---

XBTCOPSALLXGR	Tapon sal para mueble Mod. EVO / DIA
---------------	--------------------------------------

XBTVETREVODI	Placa transparente para tapón muebles EVO / DIA LUX
--------------	---

## CAB "EU"

Mueble compacto en poliester "EU" Maxi 480x320x1130 blanco-azul (vacío sin accesorios)



Suitable tanks:  
Maxi: 7x35 - 8x35 - 9x35  
Mini: 7x17 - 8x17 - 9x17

Código:	Descripción:
BTEU01MXC1V	Mueble compacto en poliester "EU" Maxi 480x320x1130 blanco-azul (vacío sin accesorios)
BTEU02MIC1V	Mueble compacto en poliester "EU" Mini 480x320x655 blanco-azul (vacío sin accesorios)
XBTCOPEUAZ	Tapón para mueble EU sin placa de plástico transparente
XBTCOPSALEUGR	Tapón sal para mueble "EU"
XBTVETREU	Placa transparente para tapón muebles EU

## CAB "EV"

Cabinet "EVO" (botella externa) Maxi 605x350x1120 white/light blue con ventana transparente (sin accesorios)



Cabinet para descalcificador serie "UNI" - botellazo de altura de 17 "y 35" forma ergonómica - con asas externas integradas - asiento interno para tubo protección salmuera

Versión MINI  
dimensiones

> Base 605 x 350 mm  
> Altura sin tapa 450 mm > con tapa 670 mm

Botellas utilizables

- 7 "x 17" sin base de
- 8 "x 17" sin base de
- 9 "x 17" sin base de
- 10 "x 17" sin base de

versión MAXI  
dimensiones

- > Base 605 x 350 mm
- > Altura sin tapa 905 mm
- > Altura con tapa 1120 mm

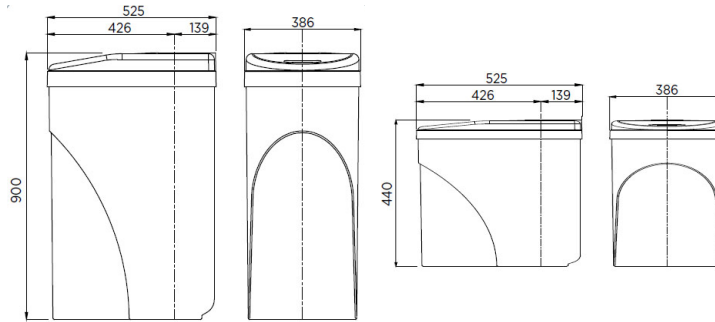
Botellas utilizables

- 7 "x 35" sin base de
- 8 "x 35" sin base de
- 9 "x 35" sin base de
- 10 "x 35" sin base de.....

Código:	Descripción:
BTEV01MXC1V	Cabinet "EVO" (botella externa) Maxi 605x350x1120 white/light blue con ventana transparente (sin accesorios)
BTEV02MIC1V	Cabinet "EVO" (botella externa) Mini 605x350x670 white/light blue con ventana transparente (sin accesorios)

## CAB "Portofino"

### Cabinet "Portofino" (botella externa) Maxi 605x350x1120 blanco/gris (sin accesorios)



Mueble deposito de salmuera para descalcificadores Serie "Portofino" - p. botellas de 17" y 35" • Forma ergonómica • Moldeado por inyección; • Material 100 % no tóxico, reciclable y de rejilla alimentaria (PP) Italiano Decreto Ministerial 174/04; • Cámara única de separación de almueras/recipiente a presión; • Fácil limpieza y mantenimiento sin desmontar el sistema; • Fabricación de alta precisión; • Inigualable resistencia a la tensión/fisuración; • Años de servicios sin problemas; • Diseño elegante; • Tapa de sal desmontable para facilitar el acceso al compartimento de salmuera sin quitar la válvula; • Cuerpo, tapa y tapa: Polipropileno; • Color estándar: blanco/gris

#### Version MINI

Dimensiones producto > 386x525x440 H

Dimensiones embalaje > 420x620x460 H

Botellas utilizables

- 7 "x 17" con base - 8 "x 17" con base

- 9 "x 17" con base - 10 "x 17" con base

Versiones MAXI

Dimensiones producto > 386x525x900 H

Dimensiones embalaje > 420x620x910 H

Botellas utilizables

- 7 "x 35" con base - 8 "x 35" con base

- 9 "x 35" con base - 10 "x 35" con base

Código:	Descripción:
BTPF01MXC1V	Cabinet "Portofino" (botella externa) Maxi 605x350x1120 blanco/gris (sin accesorios)
BTPF02MIC1V	Cabinet "Portofino" (botella externa) MINI 420x620x460 blanco/gris (sin accesorios)
BTPSPFMI	Tubo protección valvula salmuera para deposito sal cabinato "Portofino" MINI
BTPSPFMX	Tubo protección valvula salmuera para deposito sal cabinato "Portofino" MAXI
XBTCOPPF00	Tapa válvulas para deposito sal cabinato Mod. "Portofino" MAXI-MINI completo con tapa adaptadora

**CAB "MC" MINI CABINET** Cabinet Mod. Mod. "BG" Mini



- Sturdy PE -ABS shock-resistant material
- Compact and ergonomic design
- Featuring external pressure tank:  
Hygienically safer solution  
Easy and quick access to the pressure tank and valve in case of maintenance  
(no need to take off the pressure tank from the cabinet)
- Thanks to the special moulded form, allows reduced dimensions (depth) of twin body softeners
- It can be used as brine tank for twin body softeners (without cover) as well as brine cabinet for compact softeners (with cover)

Código:	Descripción:
BTBG05MNSCV	Cabinet Mod. Mod. "BG" Mini
BTNT05MNSCV	Cabinet Mod. Mod. MC Mini

**CAB "STAR DROP"** Cabinet "Sirio" Maxi 630x400x1130 white/light blue con ventana transparente



- The first cabinet with integrated brine well !! (international patent pending)
- No more need for holes and fittings to install brine well
- Maximum economy during service/maintenance
- External pressure tank - Quick and simple maintenance operation - Innovative design CONSTRUCTION MATERIALS
- Monoblock body in food grade polyethylene
- Brine cover in food grade polypropylene
- Valve cover carter in food grade polypropylene

- Overall dimensions : -Base mm 630x400-Height mm 1130 (valve cover carter included)-Height mm 900 (valve cover carter excluded)\*
- SIRIO: 7"x 35" - 8"x35" - 9"x35" - 10"x35"
- Available colours - Body : white
- Brine cover: light blue
- Valve cover : Transparent blue

Código:	Descripción:
BTSI01MXC1WB	Cabinet "Sirio" Maxi 630x400x1130 white/light blue con ventana transparente

**AIR-IN**

**Manguito de inyección roscado 3/4 "M w / boquilla de manguera - caudal 1-2 m3 / h**



Codigo:	Descripción:
PTMF609F034	Manguito de inyección roscado 3/4 "M w / boquilla de manguera - caudal 1-2 m3 / h
PTMF612F100	Manguito de inyección roscado 1 "M w / boquilla de manguera - caudal 5 m3 / h
PTMF613F112	Manguito de inyección roscado 1 1/2" M w / boquilla de manguera - caudal 15-20 m3 / h
PTMF614F200	Manguito de inyección roscado 2 "M w / boquilla de manguera - caudal 35-40 m3 / h