



STEUERVENTILE FÜR WASSERENTHÄRTUNG UND FILTRATION

STEUERVENTILE CLACK - STEUERVENTILE BAUREIHE APEX EZ-GZ-TZ - STEUERVENTILE BAUREIHE KS -
STEUERVENTILE BAUREIHE FLECK - STEUERVENTILE BAUREIHE SIATA - HANDBETÄTIGTE STEUERVENTILE -
MEMBRANVENTILE AUS KUNSTSTOFF - MEMBRANVENTILE AUS GRAUGUß - ELEKTROLYSE-
KLORERZEUGUNGSKIT F. STEUERVENTILE - STEUERVENTILE BAUREIHE CSL

STEUERVENTILE CLACK

VA-CL WS1CI

Clack Steuerventile WS1CI elektronisch mengengesteuert 1"



Service @ 1 bar/15 psi drop : 102 lpm (includes meter and bypass)
 Backwash @ 1.7 bar/25 psi drop bypass) : 102 lpm (includes bypass) Tank
 Applications: Softener: 6" 21" diam./Filter:6"21" diam.- Inlet/Outlet Fitting
 Connections 3/4" - 1.25" Male BSPT 3/4" - 1.5" Sweat 3/4" - 1.5" Solvent -
 Valve Material: Noryl - Cycles: up to 9 Regeneration: downflow/upflow -
 Operating pressure: 1.4 - 8.6 bar Operating temperature: 4°-43° C Meter:
 Flow Rate Range: 1 - 102 lpm -Volume Range (cubic meters): .10-2000
 m3 - Totalizer: yes

Distributor Pilot 1.050 O.D. Pipe -Drain Line Connection: 3/4" Male NPT
 Standard 1" Male NPT Optional - Brine Line Connection 3/8" or 1/2"
 O.D.Poly Tube Compression
 Mounting Base Options 2 1/2" - 8 NPSM - Height From Top of Tank
 187mm Shipping Weight 2 Kg 2 Electrical:
 Supply Voltage: 230V AC- Supply Frequency:50 Hz
 Output Voltage:12V AC Output Current:500 Ma

Bestellcode:	Bezeichnung:
V1CIDM-03A	Steuerventil Clack WS1CI 1600 elektronsich mengengesteuert m/ Zubehör
V1CIDM-03B	Steuerventil Clack WS1CI 1700 elektronsich mengengesteuert m/ Zubehör
V1CIDM-03FA	Steuerventil Clack WS1CI Filter elektronsich 3/4" Abwasser m/ Zubehör
V1CIDM-03FB	Steuerventil Clack WS1CI Filter elektronsich 1" Abwasser m/ Zubehör
V1CIUM-03A	Steuerventil Clack WS1CI 1600 elektronsich mengengesteuert gegenstrom + Zubehör
V1CIUM-03B	Steuerventil Clack WS1CI 1700 elektronsich mengengesteuert gegenstrom m/ Zubehör

VA-CL WS1TC

Clack Steuerventile WS1TC elektronisch zeigesteuert 1"



Service @ 1 bar/15 psi drop : 102 lpm (includes meter and bypass)
 Backwash @ 1.7 bar/25 psi drop bypass) : 102 lpm (includes bypass) Tank
 Applications: Softener/Filter: 6" - 21" diameter Inlet/Outlet Fitting
 Connections 3/4" - 1.25" Male BSPT 3/4" - 1.5" Sweat 3/4" - 1.5" Solvent -
 Valve Material: Noryl - Cycles: up to 9 Regeneration: downflow/upflow -
 Operating pressure: 1.4 - 8.6 bar Operating temperature: 4°-43° C

Distributor Pilot 1.050 O.D. Pipe -Drain Line Connection: 3/4" Male NPT
 Standard 1" Male NPT Optional - Brine Line Connection 3/8" or 1/2"
 O.D.Poly Tube Compression
 Mounting Base Options 2 1/2" - 8 NPSM - Height From Top of Tank
 187mm Shipping Weight 2 Kg 2 Electrical:
 Supply Voltage: 230V AC- Supply Frequency:50 Hz
 Output Voltage:12V AC Output Current:500 mA

Bestellcode:	Bezeichnung:
V1TCM-031FA	Steuerventil Clack WS1TC Filter elektronsich 3/4" zeigesteuert m/ Zubehör

V1TCM--031FB	Steuerventil Clack WS1TC Filter elektronisch 1" zeigesteuert m/ Zubehör
V1TCM--03A	Steuerventil Clack WS1TC 1600 elektronisch zeigesteuert m/ Zubehör
V1TCM--03B	Steuerventil Clack WS1TC 1700 elektronisch zeigesteuert m/ Zubehör

VA-CL WS1.25CI - 1,25" in/out volumetrica

Clack Steuerventile WS1.25CI elektronisch mengengesteuert 1,25"



Service @ 1 bar/15 psi drop : 129 lpm (includes meter and bypass)
 Backwash @ 1.7 bar/25 psi drop bypass) : 121 lpm (includes bypass) Tank
 Applications: Softener : 6" - 21" diam./Filter 6"-24" diam. - Inlet/Outlet
 Fitting Connections 3/4" - 1.25" Male BSPT 3/4" - 1.5" Sweat 3/4" - 1.5"
 Solvent - Valve Material: Noryl - Cycles: up to 9 Regeneration: downflow -
 Operating pressure: 1.4 - 8.6 bar Operating temperature: 4°-43° C Meter:
 Flow Rate Range: 0,25 - 129 lpm -Volume Range (cubic meters): .500-250
 m3 - Totalizer: yes

Distributor Pilot: 32 mm O.D.Pipe -Drain Line Connection: 3/4" Male NPT
 Standard 1" Male NPT Optional - Brine Line Connection 3/8" or 1/2"
 O.D.Poly Tube Compression
 Mounting Base Options 2 1/2" - 8 NPSM - Height From Top of Tank
 187mm Shipping Weight 2 Kg 2 Electrical:
 Supply Voltage: 230V AC- Supply Frequency:50 Hz
 Output Voltage:12V AC Output Current:500 mA

Bestellcode:	Bezeichnung:
V1.25CIDM--03A	Steuerventil Clack WS1.25CI 1600 Anschluß 1,25" elektronisch mengengesteuert m/ Zubehör
V1.25CIDM--03B	Steuerventil Clack WS1.25CI 1700 Anschluß 1,25" elektronisch mengengesteuert m/ Zubehör
V1.25CIDM--03FA	Steuerventil Clack WS1.25CI Filter Anschluß 1,25" elektronisch 3/4" Abwasseranshl./ Zubehör
V1.25CIDM--03FB	Steuerventil Clack WS1.25CI Filter Anschluß 1,25" elektronisch 1" Abwasseranshl./ Zubehör
V125CIUMF-M08A	Steuerventil Clack WS1.25CI 1600 Anschluß 1,25" elektronisch gegenstrom m/ Zubehör

VA-CL WS1.25TC - 1,25" in/out semplificata a tempo

Clack Steuerventile WS1.25TC elektronisch zeigesteuert 1,25"



Service @ 1 bar/15 psi drop : 129 lpm (includes meter and bypass)
 Backwash @ 1.7 bar/25 psi drop bypass) : 121 lpm (includes bypass) Tank
 Applications: Softener : 6" - 21" diam./Filter 6"-24" diam. - Inlet/Outlet
 Fitting Connections 3/4" - 1.25" Male BSPT 3/4" - 1.5" Sweat 3/4" - 1.5"
 Solvent - Valve Material: Noryl - Cycles: up to 9 Regeneration: downflow -
 Operating pressure: 1.4 - 8.6 bar Operating temperature: 4°-43° C Meter:
 Flow Rate Range: 0,25 - 129 lpm -Volume Range (cubic meters): .500-250
 m3 - Totalizer: yes

Distributor Pilot: 32 mm O.D.Pipe -Drain Line Connection: 3/4" Male NPT
 Standard 1" Male NPT Optional - Brine Line Connection 3/8" or 1/2"
 O.D.Poly Tube Compression
 Mounting Base Options 2 1/2" - 8 NPSM - Height From Top of Tank
 187mm Shipping Weight 2 Kg 2 Electrical:
 Supply Voltage: 230V AC- Supply Frequency:50 Hz
 Output Voltage:12V AC Output Current:500 mA

Bestellcode:	Bezeichnung:
V1.25TCDM--03A	Steuerventil Clack WS1.25TC 1600 Anschluß 1,25" elektronisch Zeitgesteuert m/ Zubehör
V1.25TCDM--03B	Steuerventil Clack WS1.25TC 1700 Anschluß 1,25" elektronisch Zeitgesteuert m/ Zubehör
V1.25TCDM--03FA	Steuerventil Clack WS1.25TC Filter Anschluß 1,25" elektronisch 3/4" Abwasseranshl./ Zubehör
V1.25TCDM--03FB	Steuerventil Clack WS1.25TC Filter Anschluß 1,25" elektronisch 1" Abwasseranshl./ Zubehör

VA-CL WS1.5 - 1,5" in/out

Clack Steuerventile WS1.5CI 1,5"



Service @ 1 bar/15 psi drop : 227 lpm (includes meter and bypass)
 Backwash @ 1.7 bar/25 psi drop bypass) : 189 lpm (includes bypass) Tank
 Applications: Softener : 12"-24" diam./Filter 12"-30" diam. - Inlet/Outlet
 Fitting Connections: 1.5" female BSPT or NPT Valve Material: Lead free
 brass - Cycles: up to 9 Regeneration: downflow - Operating pressure: 1.4 -
 8.6 bar Operating temperature: 4°-43° C Meter:
 Flow Rate Range: 0,25 - 129 lpm -Volume Range (cubic meters): .500-250
 m3 - Totalizer: yes

Distributor Pilot: 50 mm O.D.Pipe -Drain Line Connection: 1.25"Female
 NPT with 3/4" Male NPT Standard
 1" Male NPT Optionall - Brine Line Connection 3/4 female NPT 1/2"
 O.D.Poly Tube Compression
 Mounting Base Options 4" - 8 NPSM - Height From Top of Tank 191mm
 Shipping Weight 9,5 Kg 2 Electrical:
 Supply Voltage: 230V AC- Supply Frequency:50 Hz
 Output Voltage:12V AC Output Current:500 mA

Bestellcode:	Bezeichnung:
V1.5CIAM	Steuerventil Clack WS1.5CI 1600 Anschluß 1,5" elektronisch mengengesteuert m/ Zubehör
V1.5CIAT	Steuerventil Clack WS1.5CI 1600 Anschluß 1,5" elektronisch zeitgesteuert m/ Zubehör
V1.5CIBM	Steuerventil Clack WS1.5CI 1700 Anschluß 1,5" elektronisch mengengesteuert m/ Zubehör
V1.5CIBT	Steuerventil Clack WS1.5CI 1700 Anschluß 1,5" elektronisch zeitgesteuert m/ Zubehör

VA-CL WS1.5PCI - 1,5" in/out

Clack Steuerventile WS1.5PCI 1,5" aus Kunststoff



- 1,5-Zoll-Steuerventil für die obere Montage, geeignet für mittelgroße gewerbliche / industrielle Anwendungen
- Glasgefüllter Verbundwerkstoff
- Wirtschaftliche optionale Kunststoffmesseinheit
- Betriebsdurchflußrate von 227 l / min (13,6 m³ / h) (60 gpm), Rückspülung 163 l / min (9,8 m³ / h) (43 gpm)
- Upflow / Downflow Brining Field Cabrio
- Festkörper-Mikroprozessor mit leicht zugänglichen Einstellungen an der Vorderseite
- Anzeige auf der Vorderseite für Tageszeit, Tage bis zur nächsten Regeneration, verbleibende Lautstärke und Strom Fließrate
- Vier Methoden, um eine Regeneration einzuleiten; Zähler sofort, Zähler verzögert, Zeitschaltuhr verzögert oder Druckdifferenzial
- Programm in ppm, Französisch, Deutsch oder Kubikmetern
- Voll programmierbare Regenerationszyklussequenz (maximal 9)
- Programmierbare Regenerationszykluszeiten
- Funktion zum Überschreiben von Tagen; 1-28 Tage verfügbar
- Das 15-Volt-Gleichstromnetzteil der Stufe VI bietet eine sichere und einfache Installation
- Nachfüllen von vor- oder nachbehandeltem Wasserregenerationsmittel
- Alarm für niedrigen Salzgehalt
- Backup der Münzzellen-Lithiumbatterie für eine Tageszeit von bis zu 24 Stunden
- Patentierte einteilige Spacer-Stacer-Stapelanordnung mit US-Patent 6,402,944
- Patentierter linear hin- und hergehender Kolben

Einlass / Auslass (1): 1,5-Zoll-BSPT- oder NPT-Stecker
 Zyklen: bis zu 9
 Ventilmaterial: Glasgefüllter Verbundwerkstoff
 Regeneration: Downflow / Upflow
DURCHFLUSSRATEN DES STEUERVENTILS
 Service bei 1 bar / 15 psi Tropfen (einschließlich Messgerät): 227 l / min (13,6 m³ / h) (60 g / min)
 Rückspülung bei 1,7 bar / 25 psi Tropfen: 163 lpm (9,8 m³ / h) (43 gpm)
BETRIEBSDRÜCKE
 Minimum / Maximum: 1,4 - 8,6 bar (20 - 125 psi)
BETRIEBSTEMPERATUREN
 Minimum / Maximum: 4° - 43° C (40° - 110° F)
ABMESSUNGEN & GEWICHT
 Distributor Pilot
 Ventilkörper mit 1,5 "weiblichem BSPT-Einlass und -Auslass: 50 mm Außendurchmesser
 Ventilkörper mit 1,5 "NPT-Inneneinlass und -Auslass: 1,90" Außendurchmesser (1,5 "NPS)
 Anschluss der Abflussleitung: 1 "BSPT- oder NPT-Winkelstück
 Soleleitungsanschluss: ½ "OD Poly Tube Compression
 Montagebasis: 4 "- 8 UN
 Höhe von der Oberseite des Tanks: 74 mm (10,75 ")
 Versandgewicht: 4,1 kg
ELEKTRISCHE SPEZIFIKATIONEN STROMVERSORGUNG
 U.S. International
 Versorgungsspannung 100VAC bis 120VAC - 200VAC bis 240VAC
 Versorgungsfrequenz: 50/60 Hz - 50/60 Hz
 Ausgangsspannung: 15VDC Ausgangsstrom: 500 mA
TANKANWENDUNGEN
 Wasserenthärter: 12 "- 24" Durchmesser
 Wasserfilter (2): 12 "- 24" Durchmesser
 Invia comment
 Cronologia
 Salvate
 Community

Bestellcode:	Bezeichnung:
V1.5PCIAM	Steuerventil Clack WS1.5PCI Kunststoff 1600 Anschluß 1,5" elektronsich mengengesteuert m/ Zubehör
VP15CIDMX-05K17	Steuerventil Clack WS1.5PCI Kunststoff 1700 Anschluß 1,5" elektronsich mengengesteuert m/ Zubehör
VP15CIDTF-05	Steuerventil Clack WS1.5PCI Kunststoff FILTER Anschluß 1,5" elektronsich mengengesteuert m/ Zubehör

VA-CL WS2CI - 2" in/out

Clack Steuerventile WS2CI - 2"



Service @ 1 bar/15 psi drop : 435 lpm - Backwash @ 1.7 bar/25 psi drop (bypass) : 303 lpm Tank Applications: Softener : 12"-48" diam./Filter 12"-36" diam. - Inlet/Outlet Fitting Connections: 2" female BSPT or NPT Valve
 Material: Lead free brass - Cycles: up to 9 Regeneration: downflow -
 Operating pressure: 1.4 - 8.6 bar Operating temperature: 4°-43° C Meter:
 Flow Rate Range: 0,25 - 129 lpm -Volume Range (cubic meters): .500-250 m3 - Totalizer: yes

Distributor Pilot: 50 mm O.D.Pipe -Drain Line Connection: 1.5"Female NPT - Brine Line Connection 1"Male NPT elbow
 3/4" x 1" Solvent elbow
 1/2" O.D. Poly Tube
 Compression
 Mounting Base Options 4" - 8 NPSM - Height From Top of Tank 216 mm
 Shipping Weight 13 Kg Electrical:
 Supply Voltage: 230V AC- Supply Frequency:50 Hz
 Output Voltage:12V AC Output Current:500 mA

Bestellcode:	Bezeichnung:
V2CIAM	Steuerventil Clack WS2CI 1600 Anschluß 2" elektronsich mengengesteuert m/ Zubehör
V2CIAT	Steuerventil Clack WS2CI 1600 Anschluß 2" elektronsich zeitgesteuert m/ Zubehör
V2CIBM	Steuerventil Clack WS2CI 1700 Anschluß 2" elektronsich mengengesteuert m/ Zubehör
V2CIBT	Steuerventil Clack WS2CI 1700 Anschluß 2" elektronsich zeitgesteuert m/ Zubehör
V2CIFF	Steuerventil Clack WS2CI Filter Anschluß 2" elektronsich m/ Zubehör

VA-CL WS2CI/QC - 2" in/out Clack Steuerventile -WS2CI/QC 2"



Zubehör in der Ausführung Enthärter enthalten

- Ausführung TOP MOUNT 4" oder 6": Adapterkopfmontage - V3055 6" Flansch oder V3064-BSPT 4" Gewinde (Verteilerrohr Ø 63) • Ausführung SIDE MOUNT : Seitenmontage Adapter 2" BSPT - V3260BSPT-02
- Tranfo V3186EU • DLFC (for version 1700) - V3190-XXX bzw V3162-XXX
- Air Check ½" - BSAC1700ST (version 1700) • Drain connection 1" - V3008-05 (version 1700) • Wasserzähler (nur Ausführung Volumengesteuert)

Zubehör in der Ausführung Filter enthalten

- Ausführung TOP MOUNT 4" oder 6": Adapterkopfmontage - V3055 6" Flansch oder V3064-BSPT 4" Gewinde (Verteilerrohr Ø 63) • Ausführung SIDE MOUNT : Seitenmontage Adapter 2" BSPT - V3260BSPT-02 • DLFC (for Version 1") - V3162-XXX • Drain connection 1 ½" - V3080BSPT
- Transformer - V3186EU

2"Steuerventil für die obere oder seitliche Montage, geeignet für gewerbliche / industrielle Anwendungen. • Epoxidbeschichtetes, bleifreies Messingventilgehäuse * • Wirtschaftliche optionale Messgerätebaugruppe aus Edelstahl • Betriebsdurchflussrate von 473 l/min (28,4 m³/h) (125 gpm), Rückspülung 322 l/min (19,3 m³/h) (85 gpm) • Halbleiter-Mikroprozessor mit leicht zugänglichen Frontplatteneinstellungen • Frontplattendisplay für Tageszeit, Tage bis zur nächsten Regeneration, verbleibendes Volumen und aktuelle Flussrate • Vier Methoden zum Einleiten der Regeneration; Zähler sofort, Zähler verzögert, Zeitschaltuhr verzögert oder Druckdifferenz • Programm in ppm, französischen Grad, deutschen Grad oder Kubikmeter • Voll programmierbare Regenerationszyklussequenz (maximal 9) • Programmierbare Regenerationszykluszeiten • Tageüberbrückungsfunktion; 1-28 Tage verfügbar • Lithium-Knopfzellen-Backup mit 24-Stunden-Übertragbarkeit • 12-Volt-Netzadapter für eine sichere und einfache Installation • Nachfüllen von Regeneriermittel vor oder nachbehandelt • 24-Stunden-Uhr • Zuverlässiger und bewährter Gleichstromantrieb • Patentierte einteilige Expansionsdichtungs-Abstandshalter-Stack-Baugruppe USA Patent 6.402.944 • Patentierter Betrieb mit linear hin- und hergehenden Kolben U.S. Patent 6.444.127

Anschluß 2" Innengewinde BSPT oder NPT Zyklen : bis zu 9 Ventilmaterial. : Bleifreies Messing Regeneration : Downflow
REGELVENTIL Durchflussrate bei 1 bar/15 psi Druckabfall 473 lpm (28,4 m³/h) (125 gpm) Rückspülung bei 1,7 bar/25 psi Druckabfall. 322 l/min (19,3 m³/h) (85 gpm) Cv Service.: 32,3 Cv Rückspülung: 17,0 Betriebsdrücke Minimum/Maximum 1,4 - 8,6 bar (20 psi - 125 psi) Betriebstemperatur Minimum/Maximum 4° - 43° C (40° - 110° F) Messgerätspezifikationen Genauigkeit ± 5 % Durchflussbereich 5,7 - 568 lpm (1,5 - 150 gpm) Volumenbereich .0,02 - 5.700 m³ Zähler 1 - 99.999 m³ (264 - 26.417.000 Gallonen) Abmessungen und Gewicht Verteiler Pilot Ventilkörper mit 2" Innengewinde BSPT Einlass & Auslass 63mm AD Ventilgehäuse mit 2" NPT-Einlass und -Auslass 2,37" AD (2" NPS) Abflussleitungsanschluss 1,5" NPT-Innengewinde-Soleleitungsadapter Enthalten 1" NPT-Außenbogen, ¾" x 1" lösemittelgeschweißter Winkel und 1/2" AD Poly Rohrkompansions-Montagesockel. 4 - 8 UN, 6"-Flansch- oder Seitenmontage Höhe von der Oberseite des Tanks mit 4 "- 8 UN QC Base 284,5 mm (11,2") Höhe von der Oberseite des Tanks mit 6 "Flansch-QC-Basis. 287 mm (11,3") Versandgewicht mit Messgerät 14 kg (30 lbs.) Elektrische Daten Netzadapter Versorgungsspannung 230 V AC 120 V AC Versorgungsfrequenz 50 Hz-60 Hz Ausgangsspannung 12 V AC- 12 V AC Ausgangsstrom 500 mA 500 mA Tankanwendungen Wasserenthärter Durchmesser 12" - 48" Durchmesser Wasserfilterdurchmesser 12" - 36" Betriebszyklen Wählen Sie bis zu neun Regenerationszyklen in beliebiger Reihenfolge mit einer Vielzahl von verfügbaren Werten: Zyklus Wertebereich Rückspülen 1 - 120 Minuten Spülen 1 - 120 Minuten Pause (Service) 1 - 480 Minuten Sole (Gleichstrom) 1 - 180 Minuten Nachfüllen (Enthärter) 0,1 - 99,0 Minuten Nachfüllen (Filter) 0,1 - 99,0 Minuten

Bestellcode:	Bezeichnung:
V2CIQCBMSM	Steuerventil Clack WS2CI Ausführung QC 1700 Anschluß 2" SIDE MOUNT elektronsich mengengesteuert m/
V2CIQCBMTM	Steuerventil Clack WS2CI Ausführung QC 1700 Anschluß 2" TOP MOUNT elektronsich mengengesteuert m/
V2CIQCBTSM	Steuerventil Clack WS2CI Ausführung QC 1700 Anschluß 2" SIDE MOUNT elektronsich zeitgesteuert m/
V2CIQCBTTM	Steuerventil Clack WS2 Ausführung QC 1700 Anschluß 2" TOP MOUNT elektronsich zeitgesteuert m/ Zubehör
V2CIQCFTSM	Steuerventil Clack WS2 Ausführung QC FILTER Anschluß 2" SIDE MOUNT elektronsich zeitgesteuert m/
V2CIQCFTTM	Steuerventil Clack WS2 Ausführung QC FILTER Anschluß 2" TOP MOUNT elektronsich zeitgesteuert m/

VA-CL WS3 3" in/out

Clack Steuerventile WS3 - 3" Anschluß



3" top mount or side mount control valve suited for commercial and industrial applications

- Lead free brass valve body
- Economical stainless steel optional meter assembly
- Service flow rate 250 gpm (946 lpm) (56.8 m3/h), Backwash flow rate 220 gpm (833 lpm) (50.0 m3/h)
- Solid state microprocessor with easy access front removable POD
- Front panel display for Time of Day, Current Flow Rate, Totalizer and Volume/Days until Regeneration
- Four methods to initiate the down flow regeneration; meter delayed, meter immediate, time clock delayed, or pressure differential
- Fully programmable regeneration cycle sequences (maximum 9)
- Fully programmable regeneration cycle times
- Pre or Post treated water regenerant refill
- Days override feature; 1-28 days available
- Capacitor back-up with up to 24 hour carry over
- 20-volt output AC adapter provides safe and easy installation
- Reliable and proven DC drive

Inlet/Outlet (1).....3" Female NPT or BSPT
 Cycles..... up to 9
 Valve Material..... Lead free brass
 Regeneration..... Downflow
CONTROL VALVE Flow Rate S
 Service @ 15 psi/1 bar drop..... 250 gpm (946 lpm) (56.8 m3/h)
 Backwash @ 25 psi/1.7 bar drop..... 220 gpm (833 lpm) (50.0 m3/h)
 Cv Service..... 64.6
 Cv Backwash..... 44.0
Operating Pressures
 Minimum/Maximum..... 20 - 125 psi (1.4 - 8.6 bar)
Operating Temperatures
 Minimum/Maximum..... 40° - 110° F (4o - 43o C)

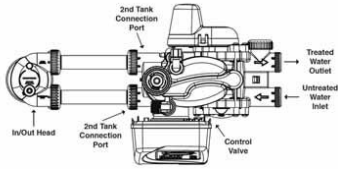
Meter SPECIFICATIONS

Accuracy..... ± 5%
 Flow Rate Range..... 3.5 - 350 gpm (13.3 - 1325 lpm)
 Volume Range..... 999,000 gallons (38 - 3,796.2 liters x1000)
 Totalizer 1,000 - 999,999,000 gallons (3,786 - 3,785,407.9 liters x1000)
Dimensions & Weight
 Distributor Pilot
 Valve Bodies with 3" Female NPT Inlet & Outlet..... 3.5" OD (3" NPS)
 Valve Bodies with 3" Female BSPT Inlet & Outlet..... 90mm OD
 Drain Line Connection3" Female NPT/BSPT "No Groove Lock"
 Brine Line Adapters Included. 1" Male NPT elbow & 3/4" x 1" solvent weld elbow
 Mounting Base.....
 6" Flange or Side Mount
 Height From Top Of Tank with 6" Flange QC Base..... 12.5" (318mm)
 Shipping Weight Without Optional Meter..... 57 lbs (25.9 Kg)
Electrical Specificat ionsAC Adapter
 Supply Voltage.....120V AC..... 230V AC
 Supply Frequency.....60 Hz..... 50Hz
 Output Voltage.....20V AC..... 20V AC
 Output Current.....750 mA..... 750mA
Tank Applicat ions
 Water Softener.....18" - 63" Diameter
 with standard injectors, to 96" with Brine Pump
 Water Filter (2)..... 18" - 63" Diameter
Cycles of Operat ion
 Choose up to nine regeneration cycles, in any order, with a wide range of available values: Cycle Range of values
 Backwash..... 1 - 95 minutes
 Brine (draw)..... 1 - 180 minutes
 Slow Rinse 1 - 95 minutes
 Fast Rinse..... 1 - 95 minutes
 Refill 0.1 - 99 minutes

Bestellcode:	Bezeichnung:
V3HHFTTM	Steuerventil Clack WS3 FILTER Anschluß 3" TOP MOUNT elektronisch zeitgesteuert m/ Zubehör
V3HHNFTSM	Steuerventil Clack WS3 FILTER Anschluß 3" SIDE MOUNT elektronisch zeitgesteuert m/ Zubehör
V3HHNMSM	Steuerventil Clack WS3 Anschluß 3" SIDE MOUNT elektronisch mengengesteuert m/ Zubehör
V3HHNMTM	Steuerventil Clack WS3 Anschluß 3" TOP MOUNT elektronisch mengengesteuert m/ Zubehör
V3HHNTSM	Steuerventil Clack WS3 Anschluß 3" SIDE MOUNT elektronisch zeitgesteuert m/ Zubehör
V3HHNTTM	Steuerventil Clack WS3 Anschluß 3" TOP MOUNT elektronisch zeitgesteuert m/ Zubehör

VA-CL WS1TT Twin Duplex -1" in/out

Clack WS1TT Duplex Steuerventil 1" in/out



MAV Motorized Alternated System (Duplex) coming with 2 x control valves WS1CI 1" with all accessories and 1 x 3-way MAV Motorized Alternated Valve

MAV V3069MM includes elbow vertical fittings V3191-01

MAV V3069FF includes inlet/outlet fitting 1" V3007-06

Accessories included:

- Upper basket
- Lower basket
- Riser tube Ø 27 - Adapter V3186EU
- Drain ring nut - V3192
- Insert PKP10TS8-BULK

- DLFC (for elbow 3/4" - Version 1600) - V3162-XX
- DLFC (for straight drain fitting 1" - Version 1700) - V3190-XX
- Air-check 3/8" - (Version 1600)
- Air-check 1/2"- (Version 1700)
- Straight drain fitting 1" - V3008-02 (Version 1700)
- Upper air checkadapter 1/2" (Version 1700)
- Elbow fitting da 3/8" (Version 1600)
- Inlet/outlet fitting 1" Male BSP - V3007-06

Bestellcode:	Bezeichnung:
V4052-01	V4052-01 Adapter zu WS1TT Duplex Ventil f. Drucktanken 12"-21"
VTT1CIDXM03K16	Clack WS1TT Duplex Steuerventil 1" - Air check 3/8"
VTT1CIDXM03K17	Clack WS1TT Duplex Steuerventil 1" - Air check 1/2"

VA-CL MAV WS1 -1" in/out

Clack Steuersystem mit Alternator zu Ventilw WS1CI 1" in/out



MAV Motorized Alternated System (Duplex) coming with 2 x control valves WS1CI 1" with all accessories and 1 x 3-way MAV Motorized Alternated Valve

MAV V3069MM includes elbow vertical fittings V3191-01

MAV V3069FF includes inlet/outlet fitting 1" V3007-06

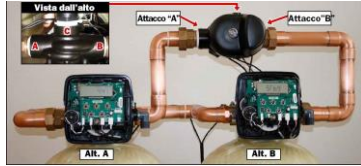
Accessories included:

- Upper basket
- Lower basket
- Riser tube Ø 27 - Adapter V3186EU
- Drain ring nut - V3192
- Insert PKP10TS8-BULK

- DLFC (for elbow 3/4" - Version 1600) - V3162-XX
- DLFC (for straight drain fitting 1" - Version 1700) - V3190-XX
- Air-check 3/8" - (Version 1600)
- Air-check 1/2"- (Version 1700)
- Straight drain fitting 1" - V3008-02 (Version 1700)
- Upper air checkadapter 1/2" (Version 1700)
- Elbow fitting da 3/8" (Version 1600)
- Inlet/outlet fitting 1" Male BSP - V3007-06

Bestellcode:	Bezeichnung:
V1CIMAV--03A	Steuersystem Duplex WS1CI 1600 mit zwei Steuer ventile und 3-Wege Alternator MAV
V1CIMAV--03B	Steuersystem Duplex WS1CI 1700 mit zwei Steuer ventile und 3-Wege Alternator MAV

VA-CL MAV WS1.25 -1 1/4" Clack Steuersystem mit Alternator zu Ventil WS1.25 1 1/4" in/out



MAV Motorized Alternated System (Duplex) coming with 2 x control valves WS1.25CI 1 1/4" with all accessories and 1 x 3-way MAV Motorized Alternated Valve

MAV V3069MM includes elbow vertical fittings V3191-01
 MAV V3069FF includes inlet/outlet fitting 1" V3007-06

Accessories included:

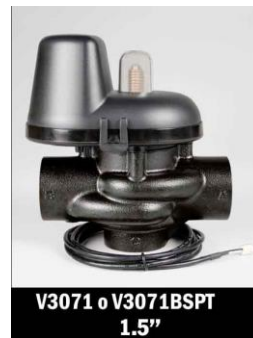
- Upper basket
- Lower basket
- Riser tube Ø 27 - Adapter V3186EU
- Drain ring nut - V3192
- Insert PKP10TS8-BULK

- DLFC (for elbow 3/4" - Version 1600) - V3162-XX
- DLFC (for straight drain fitting 1" - Version 1700) - V3190-XX
- Air-check 3/8" - (Version 1600)
- Air-check 1/2" - (Version 1700)
- Straight drain fitting 1" - V3008-02 (Version 1700)
- Upper air checkadapter 1/2" (Version 1700)
- Elbow fitting da 3/8" (Version 1600)
- Inlet/outlet fitting 1" Male BSP - V3007-06

Bestellcode: Bezeichnung:

V1.25CIMAV--03A	Steuersystem Duplex WS1.25CI 1600 mit zwei Steuer ventile und 3-Wege Alternator MAV
V1.25CIMAV--03B	Steuersystem Duplex WS1.25CI 1600 mit zwei Steuer ventile und 3-Wege Alternator MAV

VA-CL MAV WS1.5CI 1 1/2" Clack Steuersystem mit Alternator Ventile WS1.5CI 1 1/2" in/out



MAV Motorized Alternated System (Duplex) coming with 2 x control valves WS1.5CI 1 1/2" with all accessories and 1 x 3-way MAV Motorized Alternated Valve in brass Part No. V3071BSPT for WS1.5CI valve

Accessories included:

- Upper basket -Ø 50 mm
- Lower basket Ø 50 x 1810 mm
- Adapter V3186EU
- Drain ring nut - V3192
- Insert PKP10TS8-BULK (Version 1600)

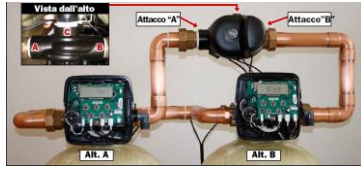
- DLFC (for elbow 3/4" - Version 1600) - V3162-XX
- DLFC (for straight drain fitting 1" - Version 1700) - V3190-XX
- Air-check 3/8" - (Version 1600)
- Air-check 1/2" - (Version 1700)
- Straight drain fitting 1" - V3008-02 (Version 1700)
- Upper air checkadapter 1/2" (Version 1700)
- Elbow fitting da 3/8" (Version 1600)
- Meter assy 1 1/2 in brass with cable 4 m - V3040BSPT-15

Bestellcode: Bezeichnung:

V1.5CIMAV--A	Steuersystem Duplex WS1.5CI 1600 1 1/2" mit zwei Steuer ventile und 3-Wege Alternator MAV
V1.5CIMAV--B	Steuersystem Duplex WS1.5CI 1700 1 1/2" mit zwei Steuer ventile und 3-Wege Alternator MAV

VA-CL MAV WS1.5P CI 1 1/2" in/out

Clack Steuersystem mit Alternator Ventile WS1.5P CI 1 1/2" in/out aus Kunststoff



MAV Motorized Alternated System (Duplex) coming with 2 x control valves WS1.5P CI 1 1/2" with all accessories and 1 x 3-way MAV Motorized Alternated Valve in brass Part No. V3034 for WS1.5CI valve
 Accessories included:
 - Upper and lower basket - Ø 50 mm
 - Riser pipe Ø 50 x 1810 mm

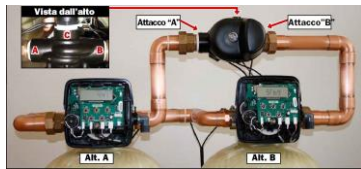
- Adapter V3186EU
- DLFC (for straight drain fitting 1" - Version 1700) - V3190-XX
- Air-check 1/2" - (Version 1700)
- Straight drain fitting 1" - V3008-02 (Version 1700)
- Upper air checkadapter 1/2" (Version 1700)
- Meter assy 1 1/2 in plastic with cable 4 m - V3045BSPT-15

Bestellcode:	Bezeichnung:
--------------	--------------

V1.5PCIMAV--B	Steuersystem Duplex WS1.5P CI 1700 1 1/2" mit zwei Steuer ventile und 3-Wege Alternator MAV
---------------	---

VA-CL MAV WS2CI - 2" in/out

Clack Steuersystem mit Alternator Ventile 2" WS2CI



MAV Motorized Alternated System (Duplex) coming with 2 x control valves WS2CI 2" with all accessories and 1 x 3-way MAV Motorized Alternated Valve in brass Part No. V3076BSPT for WS2CI valve
 Accessories included:
 - Upper basket -Ø 50 mm
 - Lower basket Ø 50 x 1810 mm
 - Adapter V3186EU
 - Drain ring nut - V3192
 - Insert PKP10TS8-BULK (Version 1600)

MAV Motorized Alternated System (Duplex) coming with 2 x control valves WS2CI 2" with all accessories and 1 x 3-way MAV Motorized Alternated Valve in brass Part No. V3076BSPT for WS2CI valve
 Accessories included:
 - Upper basket -Ø 50 mm
 - Lower basket Ø 50 x 1810 mm
 - Adapter V3186EU
 - Drain ring nut - V3192
 - Insert PKP10TS8-BULK (Version 1600)

Bestellcode:	Bezeichnung:
--------------	--------------

V2CIMAV--A	Steuersystem Duplex WS2CI 1600 2" mit zwei Steuer ventile und 3-Wege Alternator MAV
------------	---

V2CIMAV--B	Steuersystem Duplex WS2CI 1700 2" mit zwei Steuer ventile und 3-Wege Alternator MAV
------------	---

VA-CL MAV WS3 - 3" in/out Clack Steuersystem mit Alternator Ventile WS3 - Eingang/Ausgang 3"



MAV Motorized Alternated System (Duplex) coming with 2 x control valves WS2CI 2" with all accessories and 1 x 3-way MAV Motorized Alternated Valve in brass Part No. V3076BSPT for WS2CI valve

Accessories included:

- Upper basket -Ø 50 mm
- Lower basket Ø 50 x 1810 mm
- Adapter V3186EU
- Drain ring nut - V3192
- Insert PKP10TS8-BULK (Version 1600)

- DLFC (for elbow 3/4" - Version 1600) - V3162-XX
- DLFC (for straight drain fitting 1" - Version 1700) - V3190-XX
- Air-check 3/8" - (Version 1600)
- Air-check 1/2" - (Version 1700)
- Straight drain fitting 1" - V3008-02 (Version 1700)
- Upper air checkadapter 1/2" (Version 1700)
- Elbow fitting da 3/8" (Version 1600)
- Meter assy 1 1/2 in brass with cable 4 m - V3040BSPT-15

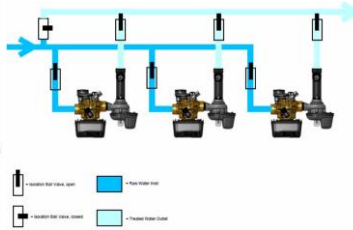
Bestellcode:

Bezeichnung:

V3CIMAV--A	Steuersystem Duplex WS3 3" mit zwei Steuerventile Clack WS3 Ausführung "Top Moun"+ 3-Wege Alternator
V3CIMAV--B	Steuersystem Duplex WS3 3" mit zwei Steuerventile Clack WS3 Ausführung "Side Mount"+ 3-Wege Alternator

CLACK SYSTEM CONTROLLER

CLACK SYSTEM CONTROLLER - Mehrventil-Steuereinheit - PREISE AUF ANFRAGE



- Sie können wählen! Progressive Fluss ... Abwechselnd ... Serie ... Random ... System-Controller kann arbeiten 2 bis 6 Einheiten
- Clack 1,0", 1,25", 1,5" oder 2" Steuerventile verwendet werden können,
 - Keine Plug-in AC-Adapter sind auf einzelne Ventile erforderlich, werden alle angeschlossenen Ventile durch den System-Controller betrieben werden
 - Systemdiagnose und Programmierinformationen für Tabellen Präsentation kann zu einem Standard-USB-Stick geladen werden
 - Zwei verschmolzenen einpoliger Umschalter (SPDT) Relaisausgänge zur Verfügung
 - Einzelbedarfsbasierte Meter Ausgang vorgesehen
 - Münze Zellen-Lithium-Batterie-Backup für Tageszeit
 - Solid State Mikroprozessor mit benutzerfreundlichen Frontpanel - Programmierung
 - Frontplatte Displays für Tageszeit, Wochentag, Tage bis zum nächsten Regeneration, aktuelle Systemdurchsatz und die Gesamtsystemvolumen verwendet (Totalisator)
 - Frontplatte LED-Statusanzeigen für Online, Standby, und Regeneration

- Betriebstemperaturen
 Minimum / Maximum 40° - 110° F (4o - 43o C)
 Abmessungen und Gewicht
 Shipping Box 15.5 "L x 12.25 "W x 6.5" H
 Versandgewicht 8,5 lbs.
 Elektronische Spezifikationen
 US-Internationale
 Bestellnummern V3030 ... V3030-01
 Versorgungsspannung ($\pm 10\%$ der Nenn) 120 V AC- 230V AC
 Versorgung Frequenz 60 Hz-50 Hz
 Ausgangsspannung (nominal) -12 V AC - 12V AC
 Ausgangsstrom (max pro Ventil) -0.5A - 0.5A
 Tank-Anwendungen
 Betreiben Sie 2 - 6 Einheiten
 Enthärter - 6" - 48" Durchmesser
 Wasserfilter (1). 6" - 36" Durchmesser

Bestellcode:	Bezeichnung:
V3030-01	Clack Mehrventil-Steuereinheit
V3030-PC	Stromkabel zu Clack Mehrventil-Steuereinheit
V3474-	Kommunikationskabel 8' (2,4 m) zu Clack
V3475-12	Kommunikationskabel 12' (3,65)
V3475-24	Kommunikationskabel 24' (7,30 m)
V3475-36	Kommunikationskabel 36' (10,97 m)

CL-MAV

Clack Steuerventil mit Alternator MAV 3-wegig



Bestellcode: Bezeichnung:

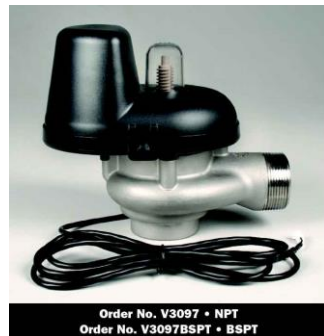
V3034 MAV Motorisiertes Kunststoff-Wechselventil WS1.5



V3069FF	MAV WS1/1.25 Clack 3-Wege Alternator Steuerventil IG/IG 3-Wire
V3069MM	MAV WS1/1.25 Clack 3-Wege Alternator Steuerventil AG/AG 3-Wire
V3071BSPT	MAV WS1.5 Clack 3-Wege Alternator Steuerventil IG/IG aus Messing
V3076BSPT	MAV WS2 2" Clack 3-Wege Alternator Steuerventil IG/IG aus Messing
V3083BSPT	MAV WS3 3" Clack 3-Wege Alternator Steuerventil IG/IG aus Messing
V3340	WS1 Interconnect Cable (Series Regeneration)

CL-NHWB

Clack Steuerventil No Hard Water By Pass MAV 2-wegig



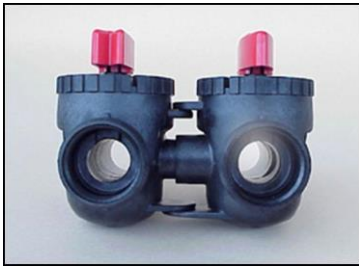
Bestellcode: Bezeichnung:

V3035 WS1.5 Plastic No Hard Water Bypass Valve



V3070FF	MAV WS1/1.25 Clack 2-Wege No hard Water By Pass IG/IG zu WS1 bzw. WS1.25
V3070FM	MAV WS1/1.25 Clack 2-Wege No hard Water By Pass IG/AG zu WS1 bzw. WS1.25
V3097BSPT	MAV WS1.5 Clack 2-Wege No hard Water By Pass IG/AG zu WS1 bzw. WS1.25
V3098BSPT	MAV WS2 Clack 2-Wege No hard Water By Pass IG/AG zu WS1 bzw. WS1.25
V3099BSPT	WS3 3"Clack 2-Wege No hard Water By Pass IG/AG zu WS3 3"

CLACK-Accessories WS1 - Zubehör zu Steuerventile Clack WS1 "-1,25" 1,25"

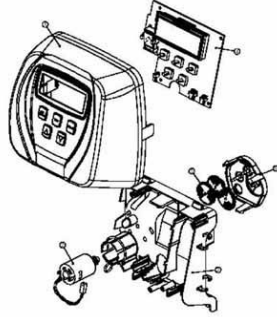


Bestellcode:	Bezeichnung:
V3006	Bypass zu Steuerventil Clack WS1-WS1.25
V3007	WS1 Eingangs/Ausgangs Anschluß 1" BSPT (eckförmig) aus Kunststoff
V3007-06	WS1 Eingangs/Ausgangs Anschluß 1" BSPT (gerade) aus Kunststoff
V3007-08	WS1-WS1.25 Eingangs/Ausgangs Anschluß 1 ¼" BSPT (gerade) aus Kunststoff
V3007-14	WS1 Eingangs/Ausgangs Anschluß ¾" BSPT (gerade) aus Kunststoff
V3008-02	WS1-WS1.25 Abwasseranschluss-Kit 1 " gerade aus Kunststoff mit Schalldämpfer
V3008-04	WS1-WS1.25-WS1.5-WS2 Abwasseranschluss-Kit 1 " gerade aus Kunststoff ohne Schalldämpfer
V3008-05	WS2 Abwasseranschluss-Kit 1 " gerade aus Kunststoff ohne Schalldämpfer
V3009	WS1 Mikroschalter (Kit)
V3014	Mikroschalter zu Baureihe WS1-Serie mit Kabel
V3017	WS2 Service- oder Fill-Schalterbaugruppe
V3090	Adapter TOP MOUNT zu Clack Ventile Flansch 6"
V3186EU	EU transformet for Clack valves WS1-WS1.25-WS1.5-WS2
V3191-01	V3191-01, WS1 Winkeladapter zu bypass Clack vertical adapter assembly
V3193-02	Service-Schraubenschlüssel # V3193-02 zu Clack Steuerventile WS
V3260BSPT-02	Adapter SIDE MOUNT für Clack Montage Ventile WS2H / WS2QC
V3414	WS1.5 Adapter zu Abwasseranschluss 1 " zu Steuerventil Clack 1½"
V3674BSPT-02	Adapter SIDE MOUNT für Clack Montage Ventile WS3
V4430-02	WS15P Fitting Assembly QC zu BSPT
V4430QC	WS15P Fitting Assembly QC zu QC

CLACK-Board Spare parts WS1CI -WS1.5CI

Disegno No.	Codice	Descrizione	Quantità
1	V3175CI-01	ASS. Frontale WS1CI	1
2	V3107-01	Motori WS1	1
3	V3106-01	Motori Ingranaggi e Cile a Molle WS1	1
4	V3108CI	Scheda PC WS1CI	1
5	V3110	Ingranaggi 12x36 WS1	2
6	V3109	Coperchio Ingranaggi WS1	1
	V3082CI	ASS. Ingranaggi WS1CI	1

* i componenti con No. Disegno da 2 a 6 possono essere acquistati come assieme completo, codice V3082CI.

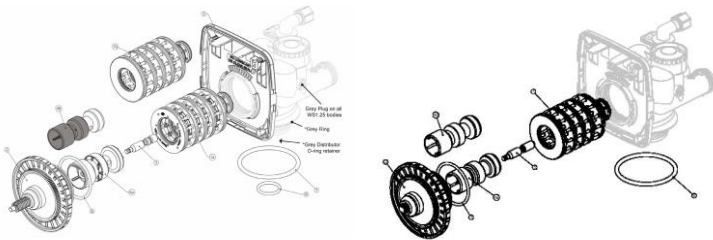


Bestellcode: Bezeichnung:

1-V3175CI-01	WS1CI Front Cover Asy Black
1-V3175CI-01A	WS1CI Front Cover Asy Black
1-V3175CI-01B	WS1CI Front Cover Asy Black
2-V3107-01	WS1 drive cap assy
3-V3106-01	WS1 plastic board support
4-V3108CIBOARD	cheda elettronica valvola WS1CI-WS1.25CI-WS1.5CI-WS2CI
4-V3108TCBOARD	BOARD WS1TC-WS1.25TC
5-V3110	WS1 Drive Reducing Gear 12x36
6-V3109	WS1 Drive Gear Cover

CLACK-Drive cap,pistons,spacer WS1

CLACK-Drain Line Spare parts WS1CI -WS1.5CI

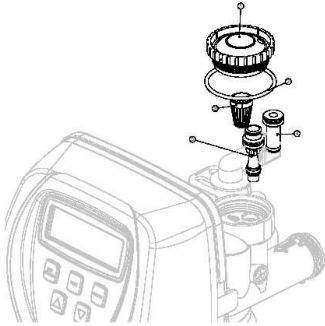


Disegno No.	Codice	Descrizione	Quantità
1	V3005	Assieme Distanziale WS1	1
2	V3004	ASS. Coperchio Ingranaggi	1
3	V3135	O-ring 228	1
4a	V3011*	ASS. Pistone spallatore WS1	1
4b	V3011-01*	ASS. Pistone compressore WS1	1
5	V3174	Pistone Rigenerante WS1	1
6	V3180	O-ring 237	1

*V3011 non è contrassegnato con DN e V3011-01 è contrassegnato con U.P.
Nota: Il pistone rigenerante non viene usato solo nelle applicazioni di controlagggio.

Bestellcode: Bezeichnung:

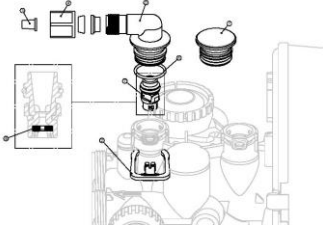
1-V3005-02	WS1 spacer stack assembly
2-V3004	WS1 drive cap assy
3-V3135	WS1 O-ring 228
4a-V3011	WS1 piston downflow asy
4b-V3011-01	WS1 piston upflow asy
5-V3174	WS1O-ring 019 refill/drain fitting
6-V3180	WS1 O-ring 337

CLACK-Injector spare parts CLACK-Drain Line Spare parts WS1CI -WS1.5CI


Bestellcode:	Bezeichnung:
1-V3176	Injector cap Clack WS1
2-V3152	O-ring 135 injector cap
3-V3177	injector screen WS1
5-V3010-1A	WS1 injector assy black 6"
5-V3010-1B	WS1 injector assy brown (7")
5-V3010-1C	WS1 injector assy violet (8")
5-V3010-1D	WS1 injector assy red (9")
5-V3010-1E	WS1 injector assy white (10")
5-V3010-1F	WS1 injector assy blue (12")
5-V3010-1G	WS1 injector assy yellow (13")
5-V3010-1H	WS1 injector assy green (14")
5-V3010-1I	WS1 injector assy green (14")
5-V3010-1J	WS1 injector assy light blue (18")
5-V3010-1K	WS1 injector assy light green (21")
5-V3010-1Z	Ws1 injector assy plug
6-V3010-15B	WS1.5/2L Injector Assembly B Violet - 12" downflow
6-V3010-15C	WS1.5/2L Injector Assembly C Violet - 13" downflow
6-V3010-15D	WS1.5/2L Injector Assembly D white - 14" downflow
6-V3010-15E	WS1.5/2L Injector Assembly E blue - 16" downflow
6-V3010-15F	WS1.5/2L Injector Assembly F yellow - 18" downflow
6-V3010-15G	WS1.5/2L Injector Assembly H green - 21" downflow
6-V3010-15H	WS1.5/2L Injector Assembly H orange - 24" downflow
6-V3010-15I	WS1.5/2L Injector Assembly I - 30" downflow
6-V3010-15Z	WS1.5/2L Injector PLUG Z
7-V3010-2A	WS2/2H/3 Injector Assembly A - 18" downflow
7-V3010-2B	WS2/2H/3 Injector Assembly B - 21" downflow
7-V3010-2C	WS2/2H/3 Injector Assembly C - 24" downflow
7-V3010-2D	WS2/2H/3 Injector Assembly D - 30" downflow
7-V3010-2E	WS2/2H/3 Injector Assembly E - 36" downflow
7-V3010-2F	WS2/2H/3 Injector Assembly F - 42" downflow
7-V3010-2G	WS2/2H/3 Injector Assembly G - 48" downflow
7-V3010-2I	WS2/2H/3 Injector Assembly A - 63" downflow
V3170	WS1 injector assy light blue (18")
V3171	upper O-ring 013

CLACK-Refill spare parts

CLACK-Drain Line Spare parts WS1CI -WS1.5CI

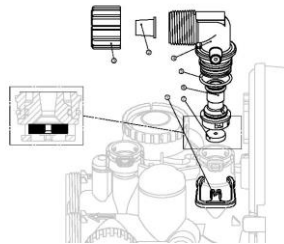


Bestellcode:	Bezeichnung:
1-V3195-01	WS1 refill port plug
2-H4615	WS1 elbow locking clip
3-JCP-P-6	WS1 polytube insert 3/8"-9,5 mm
4-JCPG-6BLK	WS1 nut 3/8"-9,5 mm
5-H4613	WS1 elbow cap 3/8"-9,5 mm
6-V3163	WS1O-ring 019 drain/refill elbow cap 3/8"-9,5 mm
7-V3165-01	WS1 WSC retainer asy
8-V3182	WS1 RFC
H4650	1/2 "-12,7" mm-Winkelschraubung mit Ringmutter und Einsatz zur Soleansaugung
V3330	WS1 Elbow Cap (H4613) and O-Ring (V3163)
V3330-01	WS1 Brine Elbow Assembly with RFC (Refill Flow Control)
V3552	WS1 Brine Elbow Assembly with Refill Fill Flow Control 1/2"

CLACK-Drain Line WS1CI - CLACK-Drain Line Spare parts WS1CI -WS1.5CI

Disegno No.	Codice	Descrizione	Quantità
1	V31794-01	ASS. Frenata WS1CI	1
2	V3103-01	Molla WS1	1
3	V3106-01	Molla Ingranaggi e Clip a Molla WS1	1
4	V3108-01	Scheda P/01WS1CI	1
5	V3118	Ingranaggio 12x36 WS1	3
6	V3109	Coprirotelle Ingranaggi WS1	1
	V30021	ASS. Ingranaggi WS1CI	1

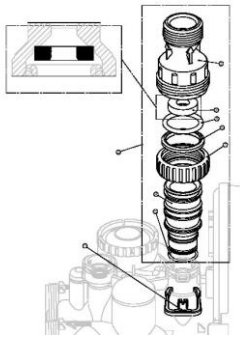
* i componenti con No. Disegno da 2 a 6 possono essere acquistati come assieme completo, codice V30021.



Bestellcode:	Bezeichnung:
1-H4615	WS1 elbow locking clip
2-PPK10TS8-BULK	WS1Polytube insert 19,1 mm (3/4")
3-V3192	WS1Drain elbow 19,1 mm (3/4")
4-V3158-01	WS1 Drain elbow 19,1 mm (3/4") male assy
5-V3163	WS1O-ring 019 refill/drain fitting
6-V3159-01	WS1DLFC retainer assy
7-V3162-007	DLFC 0,7 GPM-2,6 l/m (3/4")
7-V3162-010	DLFC 1,0 GPM-3,8 l/m (3/4") - 6"

7-V3162-013	DLFC 1,3 GPM-4,9 l/m (3/4") - 7"
7-V3162-017	DLFC 1,7 GPM-6,4 l/m (3/4") - 8"
7-V3162-022	DLFC 2,2 GPM-8,3 l/m (3/4") - 9"
7-V3162-027	DLFC 2,7 GPM-10,2 l/m (3/4") - 10"
7-V3162-032	DLFC 3,2 GPM-12,1 l/m (3/4") - 12"
7-V3162-042	DLFC 4,2 GPM-15,9 l/m (3/4") - 13" (filter 9")
7-V3162-053	DLFC 5,3 GPM-20,1 l/m (3/4") - 14" (filter 10")
7-V3162-065	DLFC 5,3 GPM-20,1 l/m (3/4") - 16"
7-V3162-075	DLFC 6,5 GPM-28,4 l/m (3/4") - 16"
7-V3162-090	DLFC 9,0 GPM-34,1 l/m (3/4") - 18"
7-V3162-100	DLFC 10,0 GPM-37,9 l/m (3/4") - 21"
V3051BSPT	WS2-WS3 Abwasseranschluss-Kit 2"gerade aus Kunststoff ohne Schalldämpfer
V3079BSPT	WS1.5 Abwasseranschluss-Kit 1½"gerade aus Kunststoff ohne Schalldämpfer
V3080BSPT	WS2-WS3 Abwasseranschluss-Kit 1½"gerade aus Kunststoff ohne Schalldämpfer
V3331	WS1 Drain Elbow 3/4" and DLFC Retainer Assembly
V3498	WS1.5 Brine Elbow Assembly with Refill Flow Control 1/2"
V3764BSPT	WS3 Abwasseranschluss-Kit 2"gerade aus Kunststoff ohne Schalldämpfer

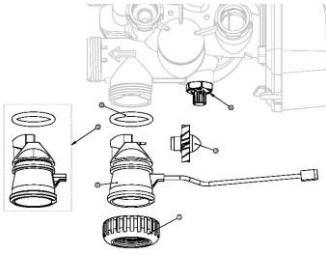
CLACK-Drain Line 25,4 mm CLACK-Drain Line Spare parts WS1CI -WS1.5CI (1") WS1CI -WS1.25CI



Bestellcode:	Bezeichnung:
1-H4615-	WS1 elbow locking clip
2-3008-02	WS1 Drain FTG 25,4 mm (1") straight
3-3166*	WS1 Drain FTG 25,4 mm (1") straight
4-3167*	WS1 Drain FTG adapter 25,4 mm (1") straight
5-3163*	WS1 O-Ring 019
6-3150*	WS1 Split ring
7-3151*	WS1 Nut 25,4 mm (1") QC
8-3105*	WS1 O-Ring 215
9-3190-090	DLFC 10,0 GPM-34,56 l/m for drain ftg 25,4 mm (1") - 18"
9-3190-100	DLFC 10,0 GPM-37,9 l/m for drain ftg 25,4 mm (1") - 18-21"
9-3190-110	DLFC 11,0 GPM-41,6 l/m for drain ftg 25,4 mm (1") 21"
9-3190-130	DLFC 13,0 GPM-49,2 l/m for drain ftg 25,4 mm (1")
9-3190-150	DLFC 15,0 GPM-56,8 l/m for drain ftg 25,4 mm (1") - 24"
9-3190-170	DLFC 17,0 GPM-64,4 l/m for drain ftg 25,4 mm (1") 24"
9-3190-200	DLFC 20,0 GPM-75,7 l/m for drain ftg 25,4 mm (1") 24-30
9-3190-250	DLFC 25,0 GPM-94,6 l/m for drain ftg 25,4 mm (1") - 30"

CLACK-Meter asy

Durchflussmesser und Klackmischerhahnkappe WS1-1.25-1.5-2



Bestellcode:	Bezeichnung:
1-V3151	WS1 Nut 25,4 mm (1") QC
2-V3003*	WS1 Meter Asy
3-V3118-01	WS1 Meter turbine asy
4-3105	WS1 O-Ring 215
5-3003-01	WS1 Meter plug asy
6-3013	WS1 Mixing valve asy (optional)
V3003-02	WS1.5 / 2 / 2h / 3 Internes Wasserzähler ohne Gehäuse
V3040BSPT	Wasserzähler -Kit AG/IG 1 1/2" zu Clack WS1.5
V3040BSPT-15	Wasserzähler -Kit AG/IG 1 1/2" zu Clack WS1.5 mit Kabel 4,5 m
V3045BSPT	Wasserzähler -Kit AG/IG 1 1/2" aus Kunststoff zu Clack WS1.5PCI
V3045QC	Wasserzähler Quick Connect-Kit AG/IG 1 1/2" aus Kunststoff zu Clack WS1.5PCI
V3094BSPT	Wasserzähler -Kit AG/IG 2" zu Clack WS2
V3094BSPT-15	Wasserzähler -Kit AG/IG 2" zu Clack WS2 mit Kabel 4,5 m
V3095BSPT	Wasserzähler -Kit AG/IG 3" zu Clack WS3
V3095BSPT-15	Wasserzähler -Kit AG/IG 3" zu Clack WS3 mit Kabel 4,5 m
V3118-03	
V3340-	WS1 Interconnect Cable (Series Regeneration)
V3474	Kommunikationskabel 8' (2,4 m) zu Clack WS1-WS1.25-WS1.5-WS2



STEUERVENTILE BAUREIHE APEX EZ-GZ-TZ

VA-EZ2

EZ2 elektronisch Steuerventil (Downflow-Gleichströmig)



EZ2 Serie-Elektromechanisches Steuerventil, Noryl-Kunststoff-Gehäuser, Eingangs-Ausganganschluß 1" bzw. 3/4" Regeneration Downflow (gleichstromig) ,2,5" Montagebasis, Betriebsdurchfluss 0,15 m³/H~3,5m³/H (kontinuierliche Versorgung, 0,35 Mpa Einlass), Geeignet für 7" bis 16" Drucktanks (Durchm.), Kartonpackung, 6 Stück Karton. Kartongröße ist 0,58*0,54*0,26 (m)

Bestellcode:	Bezeichnung:
VHEZ2FTAC	Steuerventil EZ2 1600 elektronisch FILTER Zeitsgesteuert gleichströmig mit Zubehör
VHEZ2SMAAC	Steuerventil EZ2 Enthärtung Deckel: Schwarz/Grau elektronisch Volumengesteuert gleichstr. Mit äußerer
VHEZ2SMAACB	Steuerventil EZ2 Enthärtung Deckel: Blau/Schwarz elektronisch Volumengesteuert gleichstr. Mit äußerer
VHEZ2SMAACG	Steuerventil EZ2 Enthärtung Deckel: Hellgrau/Schwarz elektronisch Volumengesteuert gleichstr. Mit äußerer
VHEZ2SMAACN	Steuerventil EZ2 Enthärtung Deckel: Schwarz/Schwarz elektronisch Volumengesteuert gleichstr. Mit äußerer

VA-GZ2

GZ2 Ultra Compact elektronisch Steuerventil (Downflow-Gleichströmig)



GZ2 Serie-Elektromechanisches Steuerventil, Noryl-Kunststoff-Gehäuser, Eingangs-Ausganganschluß 1" bzw. 3/4" Regeneration Downflow (gleichstromig) ,2,5" Montagebasis, Betriebsdurchfluss 0,15 m³/H~3,5m³/H (kontinuierliche Versorgung, 0,35 Mpa Einlass), Geeignet für 7" bis 16" Drucktanks (Durchm.), Kartonpackung, 6 Stück Karton. Kartongröße ist 0,58*0,54*0,26 (m)

Bestellcode:	Bezeichnung:
VHGZ2ACBYPN	GZ2 Bypass aus Kunststoff 3/4" - 1"
VHGZ2SMAAC	Steuerventil GZ2 (Downflow) elektronisch Volumengest.(Enthärtung) Schwarz m/Zubehör

VA-TZ2

TZ2 elektronisch Steuerventil (Upflow-Gegenströmig)



TZ2 Serie-Elektromechanisches Steuerventil, Noryl-Kunststoff-Gehäuser, Eingangs-Ausganganschluß 1" bzw. 3/4" Regeneration Upflow (gegenstromig) ,2,5" Montagebasis, Betriebsdurchfluss 0,15 m³/H-3,5m³/H (kontinuierliche Versorgung, 0,35 Mpa Einlass), Geeignet für 7" bis 16" Drucktanks (Durchm.), Kartonpackung, 6 Stück Karton. Kartongröße ist 0,58*0,54*0,26 (m)

Bestellcode:	Bezeichnung:
VHTZ2SMUPAAC	Steuerventil TZ2 1600 elektronisch Deckel: Schwarz/Grau Volumengesteuert gegenstrom mit äußerer
VHTZ2SMUPAACG	Steuerventil TZ2 1600 elektronisch Deckel: Hellgrau/Schwarz Volumengesteuert gegenstrom mit äußerer

VA-EZ1

Steuerventile Baureihe EZ1 (Elektronik)



EZ1 Serie-Elektromechanisches Steuerventil, Noryl-Kunststoff-Gehäuser, Eingangs-Ausganganschluß 1" bzw. 3/4" Regeneration Downflow (gleichstromig) ,2,5" Montagebasis, Betriebsdurchfluss 0,15 m³/H-3,5m³/H (kontinuierliche Versorgung, 0,35 Mpa Einlass), Geeignet für 7" bis 16" Drucktanks (Durchm.), Kartonpackung, 6 Stück Karton. Kartongröße ist 0,58*0,54*0,26 (m)

Bestellcode:	Bezeichnung:
VHE560EZF	Steuerventil EZ1 1600 Filter elektronisch Zeitsgesteuert gleichströmig mit Zubehör
VHEZ1SMA16C	Steuerventil EZ1 1600 elektronisch Volumengesteuert gleichstr. mit eingebauter Verschheidung u. Zubehör

VA-MZ1

Steuerventile Baureihe MZ1 (Electromeckanische)

Bestellcode:	Bezeichnung:
VHMZ1FILBAC	Steuerventil MZ1 Filter mechanish Zeitgesteuert gleichstr. Mit äußerer Verschheidung u. Zubehör

VHMZ1STAAC Steuerventil MZ1 Enthärtung mechanisch Zeitgesteuert gleichstr. Mit äußerer Verschheidung u. Zubehör

VMZ1SMB00 Steuerventil MZ1 Enthärtung mechanisch Volumengesteuert gleichstr. Mit äußerer Verschheidung u. Zubehör

VA-EZ2 Acc

Zubehör und Ersatzteile für Ventile der Serie EZ2

Bestellcode:	Bezeichnung:
EZ1AC-BP	Steuerkolben zu EZ2
EZ1ACBYPN	EZ2 Bypass aus Kunststoff 3/4" - 1"
EZ1AC-INJKIT	EZ2 - Injektor kit
EZ1AC-RACDIR	EZ2 drain straight barb connection
EZ1AC-SPACS	EZ2 4 spacers and 5 seals kit
EZ1AC-YOKEP20B	EZ2 Yoke 3/4" BSP aus Kunststoff
EZ1AC-YOKEP25B	EZ2 Yoke 1" BSP aus Kunststoff
EZ2AC-BOARD	EZ2 Ersatzelektronikplatine
EZ2AC-FLOWMNC	EZ2 Wasserzählerturbine (ohne Kabel)
EZ2AC-PA	Steuerkolben zu EZ2
EZ2AC-RACSALQ	EZ2 brass brine quick fitting
EZ2AC-TRAS	EZ2 EU transformet
EZ2-FLOWMCABLE	EZ2 Wasserzählerkabel (ohneTurbine)

VA-TZ2 Acc

Zubehör und Ersatzteile für Ventile der Serie TZ2

Bestellcode:	Bezeichnung:
EZ1AC-BP -	Steuerkolben zu TZ2
EZ1ACBYPN -	TZ2 Bypass aus Kunststoff 3/4" - 1"
EZ1AC-RACGOM -	TZ2 drain elbow barb connection
EZ1AC-YOKEP20B -	TZ2 Yoke 3/4" BSP aus Kunststoff
EZ1AC-YOKEP25B -	TZ2 Yoke 1" BSP aus Kunststoff
EZ2AC-BOARD -	TZ2 Ersatzelektronikplatine
EZ2AC-FLOWMNC -	TZ2 Wasserzählerturbine (ohne Kabel)
EZ2AC-RACSALQ -	TZ2 brass brine quick fitting
EZ2AC-TRAS -	TZ2 EU transformet
EZ2-FLOWMCABLE -	TZ2 Wasserzählerkabel (ohne Turbine)
TZ2AC-INJKIT	TZ2 - Injektor kit
TZ2AC-PA	Steuerkolben zu TZ2
TZ2AC-SPACS	TZ2 4 spacers and 5 seals kit

VA-EZ1 Acc

Zubehör und Ersatzteile für Ventile der Serie EZ1

Bestellcode:	Bezeichnung:
EZ1AC-BOARD	EZ1 Ersatzelektronikplatine
EZ1AC-BP --	Steuerkolben zu EZ1
EZ1ACBYPN --	EZ1 Bypass aus Kunststoff 3/4" - 1"

EZ1AC-INJKIT --	EZ1 - Injektor kit
EZ1AC-PA	Steuerkolben zu EZ1
EZ1AC-RACDIR --	EZ1 drain straight barb connection
EZ1AC-SPACS --	EZ1 4 spacers and 5 seals kit
EZ1AC-YOKEP20B --	EZ1 Yoke 3/4" BSP aus Kunststoff
EZ1AC-YOKEP25B --	EZ1 Yoke 1" BSP aus Kunststoff
EZ2AC-FLOWMNC --	EZ1 Wasserzählerturbine (ohne Kabel)
EZ2AC-RACSALQ --	EZ1 brass brine quick fitting
EZ2AC-TRAS --	EZ1 EU transformet
EZ2-FLOWMCABLE --	EZ1 Wasserzählerkabel (ohne Turbine)

VA-MZ1 Acc

Zubehör und Ersatzteile für Ventile der Serie MZ1

Bestellcode:	Bezeichnung:
EZ1AC-BP ---	Steuerkolben zu MZ1
EZ1ACBYPN ---	MZ1 Bypass aus Kunststoff 3/4" - 1"
EZ1AC-INJKIT ---	MZ1 - Injektor kit
EZ1AC-SPACS ---	MZ1 4 spacers and 5 seals kit
EZ1AC-YOKEP20B ---	MZ1 Yoke 3/4" BSP aus Kunststoff
EZ1AC-YOKEP25B ---	MZ1 Yoke 1" BSP aus Kunststoff
MZ1AC-FLOWM	MZ1 Wasserzähler
MZ1AC-PA	Steuerkolben zu MZ1

ELEKTROLYSE-KLORERZEUGUNGSKIT F. STEUVENTILE

PRODUTTORI DI CLORO

Chlorerzeugungskit zur Harzentkeimung



Bestellcode: **Bezeichnung:**

GENCL02MICCOM Entkeimungskit MG (Universell) zur Harzentkeimung



GENCLINCLACOM Entkeimungskit zur Clack Steuerventile (Universell) zur Harzentkeimung



GENCLINEZF Entkeimungskit zur EZ2/TZ2 Steuerventile zur Harzentkeimung

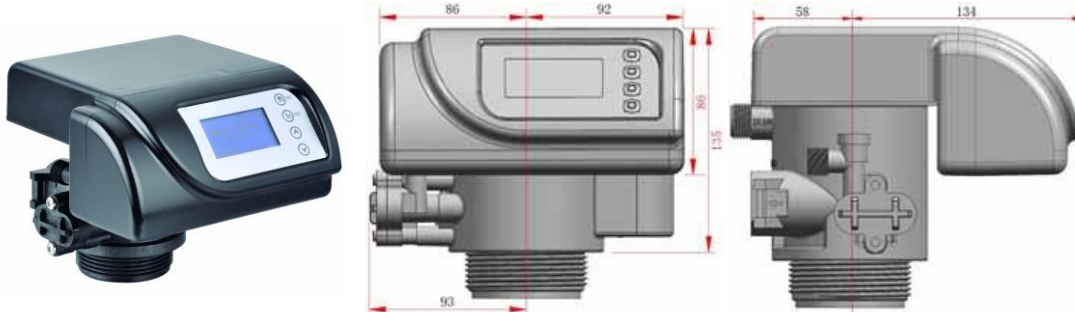
RACCTF020FPVCJ10 3/8 "F-PVC-T-Stück-Elektrodenhalter mit Jaco-FITTINGS

RACCTF038FPVC 3/8 "F-PVC-T-Stück-Elektrodenhalter

STEUERVENTILE BAUREIHE KS

VA-KSD2

Steuerventile Baureihe KSD2 Elektronik downflow



KSD2 Elektromechanisches Steuerventil der KSD2 - Serie, Noryl - Kunststoffventilgehäuse, 1 "- oder 3/4" - Einlass / Auslass, Abwärtsströmung, 2-1 / 2 "- Montage, Wartungsdurchfluss 0,15 m³ / H ~ 3,5 m³ / H (kontinuierliche Versorgung, 0,35 m³ / H) Mpa-Einlass), geeignet für 7 "bis 16" Drucktanks (Dia.), Kartonpackung, 6-Meter-Ventile pro Haupt-CTN oder 8 Zeitventile pro Haupt-CTN, Kartongröße beträgt 0,58 * 0,54 * 0,26 (m)

Bestellcode:

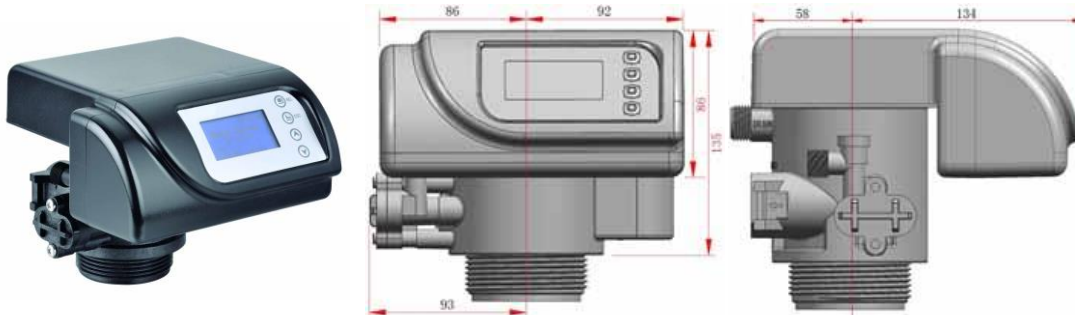
Bezeichnung:

VHKSD2

Steuerventil KSD2 Enthärtung Downflow elektronisch Volumengesteuert mit Bypass und äußerer

VA-KSE2

Steuerventile Baureihe KSE2 Elektronik upflow Intelligent



Elektromechanisches Steuerventil der KSE2-Serie, Noryl - Kunststoffventilgehäuse, 1 "oder 3/4" Einlass / Auslass, Intelligentes Upflow-System, 2-1 / 2 "-Montage, Servicedurchfluss 0,15 m³ / h ~ 3,5 m³ / h (kontinuierliche Versorgung, 0,35 MPa Einlass), geeignet für 7 "bis 16" Drucktanks (Ø), Kartonpackung, 6-Meter-Ventile pro Haupt-CTN oder 8 Zeitventile pro Haupt-CTN, Kartongröße beträgt 0,58 * 0,54 * 0,26 (m)

Bestellcode:

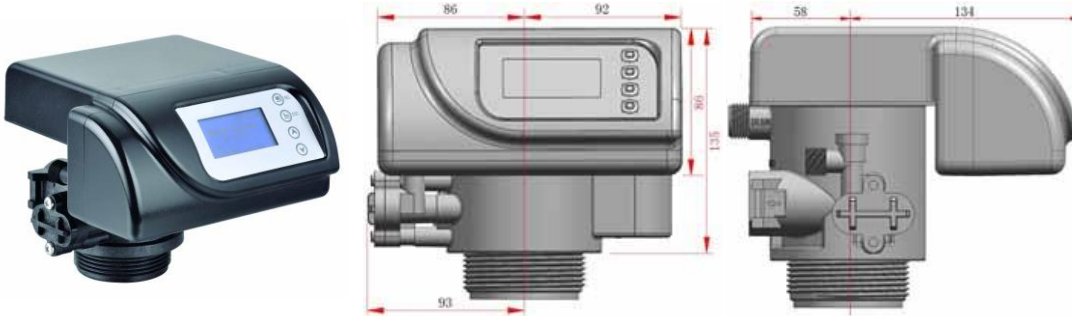
Bezeichnung:

VHKSE2

Steuerventil KSE2 Enthärtung Upflow elektronisch Volumengesteuert "intelligent system" mit Bypass und

VA-KSDU2

Steuerventile Baureihe KSDU2 Elektronik upflow Intelligent



Elektromechanisches Steuerventil der KSDU2-Serie, Noryl-Kunststoffventilgehäuse, wahlweise 1" oder 3/4" Einlass / Auslass, Downflow oder Upflow auf Wahl, 2-1 / 2" Montage, Servicedurchfluss 0,15 m³ / H ~ 3,5 m³ / H (kontinuierlich) Versorgung, 0,35 Mpa Einlass), Geeignet für 7" bis 16" Drucktanks (Dia.), Kartonpackung, 6-Meter-Ventile pro Master-CTN oder 8 Timer-Ventile pro Master-CTN, Kartongröße beträgt 0,58 * 0,54 * 0,26 (m)

Bestellcode:

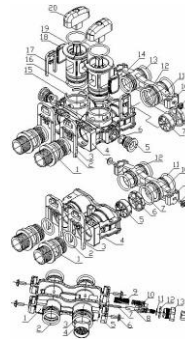
Bezeichnung:

VHKSDU2

Steuerventil KSDU2 für Enthärtung Upflow/Downflow auf Wahlelektronisch Volumengesteuert "intelligent"

VA-KS PARTS

KS Serie Ventile Zubehör und Ersatzteile



Bestellcode:

Bezeichnung:

K1AC-MOTOR

KS valves Motor 24V 50/60 Hz 3W

VHKSACC

Zubehör und Ersatzteile für Ventile der Serie KS - auf Anfrage

VHKSCHKS1

Serviceschlüssel Typ KS1 für Ventile und Enthärter der Baureihen K/ KS

VHKSCHKS2

Serviceschlüssel Typ KS2 für Ventile und Enthärter der Baureihen K/ KS

STEUERVENTILE BAUREIHE CSL

VA-CSL TS2L-TF2L - 3/4" in/out

CSL TS2L-TF2L Steuerventil zeitgesteuert gegenstromig 3/4" - 3 m3/h



TS2L-TF2L Steuerventil zeitgesteuert gegenstromig Anzeige:LED
 Installationsart:Top Mount Art der Steuerung: Zeitsteuerung
 Ein-/Ausgangsanschluss: 3/4" Abwasseranschluß: G 3/4"

Soleanschlussgröße: 3/8" - Spezielles Soleventil enthalten
 Steigrohrgröße:Ø 26,7 mm FRP Tducktank Basis: 2,5"-8UN
 Durchflussmenge: 0,5-3 m3/h Netzteil: AC110V-240V,50-60Hz
 Ausgang: DC12V/1.5A Arbeitstemperatur: 1-49° Arbeitsdruck 1-6 Bar

Bestellcode:	Bezeichnung:
V020CLTF02LUT	Steuerventil CSL TF2 3/4" (Filter) zeitgesteuert gegenstrom LED Bildschirm m/ Zubehör 3 m3/h
V020CLTS02LUT	Steuerventil CSL TS2 3/4" (Enthärter) zeitgesteuert m/ Zubehör 3 m3/h LED Bildschirm

VA-CSL TS4L-TF4L 1" in/out

CSLTS4L-TF4L Steuerventil zeitgesteuert gegenstromig 1" - 6 m3/h



TS4L-TF4L Steuerventil zeitgesteuert gegenstromig Anzeige LED
 Installationsart:Top Mount Art der Steuerung: Zeitsteuerung Ein-
 /Ausgangsanschluss: 1" Externe Anschlüsse
 Abwasseranschluß: G 1"

Soleanschlussgröße: 3/8" - Spezielles Soleventil enthalten
 Steigrohrgröße:Ø 26,7 / 32 mm FRP Tducktank Basis: 2,5"-8UN
 Durchflussmenge: 3-4 m3/h Netzteil: AC110V-240V,50-60Hz
 Ausgang: DC12V/1.5A Arbeitstemperatur: 1-49° Arbeitsdruck 1-6 Bar

Bestellcode:	Bezeichnung:
V025CLTF04LUT	Steuerventil CSL TF4 1" (Filter) zeitgesteuert gegenstrom LED Bildschirm m/ Zubehör 6 m3/h Ø32
V025CLTF04LUTE	Steuerventil CSL TF4 1" (Filter) zeitgesteuert gegenstrom LED Bildschirm m/ Zubehör 6 m3/h Ø27
V025CLTS04LUT	Steuerventil CSL TS4 1" (Enthärter) zeitgesteuert gegenstrom LED Bildschirm m/ Zubehör 6 m3/h Ø32
V025CLTS04LUTE	Steuerventil CSL TS4 1" (Enthärter) zeitgesteuert gegenstrom LED Bildschirm m/ Zubehör 6 m3/h Ø27

VA-CSL VS2D - 3/4" in/out
CSL VS2D Steuerventil mengengesteuert gegenstromig 3/4" 3 m3/h


VS2D Steuerventil mengengesteuert gegenstromig Anzeige: LCD
 Installationsart: Top Mount
 Art der Steuerung: Mengen- bzw. Zeitsteuerung nach Wahl
 Ein-/Ausgangsanschluss: 3/4" Externe Anschlüsse
 Abwasseranschluß: G 3/4"

Soleanschlussgröße: 3/8" - Spezielles Soleventil enthalten
 Steigrohrgröße: Ø 26,7 mm FRP Tducktank Basis: 2,5"8UN
 Durchflussmenge: 0,5-3 m3/h Netzteil: AC110V-240V,50-60Hz
 Ausgang: DC12V/1.5A Arbeitstemperatur: 1-60 Arbeitsdruck 1-6 Bar

Bestellcode:
Bezeichnung:

V020CLVS02DUT

Steuerventil CSL VS2 3/4" (Enthärter) mengengesteuert LCD Bildschirm 3 m3/h m/ Zubehör L

VA-CSL VS4D-VF4D - 1" in/out
CSL VS4D-TF4D Steuerventil mengengesteuert gegenstromig 1" - 6 m3/h


VS4D-TF4D Steuerventil mengengesteuert gegenstromig Anzeige: LCD
 Installationsart: Top Mount
 Art der Steuerung: Mengen- bzw. Zeitsteuerung nach Wahl
 Ein-/Ausgangsanschluss: 1" Externe Anschlüsse
 Abwasseranschluß: G 1/2"

Soleanschlussgröße: 3/8" - Spezielles Soleventil enthalten
 Steigrohrgröße: Ø 26,7/32 FRP Tducktank Basis: 2,5"8UN
 Durchflussmenge: 4-6 m3/h Netzteil: AC110V-240V,50-60Hz
 Ausgang: DC12V/1.5A
 Arbeitstemperatur: 1-60 Arbeitsdruck 1-6 Bar

Bestellcode:
Bezeichnung:

V025CLVF04DUT

Steuerventil CSL VF41" (Filter) mengengesteuert LCD Bildschirm m/ Zubehör 6 m3/h Ø32

V025CLVF04DUTE

Steuerventil CSL VF41" (Filter) mengengesteuert LCD Bildschirm m/ Zubehör 6 m3/h Ø27

V025CLVS04DUT

Steuerventil CSL VS4 1" (Enthärter) mengengesteuert LCD Bildschirm m/ Zubehör 6 m3/h Ø32

V025CLVS04DUTE

Steuerventil CSL VS41" (Enthärter) mengengesteuert LCD Bildschirm m/ Zubehör 6 m3/h Ø27

VA-CSL TS10L-TF10L - 1,5" CSL TS10L-TF10L Steuerventil zeitgesteuert in/out gegenstromig 1,5" 12 m3/h



TS10L-TF10L Steuerventil zeitgesteuert gegenstromig Anzeige:LED
 Installationsart:Top Mount
 Art der Steuerung: Mengen- bzw. Zeitsteuerung nach Wahl
 Eingangs-/Ausgangsanschluß: 1,5" Externe Anschlüsse
 Abwasseranschluß: G 1,5" Externe Anschlüsse

Steigrohrgröße: Φ 50 mm Basis: 4"-88UN
 Durchflussmenge: 8-12 m3/h Eingebaut Netzteil: AC110V-240V,50-60Hz
 Ausgang: DC12V/1.5A
 Arbeitstemperatur: 1-49° Arbeitsdruck: 0,1-06 Mpa

Bestellcode:	Bezeichnung:
V040CLTF10LUT	Steuerventil CSL TF10 1,5" (Filter) top mount zeitgesteuert gegenstrom LED Bildschirm m/Zubehör 12 m3/h
V040CLTS10LUT	Steuerventil CSL TS10 1,5" (Enthärter) top mount zeitgesteuert gegenstrom LED Bildschirm m/Zubehör 12 m3/h

VA-CSL VS10TM-VF10TM - CSL VS10-VF10 Steuerventil mengengesteuert 1,5" in/out gegenstromig 1,5" - 12 m3/h



VS10-VF10 Steuerventil mengengesteuert gegenstromig Anzeige: LCD
 Installationsart:Top Mount
 Art der Steuerung: Mengen- bzw. Zeitsteuerung nach Wahl
 Ein-/Ausgangsanschluss: 1,5" Externe Anschlüsse
 Abwasseranschluß: G 1,5" Externe Anschlüsse

Soleanschlussgröße: 3/8" - Spezielles Soleventil enthalten
 Steigrohrgröße: Φ 50 mm Basis: 4"-8UN
 Durchflussmenge: 8-12 m3/h Eingebaut Netzteil: AC110V-240V,50-60Hz
 Ausgang: DC12V/1.5A
 Arbeitstemperatur: 1-60° Arbeitsdruck: 0,1-06 Mpa

Bestellcode:	Bezeichnung:
V040CLTF10LTM	Steuerventil CSL VF10 1,5" (Filter) top mount mengengesteuert LCD Bildschirm gegenstrom mit Zubehör 12
V040CLVF10DUT	Steuerventil CSL VF10 1,5" (Filter) top mount mengengesteuert gegenstrom LCD Bildschirm m/ Zubehör 12
V040CLVS10DUT	Steuerventil CSL VS10 1,5" (Enthärter) top mount mengengesteuert gegenstrom LCD- Bildschirm +Zubehör 12

VA-CSL VS10SM - 1,5" in/out

CSL VS10SM Steuerventil mengengesteuert gegenstromig Side Mount 1,5" - 15 m3/h



VS10SM Steuerventil mengengesteuert gegenstromig Anzeige: LCD
 Installationsart: Side Mount
 Art der Steuerung: Mengen- bzw. Zeitsteuerung nach Wahl
 Ein-/Ausgangsanschluss: 1,5" Externe Anschlüsse
 Abwasseranschluß: G 1,5" Externe Anschlüsse

Soleanschlussgröße: 3/8" - Spezielles Soleventil enthalten
 Steigrohrgröße: Ø 50 mm Basis: 4"-8UN
 Durchflussmenge: 8-15 m3/h Eingebaut Netzteil: AC110V-240V,50-60Hz
 Ausgang: DC12V/1.5A
 Arbeitstemperatur: 1-60 Arbeitsdruck: 0,1-06 Mpa

Bestellcode:

Bezeichnung:

V040CLVS10DUS

Steuerventil CSL VS10SM 1,5" (Enthärter) Side Mount mengengesteuert gegenstrom LCD Bildschirm

VA-CSL VS15TM-VF15TM - 2" in/out

CSL VS15TM-VF15TM Steuerventil mengengesteuert gegenstromig 2" 18 m3/h



VS15TM-VF15TM Steuerventil mengengesteuert gegenstromig
 Anzeige: LCD Installationsart: Top Mount Art der Steuerung: Mengen- bzw.
 Zeitsteuerung nach Wahl Ein-/Ausgangsanschluss: 2" Abwasseranschluß:
 G 1,5" Externe Anschlüsse

Soleanschlussgröße: 3/8" - Spezielles Soleventil enthalten
 Steigrohrgröße: Ø 50 mm Basis: 4"-8UN
 Durchflussmenge: 18 m3/h Eingebaut Netzteil: AC110V-240V,50-60Hz
 Ausgang: DC12V/1.5A
 Arbeitstemperatur: 1-60 Arbeitsdruck: 0,1-06 Mpa

Bestellcode:

Bezeichnung:

V050CLVS15DUT

Steuerventil CSL VS15TM 2" (Enthärter) top mount mengengesteuert gegenstrom LCD- Bildschirm +Zubehör 18

VA-CSL VS15SM - 2" in/out CSL VS15S Steuerventil mengengesteuert gegenstromig Side Mount 2" 18 m3/h



VS15S Steuerventil mengengesteuert gegenstromig Anzeige: LCD
 Installationsart: Side Mount
 Art der Steuerung: Mengen- bzw. Zeitsteuerung nach Wahl
 Ein-/Ausgangsanschluss: 2" Externe Anschlüsse
 Abwasseranschluß: G 1,5" Externe Anschlüsse

Soleanschlussgröße: 3/8" - Spezielles Soleventil enthalten
 Steigrohrgröße: Ø 50 mm Basis: 4"-8UN
 Durchflussmenge: 18 m3 / Heingebaut Netzteil: AC110V-240V,50-60Hz
 Ausgang: DC12V/1.5A
 Arbeitstemperatur: 1-60 Arbeitsdruck: 0,1-06 Mpa

Bestellcode:	Bezeichnung:
V050CLVS15DUS	Steuerventil CSL VS15S 2" (Enthärter) Side Mount mengengesteuert gegenstrom LCD Bildschirm m/Zubehör

VA-CSL VS20TM-VF20TM - CSL VS20TM-VF20TM Steuerventil mengengesteuert gegenstromig 2" - 20 m3/h



VS20TM-VF20TM Steuerventil mengengesteuert gegenstromig
 Anzeige: LCD Installationsart: Top Mount
 Art der Steuerung: Mengen- bzw. Zeitsteuerung nach Wahl Ein-
 /Ausgangsanschluss: 2" Abwasseranschluß: G 2"

Soleanschlussgröße: 1/2"- Spezielles Soleventil enthalten
 Steigrohrgröße: Ø 50 mm Basis: 4"-8UN Durchflussmenge: 15-25 m3/h
 Eingebaut Netzteil: AC110V-240V,50-60Hz Ausgang: DC12V/1.5A
 Arbeitstemperatur: 1-60 Arbeitsdruck: 0,1-06 Mpa

Bestellcode:	Bezeichnung:
V050CLVF20DUT	Steuerventil CSL VF20 2" (Filter) top mount mengengesteuert gegenstrom + Zubehör 20 m3/h
V050CLVS20DUT	Steuerventil CSL VS20 2" (Enthärter) top mount mengengesteuert gegenstrom mit Zubehör 20 m3/h

**VA-CSL VS20SM-VF20SM-
2" in/out**
**CSLVS20SM-VF20SM-Steuerventile 2" mengengesteuert
gegenstrom Side Mount 2"- 25 m3/h**


VS20SM Upflow-Enthärterventil Anzeige: LCD
 Installationsart: Side Mount Art der Steuerung: Mengen- bzw.
 Zeitsteuerung nach Wahl Ein-/Ausgangsanschluss: 2" Abwasseranschluß:
 G 2"

Soleanschlussgröße: ½"- Spezielles Soleventil enthalten
 Steigrohrgröße: Ø 50 mm Basis: 4"-8UN Durchflussmenge: 15-25 m3/h
 Eingebaut Netzteil: AC110V-240V,50-60Hz
 Ausgang: DC12V/1.5A Arbeitstemperatur: 1-60 Arbeitsdruck: 0,1-06
 Mpa

Bestellcode: Bezeichnung:

V050CLVF20DUS	Steuerventil CSL VF20 2" (Filter) side mount mengengesteuert gegenstrom mit Zubehör 25m3/h
V050CLVS20DUS	Steuerventil CSL VS20 2" (Enthärter) side mount mengengesteuert gegenstrom mit Zubehör 25m3/h

**VA-CSL VS40SM-VF40SM
2,5"/3" in/out**
**CSL VS40SM-VF40S Steuerventil gegenstrom Side
Mount- DN65/DN80 (2,5"/3") - 45 m3/h**


VS40SM Upflow-Enthärterventil Anzeige: LCD
 Installationsart: Side Mount Art der Steuerung: Mengen- bzw.
 Zeitsteuerung nach Wahl Ein-/Ausgangsanschluss: DN65 bzw. DN80"
 Abwasseranschluß: G 2"

Soleanschlussgröße: ½"- Spezielles Soleventil enthalten
 Durchflussmenge: 30-45 m3/h - Top&Bottom Tank Port:DN65 (2,5")
 flange
 Eingebaut Netzteil: AC110V-240V,50-60Hz Ausgang: DC12V/1.5A
 Arbeitstemperatur: 1-60 Arbeitsdruck: 0,1-06 Mpa

Bestellcode: Bezeichnung:

V065CLVF40DUS	Steuerventil CSL VF40SM DN65/DN80 (Filter) side mount mengengesteuert gegenstrom mit Zubehör 48 m3/h
V065CLVS40DUS	Steuerventil CSL VS40SM DN65/DN80 (Enthärter) side mount mengengesteuert gegenstrom mit Zubehör 48

**VA-CSL VS40TM-VF40TM
2,5" /3 " in/out**
**CSL VS40TM Steuerventile gegenstrom Top Mount
DN65/DN80 (2,5"/3") - 45 m3/h**

CSL VS40T

CSL VF40T

VS40TM Upflow-Enthärterventil Anzeige: LCD
 Installationsart: Side Mount Art der Steuerung: Mengen- bzw.
 Zeitsteuerung nach Wahl Ein-/Ausgangsanschluss: DN65 bzw. DN80"
 Abwasseranschluß: G 2"

Soleanschlussgröße: ½"- Spezielles Soleventil enthalten
 Steigrohrabmessungen: Ø 90 mm Tank Anschluß: 6" Flansch
 Durchflussmenge: 30-45 m3/h Eingebaut Netzteil: AC110V-240V,50-
 60Hz Ausgang: DC12V/1.5A Arbeitstemperatur: 1-60° Arbeitsdruck:
 0,1-06 Mpa

Bestellcode:
Bezeichnung:

V065CLVF40DUT	Steuerventil CSL VS40 DN65/DN80 (Filter) top mount mengengesteuert gegenstrom mit Zubehör 45 m3/h
V065CLVS40DUT	Steuerventil CSL VS40 DN65/DN80 (Enthärter) top mount mengengesteuert gegenstrom mit Zubehör 45 m3/h

**VA-CSL VS50SM-VF50SM-
3" in/out**
**CSL VS50SM-VF50SM- Steuerventile gegenstrom Side
Mount Bride DN80 (3") 70 m3/h**


VS50SM-VF50SM Upflow-Enthärterventil Anzeige: LCD
 Installationsart: Side Mount Art der Steuerung: Mengen- bzw.
 Zeitsteuerung nach Wahl Ein-/Ausgangsanschluss: DN80 (3")
 Abwasseranschluß: G 2,5"

Soleanschlussgröße: ½"- Spezielles Soleventil enthalten
 Durchflußmenge 50-70 m3/h - Top & Bottom Tank Port:DN80 (3") Flange
 Eingebaut Netzteil: AC110V-240V,50-60Hz Ausgang: DC12V/1.5A
 Arbeitstemperatur: 1-60 Arbeitsdruck: 0,1-06 Mpa

Bestellcode:
Bezeichnung:

V080CLVF50DUS	Steuerventil CSL VF50 DN80 (Filter) side mount mengengesteuert gegenstrom mit Zubehör 70 m3/h
V080CLVS50DUS	Steuerventil CSL VF50SM DN80 (Enthärter) side mount mengengesteuert gegenstrom mit Zubehör 70 m3/h

VA-CSL VTT4 - 1" in/out

CSL VTT4 Upflow Doppelenthärter-Steuerventil 1" (Duplex) - 6 m3/h



VTT4 Upflow Doppelenthärter-Steuerventil Anzeige: LCD
 Installationsart: Top Mount
 Art der Steuerung: Mengen- bzw. Zeitsteuerung nach Wahl
 Ein-/Ausgangsanschluss: 1" Externe Anschlüsse
 Abwasseranschluß: G 1/2"

Soleanschlussgröße: 3/8" - Spezielles Soleventil enthalten
 Steigrohrgröße: Ø 32 mm FRP ducktank Basis: 2,5"-8UN
 Durchflussmenge: 0,5-6 m3/h Netzteil: AC110V-240V,50-60Hz
 Ausgang: DC12V/1.5A
 Arbeitstemperatur: 1-60 Arbeitsdruck 0.1-06 Mpa

Bestellcode:	Bezeichnung:
--------------	--------------

V025TTCLVS04DUT	CSL VTT4 1" Doppelanlage-Steuerventil mengengesteuert gegenstrom LCD Bildschirm m/ Zubehör 6 m3/h
-----------------	---

VA-CSL VTT10 - 1.5" in/out

CSL VTT10 Upflow Doppelenthärter-Steuerventil 1.5" (Duplex) - 12 m3/h



VTT10 Upflow Doppelenthärter-Steuerventil Anzeige: LCD
 Installationsart: Top Mount
 Art der Steuerung: Mengen- bzw. Zeitsteuerung nach Wahl
 Ein-/Ausgangsanschluss: 1,5" Externe Anschlüsse
 Abwasseranschluß: G 1/2"

Soleanschlussgröße: 3/8" - Spezielles Soleventil enthalten
 Steigrohrgröße: Ø 50 mm FRP Tducktank Basis: 4"-8UN
 Durchflussmenge: 8-12 m3/h - Netzteil: AC110V-240V,50-60Hz
 Ausgang: DC12V/1.5A
 Arbeitstemperatur: 1-60 Arbeitsdruck 0.1-06 Mpa

Bestellcode:	Bezeichnung:
--------------	--------------

V040TTCLVS10DUT	CSL VTT10 1,5" Doppelanlage-Steuerventil mengengesteuert downflow m/ Zubehör 12 m3/h
-----------------	--

VA-CSL VTT10SM - 1.5" in/out

CSL VTT10SM Upflow Doppelenthärter-Steuerventil 1.5" (Duplex) Side Mount - 15 m3/h



VTT10SM Upflow Doppelenthärter-Steuerventil Anzeige: LCD
Installationsart: Side Mount
Art der Steuerung: Mengen- bzw. Zeitsteuerung nach Wahl
Ein-/Ausgangsanschluss: 1,5" Externe Anschlüsse
Abwasseranschluß: G 1/2"

Soleanschlussgröße: 3/8" - Spezielles Soleventil enthalten
Durchflussmenge: 8-15 m3/h Netzteil: AC110V-240V,50-60Hz
Ausgang: DC12V/1.5A
Arbeitstemperatur: 1-60 Arbeitsdruck: 0.1-0.6 Mpa

Bestellcode:

Bezeichnung:

V040TTCLVS10DUS

CSL VTT10S 1,5" Doppelanlage-Steuerventil mengengesteuert downflow m/ Zubehör 15 m3/h

VA-CSL VTT20SM - 2" in/out

CSL VTT20SM Upflow Doppelenthärter-Steuerventil 2" Duplex (Wechselsystem) Side Mount - 28 m3/h



VTT20SM Upflow Twin (Wechselsystem) Enthärter-Steuerventil
Bildschirm: LCD Installationsart: Seitenmontage (Side Mount)
Art der Steuerung: mengen- bzw zeitgesteuert nach Wahl Eingang /
Ausgangsanschluß: : 2" Ablassanschluß: 1" - ABS, Keramik, Verteiler,
Soleventil, Vorfilter, Magnetventil, Auslassrückschlagventil, Stützrahmen im
Lieferumfang enthalten.

Soleanschlussgröße: 12,7 mm -Austauschrohrgröße: Ø50mm
Durchfluss: 8-28 m3/h - Eingebautes Netzteil: AC110V-240V, 50-60Hz
Ausgang: DC12V/1.5A: Arbeitstemperatur: 1-60°Arbeitsdruck: 0.1-0.6 Mpa

Bestellcode:

Bezeichnung:

V050TTCLVS20DUS

CSL VTT20S 2" Doppelanlage-Steuerventil (Wechselsystem) mengengesteuert downflow m/ Zubehör 28 m3/h

VA-CSL VTT50SM - 3" in/out

CSL VTT50S Upflow Doppelenthärter-Steuerventil 3" (Duplex) Side Mount - 55 m3/h



VTT50S Upflow Twin (Wechselsystem) Steuerventil Bildschirm: LCD
 Installationsart: Seitenmontage (Side Mount)
 Art der Steuerung: mengen- bzw zeitgesteuert nach Wahl
 Eingang / Ausgangsanschluß: : DN80 (3") Abwasseranschluß: 1,2"
 ABS, Keramik, Verteiler, Soleventil, Vorfilter, Magnetventil,
 Auslassrückschlagventil, Stützrahmen im Lieferumfang enthalten.

Soleanschlussgröße: 16 mm -Austauschrohrgröße: Ø 75 mm
 Durchfluss: 30--55 m3/h - Eingebautes Netzteil: AC110V-240V, 50-60Hz
 Ausgang: DC12V/1.5A: Arbeitstemperatur: 1-60°Arbeitsdruck:0.1-06 Mpa

Bestellcode:

Bezeichnung:

V080TTCLVS50DUS

CSL VTT50S 3" Doppelanlage-Steuerventil (Wechselsystem) mengengesteuert upflow m/ Zubehör 50 m3/h

VA-CSL Accessories

Zubehör und Ersatzteile für Ventile der Baureihe CSL



Bestellcode:

Bezeichnung:

CSLACBYPN

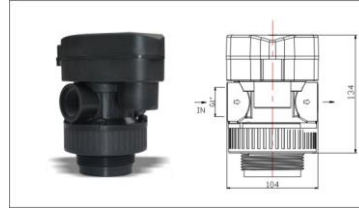
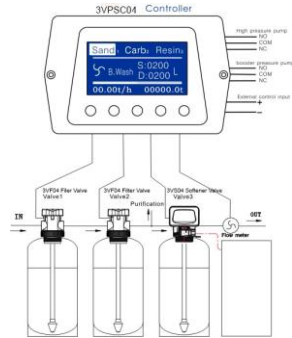
CSL VS2 Bypass aus Kunststoff 3/4" - 1"

VCLFRAME

Stützrahmen für große CSL-Ventile

VA-CSL V3PS04 - Stager Controller - 1" in/out

VA-CSL V3PS04 - Stager Controller 1 bis 3 Einheiten - 1" In/Out - bis zu 6 m3/h



Die Mehrventilsteuierung der V3PS04-Serie besteht aus einem Stufenregler, der als separate Einheit geliefert wird und mit einem oder mehreren dedizierten Ventilkörpern vom Typ VS3 (Wasserenthärter) und/oder vom Typ VF3 (Filter) verbunden werden kann, um Kettensysteme mit bis zu 3 Ventilen zu realisieren. typischerweise 3-Einheiten-Systeme, bestehend aus zwei Filtern und einem Wasserenthärter. Der Regler kann im zentralen Schaltschrankpanel eingebaut werden, jedes Ventil kann individuell parametrisiert werden. Der Controller verfügt über eine Eingangs- und Ausgangsrelaischnittstelle und hat einen internen Steuermodus und einen externen Steuermodus.

Der interne Steuermodus arbeitet mit Parametern (Rückspülung oder Regeneration), die in jedem Ventil einzeln in den Stufen RUN oder SOFT eingestellt werden. Die externe Steuerung wird vollständig durch ein externes Signal gesteuert, das die Steuerung der Rückspülung oder Regeneration durch externe Geräte ermöglicht und in einem Vorbehandlungssystem oder einem unabhängigen Reinigungs- und Enthärtungs-Kombinationssystem weit verbreitet sein kann. Darüber hinaus ist V3P04V auch in der Version mit drahtloser Steuerung erhältlich (auf Anfrage).

Steigrohrgröße: Ø 26,7/32 FRP Tducktank Basis: 2,5"8UN

Durchflussmenge: 4-6 m3/h Netzteil: AC110V-240V,50-

60Hz Ausgang:

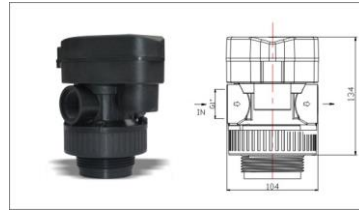
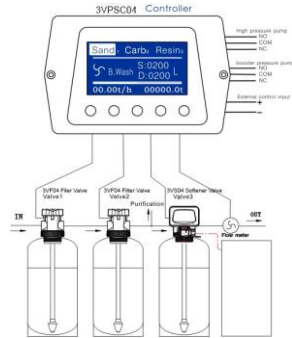
DC12V/1.5A

Arbeitstemperatur: 1-60 Arbeitsdruck 1-6 Bar

Bestellcode:	Bezeichnung:
V025CL3VF04BUT	Steuerventil CSL 3VF41" (Filter) mengengesteuert 6 m3/h Ø32 mm
V025CL3VS04BUT	Steuerventil CSL 3VS41" (Enthärter) mengengesteuert 6 m3/h Ø32
V3PSC04	VA-CSL V3PS04 - Stager Controller Steuerung für 1 bis 3 Einheiten - 1" In/Out - bis zu 6 m3/h

VA-CSL V3PS10 - Stager Controller - 1,5" in/out

VA-CSL V3PS10 - Stager Controller 1 bis 3 Einheiten - 1,5" In/Out - bis zu 12 m3/h



Die Mehrventilsteuering der V3PS10-Serie besteht aus einem Stufenregler, der als separate Einheit geliefert wird und mit einem oder mehreren dedizierten Ventilkörpern vom Typ VS3 (Wasserenthärter) und/oder vom Typ VF3 (Filter) verbunden werden kann, um Kettensysteme mit bis zu 3 Ventilen zu realisieren. typischerweise 3-Einheiten-Systeme, bestehend aus zwei Filtern und einem Wasserenthärter. Der Regler kann im zentralen Schaltschrankpanel eingebaut werden, jedes Ventil kann individuell parametrisiert werden. Der Controller verfügt über eine Eingangs- und Ausgangsrelaischnittstelle und hat einen internen Steuermodus und einen externen Steuermodus.

Der interne Steuermodus arbeitet mit Parametern (Rückspülung oder Regeneration), die in jedem Ventil einzeln in den Stufen RUN oder SOFT eingestellt werden. Die externe Steuerung wird vollständig durch ein externes Signal gesteuert, das die Steuerung der Rückspülung oder Regeneration durch externe Geräte ermöglicht und in einem Vorbehandlungssystem oder einem unabhängigen Reinigungs- und Enthärtungs-Kombinationssystem weit verbreitet sein kann. Darüber hinaus ist V3P10V auch in der Version mit drahtloser Steuerung erhältlich (auf Anfrage).

Steigrohrgröße: Ø 50 FRP Tducktank Basis: 4"8UN
 Durchflussmenge: 10-12 m3/h Netzteil: AC110V-240V,50-60Hz
 Ausgang: DC12V/1.5A
 Arbeitstemperatur: 1-60 Arbeitsdruck 1-6 Bar

Bestellcode:	Bezeichnung:
V040CL3VF10BUT	Steuerventil CSL 3VF10 1,5" (Filter) zu Controller V3PSC10 mengengesteuert 10-12 m3/h Ø50 mm
V040CL3VS10BUT	Steuerventil CSL 3VS10 1,5" (Enthärter) mengengesteuert 10-12 m3/h Ø50 mm
V3PSC10	VA-CSL V3PS10 - Stager Controller Steuerung für 1 bis 3 Einheiten - 1" In/Out - bis zu 10-12 m3/h

STEUERVENTILE BAUREIHE FLECK

Fleck VA-FL9000SXT

Steuerventil Fleck 9000 SXT



Bestellcode: **Bezeichnung:**

VALFLECK9000SXT Steuerventil Fleck 9000 SXT (Preise auf Anfrage)

Fleck VA-FL5600SXT

Steuerventil Fleck 5600 SXT



5600 SXT ist ein Hochleistungs-Steuerventil mit mehreren Optionen für Enthärteranwendungen. Seine Rückspülfähigkeit eignet sich perfekt für Enthärterentanks mit einem Durchmesser von bis zu 12 Zoll. Es werden zwei korrosionsbeständige, UV-beständige, faserverstärkte Polymer-Ventilkörperkonstruktionen vorgeschlagen: eine für die Regenerierung im Abwärtsstrom und eine für die Aufwärtsströmung (deckt jedes Ventil der 5600-Familie ab - schneller Zugriff auf alle internen Komponenten) Das Ventil ist benutzerfreundlich, leicht programmierbar und sein modularer Aufbau vereinfacht die Demontage und Wartung.

Bestellcode: **Bezeichnung:**

VALFLECK5600SXT Steuerventil Fleck 5600 SXT (Preise auf Anfrage)

Fleck VA-FL9100SXT

Steuerventil Fleck 9100 SXT



Bestellcode:

Bezeichnung:

VALFLECK9100SXT

Steuerventil Fleck 9100 SXT (Preise auf Anfrage)

AC FLECK

Optionen, Zubehör und Bauteilen zu Fleck Ventile (Preise auf Anfrage)



Bestellcode:

Bezeichnung:

VFZAC

Teile und Zubehör für Fleck Ventile (Preise auf Anfrage)

FQ-A Automatic Multi-Layer Filters valve Clack WS1TC

Automatische Kies-Filteranlagen



Bestellcode:

Bezeichnung:

FK

Preise auf Anfrage

HANDBETÄTIGTE STEUVENTILE

MANUAL HEAD 2

2-wegig handbetätigte Steuerventile zu Ionenaustauscher/Filtern



Bestellcode:	Bezeichnung:
MV02N101D100T027L	2-Wege-Ventil handbetätigts Anschl. IG 1" - L-Typ für Rohr-Ø 27 mm für Drucktanken Ø 6" bis 16"
MV02N103D100T027	2-Wege-Ventil handbetätigts Anschl. IG 1" - C-Typ für Rohr-Ø 27 mm für Drucktanken Ø 6" bis 16"
MV02N104D100T027	2-Wege-Ventil handbetätigts Anschl. IG ¾" - L-Typ für Rohr-Ø 27 mm für Drucktanken Ø 6" bis 16"
MV02N105D150T050	2-Wege-Ventil handbetätigts Anschl. IG 1½" - L-Typ für Rohr-Ø 50 mm für Drucktanken Ø 16" bis 36"

MANUAL HEAD 3

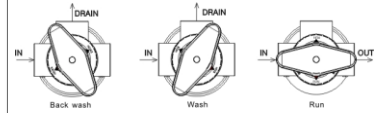
3-wegig handbetätigte Steuerventile zur Filtration



Bestellcode:	Bezeichnung:
MV03PP100LV	3-Wege-Ventil handbetätigt Anschl. 1" IG mit Hebel zur Filtration

MANUAL HEADS CSL F

3-wegig handbetätigte Steuerventile Baureihe CSL zur Filtration



Bestellcode:

Bezeichnung:

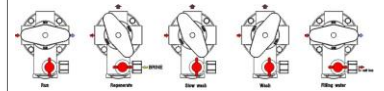
MV03PP034SD27F 3-Wege-Ventil handbetätigt Baureihe CSL Anschl. 3/4" IG mit Hebel zur Filtration

MV03PP100SD32F 3-Wege-Ventil handbetätigt Baureihe CSL Anschl. 1" IG mit Hebel zur Filtration

MV03PP150SD50F 3-Wege-Ventil handbetätigt Baureihe CSL Anschl. 1,5" IG mit Hebel zur Filtration

MANUAL HEAD CSL SOFT

5-wegig Handbetätigte Steuerventile Baureihe CSL für Wasserenthärter



Bestellcode:

Bezeichnung:

MV03PP034SD27S 3-Wege-Ventil handbetätigt Baureihe CSL Anschl. 3/4" IG mit Hebel zur Enthärtung

MV03PP100SD32S 3-Wege-Ventil handbetätigt Baureihe CSL Anschl. 1" IG mit Hebel zur Enthärtung

MV03PP150SD50S 3-Wege-Ventil handbetätigt Baureihe CSL Anschl. 1,5" IG mit Hebel zur Enthärtung

MANUAL HEAD 5

5-wegig Handbetätigte Steuerventile für Wasserenthärter



Bestellcode:

Bezeichnung:

MV05PP034VL 5-Wege-Ventil handbetätigts Anschl. IG 3/4"- zu Wasserenthärter

MV05PP100VL 5-Wege-Ventil handbetätigts Anschl. IG 1"- zu Wasserenthärter

MEMBRANVENTILE AUS KUNSTSTOFF

CSY Plastic Diaphragm valves NO

Hydropneumatische Membranventile aus Kunststoff NO



Technische Vorteile

Unsere Membranventile nutzen eine Doppelkammerkonstruktion um Steuern Sie den internen Fluss. Dieser Entwurf macht die Kontrolle mehr flexibel, zuverlässig und langlebig und minimiert das Schalten Defekte, die ein Einkammerventil haben kann. Der Ventilkörper und die Kappe sind mit Glasfaser vergossen verstärkter Thermoplast, der extreme Stärke verleiht, lang Lebensdauer und hervorragende Korrosionsbeständigkeit. Unser Membranventile sind gut zur Entmineralisierung geeignet Prozesse.

Ein spezieller Formprozess wird verwendet, um die Verstärkung zu erhalten

Gummimembrane zusätzliche Stärke, Abriebfestigkeit und lange Lebensdauer.

Das Y-Muster-Design minimiert den Druckverlust und erhöht sich Durchfluss, was zu energieeffizienten Ventilen führt. Arbeitsdruck ≈ 1 - 8 bar (15-115 psi)

Arbeitstemperatur 4 - 50 ° C (40-122 ° F)

Bestellcode:	Bezeichnung:
CSY120014000	Membranventil in Noryl - Schließer - Einlass- / Auslassanschluss 1" BSP
CSY220014000	Membranventil in Noryl - Schließer - Einlass- / Auslassanschluss 1¼ BSP
CSY420014000	Membranventil in Noryl - Schließer - Einlass- / Auslassanschluss 1 ½ BSP
CSY520014000	Membranventil in Noryl - Schließer - Einlass- / Auslassanschluss 2" BSP
CSY620014000	Membranventil in Noryl - Schließer - Einlass- / Auslassanschluss 2½" BSP

CSY Plastic Diaphragm valves NC

Hydropneumatische Membranventile aus Kunststoff NC



Technische Vorteile

Unsere Membranventile nutzen eine Doppelkammerkonstruktion um Steuern Sie den internen Fluss. Dieser Entwurf macht die Kontrolle mehr flexibel, zuverlässig und langlebig und minimiert das Schalten Defekte, die ein Einkammerventil haben kann. Der Ventilkörper und die Kappe sind mit Glasfaser vergossen verstärkter Thermoplast, der extreme Stärke verleiht, lang Lebensdauer und hervorragende Korrosionsbeständigkeit. Unser Membranventile sind gut zur Entmineralisierung geeignet Prozesse.

Ein spezieller Formprozess wird verwendet, um die Verstärkung zu erhalten

Gummimembrane zusätzliche Stärke, Abriebfestigkeit und lange Lebensdauer.

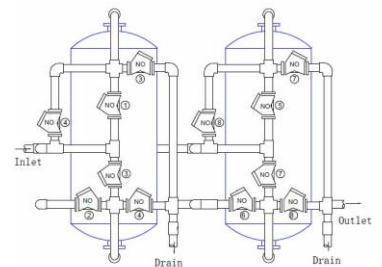
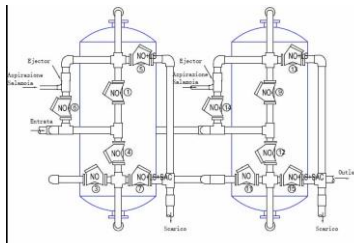
Das Y-Muster-Design minimiert den Druckverlust und erhöht sich Durchfluss, was zu energieeffizienten Ventilen führt. Arbeitsdruck ≈ 1 - 8 bar (15-115 psi)

Arbeitstemperatur 4 - 50 ° C (40-122 ° F)

Bestellcode:	Bezeichnung:
CSY12001400C	Membranventil in Noryl - NC - Einlass- / Auslassanschluss 1" BSP
CSY22001400C	Membranventil in Noryl - NC - Einlass- / Auslassanschluss 1¼ BSP
CSY42001400C	Membranventil in Noryl - NC - Einlass- / Auslassanschluss 1 ½ BSP
CSY52001400C	Membranventil in Noryl - NC - Einlass- / Auslassanschluss 2" BSP
CSY62001400C	Membranventil in Noryl - NC - Einlass- / Auslassanschluss 2½" BSP

CSY Stager Controller for Diaphragm valves

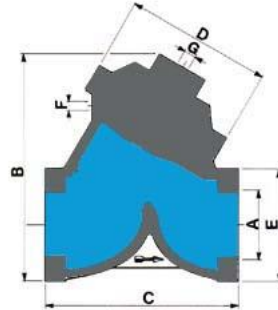
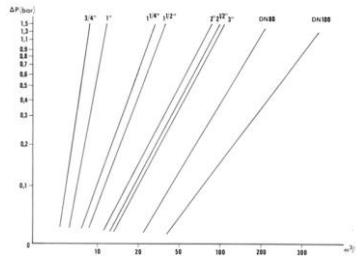
Steuereinheit f.Membranventile aus Kunststoff



Bestellcode:	Bezeichnung:
CSYSCNTFILT01	Steuereinheit für Membranventile (Ausführung FILTER)
CSYSCNTSOFT01	Steuereinheit für Membranventile (Ausführung Wasserenthärter)

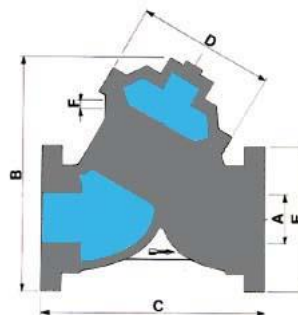
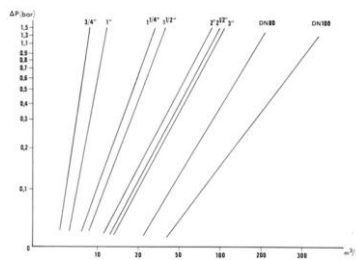
MEMBRANVENTILE AUS GRAUGUß

IPV-Diaphragm valves NA Hydropneumatische Membranventile aus Grauguß NO



Bestellcode:	Bezeichnung:
DVA1A01	Membranventil aus Gusseisen NO 3/8"
DVA1A02	Membranventil aus Gusseisen NO 1/2"
DVA2A01	Membranventil aus Gusseisen NO 3/4"
DVA2A02	Membranventil aus Gusseisen NO 1"
DVA3A01	Membranventil aus Gusseisen NO 1 1/4"
DVA3A02	Membranventil aus Gusseisen NO 1 1/2"
DVA4A02	Membranventil aus Gusseisen NO 2 1/2"
DVA4A03	Membranventil aus Gusseisen NO 3"
DVA7A01	Membranventil aus Gusseisen NO 2"
MVA5A00	Membranventil aus Gusseisen NO DN80
MVA6A00	Membranventil aus Gusseisen NO DN100 mit Flansch

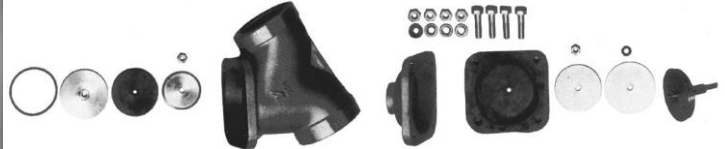
IPV-Diaphragm valves NC Hydropneumatische Membranventile aus Grauguß NC



Bestellcode:	Bezeichnung:
DVA1C01	Membranventil aus Gusseisen NC 3/8 "
DVA1C02	Membranventil aus Gusseisen NC 1/2"
DVA2C01	Membranventil aus Gusseisen NC 3/4"
DVA2C02	Membranventil aus Gusseisen NC 1"
DVA3C01	Membranventil aus Gusseisen NC 1 1/4"
DVA3C02	Membranventil aus Gusseisen NC 1 1/2"
DVA4C02	Membranventil aus Gusseisen NC 2 1/2"

DVA4C03	Membranventil aus Gusseisen NC 3"
DVA7C01	Membranventil aus Gusseisen NC 2"
MVA5C00	Membranventil aus Gusseisen NC DN80 mit Flansch
MVA6C00	Membranventil aus Gusseisen NC DN100 mit Flansch

IPV-Accessori Diaphragm valves Zubehoer und Bauteilen zu Membranventile



Bestellcode:	Bezeichnung:
LPFR01	Durchflussbegrenzer 3/8 "-1/2"
LPFR02	Durchflussbegrenzer 3/4"-1"
LPFR03	Durchflussbegrenzer 1 1/4"-1 1/2"
LPFR04	Durchflussbegrenzer 2 1/2" - 3"
LPFR05	Durchflussbegrenzer DN80
LPFR06	Durchflussbegrenzer DN100
LPFR07	Durchflussbegrenzer 2"
MEB1	NBR-Membran für Membranventile 3/8 "-1/2"
MEB2	NBR-Membran für Membranventile 3/4"-1"
MEB3	NBR-Membran für Membranventile 1 1/4" - 1 1/2"
MEB4	NBR-Membran für Membranventile 2 1/2"-3"
MEB5	NBR-Membran für Membranventile DN80
MEB6	NBR-Membran für Membranventile DN100
MEB7	NBR-Membran für Membranventile 2"
ORB1	Ölsichere Dichtung in Buna (ohne Membran) 3/8 "-1/2"
ORB2	Ölsichere Dichtung in Buna (ohne Membran) 3/4"-1"
ORB3	Ölsichere Dichtung in Buna (ohne Membran) 1 1/4" - 1 1/2"
ORB4	Ölsichere Dichtung in Buna (ohne Membran) 2 21/2" - 3" mit Gewinde
ORB5	Ölsichere Dichtung in Buna (ohne Membran) DN80
ORB6	Ölsichere Dichtung in Buna (ohne Membran) DN100
ORB7	Ölsichere Dichtung in Buna (ohne Membran) 2"
OT1NAT304N	Obturator für 3/8 "-1/2" NO Membranventil aus Messing, Edelstahlschaft 304
OT1NAT316N	Obturator für 3/8 "-1/2" NO Membranventil aus Messing, Edelstahlschaft AISI316
OT1NCT304N	Obturator für 3/8 "-1/2" NC Membranventil aus Messing, Edelstahlschaft 304
OT1NCT316N	Obturator für 3/8 "-1/2" NC Membranventil aus Messing, Edelstahlschaft AISI316
OT2NAT304N	Obturator für 3/4 "-1" NO Membranventil aus Messing, Edelstahlschaft AISI304
OT2NAT316N	Obturator für 3/4 "-1" NO Membranventil aus Messing, Edelstahlschaft AISI316
OT2NCT304N	Obturator für 3/4 "-1" NC Membranventil aus Messing, Edelstahlschaft AISI304
OT2NCT316N	Obturator für 3/4 "-1" NC Membranventil aus Messing, Edelstahlschaft AISI316
OT4NAT304N	Obturator für 2 1/2"-3" NA Membranventil aus Messing, Edelstahlschaft AISI304

OT4NAT316N	Obturator für 2 1/2"-3" NO Membranventil aus Messing, Edelstahlschaft AISI316
OT4NCT304N	Obturator für 2 21/2"- 3" NC Membranventil aus Messing, Edelstahlschaft AISI304
OT4NCT316N	Obturator für 2 1/2"-3" NC Membranventil aus Messing, Edelstahlschaft AISI316
OT5NAT304N	Obturator für DN80 NO Membranventil aus Messing, Edelstahlschaft AISI304
OT5NAT316N	Obturator für DN80 NO Membranventil aus Messing, Edelstahlschaft AISI316
OT5NCT304N	Obturator für DN80 NC Membranventil aus Messing, Edelstahlschaft AISI304
OT5NCT316N	Obturator für DN80 NC Membranventil aus Messing, Edelstahlschaft AISI316
OT6NAT304N	Obturator für DN100 NO Membranventil aus Messing, Edelstahlschaft AISI304
OT6NAT316N	Obturator für DN100 NO Membranventil aus Messing, Edelstahlschaft AISI316
OT6NCT304N	Obturator für DN100 NC Membranventil aus Messing, Edelstahlschaft AISI304
OT6NCT316N	Obturator für DN100 NC Membranventil aus Messing, Edelstahlschaft AISI316
OT7NAT304N	Obturator für 2" NO Membranventil aus Messing, Edelstahlschaft AISI304
OT7NAT316N	Obturator für 2" NO Membranventil aus Messing, Edelstahlschaft AISI316
OT7NCT304N	Obturator für DN100 NC Membranventil aus Messing, Edelstahlschaft AISI304
OT7NCT316N	Obturator für 2" NC Membranventil aus Messing, Edelstahlschaft AISI316