



## VÁLVULAS DE CONTROL PARA DESCLACIFICACION Y FILTRACIÓN

VALVÚLAS CLACK - VALVÚLAS SERIEAPEX EZ-GZ-TZ - VALVÚLAS SERIE KS - VALVÚLAS SERIE FLECK - VALVÚLAS SERIE SIATA - VALVÚLAS MANUALES - VÁLVULAS DE DIAFRAGMA DE PLÁSTICO - VÁLVULAS DE DIAFRAGMA DE HIERRO FUNDIDO - KIT CLORO ELECTROLIZADOR PARA VÁLVULAS DESCALCIFICADORES - VALVÚLAS SERIE CSL

## VALVÚLAS CLACK

### VA-CL WS1CI

### Valvula Clack WS1CI 1600 electronica volumetrica co-corriente c/accesorios



Service @ 1 bar/15 psi drop : 102 lpm (includes meter and bypass)  
 Backwash @ 1.7 bar/25 psi drop bypass) : 102 lpm (includes bypass) Tank  
 Applications: Softener: 6" 21" diam./Filter:6"21" diam.- Inlet/Outlet Fitting  
 Connections 3/4" - 1.25" Male BSPT 3/4" - 1.5" Sweat 3/4" - 1.5" Solvent -  
 Valve Material: Noryl - Cycles: up to 9 Regeneration: downflow/upflow -  
 Operating pressure: 1.4 - 8.6 bar Operating temperature: 4°-43° C Meter:  
 Flow Rate Range: 1 - 102 lpm -Volume Range (cubic meters): .10-2000  
 m3 - Totalizer: yes

Distributor Pilot 1.050 O.D. Pipe -Drain Line Connection: 3/4" Male NPT  
 Standard 1" Male NPT Optional - Brine Line Connection 3/8" or 1/2"  
 O.D.Poly Tube Compression  
 Mounting Base Options 2 1/2" - 8 NPSM - Height From Top of Tank  
 187mm Shipping Weight 2 Kg 2 Electrical:  
 Supply Voltage: 230V AC- Supply Frequency:50 Hz  
 Output Voltage:12V AC Output Current:500 mA

Codigo:	Descripción:
V1CIDM-03A	Valvula Clack WS1CI 1600 electronica volumetrica co-corriente c/accesorios
V1CIDM-03B	Valvula Clack WS1CI 1700 electronica volumetrica co-corriente c/accesorios
V1CIDM-03FA	Valvula Clack WS1CI Filtro electronica deseague 3/4" co-corriente c/accesorios
V1CIDM-03FB	Valvula Clack WS1CI Filtro electronica deseague 1" co-corriente c/accesorios
V1CIUM-03A	Valvula Clack WS1CI 1600 electronica volumetrica contracorriente c/accesorios
V1CIUM-03B	Valvula Clack WS1CI 1700 electronica volumetrica contracorriente c/accesorios

### VA-CL WS1TC

### Valvula Clack WS1TC Filtro electronica crono 3/4" ca co-corriente c/accesorios



Service @ 1 bar/15 psi drop : 102 lpm (includes meter and bypass)  
 Backwash @ 1.7 bar/25 psi drop bypass) : 102 lpm (includes bypass) Tank  
 Applications: Softener/Filter: 6" - 21" diameter Inlet/Outlet Fitting  
 Connections 3/4" - 1.25" Male BSPT 3/4" - 1.5" Sweat 3/4" - 1.5" Solvent -  
 Valve Material: Noryl - Cycles: up to 9 Regeneration: downflow/upflow -  
 Operating pressure: 1.4 - 8.6 bar Operating temperature: 4°-43° C

Distributor Pilot 1.050 O.D. Pipe -Drain Line Connection: 3/4" Male NPT  
 Standard 1" Male NPT Optional - Brine Line Connection 3/8" or 1/2"  
 O.D.Poly Tube Compression  
 Mounting Base Options 2 1/2" - 8 NPSM - Height From Top of Tank  
 187mm Shipping Weight 2 Kg 2 Electrical:  
 Supply Voltage: 230V AC- Supply Frequency:50 Hz  
 Output Voltage:12V AC Output Current:500 mA

Codigo:	Descripción:
V1TCM-031FA	Valvula Clack WS1TC Filtro electronica crono 3/4" ca co-corriente c/accesorios

V1TCM--031FB	Valvula Clack WS1TC Filtro electronica crono 1" ca co-corriente c/accesorios
V1TCM--03A	Valvula Clack WS1TC 1600 electronica cronometrica co-corriente c/accesorios
V1TCM--03B	Valvula Clack WS1TC 1700 electronica cronometrica co-corriente c/accesorios

## VA-CL WS1.25CI - 1,25" in/out volumetrica

## Valvula Clack WS1.25CI 1600 electronica volumetrica co-corriente c/accesorios



Service @ 1 bar/15 psi drop : 129 lpm (includes meter and bypass)  
 Backwash @ 1.7 bar/25 psi drop bypass) : 121 lpm (includes bypass) Tank  
 Applications: Softener : 6" - 21" diam./Filter 6"-24" diam. - Inlet/Outlet  
 Fitting Connections 3/4" - 1.25" Male BSPT 3/4" - 1.5" Sweat 3/4" - 1.5"  
 Solvent - Valve Material: Noryl - Cycles: up to 9 Regeneration: downflow -  
 Operating pressure: 1.4 - 8.6 bar Operating temperature: 4°-43° C Meter:  
 Flow Rate Range: 0,25 - 129 lpm -Volume Range (cubic meters): .500-250  
 m3 - Totalizer: yes

Distributor Pilot: 32 mm O.D.Pipe -Drain Line Connection: 3/4" Male NPT  
 Standard 1" Male NPT Optional - Brine Line Connection 3/8" or 1/2"  
 O.D.Poly Tube Compression  
 Mounting Base Options 2 1/2" - 8 NPSM - Height From Top of Tank  
 187mm Shipping Weight 2 Kg 2 Electrical:  
 Supply Voltage: 230V AC- Supply Frequency:50 Hz  
 Output Voltage:12V AC Output Current:500 mA

Codigo:	Descripción:
V1.25CIDM--03A	Valvula Clack WS1.25CI 1600 electronica volumetrica co-corriente c/accesorios
V1.25CIDM--03B	Valvula Clack WS1.25CI 1700 electronica volumetrica co-corriente c/accesorios
V1.25CIDM--03FA	Valvula Clack WS1.25CI Filtro electronica deseague 3/4"co-corriente c/accesorios
V1.25CIDM--03FB	Valvula Clack WS1.25CI Filtro electronica deseague 1"co-corriente c/accesorios
V125CIUMF-M08A	Valvula Clack WS1.25CI 1600 electronica volumetrica contra-corriente c/accesorios

## VA-CL WS1.25TC - 1,25" in/out simplificada a tempo

## Valvula Clack WS1.25TC 1600 electronica cronometrica co-corriente c/accesorios



Service @ 1 bar/15 psi drop : 129 lpm (includes meter and bypass)  
 Backwash @ 1.7 bar/25 psi drop bypass) : 121 lpm (includes bypass) Tank  
 Applications: Softener : 6" - 21" diam./Filter 6"-24" diam. - Inlet/Outlet  
 Fitting Connections 3/4" - 1.25" Male BSPT 3/4" - 1.5" Sweat 3/4" - 1.5"  
 Solvent - Valve Material: Noryl - Cycles: up to 9 Regeneration: downflow -  
 Operating pressure: 1.4 - 8.6 bar Operating temperature: 4°-43° C Meter:  
 Flow Rate Range: 0,25 - 129 lpm -Volume Range (cubic meters): .500-250  
 m3 - Totalizer: yes

Distributor Pilot: 32 mm O.D.Pipe -Drain Line Connection: 3/4" Male NPT  
 Standard 1" Male NPT Optional - Brine Line Connection 3/8" or 1/2"  
 O.D.Poly Tube Compression  
 Mounting Base Options 2 1/2" - 8 NPSM - Height From Top of Tank  
 187mm Shipping Weight 2 Kg 2 Electrical:  
 Supply Voltage: 230V AC- Supply Frequency:50 Hz  
 Output Voltage:12V AC Output Current:500 mA

Codigo:	Descripción:
V1.25TCDM-03A	Valvula Clack WS1.25TC 1600 electronica cronometrica co-corriente c/accesorios
V1.25TCDM-03B	Valvula Clack WS1.25TC 1700 electronica cronometrica co-corriente c/accesorios
V1.25TCDM-03FA	Valvula Clack WS1.25TC Filtro electronica deseague 3/4"co-corriente c/accesorios
V1.25TCDM-03FB	Valvula Clack WS1.25TC Filtro electronica deseague 1"co-corriente c/accesorios

## VA-CL WS1.5 - 1,5" in/out

## Valvula Clack WS1CI 1600 electronica volumetrica co-corriente c/accesorios



Service @ 1 bar/15 psi drop : 227 lpm (includes meter and bypass)  
 Backwash @ 1.7 bar/25 psi drop bypass) : 189 lpm (includes bypass) Tank  
 Applications: Softener : 12"-24" diam./Filter 12"-30" diam. - Inlet/Outlet  
 Fitting Connections: 1.5" female BSPT or NPT Valve Material: Lead free  
 brass - Cycles: up to 9 Regeneration: downflow - Operating pressure: 1.4 -  
 8.6 bar Operating temperature: 4°-43° C Meter:  
 Flow Rate Range: 0,25 - 129 lpm -Volume Range (cubic meters): .500-250  
 m3 - Totalizer: yes

Distributor Pilot: 50 mm O.D.Pipe -Drain Line Connection: 1.25"Female  
 NPT with 3/4" Male NPT Standard  
 1" Male NPT Optionall - Brine Line Connection 3/4 female NPT 1/2"  
 O.D.Poly Tube Compression  
 Mounting Base Options 4" - 8 NPSM - Height From Top of Tank 191mm  
 Shipping Weight 9,5 Kg 2 Electrical:  
 Supply Voltage: 230V AC- Supply Frequency:50 Hz  
 Output Voltage:12V AC Output Current:500 mA

Codigo:	Descripción:
V1.5CIAM	Valvula Clack WS1CI 1600 electronica volumetrica co-corriente c/accesorios
V1.5CIAT	Valvula Clack WS1CI 1600 electronica cronometrica co-corriente c/accesorios
V1.5CIBM	Valvula Clack WS1CI 1700 electronica volumetrica co-corriente c/accesorios
V1.5CIBT	Valvula Clack WS1CI 1700 electronica cronometrica co-corriente c/accesorios

## VA-CL WS1.5PCI - 1,5" in/out

## Valvula Clack WS1CI plstaca 1600 electronica volumetrica co-corriente c/accessorios



- Válvula de control de montaje superior de 1.5 "adecuada para aplicaciones comerciales / industriales de tamaño medio
- Compuesto relleno de vidrio
- Conjunto de medidor opcional de plástico económico
- Caudal de servicio de 227 lpm (13,6 m<sup>3</sup> / h) (60 gpm), retrolavado 163 lpm (9,8 m<sup>3</sup> / h) (43 gpm)
- Convertible de campo de salmuera de flujo ascendente / descendente
- Microprocesador de estado sólido con fácil acceso a la configuración del panel frontal
- Pantalla del panel frontal para la hora del día, días hasta la próxima regeneración, volumen restante y actual tasa de flujo
- Cuatro métodos para iniciar una regeneración; medidor inmediato, medidor retrasado, reloj temporizado retrasado o presión diferencial
- Programa en ppm, grados franceses, grados alemanes o metros cúbicos.
- Secuencia de ciclo de regeneración totalmente programable (máximo 9)
- tiempos de ciclo de regeneración programables
- Función de anulación de días; 1-28 días disponibles
- La fuente de alimentación de CC de salida de 15 voltios de nivel VI proporciona una instalación segura y fácil
- Recarga de regenerador de agua pre o post tratada
- alarma de baja sal
- Respaldo de batería de litio de celda de moneda para la hora del día hasta 24 horas
- Conjunto de pila espaciadora de sello expansible patentado de una pieza Patente de EE. UU.
- Pistón alternativo patentado linealmente

Entrada / salida (1): 1.5 "macho BSPT o NPT  
 Ciclos: hasta 9  
 Material de la válvula: compuesto relleno de vidrio  
 Regeneración: flujo descendente / flujo ascendente  
**VÁLVULA DE CONTROL DE FLUJO**  
 Servicio a 1 bar / caída de 15 psi (incluye medidor): 227 lpm (13,6 m<sup>3</sup> / h) (60 gpm)  
 Retrolavado @ 1.7 bar / 25 psi caída: 163 lpm (9.8 m<sup>3</sup> / h) (43 gpm)  
**PRESIONES OPERATIVAS**  
 Mínimo / máximo: 1.4 - 8.6 bar (20-125 psi)  
**TEMPERATURAS OPERATIVAS**  
 Mínimo / Máximo: 4° - 43° C (40° - 110° F)  
**DIMENSIONES Y PESO**  
 Piloto Distribuidor  
 Cuerpos de válvula con entrada y salida hembra BSPT de 1.5 ": diámetro exterior de 50 mm  
 Cuerpos de válvula con entrada y salida hembra NPT de 1.5 ": 1.90" OD (1.5 "NPS)  
 Conexión de la línea de drenaje: codo macho de 1 "BSPT o codo NPT  
 Conexión de línea de salmuera: compresión de tubo de polietileno de ½ "de diámetro externo  
 Base de montaje: 4 " - 8 UN  
 Altura desde la parte superior del tanque: 74 mm (10.75 ")  
 Peso de envío: 4.1 kg (9 lbs.)  
**ESPECIFICACIONES ELÉCTRICAS FUENTE DE ALIMENTACIÓN**  
 Internacional de EE. UU.  
 Voltaje de suministro 100VAC a 120VAC - 200VAC a 240VAC  
 Frecuencia de suministro: 50/60 Hz - 50/60 Hz  
 Voltaje de salida: 15VDC Corriente de salida: 500 mA  
**APLICACIONES DE TANQUE**  
 Ablandador de agua: 12 "- 24" de diámetro  
 Filtro de agua (2): 12 "- 24" de diámetro

Codigo:	Descripción:
---------	--------------

V1.5PCIAM	Valvula Clack WS1CI plstaca 1600 electronica volumetrica co-corriente c/accessorios
VP15CIDMX-05K17	Valvula Clack WS1CI plstaca 1700 electronica volumetrica co-corriente c/accessorios
VP15CIDTF-05	Valvula Clack WS1CI plstaca FILTRO electronica volumetrica co-corriente c/accessorios

**VA-CL WS2CI - 2" in/out**

**Valvula Clack WS2CI 1600 2" electronica volumetrica co-corriente c/accesorios**



Service @ 1 bar/15 psi drop : 435 lpm - Backwash @ 1.7 bar/25 psi drop (bypass) : 303 lpm Tank Applications: Softener : 12"-48" diam./Filter 12"-36" diam. - Inlet/Outlet Fitting Connections: 2" female BSPT or NPT Valve Material: Lead free brass - Cycles: up to 9 Regeneration: downflow - Operating pressure: 1.4 - 8.6 bar Operating temperature: 4°-43° C Meter: Flow Rate Range: 0,25 - 129 lpm -Volume Range (cubic meters): .500-250 m3 - Totalizer: yes

Distributor Pilot: 50 mm O.D.Pipe -Drain Line Connection: 1.5"Female NPT - Brine Line Connection 1"Male NPT elbow 3/4" x 1" Solvent elbow 1/2" O.D. Poly Tube Compression Mounting Base Options 4" - 8 NPSM - Height From Top of Tank 216 mm Shipping Weight 13 Kg Electrical: Supply Voltage: 230V AC- Supply Frequency:50 Hz Output Voltage:12V AC Output Current:500 mA

Codigo:	Descripción:
V2CIAM	Valvula Clack WS2CI 1600 2" electronica volumetrica co-corriente c/accesorios
V2CIAT	Valvula Clack WS2CI 1600 2" electronica cronometrica co-corriente c/accesorios
V2CIBM	Valvula Clack WS2CI 1700 2" electronica volumetrica co-corriente c/accesorios
V2CIBT	Valvula Clack WS2CI 1700 2" electronica cronometrica co-corriente c/accesorios
V2CIFF	Valvula Clack WS2CI Filter 2" electronica co-corriente c/accesorios



**VA-CL WS2CI/QC - 2" in/out Valvula Clack WS2CI version QC 1700 rosca 2" SIDE MOUNT electronica volumetrica co-corriente c/accesorios**



Accesorios incluidos en la versión descalcificador de agua: Versión TOP MOUNT 4 "o 6": Conjunto de cabezal adaptador - V3055 6 "Bridada o V3064-BSPT 4" rosca (tubo distribuidor Ø 63) · Versión SIDE MOUNT : Adaptador de montaje lateral 2 "BSPT - V3260BSPT-02· Transformador - V3186EU · DLFC (para la versión 1700) - V3190-XXX· Air Check ½ " - BSAC1700ST (versión 1700) · Conexión de drenaje 1" - V3008-05 (versión 1700) - Contador V3076BSPT (solo version volumetrica)

Accesorios incluidos en la versión Filtro

TOP MOUNT 4 "o 6": Conjunto de cabezal adaptador - V3055 6 "Bridada o V3064-BSPT 4" rosca (tubo distribuidor Ø 63) · Versión SIDE MOUNT : Adaptador de montaje lateral 2 "BSPT - V3260BSPT-02· Transformador - V3186EU · DLFC (para la versión 1700) - V3190-XXX· Air Check ½ " - BSAC1700ST (versión 1700) · Conexión de drenaje 1" - V3008-05 (versión 1700) -

Válvula de control de montaje lateral o superior de 2 "adecuada para aplicaciones comerciales / industriales · Cuerpo de válvula de latón sin plomo recubierto de epoxi \* · Conjunto de medidor opcional económico de acero inoxidable · Caudal de servicio de 473 lpm (28,4 m<sup>3</sup> / h) (125 gpm), retrolavado 322 lpm (19,3 m<sup>3</sup> / h) (85 gpm) · Microprocesador de estado sólido con ajustes del panel frontal de fácil acceso · Pantalla del panel frontal para la hora del día, días hasta la próxima regeneración, volumen restante y caudal actual · Cuatro métodos para iniciar la regeneración; medidor inmediato, medidor retrasado, reloj temporizador retrasado o diferencial de presión · Programa en ppm, grados franceses, grados alemanes o metros cúbicos · Secuencia de ciclo de regeneración totalmente programable (máximo 9) · Tiempos de ciclo de regeneración programables · Función de anulación de días; 1-28 días disponibles · Batería de litio de celda de moneda de respaldo con 24 horas de transferencia · El adaptador de CA de salida de 12 voltios proporciona una instalación fácil y segura · Recarga de agua regenerante antes o después del tratamiento · Reloj de 24 horas · Accionamiento de CC confiable y probado · Conjunto de pila espaciador de sello expansible de una pieza patentado EE. UU. Patente 6,402,944 · Funcionamiento patentado de pistón recíproco lineal EE. UU. Patente 6.444.127

Inlet/Outlet 2" Female BSPT or NPT Cycles : up to 9 Valve Material. : Lead free brass Regeneration : Downflow CONTROL VALVE Flow Rate Service @ 1 bar/15 psi drop 473 lpm (28.4 m<sup>3</sup>/h) (125 gpm) Backwash @ 1.7 bar/25 psi drop. 322 lpm (19.3 m<sup>3</sup>/h) (85 gpm) Cv Service.: 32.3 Cv Backwash : 17.0 Operating Pressures Minimum/Maximum 1.4 - 8.6 bar (20 psi - 125 psi) Operating Temperatures Minimum/Maximum 4° - 43° C (40° - 110° F) Meter Specifications Accuracy ± 5% Flow Rate Range 5.7 - 568 lpm (1.5 - 150 gpm) Volume Range .002 - 5,700 m<sup>3</sup> Totalizer.1 - 99,999 m<sup>3</sup> (264 - 26,417,000 gallons) Dimensions & Weight Distributor Pilot Valve bodies with 2" Female BSPT Inlet & Outlet 63mm OD Valve bodies with 2" Female NPT Inlet & Outlet 2.37" OD (2" NPS) Drain Line Connection 1.5" Female NPT Brine Line Adapters Included 1" Male NPT elbow, ¾" x 1" solvent weld elbow and 1/2" OD Poly Tube Compression Mounting Base. 4 - 8 UN, 6" Flange or Side Mount Height From Top Of Tank with 4" - 8 UN QC Base 284.5mm (11.2") Height From Top Of Tank with 6" Flange QC Base. 287mm (11.3") Shipping Weight With Meter 14 Kg (30 lbs.) Electrical Specifications AC Adapter Supply Voltage 230V AC 120V AC Supply Frequency 50 Hz-60 Hz Output Voltage 12V AC- 12V AC Output Current 500 mA 500 mA Tank Applications Water Softener diameter 12" - 48" diameter Water Filter diameter 12" - 36" Cycles of Operation Choose up to nine regeneration cycles, in any order, with a wide range of available values: Cycle Range of values Backwash 1 - 120 minutes Rinse 1 - 120 minutes Pause (service) 1 - 480 minutes Brine (co-current) 1 - 180 minutes Refill (softener) 0.1 - 99.0 minutes Refill (filter) 0.1 - 99.0 minutes

Codigo:	Descripción:
V2CIQCBSM	Valvula Clack WS2CI version QC 1700 rosca 2" SIDE MOUNT electronica volumetrica co-corriente c/accesorios
V2CIQCBMTM	Valvula Clack WS2CI version QC 1700 rosca 2" TOP MOUNT electronica volumetrica co-corriente c/accesorios
V2CIQCBTSM	Valvula Clack WS2CI version QC 1700 rosca 2" SIDE MOUNT electronica cronometrica co-corriente
V2CIQCBTTM	Valvula Clack WS2CI version QC 1700 rosca 2" TOP MOUNT electronica cronometrica co-corriente
V2CIQCFTSM	Valvula Clack WS2CI version QC FILTRO rosca 2" SIDE MOUNT electronica cronometrica co-corriente
V2CIQCFTTM	Valvula Clack WS2CI version QC FILTRO rosca 2" TOP MOUNT electronica cronometrica co-corriente

**VA-CL WS3 3" in/out**

**Valvula Clack WS3 FILTRO rosca 3" TOP MOUNT  
electronica cronometrica co-corriente c/accesorios**



3" top mount or side mount control valve suited for commercial and industrial applications

- Lead free brass valve body
- Economical stainless steel optional meter assembly
- Service flow rate 250 gpm (946 lpm) (56.8 m3/h), Backwash flow rate 220 gpm (833 lpm) (50.0 m3/h)
- Solid state microprocessor with easy access front removable POD
- Front panel display for Time of Day, Current Flow Rate, Totalizer and Volume/Days until Regeneration
- Four methods to initiate the down flow regeneration; meter delayed, meter immediate, time clock delayed, or pressure differential
- Fully programmable regeneration cycle sequences (maximum 9)
- Fully programmable regeneration cycle times
- Pre or Post treated water regenerant refill
- Days override feature; 1-28 days available
- Capacitor back-up with up to 24 hour carry over
- 20-volt output AC adapter provides safe and easy installation
- Reliable and proven DC drive

Inlet/Outlet (1).....	3" Female NPT or BSPT
Cycles.....	Up to 9
Valve Material.....	Lead free brass
Regeneration.....	Downflow
<b>CONTROL VALVE Flow Rate S</b>	
Service @ 15 psi/1 bar drop.....	250 gpm (946 lpm) (56.8 m3/h)
Backwash @ 25 psi/1.7 bar drop.....	220 gpm (833 lpm) (50.0 m3/h)
Cv Service.....	64.6
Cv Backwash.....	44.0
<b>Operating Pressures</b>	
Minimum/Maximum.....	20 - 125 psi (1.4 - 8.6 bar)
<b>Operating Temperatures</b>	
Minimum/Maximum.....	40° - 110° F (4o - 43o C)

**Meter SPECIFICATIONS**

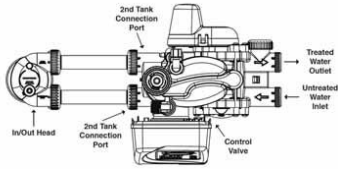
Accuracy.....	. ± 5%	
Flow Rate Range.....	3.5 - 350 gpm	(13.3 - 1325 lpm)
Volume Range.....	999,000 gallons	(38 - 3,796.2 liters x1000)
Totalizer	1,000 - 999,999,000 gallons	(3,786 - 3,785,407.9 liters x1000)
<b>Dimensions &amp; Weight</b>		
Distributor Pilot		
Valve Bodies with 3" Female NPT Inlet & Outlet.....	3.5" OD	(3" NPS)
Valve Bodies with 3" Female BSPT Inlet & Outlet.....	90mm OD	
Drain Line Connection .....	3" Female NPT/BSPT	"No Groove Lock"
Brine Line Adapters Included. 1" Male NPT elbow & ¾" x 1" solvent weld elbow		
Mounting Base.....	6" Flange or Side Mount	
Height From Top Of Tank with 6" Flange QC Base.....	12.5"	(318mm)
Shipping Weight Without Optional Meter.....	57 lbs	(25.9 Kg)
<b>Electrical Specifications</b>		
Supply Voltage.....	120V AC.....	230V AC
Supply Frequency.....	60 Hz.....	50Hz
Output Voltage.....	20V AC.....	20V AC
Output Current.....	750 mA.....	750mA
<b>Tank Applications</b>		
Water Softener.....	18" - 63" Diameter	with standard injectors, to 96" with Brine Pump
Water Filter (2).....	18" - 63" Diameter	
<b>Cycles of Operation</b>		
Choose up to nine regeneration cycles, in any order, with a wide range of available values: Cycle Range of values		
Backwash.....	1 - 95 minutes	
Brine (draw).....	1 - 180 minutes	
Slow Rinse .....	1 - 95 minutes	
Fast Rinse.....	1 - 95 minutes	
Refill .....	0.1 - 99 minutes	

Codigo:	Descripción:
V3HHFTTM	Valvula Clack WS3 FILTRO rosca 3" TOP MOUNT electronica cronometrica co-corriente c/accesorios
V3HHNFTSM	Valvula Clack WS3 FILTRO rosca 3" SIDE MOUNT electronica cronometrica co-corriente c/accesorios
V3HHNMSM	Valvula Clack WS3 rosca 3" SIDE MOUNT electronica volumetrica co-corriente c/accesorios
V3HHNMTM	Valvula Clack WS3 rosca 3" TOP MOUNT electronica volumetrica co-corriente c/accesorios
V3HHNTSM	Valvula Clack WS3 rosca 3" SIDE MOUNT electronica cronometrica co-corriente c/accesorios
V3HHNTTM	Valvula Clack WS3 rosca 3" TOP MOUNT electronica cronometrica co-corriente c/accesorios



**VA-CL WS1TT Twin Duplex -1" in/out**

**V4052-01 Adaptador botellas 12"-21" valvula Clack WS1TT Duplex**



MAV Motorized Alternated System (Duplex) coming with 2 x control valves WS1CI 1" with all accessories and 1 x 3-way MAV Motorized Alternated Valve

MAV V3069MM includes elbow vertical fittings V3191-01

MAV V3069FF includes inlet/outlet fitting 1" V3007-06

Accessories included:

- Upper basket
- Lower basket
- Riser tube Ø 27 - Adapter V3186EU
- Drain ring nut - V3192
- Insert PKP10TS8-BULK

- DLFC (for elbow 3/4" - Version 1600) - V3162-XX
- DLFC (for straight drain fitting 1" - Version 1700) - V3190-XX
- Air-check 3/8" - (Version 1600)
- Air-check 1/2" - (Version 1700)
- Straight drain fitting 1" - V3008-02 (Version 1700)
- Upper air checkadapter 1/2" (Version 1700)
- Elbow fitting da 3/8" (Version 1600)
- Inlet/outlet fitting 1" Male BSP - V3007-06

Codigo:	Descripción:
V4052-01	V4052-01 Adaptador botellas 12"-21" valvula Clack WS1TT Duplex
VTT1CIDXM03K16	Valvula Clack WS1TT Duplex1" Air Check 3/8"
VTT1CIDXM03K17	Valvula Clack WS1TT Duplex1" Air Check 1/2"

**VA-CL MAV WS1 -1" in/out**

**Systema Duplex WS1CI 1600 con 2 valvulas y valvula motorizada 3-vias MAV**



MAV Motorized Alternated System (Duplex) coming with 2 x control valves WS1CI 1" with all accessories and 1 x 3-way MAV Motorized Alternated Valve

MAV V3069MM includes elbow vertical fittings V3191-01

MAV V3069FF includes inlet/outlet fitting 1" V3007-06

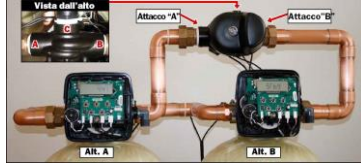
Accessories included:

- Upper basket
- Lower basket
- Riser tube Ø 27 - Adapter V3186EU
- Drain ring nut - V3192
- Insert PKP10TS8-BULK

- DLFC (for elbow 3/4" - Version 1600) - V3162-XX
- DLFC (for straight drain fitting 1" - Version 1700) - V3190-XX
- Air-check 3/8" - (Version 1600)
- Air-check 1/2" - (Version 1700)
- Straight drain fitting 1" - V3008-02 (Version 1700)
- Upper air checkadapter 1/2" (Version 1700)
- Elbow fitting da 3/8" (Version 1600)
- Inlet/outlet fitting 1" Male BSP - V3007-06

Codigo:	Descripción:
V1CIMAV--03A	Systema Duplex WS1CI 1600 con 2 valvulas y valvula motorizada 3-vias MAV
V1CIMAV--03B	Systema Duplex WS1CI 1700 con 2 valvulas y valvula motorizada 3-vias MAV

**VA-CL MAV WS1.25 -1 1/4" Systema Duplex WS1.25CI 1600 con 2 valvulas y valvula motorizada 3-vias MAV in/out**



MAV Motorized Alternated System (Duplex) coming with 2 x control valves WS1.25CI 1 1/4" with all accessories and 1 x 3-way MAV Motorized Alternated Valve

MAV V3069MM includes elbow vertical fittings V3191-01  
 MAV V3069FF includes inlet/outlet fitting 1" V3007-06

Accessories included:

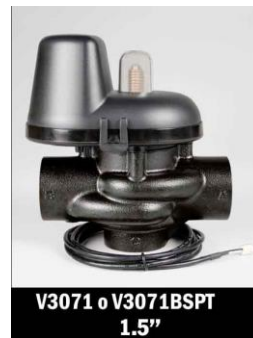
- Upper basket
- Lower basket
- Riser tube Ø 27 - Adapter V3186EU
- Drain ring nut - V3192
- Insert PKP10TS8-BULK

- DLFC (for elbow 3/4" - Version 1600) - V3162-XX
- DLFC (for straight drain fitting 1" - Version 1700) - V3190-XX
- Air-check 3/8" - (Version 1600)
- Air-check 1/2" - (Version 1700)
- Straight drain fitting 1" - V3008-02 (Version 1700)
- Upper air checkadapter 1/2" (Version 1700)
- Elbow fitting da 3/8" (Version 1600)
- Inlet/outlet fitting 1" Male BSP - V3007-06

**Codigo: Descripción:**

V1.25CIMA--03A	Systema Duplex WS1.25CI 1600 con 2 valvulas y valvula motorizada 3-vias MAV
V1.25CIMA--03B	Systema Duplex WS1.25CI 1600 con 2 valvulas y valvula motorizada 3-vias MAV

**VA-CL MAV WS1.5CI 1 1/2" Systema Duplex WS1.5CI 1600 1 1/2" con 2 valvulas y valvula motorizada 3-vias MAV in/out**



MAV Motorized Alternated System (Duplex) coming with 2 x control valves WS1.5CI 1 1/2" with all accessories and 1 x 3-way MAV Motorized Alternated Valve in brass Part No. V3071BSPT for WS1.5CI valve

Accessories included:

- Upper basket -Ø 50 mm
- Lower basket Ø 50 x 1810 mm
- Adapter V3186EU
- Drain ring nut - V3192
- Insert PKP10TS8-BULK (Version 1600)

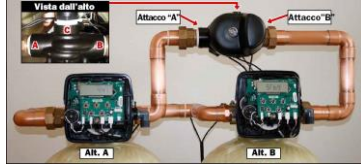
- DLFC (for elbow 3/4" - Version 1600) - V3162-XX
- DLFC (for straight drain fitting 1" - Version 1700) - V3190-XX
- Air-check 3/8" - (Version 1600)
- Air-check 1/2" - (Version 1700)
- Straight drain fitting 1" - V3008-02 (Version 1700)
- Upper air checkadapter 1/2" (Version 1700)
- Elbow fitting da 3/8" (Version 1600)
- Meter assy 1 1/2 in brass with cable 4 m - V3040BSPT-15

**Codigo: Descripción:**

V1.5CIMA--A	Systema Duplex WS1.5CI 1600 1 1/2" con 2 valvulas y valvula motorizada 3-vias MAV
V1.5CIMA--B	Systema Duplex WS1.5CI 1700 1 1/2" con 2 valvulas y valvula motorizada 3-vias MAV

**VA-CL MAV WS1.5P CI 1 1/2" in/out**

**Systema Duplex WS1.5P CI 1700 1 1/2" con 2 valvulas y valvula motorizada 3-vias MAV**



MAV Motorized Alternated System (Duplex) coming with 2 x control valves WS1.5P CI 1 1/2" with all accessories and 1 x 3-way MAV Motorized Alternated Valve in brass Part No. V3034 for WS1.5CI valve  
 Accessories included:  
 - Upper and lower basket -Ø 50 mm  
 - Riser pipe Ø 50 x 1810 mm

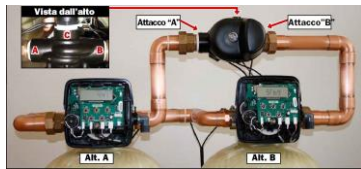
- Adapter V3186EU
- DLFC (for straight drain fitting 1" - Version 1700) - V3190-XX
- Air-check 1/2" - (Version 1700)
- Straight drain fitting 1" - V3008-02 (Version 1700)
- Upper air checkadapter 1/2" (Version 1700)
- Meter assy 1 1/2 in plastic with cable 4 m - V3045BSPT-15

**Codigo: Descripción:**

V1.5PCIMAV--B Systema Duplex WS1.5P CI 1700 1 1/2" con 2 valvulas y valvula motorizada 3-vias MAV

**VA-CL MAV WS2CI - 2" in/out**

**Systema Duplex WS2CI 1600 con 2 valvulas y valvula motorizada 3-vias MAV**



MAV Motorized Alternated System (Duplex) coming with 2 x control valves WS2CI 2" with all accessories and 1 x 3-way MAV Motorized Alternated Valve in brass Part No. V3076BSPT for WS2CI valve  
 Accessories included:  
 - Upper basket -Ø 50 mm  
 - Lower basket Ø 50 x 1810 mm  
 - Adapter V3186EU  
 - Drain ring nut - V3192  
 - Insert PKP10TS8-BULK (Version 1600)

MAV Motorized Alternated System (Duplex) coming with 2 x control valves WS2CI 2" with all accessories and 1 x 3-way MAV Motorized Alternated Valve in brass Part No. V3076BSPT for WS2CI valve  
 Accessories included:  
 - Upper basket -Ø 50 mm  
 - Lower basket Ø 50 x 1810 mm  
 - Adapter V3186EU  
 - Drain ring nut - V3192  
 - Insert PKP10TS8-BULK (Version 1600)

**Codigo: Descripción:**

V2CIMAV--A Systema Duplex WS2CI 1600 con 2 valvulas y valvula motorizada 3-vias MAV

V2CIMAV--B Systema Duplex WS2CI 1700 con 2 valvulas y valvula motorizada 3-vias MAV

**VA-CL MAV WS3 - 3" in/out Systema Duplex WS3 3" con 2 valvulas WS3 version Top Mount + valvula motorizada 3-vias MAV 3"**



MAV Motorized Alternated System (Duplex) coming with 2 x control valves WS2CI 2" with all accessories and 1 x 3-way MAV Motorized Alternated Valve in brass Part No. V3076BSPT for WS2CI valve

Accessories included:

- Upper basket -Ø 50 mm
- Lower basket Ø 50 x 1810 mm
- Adapter V3186EU
- Drain ring nut - V3192
- Insert PKP10TS8-BULK (Version 1600)

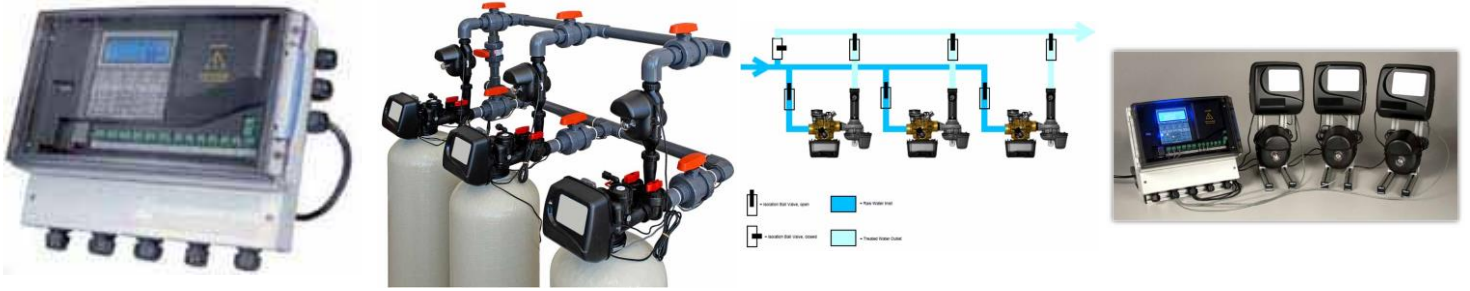
- DLFC (for elbow 3/4" - Version 1600) - V3162-XX
- DLFC (for straight drain fitting 1" - Version 1700) - V3190-XX
- Air-check 3/8" - (Version 1600)
- Air-check 1/2"- (Version 1700)
- Straight drain fitting 1" - V3008-02 (Version 1700)
- Upper air checkadapter 1/2" (Version 1700)
- Elbow fitting da 3/8" (Version 1600)
- Meter assy 1 1/2 in brass with cable 4 m - V3040BSPT-15

Codigo:	Descripción:
V3CIMAV--A	Systema Duplex WS3 3" con 2 valvulas WS3 version Top Mount + valvula motorizada 3-vias MAV 3"
V3CIMAV--B	Systema Duplex WS3 3" con 2 valvulas WS3 version Side Mount + valvula motorizada 3-vias MAV 3"



# CLACK SYSTEM CONTROLLER

## unidad de control de válvulas múltiples



Puede tomar la decisión!

Flujo progresiva ... Alternando la serie ... al azar ...

- Controlador del sistema puede operar 2 - 6 unidades
- Clack 1.0", 1.25", 1.5" o 2" válvulas de control se puede utilizar
- No se requiere plug-in de adaptadores de corriente alterna en las válvulas individuales, todas las válvulas conectadas se ser accionado por el controlador del sistema
- información de diagnóstico y programación del sistema para la presentación de hoja de cálculo puede ser subido a una unidad USB estándar
- Dos fusiónado solo polo y doble se proporcionan (SPDT) salidas de relé
- Se proporciona la salida del medidor individual basado en la demanda
- copia de seguridad de batería de litio de tipo botón de la hora del día
- microprocesador de estado sólido con la programación del panel frontal de fácil uso
- Las pantallas de panel frontal para la hora del día, día de la semana, días hasta el próximo regeneración, tasa actual sistema de flujo, y el volumen total del sistema utilizado (totalizador)
- indicadores de estado LED del panel frontal para línea, espera, y Regeneración

Temperaturas de funcionamiento

Mínima y / o máxima ..... 40° - 110° F (4o - 43o C)

Dimensiones y peso

Caja de envío ..... 15.5 "L x 12.25 "W x 6.5" H

Peso del producto 8.5 libras .....

especificaciones electricas

Internacional EE.UU.

Números de referencia V3030 ..... V3030-01

Tensión de alimentación (± 10% del valor nominal) ..... 120 V AC

230 V AC

Frecuencia de alimentación ..... 0,60 Hz-50 Hz

Voltaje de salida (nominal) -12 V AC - 12V AC

Corriente de salida (max por válvula) -0.5A - 0.5A

Aplicaciones de tanques

Operar 2 - 6 unidades

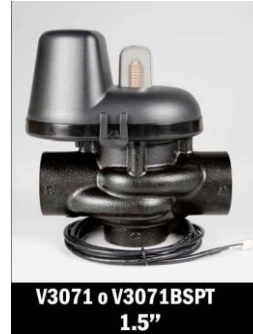
Ablandador de agua - 6" - 48" de diámetro

Filtro de agua (1). 6" - 36" de diámetro

Codigo:	Descripción:
V3030-01	unidad de control de válvulas múltiples
V3030-PC	Cable de energia unidad de control de válvulas múltiples
V3474-	Cable de comunicación 8' (2,4 m) para unidad de control de válvulas múltiples
V3475-12	Cable de comunicación 12' (3,65)
V3475-24	Cable de comunicación 24' (7,30 m)
V3475-36	Cable de comunicación 36' (10,97 m)

## CL-MAV

## MAV WS1.5 Válvula alterna motorizada de plástico WS1.5



Codigo:	Descripción:
---------	--------------

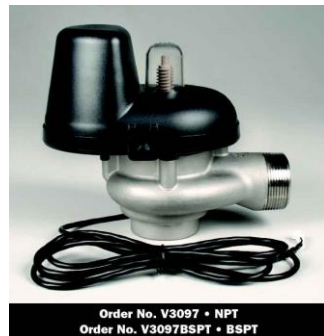
V3034	MAV WS1.5 Válvula alterna motorizada de plástico WS1.5
-------	--



V3069FF	MAV WS1/1.25 Clack Valvula motorisada p.Duplex H x H 3-Wire
V3069MM	MAV WS1/1.25 Clack Valvula motorisada p.Duplex M x M 3-Wire
V3071BSPT	MAV WS1.5 Clack Valvula motorisada p.Duplex H x H láton
V3076BSPT	MAV WS2 Clack Valvula motorisada p.Duplex H x H láton
V3083BSPT	MAV WS3 3"Clack Valvula motorisada p.Duplex H x H láton
V3340	WS1 Interconnect Cable (Series Regeneration)

## CL-NHWB

## WS1.5 Plastic No Hard Water Bypass Valve



Codigo:	Descripción:
---------	--------------

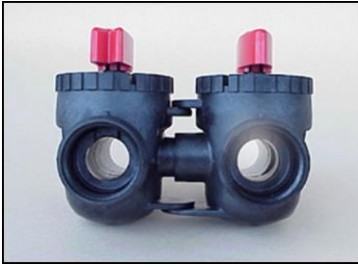
V3035	WS1.5 Plastic No Hard Water Bypass Valve
-------	--



V3070FF	MAV WS1/1.25 Clack Valvula motorisada No Hard Water Bypass H x H
V3070FM	MAV WS1/1.25 Clack Valvula motorisada No Hard Water Bypass H x M
V3097BSPT	MAV WS1.5 Clack Valvula motorisada No Hard Water Bypass H x M
V3098BSPT	MAV WS2 Clack Valvula motorisada No Hard Water Bypass H x M
V3099BSPT	WS3 3" Clack Valvula motorisada No Hard Water Bypass H x M



## CLACK-Accessories WS1 - Bypass para válvulas Clack WS1-WS1.25 1,25"

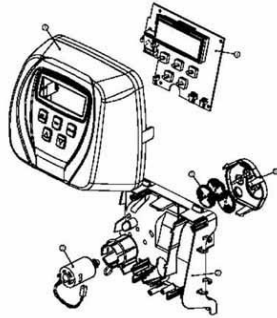


Código:	Descripción:
V3006	Bypass para válvulas Clack WS1-WS1.25
V3007	WS1 Kit de conexiones de entrada / salida 1 "BSPT (codo) en plástico
V3007-06	WS1 Kit de conexiones de entrada / salida 1 "(recto) en plástico BSPT
V3007-08	WS1-WS1.25 Kit de conexiones de entrada / salida 1¼ "(recto) en plástico BSPT
V3007-14	WS1 Kit de conexiones de entrada / salida ¾" (recto) en plástico BSPT
V3008-02	WS1-WS1.25 kit de conexión de desagüe 1 "plástico recta con silenciador
V3008-04	WS1-WS1.25-WS1.5-WS2 kit de conexión de desagüe 1 "plástico recta sin silenciador
V3008-05	WS2 kit de conexión de desagüe 1 "plástico recta sin silenciador
V3009	WS1 Auxiliary Microswitch Assembly
V3014	WS1 Series Microswitch Assembly w/cable
V3017	WS2 Service Or Fill Switch Assembly
V3090	Adaptador montaje lateral TOP MOUNT para valvulas Clack brida 6"
V3186EU	Transformador EU pin para valvulas Clack WS1-WS1.25-WS1.5-WS2
V3191-01	V3191-01, WS1 bypass vertical adapter vertical codo assembly
V3193-02	Llave de servicio para valvulas Clack WS # V3193-02
V3260BSPT-02	Adaptador montaje lateral SIDE MOUNT para valvulas Clack WS2H / WS2QC
V3414	W1.5 adaptador para conexión de desagüe 1" para valvula Clack 1½"
V3674BSPT-02	Adaptador montaje lateral SIDE MOUNT para valvulas Clack WS3
V4430-02	WS15P Fitting AssemblyQC to BSPT
V4430QC	WS15P Fitting Assembly QC to QC

## CLACK-Board Spare parts WS1CI Front Cover Asy Black WS1CI -WS1.5CI

Disegno No.	Codice	Descrizione	Quantità
1	V3175CI-01	ASS. Frontale WS1CI	1
2	V3107-01	Motori WS1	1
3	V3106-01	Supporto Ingranaggi e Cile a Molle WS1	1
4	V3108CI	Scheda PC WS1CI	1
5	V3110	Ingranaggio 12x36 WS1	2
6	V3109	Coprichia Ingranaggi WS1	1
	V30254	ASS. Ingranaggi WS1CI	1

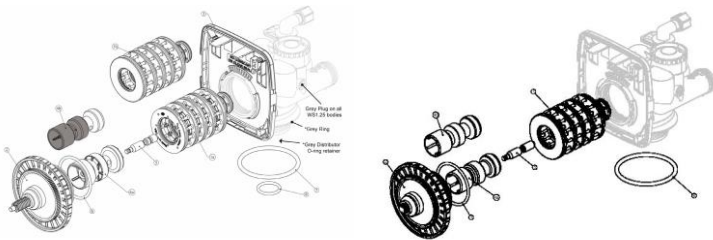
\* I componenti con No. Disegno da 2 a 6 possono essere acquistati come assieme completo, codice V3002CI.



### Codigo: Descripción:

1-V3175CI-01	WS1CI Front Cover Asy Black
1-V3175CI-01A	WS1CI Front Cover Asy Black
1-V3175CI-01B	WS1CI Front Cover Asy Black
2-V3107-01	WS1 drive cap assy
3-V3106-01	WS1 plastic board support
4-V3108CIBOARD	cheda elettronica valvola WS1CI-WS1.25CI-WS1.5CI-WS2CI
4-V3108TCBOARD	BOARD WS1TC-WS1.25TC
5-V3110	WS1 Drive Reducing Gear 12x36
6-V3109	WS1 Drive Gear Cover

## CLACK-Drive cap,pistons,spacer WS1 WS1 spacer stack assembly



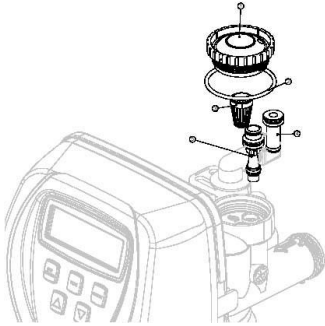
Disegno No.	Codice	Descrizione	Quantità
1	V3005	Assieme Distributore WS1	1
2	V3004	ASS. Copricchia Ingranaggi	1
3	V3135	O-ring 228	1
4a	V3011*	ASS. Pistone spallatore WS1	1
4b	V3011-01*	ASS. Pistone spallatore WS1	1
5	V3174	Pistone Rigenerante WS1	1
6	V3180	O-ring 237	1

\*V3011 non è consegnato con DN e V3011-01 è contrassegnato con U.P.  
Nota: Il pistone rigenerante non viene usato solo nelle applicazioni di controlavaggio.

### Codigo: Descripción:

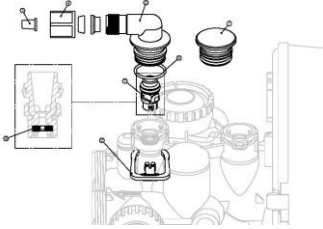
1-V3005-02	WS1 spacer stack assembly
2-V3004	WS1 drive cap assy
3-V3135	WS1 O-ring 228
4a-V3011	WS1 piston downflow asy
4b-V3011-01	WS1 piston upflow asy
5-V3174	WS1O-ring 019 refill/drain fitting
6-V3180	WS1 O-ring 337

## CLACK-Injector spare parts Injector cap Clack WS1



Codigo:	Descripción:
1-V3176	Injector cap Clack WS1
2-V3152	O-ring 135 injector cap
3-V3177	injector screen WS1
5-V3010-1A	WS1 injector assy black 6"
5-V3010-1B	WS1 injector assy brown (7")
5-V3010-1C	WS1 injector assy violet (8")
5-V3010-1D	WS1 injector assy red (9")
5-V3010-1E	WS1 injector assy white (10")
5-V3010-1F	WS1 injector assy blue (12")
5-V3010-1G	WS1 injector assy yellow (13")
5-V3010-1H	WS1 injector assy green (14")
5-V3010-1I	WS1 injector assy green (14")
5-V3010-1J	WS1 injector assy light blue (18")
5-V3010-1K	WS1 injector assy light green (21")
5-V3010-1Z	Ws1 injector assy plug
6-V3010-15B	WS1.5/2L Injector Assembly B Violet - 12" downflow
6-V3010-15C	WS1.5/2L Injector Assembly C Violet - 13" downflow
6-V3010-15D	WS1.5/2L Injector Assembly D white - 14" downflow
6-V3010-15E	WS1.5/2L Injector Assembly E blue - 16" downflow
6-V3010-15F	WS1.5/2L Injector Assembly F yellow - 18" downflow
6-V3010-15G	WS1.5/2L Injector Assembly H green - 21" downflow
6-V3010-15H	WS1.5/2L Injector Assembly H orange - 24" downflow
6-V3010-15I	WS1.5/2L Injector Assembly I - 30" downflow
6-V3010-15Z	WS1.5/2L Injector PLUG Z
7-V3010-2A	WS2/2H/3 Injector Assembly A - 18" downflow
7-V3010-2B	WS2/2H/3 Injector Assembly B - 21" downflow
7-V3010-2C	WS2/2H/3 Injector Assembly C - 24" downflow
7-V3010-2D	WS2/2H/3 Injector Assembly D - 30" downflow
7-V3010-2E	WS2/2H/3 Injector Assembly E - 36" downflow
7-V3010-2F	WS2/2H/3 Injector Assembly F - 42" downflow
7-V3010-2G	WS2/2H/3 Injector Assembly G - 48" downflow
7-V3010-2I	WS2/2H/3 Injector Assembly A - 63" downflow
V3170	WS1 injector assy light blue (18")
V3171	upper O-ring 013

## CLACK-Refill spare parts WS1 refill port plug

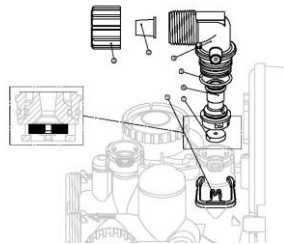


Codigo:	Descripción:
1-V3195-01	WS1 refill port plug
2-H4615	WS1 elbow locking clip
3-JCP-P-6	WS1 polytube insert 3/8"-9,5 mm
4-JCPG-6BLK	WS1 nut 3/8"-9,5 mm
5-H4613	WS1 elbow cap 3/8"-9,5 mm
6-V3163	WS1O-ring 019 drain/refill elbow cap 3/8"-9,5 mm
7-V3165-01	WS1 WSC retainer asy
8-V3182	WS1 RFC
H4650	WS1 Elbow 1/2"-12.7 mm w/nut and insert
V3330	WS1 Elbow Cap (H4613) and O-Ring (V3163)
V3330-01	WS1 Brine Elbow Assembly with RFC (Refill Flow Control)
V3552	WS1 Brine Elbow Assembly with Refill Fill Flow Control 1/2"

## CLACK-Drain Line WS1CI - WS1 elbow locking clip WS1.5CI

Diseño No.	Codice	Descripción	Cantidad
1	V31794-01	ASS. Frenata WS1CI	1
2	V3103-01	Molla WS1	1
3	V3106-01	Molla Ingranaggio e Clip a Molla WS1	1
4	V3108-01	Scheda P/WS1CI	1
5	V3118	Ingranaggio 1/2x3/8 WS1	3
6	V3109	Copertina Ingranaggio WS1	1
	V30021	ASS. Ingranaggio WS1CI	1

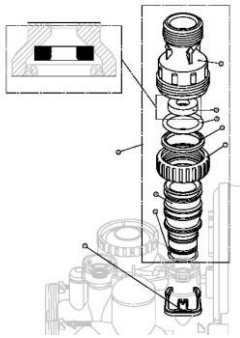
\* I componenti con No. Disegno da 2 a 6 possono essere acquistati come assieme completo, codice V30021.



Codigo:	Descripción:
1-H4615	WS1 elbow locking clip
2-PPK10TS8-BULK	WS1Polytube insert 19,1 mm (3/4")
3-V3192	WS1Drain elbow 19,1 mm (3/4")
4-V3158-01	WS1 Drain elbow 19,1 mm (3/4") male assy
5-V3163	WS1O-ring 019 refill/drain fitting
6-V3159-01	WS1DLFC retainer assy
7-V3162-007	DLFC 0,7 GPM-2,6 l/m (3/4")
7-V3162-010	DLFC 1,0 GPM-3,8 l/m (3/4") - 6"

7-V3162-013	DLFC 1,3 GPM-4,9 l/m (3/4") - 7"
7-V3162-017	DLFC 1,7 GPM-6,4 l/m (3/4") - 8"
7-V3162-022	DLFC 2,2 GPM-8,3 l/m (3/4") - 9"
7-V3162-027	DLFC 2,7 GPM-10,2 l/m (3/4") - 10"
7-V3162-032	DLFC 3,2 GPM-12,1 l/m (3/4") - 12"
7-V3162-042	DLFC 4,2 GPM-15,9 l/m (3/4") - 13" (filter 9")
7-V3162-053	DLFC 5,3 GPM-20,1 l/m (3/4") - 14" (filter 10")
7-V3162-065	DLFC 5,3 GPM-20,1 l/m (3/4") - 16"
7-V3162-075	DLFC 6,5 GPM-28,4 l/m (3/4") - 16"
7-V3162-090	DLFC 9,0 GPM-34,1 l/m (3/4") - 18"
7-V3162-100	DLFC 10,0 GPM-37,9 l/m (3/4") - 21"
V3051BSPT	WS2-WS3 kit de conexión de desagüe 2" plástico recta sin silenciador
V3079BSPT	WS1.5 kit de conexión de desagüe 1 1/4" plástico recta sin silenciador
V3080BSPT	WS2-WS3 kit de conexión de desagüe 1 1/2" plástico recta sin silenciador
V3331	WS1 Drain Elbow 3/4" and DLFC Retainer Assembly
V3498	WS1.5 Brine Elbow Assembly with Refill Flow Control 1/2"
V3764BSPT	WS3 kit de conexión de desagüe 2" plástico recta sin silenciador

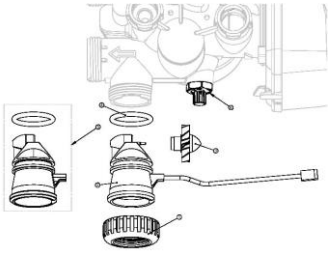
## CLACK-Drain Line 25,4 mm WS1 elbow locking clip (1") WS1CI -WS1.25CI



Código:	Descripción:
1-H4615-	WS1 elbow locking clip
2-3008-02	WS1 Drain FTG 25,4 mm (1") straight
3-3166*	WS1 Drain FTG 25,4 mm (1") straight
4-3167*	WS1 Drain FTG adapter 25,4 mm (1") straight
5-3163*	WS1 O-Ring 019
6-3150*	WS1 Split ring
7-3151*	WS1 Nut 25,4 mm (1") QC
8-3105*	WS1 O-Ring 215
9-3190-090	DLFC 10,0 GPM-34,56 l/m for drain ftg 25,4 mm (1") - 18"
9-3190-100	DLFC 10,0 GPM-37,9 l/m for drain ftg 25,4 mm (1") - 18-21"
9-3190-110	DLFC 11,0 GPM-41,6 l/m for drain ftg 25,4 mm (1") 21"
9-3190-130	DLFC 13,0 GPM-49,2 l/m for drain ftg 25,4 mm (1")
9-3190-150	DLFC 15,0 GPM-56,8 l/m for drain ftg 25,4 mm (1") - 24"
9-3190-170	DLFC 17,0 GPM-64,4 l/m for drain ftg 25,4 mm (1") 24"
9-3190-200	DLFC 20,0 GPM-75,7 l/m for drain ftg 25,4 mm (1") 24-30
9-3190-250	DLFC 25,0 GPM-94,6 l/m for drain ftg 25,4 mm (1") - 30"

## CLACK-Meter asy

## WS1 Nut 25,4 mm (1") QC



Codigo:	Descripción:
1-V3151	WS1 Nut 25,4 mm (1") QC
2-V3003*	WS1 Meter Asy
3-V3118-01	WS1 Meter turbine asy
4-3105	WS1 O-Ring 215
5-3003-01	WS1 Meter plug asy
6-3013	WS1 Mixing valve asy (optional)
V3003-02	WS1.5/2h/3 Commercial Meter Assy2 Meter Asy
V3040BSPT	Contador de agua con M /H 1½" para Clack WS 1.5
V3040BSPT-15	Contador de agua con M /H 1½" para Clack WS 1.5 con cable 4,5 m
V3045BSPT	Contador de agua con H /H 1½" de plastico para Clack WS 1.5PCI
V3045QC	Contador de agua Quick Connect con M /H 1½" de plastico para Clack WS 1.5PCI
V3094BSPT	Contador de agua con M/H 2" para Clack WS2
V3094BSPT-15	Contador de agua con M /H 2" para Clack WS2 con cable 4,5 m
V3095BSPT	Contador de agua con M /H 3" para Clack WS3
V3095BSPT-15	Contador de agua con M /H 3" para Clack WS3 con cable 4,5 m
V3118-03	WS1.5/2 Turbine Assembly
V3340-	WS1 Interconnect Cable (Series Regeneration)
V3474	Cable de comunicación 8' (2,4 m) para Clack WS1-WS1.25-WS1.5-WS2





## VALVÚLAS SERIEAPEX EZ-GZ-TZ

### VA-EZ2

### Valvula EZ21600 electronica cronometrica co-corriente c/ accesorios



Serie EZ2-Válvula de control electromecánica, cuerpo de válvula de plástico Noryl, entrada / salida de 1" o 3/4", regeneración downflow (co-corriente), base de montaje de 2,5", caudal de servicio 0,15 m<sup>3</sup> / H ~ 3,5 m<sup>3</sup> / H (suministro continuo, 0,35 Mpa Inlet), adecuado para tanques de presión de 7" a 16" (diámetro), paquete de cartón, cartón de 6 piezas. El tamaño del cartón es de 0,58 \* 0,54 \* 0,26 (m)

Codigo:	Descripción:
VHEZ2FTAC	Valvula EZ21600 electronica cronometrica co-corriente c/ accesorios
VHEZ2SMAAC	Valvula EZ2 descalcificador cover: negro/gris electronica volumetrica co-corriente c/mezclador externo y
VHEZ2SMAACB	Valvula EZ2 descalcificador cover: azul/negro electronica volumetrica co-corriente c/mezclador externo y
VHEZ2SMAACG	Valvula EZ2 descalcificador cover: gris claro/negro electronica volumetrica co-corriente c/mezclador externo y
VHEZ2SMAACN	Valvula EZ2 descalcificador cover: negro/negro electronica volumetrica co-corriente c/mezclador externo y

### VA-GZ2

### GZ2 Bypass plastico 3/4" - 1"



Serie GZ2-Válvula de control electromecánica, cuerpo de válvula de plástico Noryl, entrada / salida de 1" o 3/4", regeneración downflow (co-corriente), base de montaje de 2,5", caudal de servicio 0,15 m<sup>3</sup> / H ~ 3,5 m<sup>3</sup> / H (suministro continuo, 0,35 Mpa Inlet), adecuado para tanques de presión de 7" a 16" (diámetro), paquete de cartón, cartón de 6 piezas. El tamaño del cartón es de 0,58 \* 0,54 \* 0,26 (m)

Codigo:	Descripción:
VHGZ2ACBYPN	GZ2 Bypass plastico 3/4" - 1"
VHGZ2SMAAC	Valvula GZ2 (Downflow) electronica volumetrica (Descalcificador) negra c/accesorios

## VA-TZ2

Valvula TZ2 1600 electronica cover: negro/gris volumetrica contra-corriente c/mezclador externo y accesorios



Serie TZ2-Válvula de control electromecánica, cuerpo de válvula de plástico Noryl, entrada / salida de 1" o 3/4", regeneración Upflow (contracorriente) base de montaje de 2,5", caudal de servicio 0,15 m<sup>3</sup> / H ~ 3,5 m<sup>3</sup> / H (suministro continuo, 0,35 Mpa Inlet), adecuado para botellas de presión de 7" a 16" (diámetro), cartón de 6 piezas. El tamaño del cartón es de 0,58 \* 0,54 \* 0,26 (m)

Codigo:	Descripción:
VHTZ2SMUPAAC	Valvula TZ2 1600 electronica cover: negro/gris volumetrica contra-corriente c/mezclador externo y accesorios
VHTZ2SMUPAACG	Valvula TZ2 1600 electronica cover: gris claro/negro volumetrica contra-corriente c/mezclador externo y

## VA-EZ1

Valvula EZ11600 Filtro electronica cronometrica co-corriente c/ accesorios



Serie EZ1-Válvula de control electromecánica, cuerpo de válvula de plástico Noryl, entrada / salida de 1" o 3/4", regeneración downflow (co-corriente), base de montaje de 2,5", caudal de servicio 0,15 m<sup>3</sup> / H ~ 3,5 m<sup>3</sup> / H (suministro continuo, 0,35 Mpa Inlet), adecuado para tanques de presión de 7" a 16" (diámetro), paquete de cartón, cartón de 6 piezas. El tamaño del cartón es de 0,58 \* 0,54 \* 0,26 (m)

Codigo:	Descripción:
VHE560EZF	Valvula EZ11600 Filtro electronica cronometrica co-corriente c/ accesorios
VHEZ1SMA16C	Valvula EZ1 1600 electronica volumetrica co-corriente c/mezclador externo y accesorios

## VA-MZ1

Valvula MZ1 filtro mecánica cronometrica co-corriente c/mezclador externo y accesorios

Codigo:	Descripción:
VHMZ1FILBAC	Valvula MZ1 filtro mecánica cronometrica co-corriente c/mezclador externo y accesorios

VHMZ1STAAC	Valvula MZ1 descalcificador mecánica cronometrica co-corriente c/mezclador externo y accesorios
VMZ1SMB00	Valvula MZ1 descalcificador mecánica volumetrica co-corriente c/mezclador externo y accesorios

## VA-EZ2 Acc

## EZ2 piston

Codigo:	Descripción:
EZ1AC-BP	EZ2 piston
EZ1ACBYPN	EZ2 Bypass plastico 3/4" - 1"
EZ1AC-INJKIT	EZ2 - kit inyectores
EZ1AC-RACDIR	EZ2 drain straight barb connection
EZ1AC-SPACS	EZ2 kit 4 espaciadores y 5 juntas
EZ1AC-YOKEP20B	EZ2 3/4" BSP Yoke plastico
EZ1AC-YOKEP25B	EZ2 1" BSP Yoke plastico
EZ2AC-BOARD	EZ2 tarjeta electronica de recambio
EZ2AC-FLOWMNC	Turbina medidor para valvula EZ2 (sin cable)
EZ2AC-PA	EZ2 piston
EZ2AC-RACSALQ	EZ2 brass brine quick fitting
EZ2AC-TRAS	Transformador EU pin para valvulas EZ2
EZ2-FLOWMCABLE	cable medidor para valvula EZ2 (sin turbina)

## VA-TZ2 Acc

## TZ2 piston

Codigo:	Descripción:
EZ1AC-BP -	TZ2 piston
EZ1ACBYPN -	TZ2 Bypass plastico 3/4" - 1"
EZ1AC-RACGOM -	TZ2 drain elbow barb connection
EZ1AC-YOKEP20B -	TZ2 3/4" BSP Yoke plastico
EZ1AC-YOKEP25B -	TZ2 1" BSP Yoke plastico
EZ2AC-BOARD -	TZ2 tarjeta electronica de recambio
EZ2AC-FLOWMNC -	Turbina medidor para valvula TZ2 (sin cable)
EZ2AC-RACSALQ -	TZ2 brass brine quick fitting
EZ2AC-TRAS -	Transformador EU pin para valvulas TZ2
EZ2-FLOWMCABLE -	cable medidor para valvula TZ2 (sin turbina)
TZ2AC-INJKIT	TZ2 - kit inyectores
TZ2AC-PA	TZ2 piston
TZ2AC-SPACS	TZ2 kit 4 espaciadores y 5 juntas

## VA-EZ1 Acc

## EZ1 tarjeta electronica de recambio

Codigo:	Descripción:
EZ1AC-BOARD	EZ1 tarjeta electronica de recambio
EZ1AC-BP --	EZ1 piston
EZ1ACBYPN --	EZ1 Bypass plastico 3/4" - 1"

EZ1AC-INJKIT --	EZ1 - kit inyectores
EZ1AC-PA	EZ1 piston
EZ1AC-RACDIR --	EZ1 drain straight barb connection
EZ1AC-SPACS --	EZ1 kit 4 espaciadores y 5 juntas
EZ1AC-YOKEP20B --	EZ1 3/4" BSP Yoke plastico
EZ1AC-YOKEP25B --	EZ1 1" BSP Yoke plastico
EZ2AC-FLOWMNC --	Turbina medidor para valvula EZ1 (sin cable)
EZ2AC-RACSALQ --	EZ1 brass brine quick fitting
EZ2AC-TRAS --	Transformador EU pin para valvulas EZ1
EZ2-FLOWMCABLE --	cable medidor para valvula EZ1 (sin turbina)

## VA-MZ1 Acc

## MZ1 piston

Codigo:	Descripción:
EZ1AC-BP ---	MZ1 piston
EZ1ACBYPN ---	MZ1 Bypass plastico 3/4" - 1"
EZ1AC-INJKIT ---	MZ1 - kit inyectores
EZ1AC-SPACS ---	MZ1 kit 4 espaciadores y 5 juntas
EZ1AC-YOKEP20B ---	MZ1 3/4" BSP Yoke plastico
EZ1AC-YOKEP25B ---	MZ1 1" BSP Yoke plastico
MZ1AC-FLOWM	Medidor para valvula MZ1
MZ1AC-PA	MZ1 piston

# KIT CLORO ELECTROLIZADOR PARA VÁLVULAS DESCALCIFICADORES

## PRODUTTORI DI CLORO

Productor de cloro MG (Universal) para desinfeccion resina



Codigo:	Descripción:
---------	--------------

GENCL02MICCOM	Productor de cloro MG (Universal) para desinfeccion resina
---------------	--



GENCLINCLACOM	Productor de cloro p.valvula Clack - desinfeccion resina
---------------	--

GENLINEZF	Productor de cloro p.valvula EZ2/TZ2- desinfeccion resina
-----------	---

RACCTF020FPVCJ10	Portaelectrodo en T de PVC roscado de 3/8 "F con racordes Jaco
------------------	--

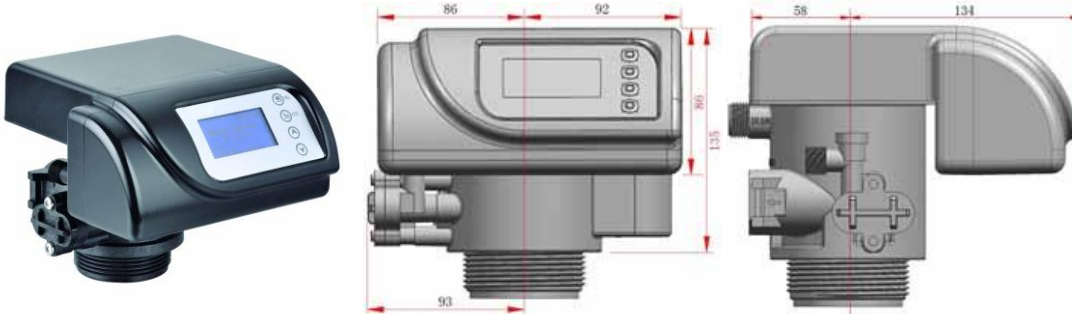
RACCTF038FPVC	Portaelectrodo en T de PVC roscado de 3/8 "F
---------------	--



## VALVÚLAS SERIE KS

### VA-KSD2

**Válvula KSD2 descalcificador downflow electrónico volumetrico con bypass y mezcladores externo +accesorios**

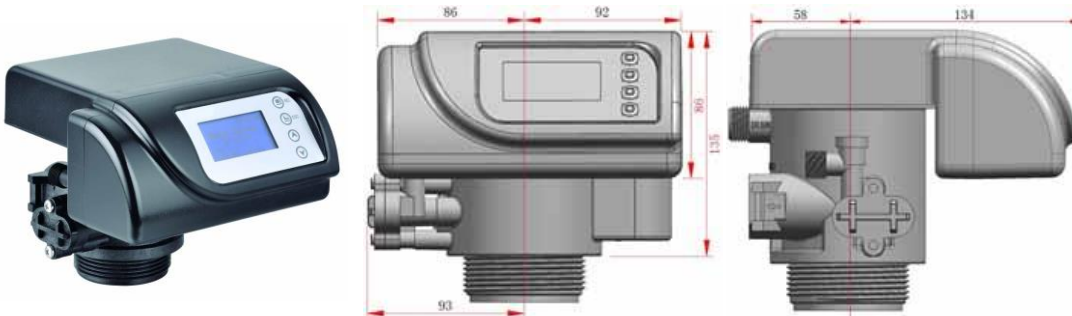


Válvula de control electromecánico serie KSD2, cuerpo de válvula plástico Noryl, entrada / salida de 1 "o 3/4", flujo descendente, montaje de 2-1 / 2 ", caudal de servicio 0.15m<sup>3</sup> / H ~ 3.5m<sup>3</sup> / H (suministro continuo, 0.35) Entrada Mpa), adecuado para tanques de presión de 7 "a 16" (Dia.), Envase de cartón, válvulas de 6 metros por maestro CTN, u 8 válvulas de temporizador por maestro CTN, el tamaño del cartón es 0.58 \* 0.54 \* 0.26 (m)

Codigo:	Descripción:
VHKSD2	Válvula KSD2 descalcificador downflow electrónico volumetrico con bypass y mezcladores externo +accesorios

### VA-KSE2

**Válvula KSE2 descalcificador Upflow electrónico volumetrico "intelligent system" con bypass y mezcladores externo +accesorios**



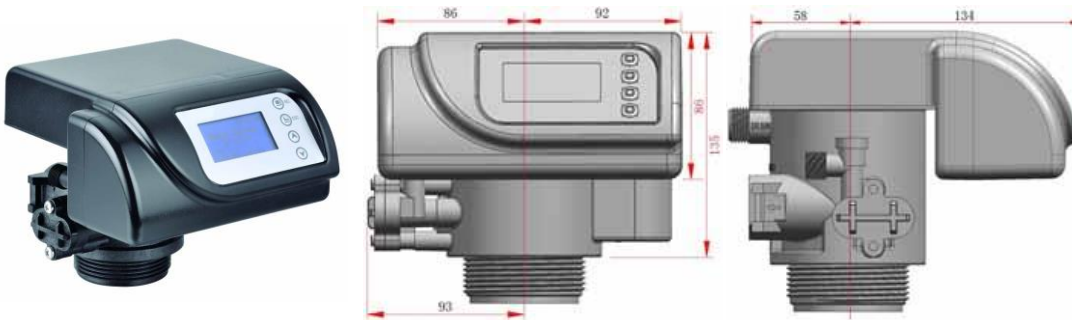
Válvula de control electromecánico de la serie KSE2, cuerpo de válvula de plástico Noryl, entrada / salida de 1 "o 3/4", sistema inteligente de flujo ascendente, montaje de 2-1 / 2 ", caudal de servicio 0.15m<sup>3</sup> / H ~ 3.5m<sup>3</sup> / H (suministro continuo, Entrada de 0.35 Mpa), adecuado para tanques de presión de 7 "a 16" (Dia.), Envase de cartón, válvulas de 6 metros por maestro CTN, u 8 válvulas de temporizador por maestro CTN, el tamaño del cartón es 0.58 \* 0.54 \* 0.26 (m)

Codigo:	Descripción:
VHKSE2	Válvula KSE2 descalcificador Upflow electrónico volumetrico "intelligent system" con bypass y mezcladores



## VA-KSDU2

Válvula KSDU2 Upflow/downflow à eleccion electrónico volumetrico "intelligent system" con bypass y mezcladores externo +accesorios



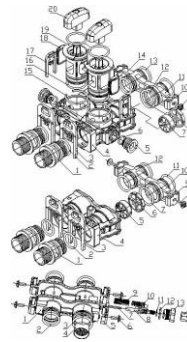
Válvula de control electromecánico serie KSDU2, cuerpo de válvula de plástico Noryl, entrada / salida de 1" o 3/4", Downflow O Upflow a elección, montaje de 2-1 / 2", caudal de servicio 0.15m<sup>3</sup> / H ~ 3.5m<sup>3</sup> / H (Continuo suministro, entrada de 0.35 Mpa), adecuado para tanques de presión de 7" a 16" (Dia.), envase de cartón, válvulas de 6 metros por maestro CTN, u 8 válvulas de temporizador por maestro CTN, el tamaño del cartón es 0.58 \* 0.26 (m)

Codigo:	Descripción:
---------	--------------

VHKSDU2	Válvula KSDU2 Upflow/downflow à eleccion electrónico volumetrico "intelligent system" con bypass y
---------	--

## VA-KS PARTS

Valvulas KS 1 motor 24V 50/60 HZ 3W



Codigo:	Descripción:
---------	--------------

K1AC-MOTOR	Valvulas KS 1 motor 24V 50/60 HZ 3W
VHKSACC	Accesorios y repuestos para válvulas de la serie KS - bajo pedido
VHKSCHKS1	Llave de servicio KS1 para válvulas y ablandadores de la serie K y KS
VHKSCHKS2	Llave de servicio Type KS2 para válvulas y ablandadores de la serie K y KS

## VALVÚLAS SERIE CSL

### VA-CSL TS2L-TF2L - 3/4" in/out

Valvula CSL TF2 3/4" (Filtro) cronometrica contra-corriente display LED c/accessorios 3 m3/h



TS2L-TF2L Válvula de control contra-corriente Pantalla: LED  
 Modo de instalación: montaje superior (Top Mount)  
 Tipo de control: Cromometrica Conexión de entrada / salida: 3/4"  
 Conexión del desagüe: G 3/4" Accesorios externos

Tamaño del puerto de salmuera: 3/8" - Incluye válvula de salmuera especial  
 Tamaño del tubo elevador: Ø 26,7 mm Base botella 2,5" - 8UN  
 Caudal: 0,5-3 m3/h - Suministro de energía: AC110V-240V, 50-60Hz  
 Salida: DC12V / 1.5A Temperatura de trabajo: 149°  
 Presión de trabajo: 1-6 Bar

Codigo:	Descripción:
V020CLTF02LUT	Valvula CSL TF2 3/4" (Filtro) cronometrica contra-corriente display LED c/accessorios 3 m3/h
V020CLTS02LUT	Valvula CSL TS2 3/4" (Descalcificador) volumetrica contra-corriente pantalla LED c/accessorios 3 m3/h

### VA-CSL TS4L-TF4L 1" in/out

Valvula CSL TF4 1" (Filtro) cronometrica contra-corriente display LED c/accessorios 6 m3/h Ø32



TS4L-TF4L Válvula de control contra-corriente Pantalla: LED  
 Modo de instalación: montaje superior (Top Mount) Tipo de control: Cromometrica  
 Conexión de entrada / salida: 1" Conexión del desagüe: G 1" Accesorios externos

Tamaño del puerto de salmuera: 3/8" - Incluye válvula de salmuera especial  
 Tamaño del tubo elevador: Ø 26,7 / 32 mm Base botella: 2,5" 8UN  
 Caudal: 3-4 m3/h - Suministro de energía: AC110V-240V, 50-60Hz  
 Salida: DC12V / 1.5A Temperatura de trabajo: 1- 49° Presión de trabajo: 1-6 Bar

Codigo:	Descripción:
V025CLTF04LUT	Valvula CSL TF4 1" (Filtro) cronometrica contra-corriente display LED c/accessorios 6 m3/h Ø32
V025CLTF04LUTE	Valvula CSL TF4 1" (Filtro) cronometrica contra-corriente display LED c/accessorios 6 m3/h Ø27
V025CLTS04LUT	Valvula CSL TS4 1" (Descalcificador) cronometrica contra-corriente pantalla LED c/accessorios 6 m3/h Ø32
V025CLTS04LUTE	Valvula CSL TS4 1" (Descalcificador) cronometrica contra-corriente pantalla LED c/accessorios 6 m3/h Ø27

**VA-CSL VS2D - 3/4" in/out**

**Valvula CSL VS2 3/4" (Descalcificador) volumetrica contra-corriente pantalla LCD c/accesorios 3 m3/h**



VS2D Valvula de control volumétrica contra-corriente  
Pantalla: LCD  
Modo de instalación: montaje superior (Top Mount)  
de control: volumen o tiempo a elección  
Conexión de entrada / salida: 3/4" (accesorios externos)  
Conexión del desagüe: G 3/4" Accesorios externos

Tamaño del puerto de salmuera: 3/8" - Incluye válvula de salmuera especial  
Tamaño del tubo elevador: Ø 26,7 mm Base botella: 2,5" 8UN  
Caudal: 0,5-3 m3/h - Suministro de energía: AC110V-240V, 50-60Hz  
Salida: DC12V / 1.5A Temperatura de trabajo: 1-6 °  
Presión de trabajo: 1-6 Bar

Código:	Descripción:
V020CLVS02DUT	Valvula CSL VS2 3/4" (Descalcificador) volumetrica contra-corriente pantalla LCD c/accesorios 3 m3/h

**VA-CSL VS4D-VF4D - 1" in/out**

**Valvula CSL VF4 1" (Filtro) volumetrica contra-corriente pantalla LCD c/accesorios 6 m3/h Ø32**



VS4D-TF4D Valvula de control volumétrica co-corriente Pantalla: LCD  
Modo de instalación: montaje superior (Top Mount)  
de control: volumen o tiempo a elección  
Conexión de entrada / salida: 1" (accesorios externos)  
Conexión del desagüe: G 1/2" Accesorios externos

Tamaño del puerto de salmuera: 3/8" - Incluye válvula de salmuera especial  
Tamaño del tubo elevador: Ø 26,7/32 Base botella: 2,5" 8UN  
Caudal: 4-6 m3 / h - Suministro de energía: AC110V-240V, 50-60Hz  
Salida: DC12V / 1.5A Temperatura de trabajo: 1-6 °  
Presión de trabajo: 1-6 Bar

Código:	Descripción:
V025CLVF04DUT	Valvula CSL VF4 1" (Filtro) volumetrica contra-corriente pantalla LCD c/accesorios 6 m3/h Ø32
V025CLVF04DUTE	Valvula CSL VF4 1" (Filtro) volumetrica contra-corriente pantalla LCD c/accesorios 6 m3/h Ø27
V025CLVS04DUT	Valvula CSL VS4 1" (Descalcificador) volumetrica contra-corriente pantalla LCD c/accesorios 6 m3/h Ø32
V025CLVS04DUTE	Valvula CSL VS4 1" (Descalcificador) volumetrica contra-corriente pantalla LCD c/accesorios 6 m3/h Ø27

**VA-CSL TS10L-TF10L - 1,5" Valvula CSL TF10F 1,5" (Filtro) top mount cronometrica in/out**  
**contra-corriente pantalla LED c/accesorios 12 m3/h**



TS10L-TF10L Valvula de control cronometrica contra-corriente  
 Pantalla: LED Tipo de control: volumen o tiempo a eleccion  
 Modo de instalacion: montaje superior (Top Mount)  
 Conexion de entrada / salida: 1.5 "(accesorios externos)  
 Conexion del desagüe: G 1.5 "Accesorios externos

especial Tamaño del tubo elevador:  $\Phi$  50 mm Base botella: 4"8UN  
 Caudal: 8-12 m<sup>3</sup> / h - Suministro de energia: AC110V-240V, 50-60Hz  
 Salida: DC12V / 1.5A Temperatura de trabajo 1-49 °  
 Presion de trabajo: 0.1-06 Mpa

Codigo:	Descripcion:
V040CLTF10LUT	Valvula CSL TF10F 1,5" (Filtro) top mount cronometrica contra-corriente pantalla LED c/accesorios 12 m3/h
V040CLTS10LUT	Valvula CSL TS10 1,5" (Descalcificador) top mount cronometrica contra-corriente pantalla LED c/accesorios 12

**VA-CSL VS10TM-VF10TM - 1,5" in/out**  
**Valvula CSL VF10 1,5" (Filtro) top mount volumetrica/cronometrica contra-corriente pantalla LCD c/accesorios 12 m3/h**



VS10-VF10 Valvula de control volumetrica contra-corriente Pantalla: LCD  
 Modo de instalacion: montaje superior (Top Mount)  
 Tipo de control: volumen o tiempo a eleccion  
 Conexion de entrada / salida: 1.5 "(accesorios externos)  
 Conexion del desagüe: G 1.5 "Accesorios externos

Tamaño del puerto de salmuera: 3/8 "- Incluye válvula de salmuera especial  
 Tamaño del tubo elevador:  $\Phi$  50 mm Base botella: 4"8UN  
 Caudal: 8-12 m<sup>3</sup> / h - Suministro de energia: AC110V-240V, 50-60Hz  
 Salida: DC12V / 1.5A Temperatura de trabajo: 160°  
 Presion de trabajo: 0.1-06 Mpa

Codigo:	Descripcion:
V040CLTF10LTM	Valvula CSL VF10 1,5" (Filtro) top mount volumetrica/cronometrica contra-corriente pantalla LCD c/accesorios
V040CLVF10DUT	Valvula CSL VF10 1,5" (Filtro) top mount volumetrica/cronometrica contra-corriente pantalla LCD c/accesorios
V040CLVS10DUT	Valvula CSL VS10 1,5" (Descalcificador)top mount volumetrica/cronometrica contra-corriente pantalla LCD

**VA-CSL VS10SM - 1,5"  
in/out**

**Valvula CSL VS10SM 1,5" (Descalcificador) Side Mount  
volumetrica/cronometrica contra-corriente pantalla LCD  
c/accesorios 15 m3/h**



VS10SM Valvula de control volumetrica co-corriente Pantalla: LCD  
Modo de instalacion: montaje lateral (Side Mount)  
Tipo de control: volumen o tiempo a eleccion  
Conexion de entrada / salida: 1.5 "(accesorios externos)  
Conexion del desagüe: G 1.5 "Accesorios externos

Tamaño del puerto de salmuera: 3/8 "- Incluye válvula de salmuera especial  
Tamaño del tubo elevador Ø 50 mm Base botella: 4"8UN  
Caudal: 8-15 m3 / h - Suministro de energia: AC110V-240V, 50-60Hz  
Salida: DC12V / 1.5A Temperatura de trabajo: 160°  
Presión de trabajo: 0.1-06 Mpa

**Codigo: Descripción:**

V040CLVS10DUS Valvula CSL VS10SM 1,5" (Descalcificador) Side Mount volumetrica/cronometrica contra-corriente pantalla

**VA-CSL VS15TM-VF15TM -  
2" in/out**

**Valvula CSL VS15TM 2" (Descalcificador) top mount  
volumetrica/cronometrica contra-corriente pantalla LCD  
c/accesorios 18 m3/h**



VS15TM-VF15TM Valvula de control volumetrica contra-corriente  
Pantalla: LCD Modo de instalacion: montaje superior (Top Mount)  
Tipo de control: volumen o tiempo a eleccion  
Conexion de entrada / salida: 2" (accesorios externos)  
Conexion del desagüe: G 1.5 "Accesorios externos

Tamaño del puerto de salmuera: 3/8 "- Incluye válvula de salmuera especial  
Tamaño del tubo elevador: Ø 50 mm Base botella: 4"8UN  
Caudal: 18 m3 / h - Suministro de energia: AC110V-240V, 50-60Hz  
Salida: DC12V / 1.5A Temperatura de trabajo: 1-6 °  
Presión de trabajo: 0.1-06 Mpa

**Codigo: Descripción:**

V050CLVS15DUT Valvula CSL VS15TM 2" (Descalcificador) top mount volumetrica/cronometrica contra-corriente pantalla LCD

**VA-CSL VS15SM - 2" in/out Valvula CSL VS15S 2" (Descalcificador) Side Mount volumetrica/cronometrica contra-corriente pantalla LCD c/accesorios 18 m3/h**



VS15S Valvula de control volumetrica co-corriente Pantalla: LCD  
 Modo de instalacion: montaje lateral (Side Mount)  
 Tipo de control: volumen o tiempo a eleccion  
 Conexion de entrada / salida: 2" (accesorios externos)  
 Conexion del desagüe: G 1.5 "Accesorios externos

Tamaño del puerto de salmuera: 3/8 " - Incluye válvula de salmuera especial  
 Tamaño del tubo elevado: Ø 50 mm Base botella: 4"8UN  
 Caudal: 18 m3 / h - Suministro de energia: AC110V-240V, 50-60Hz  
 Salida: DC12V / 1.5A Temperatura de trabajo: 160°  
 Presión de trabajo: 0.1-06 Mpa

Codigo:	Descripción:
V050CLVS15DUS	Valvula CSL VS15S 2" (Descalcificador) Side Mount volumetrica/cronometrica contra-corriente pantalla LCD

**VA-CSL VS20TM-VF20TM - 2" in/out Valvula CSL VF20 2" (Filtro) top mount volumetrica/cronometrica contra-corriente pantalla LCD c/accesorios 20 m3/h**



VS20TM Valvula de control volumetrica contra-corriente 2" Pantalla: LCD  
 Modo de instalacion: montaje superior (Top Mount)  
 Tipo de control: volumen o tiempo a eleccion  
 Conexion de entrada / salida: 2" Conexion del desagüe: G 2"

Tamaño del puerto de salmuera: 1/2" - Incluye válvula de salmuera especial  
 Tamaño del tubo elevador: Ø 50 mm Base 4"8UN Caudal: 15-25 m3/h  
 Suministro de energia: AC110V-240V, 50-60Hz Salida: DC12V / 1.5A  
 Temperatura de trabajo: 1-6 ° Presión de trabajo: 0.1-06 Mpa

Codigo:	Descripción:
V050CLVF20DUT	Valvula CSL VF20 2" (Filtro) top mount volumetrica/cronometrica contra-corriente pantalla LCD c/accesorios 20
V050CLVS20DUT	Valvula CSL VS20 2" (Descalcificador) top mount volumetrica/cronometrica contra-corriente pantalla LCD



**VA-CSL VS20SM-VF20SM-  
2" in/out**

**Valvula CSL VF20 2" (Filtro) side mount  
volumetrica/cronometrica contra-corriente pantalla LCD  
c/accesorios 25m3/h**



VS20SM Válvula de control p. descalcificador contra-corriente  
Pantalla: LCD Modo de instalación: montaje lateral (Side Mount)  
Tipo de control: volumen o tiempo a elección  
Conexión de entrada / salida: 2" Conexión del desagüe: G 2"

Tamaño del puerto de salmuera: ½"- Incluye válvula de salmuera especial  
Tamaño del tubo elevador: Ø 50 mm Base 4"8UN Caudal: 15-25 m3/h -  
Suministro de energía: AC110V-240V, 50-60Hz Salida: DC12V / 1.5A  
Temperatura de trabajo: 1-6 °Presión de trabajo: 0.1-06 Mpa

Codigo:	Descripción:
V050CLVF20DUS	Valvula CSL VF20 2" (Filtro) side mount volumetrica/cronometrica contra-corriente pantalla LCD c/accesorios
V050CLVS20DUS	Valvula CSL VS20 2" (Descalcificador) side mount volumetrica/cronometrica contra-corriente pantalla LCD

**VA-CSL VS40SM-VF40SM  
2,5"/3" in/out**

**Valvula CSL VF40SM DN65/DN80 (Filtro) side mount  
volumetrica/cronom. contra-corriente pantalla LCD  
c/access. 48 m3/h**



VS40SM Válvula de control contra-corriente Pantalla: LCD  
Modo de instalación: montaje lateral (Side Mount)  
Tipo de control: volumen o tiempo a elección  
Conexión de entrada / salida : DN65 o DN80 (2,5" / 3")  
Conexión del desagüe: G"

Tamaño del puerto de salmuera: ½"- Incluye válvula de salmuera  
especial Caudal 30-45 m3/h - Top&Bottom Tank Port: DN65 (2,5")  
flange  
Suministro de energía: AC110V-240V, 50-60Hz Salida: DC12V / 1.5A  
Temperatura de trabajo: 1-6 °Presión de trabajo: 0.1-06 Mpa

Codigo:	Descripción:
V065CLVF40DUS	Valvula CSL VF40SM DN65/DN80 (Filtro) side mount volumetrica/cronom. contra-corriente pantalla LCD
V065CLVS40DUS	Valvula CSL VS40SM DN65/DN80 (Descalcificador) side mount volumetrica/cronom. contra-corriente pantalla

**VA-CSL VS40TM-VF40TM**  
**2,5" /3 " in/out**

**Valvula CSL VS40 DN65/DN80 (Filtro) top mount**  
**volumetrica/cronometrica contra-corr.pantalla LCD**  
**c/accesorios 45 m3/h**



**CSL VS40T**



**CSL VF40T**

VS40TM Válvula de control p. descalcificador contra-corriente  
Pantalla: LCD Modo de instalación: montaje lateral (Side Mount)  
Tipo de control: volumen o tiempo a elección  
Conexión de entrada / salida : DN65 o DN80 (2,5"/3")  
Conexión del desagüe: G 2"

Tamaño del puerto de salmuera: ½"- Incluye válvula de salmuera especial Dimensiones del tubo : Ø 90 mm Base botella: Brida de 6"  
Caudal 30-45 m3/h - Suministro de energía: AC110V-240V, 50-60Hz  
Salida: DC12V / 1.5A Temperatura de trabajo: 1-60 °  
Presión de trabajo: 0.1-06 Mpa

Codigo:	Descripción:
---------	--------------

V065CLVF40DUT	Valvula CSL VS40 DN65/DN80 (Filtro) top mount volumetrica/cronometrica contra-corr.pantalla LCD
---------------	---

V065CLVS40DUT	Valvula CSL VS40 DN65/DN80 (descalcificador) top mount volumetrica/cronometrica contra-corr.pantalla LCD
---------------	--

**VA-CSL VS50SM-VF50SM-**  
**3" in/out**

**Valvula CSL VF50 DN80 (Filtro) side mount**  
**volumetrica/cronom. Co-corr. Pantalla LCD**  
**c/accesorios 70 m3/h**



VS50SM-VF50SM Válvula de control p. descalcificador contra-corriente  
Pantalla: LCD Modo de instalación: montaje lateral (Side Mount)  
Tipo de control: volumen o tiempo a elección  
Conexión de entrada / salida : DN80 (3") bridado  
Conexión del desagüe: G 2,5"

Tamaño del puerto de salmuera: ½"- Incluye válvula de salmuera especial Caudal: 50-70 m3/h - Top & Bottom Tank Port:DN80 (3") Flange  
Suministro de energía: AC110V-240V, 50-60Hz Salida: DC12V / 1.5A  
Temperatura de trabajo: 1-6 °Presión de trabajo: 0.1-06 Mpa

Codigo:	Descripción:
---------	--------------

V080CLVF50DUS	Valvula CSL VF50 DN80 (Filtro) side mount volumetrica/cronom. Co-corr. Pantalla LCD c/accesorios 70 m3/h
---------------	--

V080CLVS50DUS	Valvula CSL VF50SM DN80 (Descalcificador) side mount volumetrica/cronom. contra-corriente pantalla LCD
---------------	--

## VA-CSL VTT4 - 1" in/out

CSL VTT4 1" Valvula duplex alternada volumetrica contra-corriente pantalla LCD c/accesorios 6 m3/h



VTT4 Válvula de control contra-corriente Twin Duplex  
Pantalla: LCD Modo de instalación: montaje superior (Top Mount)  
Tipo de control: volumen o tiempo a elección  
Conexión de entrada / salida: 1 "(accesorios externos)  
Conexión del desagüe: G 1/2" Accesorios externos

Tamaño del puerto de salmuera: 3/8 "- Incluye válvula de salmuera especial Tamaño del tubo elevador: Ø32 mm Base botella: 2,5" 8UN Caudal: 0,5-6 m3/h - Suministro de energía: AC110V-240V, 50-60Hz Salida: DC12V / 1.5A Temperatura de trabajo:1-60° Presión de trabajo:0.1-06 Mpa

Código:	Descripción:
---------	--------------

V025TTCLVS04DUT	CSL VTT4 1" Valvula duplex alternada volumetrica contra-corriente pantalla LCD c/accesorios 6 m3/h
-----------------	--

## VA-CSL VTT10 - 1.5" in/out

CSL VTT10 1,5" Valvula duplex alternada volumetrica contra-corriente pantalla LCD c/accesorios 12 m3/h



VTT10 Válvula de control contra-corriente Twin Duplex  
Pantalla: LCD Modo de instalación: montaje superior (Top Mount)  
Tipo de control: volumen o tiempo a elección  
Conexión de entrada / salida: 1,5" Conexión del desagüe: G 1/2"

Tamaño del puerto de salmuera: 3/8 "- Incluye válvula de salmuera especial Tamaño del tubo elevador: Ø5mm Base botella: 4"-8UN Caudal: 8-12 m3/h Suministro de energía: AC110V-240V, 50-60Hz Salida: DC12V / 1.5A Temperatura de trabajo:1-60° Presión de trabajo:0.1-06 Mpa

Código:	Descripción:
---------	--------------

V040TTCLVS10DUT	CSL VTT10 1,5" Valvula duplex alternada volumetrica contra-corriente pantalla LCD c/accesorios 12 m3/h
-----------------	--

**VA-CSL VTT10SM - 1.5"  
in/out**

**CSL VTT10S 1,5" Valvula duplex alternada volumetrica  
contra-corriente pantalla LCD c/accesorios 15 m3/h**



VTT10SM Válvula de control contra-corriente Pantalla: LCD  
 Modo de instalación: montaje lateral (Side Mount)  
 Tipo de control: volumen o tiempo a elección  
 Conexión de entrada / salida: 1,5" Conexión del desagüe: G 1/2"

Tamaño del puerto de salmuera: 3/8 "- Incluye válvula de salmuera especial Caudal: 8-15m3/h  
 Suministro de energía: AC110V-240V, 50-60Hz Salida: DC12V / 1.5A  
 Temperatura de trabajo: 1-60° Presión de trabajo:0.1-06 Mpa

Codigo:	Descripción:
V040TTCLVS10DUS	CSL VTT10S 1,5" Valvula duplex alternada volumetrica contra-corriente pantalla LCD c/accesorios 15 m3/h

**VA-CSL VTT20SM - 2"  
in/out**

**CSL VTT20S 2" Valvula duplex alternada volumetrica  
contra-corriente pantalla LCD c/accesorios 28 m3/h**



Modelo VTT20SM Válvula de control descalcificador Duplex (alternado) contra-corriente Pantalla: LCD Modo de instalación: Montaje lateral (Side Mount) Tipo de control: volumen o tiempo controlado a elección Entrada / Salida: 2" ABS, cerámica, distribuidores, válvula de salmuera, prefiltro, válvula solenoide, válvula de retención de salida, marco de soporte incluido.

Tamaño del puerto de salmuera: 12,7 mm -  
 Tamaño de la tubería de intercambio: Ø50mm Caudal: 8--28 m3 / h  
 Fuente de alimentación incorporada: AC110V-240V, 50-60Hz  
 Salida: DC12V / 1.5A: Temperatura de trabajo: 1-60 °  
 Presión de trabajo:0.1-06 Mpa

Codigo:	Descripción:
V050TTCLVS20DUS	CSL VTT20S 2" Valvula duplex alternada volumetrica contra-corriente pantalla LCD c/accesorios 28 m3/h

**VA-CSL VTT50SM - 3" in/out**

**CSL VTT50S 3" Valvula duplex alternada volumetrica contra-corriente pantalla LCD c/accesorios 50 m3/h**



VTT50S Válvula de control Duplex contracorriente Pantalla: LCD  
 Modo de instalación: Montaje lateral (Side Mount)  
 Tipo de control: volumen o tiempo controlado a elección  
 Entrada / Salida: DN80 (3") Tamaño desague: 1,2"  
 ABS, cerámica, distribuidores, válvula de salmuera, prefiltro, válvula solenoide, válvula de retención de salida, marco de soporte incluido.

Tamaño del puerto de salmuera: 16 mm  
 Tamaño de la tubería de intercambio: Ø75 mm Caudal: 30-55 m3 / h  
 Fuente de alimentación incorporada: AC110V-240V, 50-60Hz  
 Salida: DC12V / 1.5A: Temperatura de trabajo: 1-60 °  
 Presión de trabajo: 0.1-06 Mpa

Codigo:	Descripción:
V080TTCLVS50DUS	CSL VTT50S 3" Valvula duplex alternada volumetrica contra-corriente pantalla LCD c/accesorios 50 m3/h

**VA-CSL Accessories**

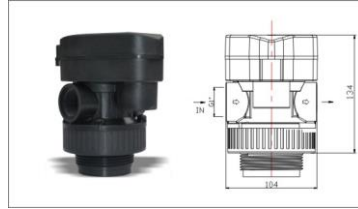
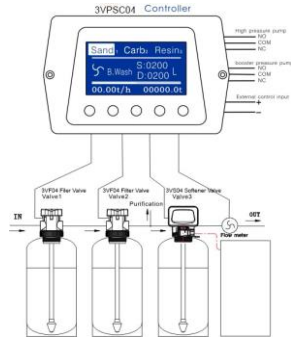
**CSL VS2 Bypass plastico 3/4" - 1"**



Codigo:	Descripción:
CSLACBYPN	CSL VS2 Bypass plastico 3/4" - 1"
VCLFRAME	Marco de soporte para válvulas CSL grandes

**VA-CSL V3PS04 - Stager Controller - 1" in/out**

**Valvula CSL 3VF4 1" (Filtro) para controlador V3PSC04 volumetrica contra-corriente 6 m3/h Ø32 mm**



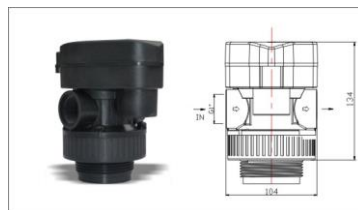
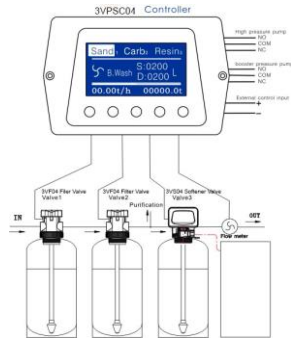
El control multiválvula de la serie V3PS04 consta de un controlador por etapas que se presenta como una unidad separada que se puede vincular a uno o más cuerpos de válvula dedicados tipo VS3 (ablandador de agua) y/o tipo VF3 (filtro) para realizar sistemas en cadena de hasta 3 válvulas, Normalmente, los sistemas de 3 unidades consisten en dos filtros y un ablandador de agua. El controlador se puede instalar en el panel del gabinete de control central, los parámetros de cada válvula se pueden configurar individualmente. El controlador presenta una interfaz de relé de entrada y salida y tiene un modo de control interno y un modo de control externo.

El modo de control interno funciona con parámetros (retrolavado o regeneración) configurados en cada válvula individualmente en pasos RUN o SOFT. El control externo está completamente controlado por una señal externa que permite el control del retrolavado o la regeneración mediante dispositivos externos y puede usarse ampliamente en el sistema de pretratamiento o en el sistema combinado independiente de purificación y ablandamiento. Además, V3P04V está disponible también en la versión con modelo de control inalámbrico (bajo pedido). -Tamaño del tubo elevador Ø 26,7/32 Base botella: 2,5" 8UN Caudal: 4-6 m3 / h - Suministro de energía: AC110V-240V, 50-60Hz Salida: DC12V / 1.5A Temperatura de trabajo: 1-6 ° Presión de trabajo:1-6 Bar

Codigo:	Descripción:
V025CL3VF04BUT	Valvula CSL 3VF4 1" (Filtro) para controlador V3PSC04 volumetrica contra-corriente 6 m3/h Ø32 mm
V025CL3VS04BUT	Valvula CSL 3VS4 1" (Descalcificador) para controlador V3PSC04 volumetrica contra-corriente 6 m3/h Ø32
V3PSC04	VA-CSL V3PS04 - Controlador Stager para 1 a 3 unidades - 1" in/out - hasta 6 m3/h

**VA-CSL V3PS10 - Stager Controller - 1,5" in/out**

**Valvula CSL 3VF10 1,5" (Filtro) para controlador V3PSC10 volumetrica contra-corriente 10-12 m3/h Ø 50 mm**



El control multiválvula de la serie V3PS10 consta de un controlador por etapas que se presenta como una unidad separada que se puede vincular a uno o más cuerpos de válvula dedicados tipo VS3 (ablandador de agua) y/o tipo VF3 (filtro) para realizar sistemas en cadena de hasta 3 válvulas, Normalmente, los sistemas de 3 unidades consisten en dos filtros y un ablandador de agua. El controlador se puede instalar en el panel del gabinete de control central, los parámetros de cada válvula se pueden configurar individualmente. El controlador presenta una interfaz de relé de entrada y salida y tiene un modo de control interno y un modo de control externo.

El modo de control interno funciona con parámetros (retrolavado o regeneración) configurados en cada válvula individualmente en pasos RUN o SOFT. El control externo está completamente controlado por una señal externa que permite el control del retrolavado o la regeneración mediante dispositivos externos y puede usarse ampliamente en el sistema de pretratamiento o en el sistema combinado independiente de purificación y ablandamiento. Además, V3P10V está disponible también en la versión con modelo de control inalámbrico (bajo pedido). -Tamaño del tubo elevador Ø 50 Base botella: 4" 8UN Caudal:10-12 m3/h - Suministro de energía: AC110V-240V, 50-60Hz Salida: DC12V / 1.5A

Temperatura de trabajo: 1-6 ° Presión de trabajo:1-6 Bar

Codigo:	Descripción:
V040CL3VF10BUT	Valvula CSL 3VF10 1,5" (Filtro) para controlador V3PSC10 volumetrica contra-corriente 10-12 m3/h Ø 50 mm



---

V040CL3VS10BUT      Valvula CSL 3VS10 1,5" (Descalcificador) para controlador V3PSC04 volumetrica contra-corriente 10-12 m3/h

---

V3PSC10      VA-CSL V3PS10 - Controlador Stager para 1 a 3 unidades - 1" in/out - hasta 10-12 m3/h

---

## VALVÚLAS SERIE FLECK

### Fleck VA-FL9000SXT

Valvula Fleck 9000 SXT (precios bajo petición)



**Codigo:**                      **Descripción:**

VALFLECK9000SXT            Valvula Fleck 9000 SXT (precios bajo petición)

### Fleck VA-FL5600SXT

Valvula Fleck 5600 SXT (precios bajo petición)



**Codigo:**                      **Descripción:**

VALFLECK5600SXT            Valvula Fleck 5600 SXT (precios bajo petición)

### Fleck VA-FL9100SXT

Valvula Fleck 9100 SXT (precios bajo petición)



**Codigo:**                      **Descripción:**

VALFLECK9100SXT            Valvula Fleck 9100 SXT (precios bajo petición)

## AC FLECK

Partes y accesorios de válvulas Fleck (precios bajo petición)



Codigo:	Descripción:
VFZAC	Partes y accesorios de válvulas Fleck (precios bajo petición)

## FQ-A Automatic Multi-Layer Filters valve Clack WS1TC

Precio bajo pregunta



Codigo:	Descripción:
FK	Precio bajo pregunta

## VALVÚLAS MANUALES

### MANUAL HEAD 2

Válvula manual de 2 vías, entrada / salida de 1 " - Tipo L  
Ø 27 mm manguera para botellas de 6" a 16 "



Codigo:	Descripción:
MV02N101D100T027L	Válvula manual de 2 vías, entrada / salida de 1 " - Tipo L Ø 27 mm manguera para botellas de 6" a 16 "
MV02N103D100T027	Válvula manual de 2 vías, entrada / salida 1 " - manguera de 27 mm cilindros 6" -16 "tipo C
MV02N104D100T027	Válvula manual de 2 vías, entrada / salida 3/4 " - manguera 27 mm cilindros 6" -16 "
MV02N105D150T050	Válvula manual de 2 vías, entrada / salida de 1½" - Tipo L Ø 50 mm manguera para botellas de 16" a 36 "

### MANUAL HEAD 3

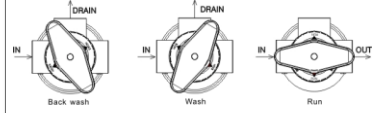
Válvula manual de 3 vías 1 " con descalcificador /  
palanca de filtro



Codigo:	Descripción:
MV03PP100LV	Válvula manual de 3 vías 1 " con descalcificador / palanca de filtro

## MANUAL HEADS CSL F

Valvula manual en 3 vias Serie CSL entrada / salida 3/4" H con palanca para filtración



Codigo:	Descripción:
---------	--------------

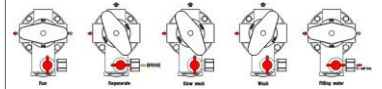
MV03PP034SD27F	Valvula manual en 3 vias Serie CSL entrada / salida 3/4" H con palanca para filtración
----------------	--

MV03PP100SD32F	Valvula manual en 3 vias Serie CSL entrada / salida 1" H con palanca para filtración
----------------	--

MV03PP150SD50F	Valvula manual en 3 vias Serie CSL entrada / salida 1,5" H con palanca para filtración
----------------	--

## MANUAL HEAD CSL SOFT

Valvula manual en 3 vias Serie CSL entrada / salida 3/4" H con palanca para descalcificador



Codigo:	Descripción:
---------	--------------

MV03PP034SD27S	Valvula manual en 3 vias Serie CSL entrada / salida 3/4" H con palanca para descalcificador
----------------	---

MV03PP100SD32S	Valvula manual en 3 vias Serie CSL entrada / salida 1" H con palanca para descalcificador
----------------	---

MV03PP150SD50S	Valvula manual en 3 vias Serie CSL entrada / salida 1,5" H con palanca para descalcificador
----------------	---

**MANUAL HEAD 5**

Entrada / salida manual de 5 vías 3/4 "p.descalcificador



4m<sup>3</sup>/h

Código:	Descripción:
MV05PP034VL	Entrada / salida manual de 5 vías 3/4 "p.descalcificador
MV05PP100VL	Entrada / salida manual de 5 vías 1 "p.descalcificador



## VÁLVULAS DE DIAFRAGMA DE PLÁSTICO

### CSY Plastic Diaphragm valves NO

### Válvula de diafragma en Noryl - Normalmente abierta - conexión de entrada / salida 1" BSP



#### Ventajas técnicas

Nuestras válvulas de diafragma utilizan un diseño de doble cámara para controlar el flujo interno. Este diseño hace que el control sea más flexible, confiable y duradero, y minimiza la conmutación defectos que puede tener una válvula de una sola cámara. El cuerpo y la tapa de la válvula están moldeados con fibra de vidrio termoplástico reforzado que proporciona una resistencia extrema, larga vida útil y excelente resistencia a la corrosión. Nuestra las válvulas de diafragma son muy adecuadas para la desmineralización procesos.

Un proceso de moldeo especial se utiliza para dar el reforzado resistencia extra del diafragma de goma, resistencia a la abrasión y larga vida útil.

El diseño del patrón Y minimiza la pérdida de presión y aumenta flujo, que da como resultado válvulas de bajo consumo de energía. Presión de trabajo □ 1 - 8 bar (15-115 psi)  
Temperatura de trabajo □ 4 - 50 ° C (40-122 ° F)

Código:	Descripción:
CSY120014000	Válvula de diafragma en Noryl - Normalmente abierta - conexión de entrada / salida 1" BSP
CSY220014000	Válvula de diafragma en Noryl - Normalmente abierta - conexión de entrada / salida 1¼" BSP
CSY420014000	Válvula de diafragma en Noryl - Normalmente abierta - conexión de entrada / salida 1½" BSP
CSY520014000	Válvula de diafragma en Noryl - Normalmente abierta - conexión de entrada / salida 2" BSP
CSY620014000	Válvula de diafragma en Noryl - Normalmente abierta - conexión de entrada / salida 2½" BSP

## CSY Plastic Diaphragm valves NC

## Válvula de diafragma en Noryl - NC - conexión de entrada / salida 1" BSP



### Ventajas técnicas

Nuestras válvulas de diafragma utilizan un diseño de doble cámara para controlar el flujo interno. Este diseño hace que el control sea más flexible, confiable y duradero, y minimiza la conmutación defectos que puede tener una válvula de una sola cámara. El cuerpo y la tapa de la válvula están moldeados con fibra de vidrio termoplástico reforzado que proporciona una resistencia extrema, larga vida útil y excelente resistencia a la corrosión. Nuestra las válvulas de diafragma son muy adecuadas para la desmineralización procesos.

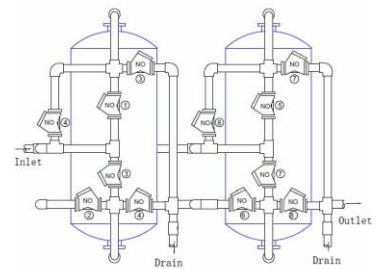
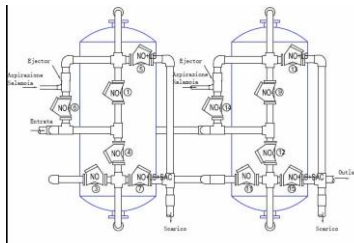
Un proceso de moldeo especial se utiliza para dar el reforzado resistencia extra del diafragma de goma, resistencia a la abrasión y larga vida útil.

El diseño del patrón Y minimiza la pérdida de presión y aumenta flujo, que da como resultado válvulas de bajo consumo de energía. Presión de trabajo □ 1 - 8 bar (15-115 psi)  
Temperatura de trabajo □ 4 - 50 ° C (40-122 ° F)

Codigo:	Descripción:
CSY12001400C	Válvula de diafragma en Noryl - NC - conexión de entrada / salida 1" BSP
CSY22001400C	Válvula de diafragma en Noryl - NC - conexión de entrada / salida 1¼" BSP
CSY42001400C	Válvula de diafragma en Noryl - NC - conexión de entrada / salida 1½" BSP
CSY52001400C	Válvula de diafragma en Noryl - NC - conexión de entrada / salida 2" BSP
CSY62001400C	Válvula de diafragma en Noryl - NC - conexión de entrada / salida 2½" BSP

## CSY Stager Controller for Diaphragm valves

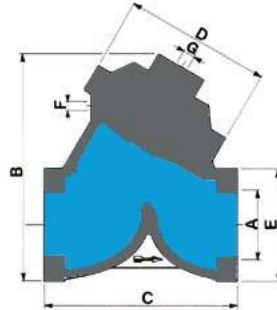
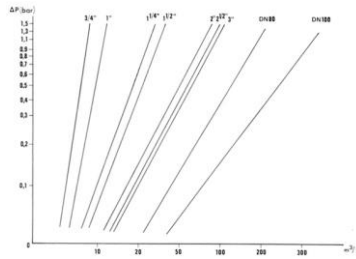
## Unidad de control para válvulas de diafragma (version FILTRO)



Codigo:	Descripción:
CSYSCNTFILT01	Unidad de control para válvulas de diafragma (version FILTRO)
CSYSCNTSOFT01	Unidad de control para válvulas de diafragma (version DESCALCIFICADOR)

## VÁLVULAS DE DIAFRAGMA DE HIERRO FUNDIDO

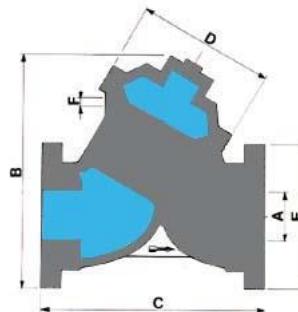
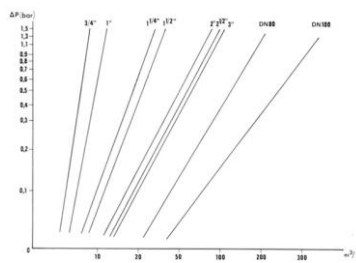
### IPV-Diaphragm valves NA Válvula de diafragma en hierro fundido NA 3/8 "



Equipos de doble columna de funcionamiento alterno (una en servicio-otra en regeneración)

Codigo:	Descripción:
DVA1A01	Válvula de diafragma en hierro fundido NA 3/8 "
DVA1A02	Válvula de diafragma en hierro fundido NA 1/2 "
DVA2A01	Válvula de diafragma en hierro fundido NA 3/4 "
DVA2A02	Válvula de diafragma en hierro fundido NA 1"
DVA3A01	Válvula de diafragma en hierro fundido NA 1 1/4"
DVA3A02	Válvula de diafragma en hierro fundido NA 1 1/2"
DVA4A02	Válvula de diafragma en hierro fundido NA 2 1/2 "
DVA4A03	Válvula de diafragma en hierro fundido NA 3"
DVA7A01	Válvula de diafragma en hierro fundido NA 2"
MVA5A00	Válvula de diafragma en hierro fundido NA DN80 bridada
MVA6A00	Válvula de diafragma en hierro fundido NA DN100 bridada

### IPV-Diaphragm valves NC Válvula de diafragma en hierro fundido NC 3/8 "

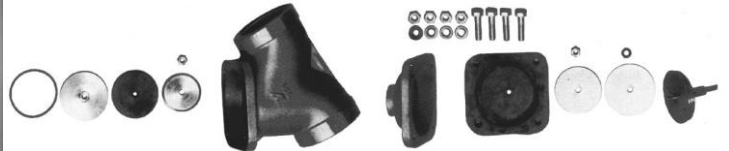


Equipos de doble columna de funcionamiento alterno (una en servicio-otra en regeneración)

Codigo:	Descripción:
DVA1C01	Válvula de diafragma en hierro fundido NC 3/8 "
DVA1C02	Válvula de diafragma en hierro fundido NC 1/2 "

DVA2C01	Válvula de diafragma en hierro fundido NC 3/4"
DVA2C02	Válvula de diafragma en hierro fundido NC 1"
DVA3C01	Válvula de diafragma en hierro fundido NC 1 1/4"
DVA3C02	Válvula de diafragma en hierro fundido NC 1 1/2"
DVA4C02	Válvula de diafragma en hierro fundido NC 2 1/2"
DVA4C03	Válvula de diafragma en hierro fundido NC 3"
DVA7C01	Válvula de diafragma en hierro fundido NC 2 "
MVA5C00	Válvula de diafragma en hierro fundido NC DN80 bridada
MVA6C00	Válvula de diafragma en hierro fundido NC DN100 bridada

## IPV-Accessori Diaphragm valves Limitador de flujo 3/8 "-1/2"



Codigo:	Descripción:
LPFR01	Limitador de flujo 3/8 "-1/2"
LPFR02	Limitador de flujo 3/4 "-1"
LPFR03	Limitador de flujo 1 1/4" -1 1/2"
LPFR04	Limitador de flujo 2 1/2" -3"
LPFR05	Limitador de flujo DN80
LPFR06	Limitador de flujo DN100
LPFR07	Limitador de flujo 2"
MEB1	Membrana NBR para válvula. Hidroneumática 3/8 "-1/2"
MEB2	Diafragma en Buna 3/4 "-1"
MEB3	Diafragma en Buna 3/4 "-1"
MEB4	Diafragma en Buna 2 1/2" - 3" roscada
MEB5	Diafragma en NBR DN 80
MEB6	Diafragma en NBR DN 100
MEB7	Diafragma en NBR 2"
ORB1	Sello BUNA resistente al aceite (sin membrana) 3/8 "-1/2"
ORB2	Sello BUNA resistente al aceite (sin membrana) 3/4 "-1"
ORB3	Sello BUNA resistente al aceite (sin membrana) 1 1/4" - 1 1/2"
ORB4	Sello BUNA resistente al aceite (sin membrana) 2 1/2" - 3"
ORB5	Sello BUNA resistente al aceite (sin membrana) DN80
ORB6	Sello BUNA resistente al aceite (sin membrana) DN100
ORB7	Sello BUNA resistente al aceite (sin membrana) 2"
OT1NAT304N	Obturador diaph.valve 3/8 "-1/2" NA de latón eje en AISI 304
OT1NAT316N	Obturador diaph.valve 3/8 "-1/2" NA de latón eje en AISI 316
OT1NCT304N	Obturador diaph.valve 3/8 "-1/2" NC de latón eje en AISI 304
OT1NCT316N	Obturador diaph.valve 3/8 "-1/2" NC de latón eje en AISI 316

OT2NAT304N	Obturador diaph.valve 3/4 "-1" NA de latón eje en AISI 304
OT2NAT316N	Obturador diaph.valve 3/4 "-1" NA de latón eje en AISI 316
OT2NCT304N	Obturador diaph.valve 3/4 "-1" NC de latón eje en AISI 304
OT2NCT316N	Obturador diaph.valve 3/4 "-1" NC de latón eje en AISI 316
OT4NAT304N	Obturador diaph.valve 2 1/2" - 3" NA de latón eje en AISI 304
OT4NAT316N	Obturador diaph.valve 2 1/2 "-3" NA de latón eje en AISI 316
OT4NCT304N	Obturador diaph.valve 2 1/2 "-3" NC de latón eje en AISI 304
OT4NCT316N	Obturador diaph.valve 2 1/2 "-3" NC de latón eje en AISI 316
OT5NAT304N	Obturador diaph.valve DN80 NA de latón eje en AISI 304
OT5NAT316N	Obturador diaph.valve DN80 NA de latón eje en AISI 316
OT5NCT304N	Obturador diaph.valve DN80 NC de latón eje en AISI 304
OT5NCT316N	Obturador diaph.valve DN80 NC de latón eje en AISI 316
OT6NAT304N	Obturateur diaph.valve DN100 NA en laitón-arbre en AISI 304
OT6NAT316N	Obturador diaph.valve DN100 NA de latón eje en AISI 316
OT6NCT304N	Obturador diaph.valve DN100 NC de latón eje en AISI 304
OT6NCT316N	Obturador diaph.valve DN100 NC de latón eje en AISI 316
OT7NAT304N	Obturador diaph.valve 2 NA de latón eje en AISI 304
OT7NAT316N	Obturador diaph.valve 2" NA de latón eje en AISI 316
OT7NCT304N	Obturador diaph.valve 2" NC de latón eje en AISI 304
OT7NCT316N	Obturador diaph.valve 2" NC de latón eje en AISI 316