



VERSCHIEDENE KOMPONENTEN FÜR WASSERSPENDER, INDUSTRIELLE UND HAUSHALTE UMKEHROSMOSE

UMKEHROSMOSE-MEMBRANEN - MEMBRANGEHÄUSE AUS KUNSTSTOFF - LEITFÄHIGKEITSMESSGERÄT - MEHRSTUFENPUMPEN ZU UMKEHROSMOSESYSTEME - DURCHFLUSSMESSER - NADELVENTILE - DREISCHIEBERPUMPEN - ELEKTROMOTOREN - ELEKTROVENTIL - FILTER INLINE - IN-LINE UF-MEMBRANEN - ALKALISCHER FILTER - BAUTEILE FÜR HAUS- UND HO.RE.CA WASSERANLAGEN - MANOMETER FÜR INDUSTRIELLE UO-ANLAGEN - TASCHENFORMAT ELEKTRONISCHE MESSGERÄTE - HAUSHALTDIGITALE WASSERMESSGERÄTE - SICHERHEITSVORRICHTUNGEN FÜR WASSERLECKAGE - MESS- UND STEUERGERÄTE ZU UMKEHROSMOSE - FILTERGENHÄUSE 2-TEILIG ZU HAUSHALT UO-ANLAGEN - KOMPRESSOREN

FILTERGENHÄUSE 2-TEILIG ZU HAUSHALT UO-ANLAGEN

RO housings

2-Teilig Filtergehäuse aus Kunststoff



Bestellcode:	Bezeichnung:
RH05PBPB014NP	5" 2-T Filtergehäuse zu Umkehrosmoseanlagen -PP Ansch. ¼" NPT AG weisse Tasse
RH09PBPB014NP	9 ¾" 2-T Filtergehäuse zu Umkehrosmoseanlagen -PP Ansch. ¼" NPT AG weisse Tasse
RH09PBPT014NP	9 ¾" 2-T Filtergehäuse zu Umkehrosmoseanlagen -PP Ansch. ¼" NPT AG dursichtige Tasse

MESS- UND STEUERGERÄTE ZU UMKEHROSMOSE

RS2 Conduct

RS2 Leitfähigkeitsmessgerät mit LED-Licht



DIE WIRTSCHAFTLICHSTE LÖSUNG FÜR DIE LEITFÄHIGKEITSMESSUNG

Bestellcode:	Bezeichnung:
ROTDRESE	LED-Leitfähigkeitsmessgerät "ECO LIGHT" mit K1-Sonde

BC2 Conduct

BC2 digitale Leitfähigkeitsmeßgerät



DIE EINFACHE UND WIRTSCHAFTLICHE LÖSUNG FÜR LEITFÄHIGKEITSMESSUNG

BETRIEB:

Schließen Sie die Sonde an die Messleitung an.

Wählen Sie den gewünschten Sollwert mit den DIP-Schaltern 1-2-3: 5-10-15-20-25-30-35-40 uS / cm. Entscheiden Sie, ob der Summer aktiviert werden soll, wenn der Sollwert überschritten wird (DIP 4).

Wenn der Sollwert an JP6 überschritten wird, steht ein sauberer Kontakt zur Verfügung (max. 0,5 A, max. 30 VDC / Wechselstrom): geschlossen bei Alarm, offen.

Das System zeigt die gemessene Leitfähigkeit und den Sollwert an.

Bestellcode:	Bezeichnung:
BLUCOND	BlueCond Leitfähigkeitsmessgerät, Skala 0-500 µS / cm, komplett mit allem Zubehör mit Blister und Box. (auf

**CSG/TDS-230 Intelligent
Conductivity Monitor**

CSG/TDS-230 Intelligenter Leitfähigkeitsmonitor



CSG-230 online Leitfähigkeitsmonitor TDS-230 TDS-Monitor ■ Industrieller Online-Leitfähigkeitsmonitor, Controller, geringe Größe und niedriger Preis. ■ Bereichsumschaltung und ständige Kontrolle können beide frei einstellbar und justierbar über die Bedienkomponente auf der Rückseite ■ Automatische Temperaturkompensation, großer Bereich Eingangstemperatur. ■ Ein ideales Hilfsinstrument für verschiedene Arten von kleinen Reinwassergeräten, Kühltürmen, Überwachung der Wasserqualität usw.

Bereich 0,5~20/200/2000 $\mu\text{S}/\text{cm}$; 0~20 mS/cm 0,25~10/100/1000 ppm Genauigkeit 1,5 % (FS) Temperatur Komp. Die 25°C Basis, automatische Temperaturkompensation Betriebstemp. 0~50°C Sensor 1.0cm-1 Anzeige 3 1/2 Bit LCD Stromausgangssignal Nicht isolierter 4-20-mA-Ausgang (optional) Steuerausgangssignal — — Stromversorgung AC 110/220V $\pm 10\%$, 50/60Hz Arbeitsumgebung Umgebungstemp. 0~50°C, relative Luftfeuchtigkeit $\leq 85\%$ Gesamtabmessungen 48x96x100 mm (H X B X T) Lochmaße 45x92mm (H X B) Installationsmodus Schalttafelmontiert (eingebettet) Abgestimmte Elektrode: A) 1,0 cm-1 x 1/2 Zoll NPT x 3 m Kabellänge B) 1,0 cm-1 x 1/4" NPT x 1,5 m Kabellänge

Bestellcode:	Bezeichnung:
SMCSGTDS230	CSG/TDS-230 Intelligenter Leitfähigkeitsmonitor Sonde 1/4"
SMCSGTDS232	CSG/TDS-231 Intelligenter Leitfähigkeitsmonitor Sonde 1/4"

RO-CONTROL CSG ROS-2210

CSG ROS-2210 Umkehrosmosesteuerung Online-Controller



CSG ROS-2210 Umkehrosmosesteuerung Online-Controller
 Merkmale ■ Leitfähigkeit + Temperatur Umkehrosmose-Prozessregler
 ■ Die typischen Betriebsmodi verschiedener mittlerer und kleiner Umkehrosmose-Systeme verwenden eine leistungsstarke Single-Chip-Mikrocomputertechnologie, um den Betrieb des RO-Systems, die Statuskontrolle und die Online-Leitfähigkeit des Wassers zu überwachen.
 ■ Das Bedienfeld zeigt visuell den Betriebsstatus des Systems durch ein visuelles Flussdiagramm mit integrierter LED-Anzeigelampe an.
 ■ Öffnen Sie das Bedienmenü, erlauben Sie dem Benutzer, die Waschzeit der Membrane und den Abstand einzustellen, um den unterschiedlichen Anforderungen des Benutzers gerecht zu werden.
 ■ Fehleralarm- und Steuerausgangsbefehlsfunktion.
 Spezifikation: Modell CSG ROS-2210
 Funktion RO-Sammelstelle Kein Wasserschutz, Unterdruckschutz, Hochdruckschutz, Reinwassertank Hochwasserschutz, Außenbetrieb, Reset.
 RO-Steuerpunkt-Einlasswasserventil, Spülventil, Seewasserpumpe, Hochdruckpumpe,
 Leitfähigkeits-Übergrenze Ablassventil
 Messbereich Quellwasser:

Leitfähigkeit: 0~2000µS/cm, Produziertes Wasser: 0-2000uS/cm
 Temperatur: 0~50°C
 Auflösungsverhältnis Leitfähigkeit 0,1µS/cm, Temperatur 0,1°C
 Genauigkeit Leitfähigkeit ≤1,5%, Temperatur ≤0,5°C
 Temperaturkompensation automatische digitale Kompensation mit 25°C als Referenztemperatur
 Arbeitsumgebung Umgebungstemp. 0~50°C, relative Luftfeuchtigkeit ≤85%
 Elektrode 1,0 cm-1 Elektrode, mit 5 m langem Kabel
 Elektrische Steuerung EIN Einzelkontaktrelais, potentialfreier Kontakt (an Spannung) im Ausgang
 Spülweise Hochdruckspülung, Niederdruckspülung
 Display 3 1/2 stellige rote LED-Digitalanzeige
 Kontaktkapazität AC 250V/3A Max ; AC 115V/10A Max (Widerstandsbelastung)
 Stromversorgung AC 220V+/-15% 50Hz
 Maße
 96x96x130mm (H x B x T)
 Lochgröße
 92 x 92 mm (H X B) (eingebettet)

Bestellcode: Bezeichnung:

SMCSGROS2210 CSG ROS-2210 Umkehrosmosesteuerung Online-Controller

RO-CONTROL CSG ROS-8100

CSG-RO-8100 Einstufiges Umkehrosmose-Steuerungssystem mit Farbbildschirm + Online-Leitfähigkeitsmonitor



CSG-RO-8100 Einstufiges Umkehrosmose-Steuerungssystem mit Farbbildschirm + Online-Leitfähigkeitsmonitor Hauptmerkmale und Anwendung Das CSG-RO-8100-Touch-Farbbildschirm-Umkehrosmose-Steuerungssystem ist ein Multifunktionssteuersystem mit einer Kombination aus einem 4-Draht-Widerstands-Touchscreen mit Umkehrosmose-Prozesssteuerung und Online-Leitfähigkeitsmonitor, es wird hauptsächlich für die Systemsteuerung und die Wasserqualität verwendet Überwachung und Steuerung der Umkehrosmoseanlage. Das Instrument verwendet einen 7-Zoll- (Standardversion) oder 10-Zoll-Touchscreen (optionale Version) und eine Auflösung von 800 * 480, um die Interaktion zwischen Mensch und Computer mit reichhaltigen und dynamischen Anzeigeeffekten zu realisieren. SPS-Steuerung und Erfassungsschaltung für Leitfähigkeitstransmitter; Nehmen Sie das neueste Hochgeschwindigkeits-MCU-Computerverarbeitungssystem in den Vereinigten Staaten an, Echtzeitsteuerung des externen E/A-Eingangs und Relaisausgangs, das Projektdesign konzentriert sich auf die hohe Stabilität des Systems, hohe Zuverlässigkeit, Entstörung und die Eigenschaften des volldigitalen Betriebs. Der Anzeigehalt der Schnittstelle: Leitfähigkeitswert-Überwachungsschnittstelle, Systemeingangssignalüberwachung, Ausgabestatusanzeige, dynamisches Systemprozessdiagramm, manuelle Steuerschnittstelle, Benutzereinstellungsschnittstelle usw. Verfolgen Sie den Prozesszustand des Systems in Echtzeit, wodurch der Bediener das gesamte System leicht vollständig steuern kann. Das Instrument ist in zwei Versionen erhältlich: Einstufiges RO-Steuerungssystem und zweistufiges RO-Steuerungssystem. Der Umkehrosmose-Controller kann die Leitfähigkeit von Quellwasser, Produktionswasser der ersten Stufe und Produktionswasser der zweiten Stufe gleichzeitig überwachen. Mit dem RS485-Kommunikationssystem (RS485 übernimmt die MODBUS RTU-Kommunikationsvereinbarung) kann der Host-Computer einen Lesebefehl senden, um die Quellwasserleitfähigkeit, die produzierte Wasserleitfähigkeit und den Relaissteuerstatus zu lesen. Es ist bequem, Fernkommunikation und Gerätevernetzung zwischen Instrument und Computer oder SPS zu realisieren. Der Umkehrosmose-Controller führt eine automatische Systemverwaltung durch, so dass das gesamte System eine vollautomatische Steuerung und unbemannte Überwachung realisiert und an Reinwasseranlagen und Meerwasserentsalzungs-Umkehrosmoseanlagen in verschiedenen Industrien angepasst ist.

Ulteriori informazioni su questo testo di origine Per avere ulteriori informazioni sulla traduzione è necessario il testo di origine In via commenti Riquadri laterali

Technische Hauptmerkmale (Für einstufiges Umkehrosmosesystem):

- ① Sammelstelle des Eingangssignals:
 - Wasserstand des Quellwassertanks, dies dient zur Überprüfung mit oder ohne Wasser. (Rohwasserversorgung könnte als Druckschalter ohne Wasser behandelt werden)
 - Schutz der Niederdruckpumpe
 - Hochdruckpumpenschutz
 - Niederdruckschalter (vor der Hochdruckpumpe)
 - Hochdruckschalter (nach der Hochdruckpumpe)
 - Niedriger Füllstand des Reinwassertanks
 - Hoher Reinwassertank
 - Wechsel der Vorbehandlung kommunizieren; (System-Standby, wenn Vorbehandlungsarbeit)
- ② Kontrollpunkt der Ausgabe:
 - Quellwasserpumpe
 - Hochdruckpumpe
 - Dosierpumpe
 - Einlassventil
 - uslassventil
 - Spülungsventil
 - Übergrenzwert-Ablassventil der Leitfähigkeit des produzierten Wassers
 - Alarmrelais (kann mit akustischem und optischem Alarm verbunden werden)
- ③ Hinweis:
 - Magnetventil benötigt 220V Stromversorgung
- ④ Leitfähigkeitsmessung:
 - Leitfähigkeit des Quellwassers: 0~5000µS/cm
 - Leitfähigkeit des RO-Produktionswassers: 0~200µS/cm
 - Temperaturmessung: 0-60°C
 - Leitfähigkeitssensor: 1,0 cm-1, Kabellänge 4,5 m
- ⑤ Andere Parameter:
 - Energieversorgung: Controller-Eingang: AC 220V
 - Controller-Ausgang: DC 24V zum Anzeigen von Bildschirm und Sender
 - Belastbarkeit des Relaisausgangsanschlusses: 2A/220V AC
 - Präzision: 1,5 Stufe
 - Betriebsdruck der Leitfähigkeit: 0~0.5Mpa
 - Temperaturkompensation: Die Temperaturkompensation wird basierend auf 25°C . berechnet
 - Außenmaß: 163 × 226,5 × 80 mm (H × B × T)
 - Schlauchgröße: 200,4 × 146,5 × 34 mm (Breite × Höhe)
 - Installation: Schalttafelmontiert

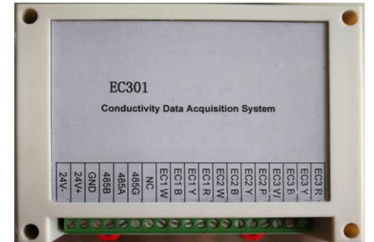
Bestellcode: **Bezeichnung:**

SMCSGR08100

CSG-RO-8100 Einstufiges Umkehrosmose-Steuerungssystem mit Farbbildschirm + Online-Leitfähigkeitsmonitor

RO-CONTROL CSG ROS-8200

CSG-RO-8100 Einstufiges Umkehrosmose-Steuerungssystem mit Farbbildschirm + Online-Leitfähigkeitsmonitor



CSG-RO8200 Touch-Farbbildschirm-Umkehrosmose-Steuerungssystem + Online-Leitfähigkeitsmonitor Zweistufiger RO-Controller Hauptmerkmale und Anwendung Das RO2 / T-Touch-Farbbildschirm-Doppelstufen-Umkehrosmose-Steuerungssystem ist ein Multifunktionssteuerungssystem mit einer Kombination aus einem 4-Draht-Widerstands-Touchscreen mit Umkehrosmose-Prozesssteuerung und Online-Leitfähigkeitsmonitor, es wird hauptsächlich für die Systemsteuerung und die Wasserqualität verwendet Überwachung und Steuerung der Umkehrosmoseanlage. Das Instrument verwendet einen 7-Zoll- (Standardversion) oder 10-Zoll-Touchscreen (optionale Version) und eine Auflösung von 800 * 480, um die Interaktion zwischen Mensch und Computer mit reichhaltigen und dynamischen Anzeigeeffekten zu realisieren. SPS-Steuerung und Erfassungsschaltung für Leitfähigkeitstransmitter; Nehmen Sie das neueste Hochgeschwindigkeits-MCU-Computerverarbeitungssystem in den Vereinigten Staaten an, Echtzeitsteuerung des externen E/A-Eingangs und Relaisausgangs, das Projektdesign konzentriert sich auf die hohe Stabilität des Systems, hohe Zuverlässigkeit, Entstörung und die Eigenschaften des volldigitalen Betriebs. Der Anzeigehalt der Schnittstelle: Leitfähigkeitswert-Überwachungsschnittstelle, Systemeingangssignalüberwachung, Ausgabestatusanzeige, dynamisches Systemprozessdiagramm, manuelle Steuerschnittstelle, Benutzereinstellungsschnittstelle usw. Verfolgen Sie den Prozesszustand des Systems in Echtzeit, wodurch der Bediener das gesamte System leicht vollständig steuern kann. Das Instrument ist in zwei Versionen erhältlich: Einstufiges RO-Steuerungssystem und zweistufiges RO-Steuerungssystem. Der Umkehrosmose-Controller kann die Leitfähigkeit von Quellwasser, Produktionswasser der ersten Stufe und Produktionswasser der zweiten Stufe gleichzeitig überwachen. Mit dem RS485-Kommunikationssystem (RS485 übernimmt die MODBUS RTU-Kommunikationsvereinbarung) kann der Host-Computer einen Lesebefehl senden, um die Quellwasserleitfähigkeit, die produzierte Wasserleitfähigkeit und den Relaissteuerstatus zu lesen. Es ist bequem, Fernkommunikation und Gerätevernetzung zwischen Instrument und Computer oder SPS zu realisieren. Der Umkehrosmose-Controller führt eine automatische Systemverwaltung durch, so dass das gesamte System eine vollautomatische Steuerung und unbemannte Überwachung realisiert und an Reinwasseranlagen und Meerwasserentsalzungs-Umkehrosmoseanlagen in verschiedenen Industrien angepasst ist.

Technische Hauptmerkmale (Für einstufiges Umkehrosmosesystem): ① Sammelstelle des Eingangssignals: • Wasserstand des Quellwassertanks, dient zur Überprüfung mit oder ohne Wasser. (Rohrwasserversorgung könnte als Nicht-Wasserdruckschalter behandelt werden) • Schutz der Niederdruckpumpe • Einstufiger Hochdruckpumpenschutz • Einstufiger Niederdruckschalter (vor einstufiger Hochdruckpumpe) • Einstufiger Hochdruckschalter (Nach einer Stufe Hochdruckpumpe) • Hochdruckpumpenschutz der zweiten Stufe • Niederdruckschalter der zweiten Stufe (vor der Hochdruckpumpe der zweiten Stufe, OHNE mittleren Wassertankmodus) • Mittlerer Reinwassertank Niedriger Füllstand (MIT mittlerem Wassertankmodus) • Mittlerer Reinwassertank Hoher Füllstand (MIT mittlerem Wassertankmodus) • Hochdruckschalter der zweiten Stufe (Nach der Hochdruckpumpe der zweiten Stufe) • Niedriger Füllstand des Reinwassertanks der zweiten Stufe • Hoher Füllstand des Reinwassertanks der zweiten Stufe • Wechsel der Vorbehandlung kommunizieren; (System-Standby, wenn die Vorbehandlung arbeitet) Notiz: Hoher und niedriger Füllstand des Reinwassertanks, wie z. B. der Entenschnabelschalter, müssen zwei Schalter installieren, zwei Schalter, die direkt mit dem Ende des hohen und niedrigen Flüssigkeitsstands verbunden sind; Wenn der Schwimmerschalter verwendet wird, werden die beiden Drähte für hohen und niedrigen Flüssigkeitsstand zusammen verdrahtet. ② Kontrollpunkt der Ausgabe: • Quellwasserpumpe • Einstufige Hochdruckpumpe • Dosierpumpe • Einlassventil • Auslassventil • Einstufiges Spülventil • Hochdruckpumpe der zweiten Stufe • Spülventil der zweiten Stufe • Überlaufventil für das produzierte Wasser

Leitfähigkeit • Alarmrelais (kann mit akustischem und optischem Alarm verbunden werden) Hinweis: Magnetventil benötigt 220V Stromversorgung ③ Leitfähigkeitsmessung • Leitfähigkeit des Quellwassers: 0~5000µS/cm • Einstufige RO-Wasserleitfähigkeit: 0~200µS/cm • RO-Wasserleitfähigkeit der zweiten Stufe: 0~200µS/cm • Temperaturmessung: 0-60°C • Leitfähigkeitssensor: 1,0 cm-1, Kabellänge 4,5 m ④ Andere Parameter • Stromversorgung: Controller-Eingang: Controller-Eingang: AC 220V Controller-Ausgang: DC 24V zum Anzeigen von Bildschirm und Sender • Belastbarkeit des Relaisausgangsanschlusses: 3A/220V AC • Präzision: 1,5 Stufe • Betriebsdruck der Leitfähigkeit: 0~0.5Mpa • Temperaturkompensation: Die Temperaturkompensation wird basierend auf 25°C berechnet • Außenmaß: • Außenmaß des 7-Zoll-Bildschirms: 200,4 mm x 146,5 mm x 34 mm (B x H x T) • 7-Zoll-Bildschirmöffnungsgröße: 192 mm x 138 mm (B x H) • 7-Zoll-Display-Installationsart: Panelmontiert • Controller-Umrissdimension: 140 mm x 80 mm x 62 mm (B x H x T) • Controller-Installationsart: Führungsschiene montiert • Außenmaß des Leitfähigkeitstransmitters: 145 mm x 90 mm x 40 mm (B x H x T)

Bestellcode: Bezeichnung:

SMCSGRO8200

CSG-RO8200 Umkehrosmose-Steuerungssystem mit Touch-Farbbildschirm + Online-Leitfähigkeitsmonitor

RO-CONTROL EL-PANEL

RO EL-PANEL Steuerung zu Umkehrosmoseanlagen



Produktbeschreibung Die Steuerung "RO Electric Panel" wurde entwickelt, um eine Umkehrosmose-Wasseraufbereitungsanlage zu steuern. Inklusive professionellem Leitfähigkeitsmessgerät zur Messung der Leitfähigkeit von Wasser mit Doppelskala: • 0 ÷ 400 uS / cm (mit CCK5-Sonde) • 0 ÷ 2000 uS / cm (mit CCK1-Sonde) • andere Waage auf Anfrage bei Bestellung Über das Programmiermenü können Sie Zeiten und Arbeitsmodi in den verschiedenen Phasen Start-up-Service-Standby-Spülen-Stopp / Start und Reinigung anpassen. Technische Eigenschaften STROMVERSORGUNG 230 Vac, 50 Hz MIN-Temperatur: + 5 ° C MAX-Temperatur: + 70 ° C MIN relative Luftfeuchtigkeit: 50% bei einer Temperatur von 40 ° C MAX relative Luftfeuchtigkeit: 90% bei einer Temperatur von 20 ° C Elektrischer Schutz Sicherungen • F1: I = 2 A (EV1, EV2 Magnetventilschutz) • F2: I = 5 A (PUMP-Schutz) Eingänge • Sonde: Leitfähigkeitsmesszelle • PRT: Vorbehandlung (Kontakt öffnen -> Freigabe) • LSII Safety: Schalter für sehr niedriges Niveau (geschlossener Kontakt -> niedriges Niveau) • PS Low: Mindestdruckschalter (offener Kontakt -> Niederdruck) • PS High: Maximaldruckschalter (geschlossener Kontakt -> Hochdruck) • LSh: „Storage Tank“ High Level Schalter (geschlossener Kontakt -> High Level) • LSI: „Storage Tank“ Low-Level-Schalter (offener Kontakt -> Low-Level) • Tastentafel mit Display Ausgänge • EV1: Eingang Magnetventil (230Vac, 50Hz, I_{max} = 2A) • EV2: Spülmagnetventil (230Vac, 50Hz, I_{max} = 2A) • P1: Hochdruckpumpe (230Vac, 50Hz, I_{max} = 5A) • AL: Alarmwiederholung (Kontakt geschlossen -> bei Alarm) • DP1: Dosierpumpe (230Vac, 50Hz, I_{max} = 2A) Display - 2x16 hintergrundbeleuchtetes LCD Max. Abmessungen • Box: 190x160x130mm • transparente Tür: 190x100mm

Bestellcode:	Bezeichnung:
ROEL001	RO EL PANEL Osmose-Steuerungs- und Programmiertool

RO-CONTROL WEB Reverse Osmosis Controller LCD

RO WEB CONTROL Steuerung zu Umkehrosmoseanlagen LCD



RO WEB CONTROL Touch Screen RO Controller

Box: IP56 dimension: 290 x 215x140mm

Power :230Vca (on request 115 or 24Vac/dc)

Monitor:

- 7" Touch screen Display.
- Screen Dimensions: 194mm x 110mm x 20mm (including standoffs)
- Viewable screen size: 155mm x 86mm
- Screen Resolution 800 x 480 pixels
- 10 finger capacitive touch.

•Operating temperature: -20 to +70 degrees centigrade

•Storage temperature: -30 to +80 degrees centigrade

•Contrast ratio: 500

•Average brightness: 250 cd/m²

•Viewing angle (degrees):

Bestellcode:

Bezeichnung:

ROELWEB001

RO WEB CONTROL Osmosis Touchscreen-Verwaltungs- und Programmierool

SONDC10K10M02

K1 3/8 "Sonde mit 2 m Kabel (Skala 0-2500 µS / cm)

RO-CONTROL LDSN

Steuerung zu Umkehrosmoseanlagen RO-CONTROL LDSN



LDSN: Übertragung elektronischer Steuerungssysteme mit Umkehrosmose Transmission control für Umkehrosmoseanlagen. Lieferung ohne die Leitfähigkeitssonde. Mikroprozessor gebaut. LCD-Bildschirm. IP65-Gehäuse zur Verfügung oder Rack-Format 180x220x80 mm. Lesen des Eingangs- und Ausgangsleitfähigkeit. Steuern Sie den Tank. Steuern Sie die Minimal- und Maximaldruck. Steuermembran Spülung. Thermische Steuerdruckpumpe. Fernbedienung des Weichmachers. Erhältlich entweder in der Framework-Version oder in der Version Dose IP 65

Bestellcode:

Bezeichnung:

RO-CONTROL LDSN

Rabatt auf Basis der original EMEC-Preislist

pH METER Rack

pH METER- Rack-pH-Meter



TECHNISCHE EIGENSCHAFTEN

Luftfeuchtigkeit: max. 90% ohne Kondensation
 Einsatztemperatur: 5 5 40 ° C
 Lagertemperatur: -10 □ 60 ° C
 Netzspannung 24 VDC, +/- 5%, max. 1,5 VA
 Ausgänge: Einer bei 4-20mA
 Entschädigung: Nein

Bestellcode:	Bezeichnung:
PHMETER4896	Panel pH-Meter 48x96
PHMETERDIN	Panel pH-Meter DIN-Schiene

Rx METER RACK

Rx-Messgerät



** Genauigkeitsangabe neben der Skala: (+/- α +/- β)
 α = ist relativ zum absoluten Wert des Maßes
 β = ist relativ zum vollen Maßstab des Instruments
 Bereichsmessung: -1.000 - +1.000 (+/- 0,2% +/- 0,3%) mV
 Genauigkeit: +/- 1 Lsbit
 Auflösung: 12bit
 Temperaturbereich: 0 bis 100 ° C (+/- 0,5 ° C) bei NTC, -10 bis 130 ° C (+/- 0,5 ° C)
 NTC 10 KOhm; Manuelle Einstellung
 Stromausgänge: Bereich 0 ÷ 20/4 ÷ 20 mA
 Relais: Nummer 2 unabhängig für jeden SetPoint
 Spannungsversorgung 230 VAC 50Hz ± 20%
 Schutzsicherung: 500mA verzögert

Bestellcode:	Bezeichnung:
CONMETER4896	Panel Leitfähigkeitsmessgerät 48x96
CONMETERDIN	Panel Leitfähigkeitsmessgerät DIN-Schiene
RXMETER4896	Panel Rx-Meter 48x96
RXMETERDIN	Panel Rx-Meter DIN-Schiene

SONDE

Leitfähigkeitssonden

Bestellcode:

Bezeichnung:

SONDE

Sonden (Preise auf Anfrage)

MEHRSTUFENPUMPEN ZU UMKEHROSMOSESYSTEME

LOWARA SV FM

LOWARA SVF FM - Vertikale Mehrstufenpumpen aus Edelstahl (Einzelphasig) - PREISE AUF ANFRAGE



Die neuen e-SV-Pumpen garantieren maximale Füllstände Effizienz dank der Kombination eines Systems hydraulisches Design und ein hoher Motor Effizienz (IE3) Technische Daten: Fördermenge bis 160 m³/h Förderhöhe bis 330 m Spannungsversorgung Drehstrom und Wechselstrom 50 und 60 Hz. Leistung Normmotore von 0,37 kW bis 55 kW Max. Betriebsdruck PN25-40 für Baugrößen 1-22SV; PN16, PN25, PN40 für Baugrößen 33-125 SV Temperatur des Fördermediums -30°C bis +120°C Standardausführung Schutzart IP55 Isolationsklasse F Aufrüstung mit Hydrovar® und anderen Frequenzumrichtern möglich (sowohl Pumpen als auch Druckerhöhungsanlagen)

Vorteile. Die Baureihe e-SV umfasst insgesamt 11 Baugrößen, kann kundenspezifisch angepasst werden und deckt damit eine große Bandbreite von Einsatzmöglichkeiten ab. Sie ergänzt hervorragend die Baureihe SV vertikale Mehrstufenpumpe von Lowara, die damit noch flexibler einsetzbar ist. Durch die weltweit fünf Produktionsstandorte wird schnelle Lieferzeit und zügige Serviceabwicklung gewährleistet. Einsatzgebiete. Wasserversorgung und Druckerhöhung Wasserbehandlung Industrie Bewässerung, auch in der Landwirtschaft Heizung, Kühlung und Klimatisierung

Bestellcode:	Bezeichnung:
1016L1831	1SV02F003M ELP 220-240 50
1016L1841	1SV03F003M ELP 220-240 50
1016L1851	1SV04F003M ELP 220-240 50
1016L1861	1SV05F003M ELP 220-240 50
1016L1871	1SV06F003M ELP 220-240 50
1016L1881	1SV07F003M ELP 220-240 50
1016L1891	1SV08F005M ELP 220-240 50
1016L1901	1SV09F005M ELP 220-240 50
1016L1911	1SV10F005M ELP 220-240 50
1016L1921	1SV11F005M ELP 220-240 50
1016L1931	1SV12F007M ELP 220-240 50
1016L1941	1SV13F007M ELP 220-240 50
1016L1961	1SV15F007M ELP 220-240 50
1016L1981	1SV17F011M ELP 220-240 50
1016L2001	1SV19F011M ELP 220-240 50
1016L2031	1SV22F011M ELP 220-240 50
1016L2061	1SV25F015M ELP 220-240 50
1016L2081	1SV27F015M ELP 220-240 50
1016L2111	1SV30F015M ELP 220-240 50
1016L2131	1SV32F022M ELP 220-240 50
1016L2151	1SV34F022M ELP 220-240 50
1016L2181	1SV37F022M ELP 220-240 50
1016L2231	3SV02F003M ELP 220-240 50
1016L2241	3SV03F003M ELP 220-240 50

1016L2251	3SV04F003M	ELP 220-240 50
1016L2261	3SV05F005M	ELP 220-240 50
1016L2271	3SV06F005M	ELP 220-240 50
1016L2281	3SV07F007M	ELP 220-240 50
1016L2291	3SV08F007M	ELP 220-240 50
1016L2301	3SV09F011M	ELP 220-240 50
1016L2311	3SV10F011M	ELP 220-240 50
1016L2321	3SV11F011M	ELP 220-240 50
1016L2331	3SV12F011M	ELP 220-240 50
1016L2341	3SV13F015M	ELP 220-240 50
1016L2351	3SV14F015M	ELP 220-240 50
1016L2371	3SV16F015M	ELP 220-240 50
1016L2401	3SV19F022M	ELP 220-240 50
1016L2421	3SV21F022M	ELP 220-240 50
1016L2441	3SV23F022M	ELP 220-240 50
1016L2461	3SV25F022M	ELP 220-240 50
1016L2511	5SV02F003M	ELP 220-240 50
1016L2521	5SV03F005M	ELP 220-240 50
1016L2531	5SV04F005M	ELP 220-240 50
1016L2541	5SV05F007M	ELP 220-240 50
1016L2551	5SV06F011M	ELP 220-240 50
1016L2561	5SV07F011M	ELP 220-240 50
1016L2571	5SV08F011M	ELP 220-240 50
1016L2581	5SV09F015M	ELP 220-240 50
1016L2591	5SV10F015M	ELP 220-240 50
1016L2601	5SV11F015M	ELP 220-240 50
1016L2611	5SV12F022M	ELP 220-240 50
1016L2621	5SV13F022M	ELP 220-240 50
1016L2631	5SV14F022M	ELP 220-240 50
1016L2641	5SV15F022M	ELP 220-240 50
1016L2651	5SV16F022M	ELP 220-240 50
1016L2691	10SV01F007M	ELP 220-240 50
1016L2701	10SV02F007M	ELP 220-240 50
1016L2711	10SV03F011M	ELP 220-240 50
1016L2721	10SV04F015M	ELP 220-240 50
1016L2731	10SV05F022M	ELP 220-240 50
1016L2741	10SV06F022M	ELP 220-240 50
1016L2781	15SV01F011M	ELP 220-240 50
1016L2791	15SV02F022M	ELP 220-240 50
1016L2831	22SV01F011M	ELP 220-240 50
1016L2841	22SV02F022M	ELP 220-240 50

LOWARA SV FT

LOWARA SVF T- Vertikale Mehrstufenpumpen aus Edelstahl (Dreiphasig) - PREISE AUF ANFRAGE



Die neuen e-SV-Pumpen garantieren maximale Füllstände Effizienz dank der Kombination eines Systems hydraulisches Design und ein hoher Motor Effizienz (IE3) Technische Daten: Fördermenge bis 160 m³/h Förderhöhe bis 330 m Spannungsversorgung Drehstrom und Wechselstrom 50 und 60 Hz. Leistung Normmotore von 0,37 kW bis 55 kW Max. Betriebsdruck PN25-40 für Baugrößen 1-22SV; PN16, PN25, PN40 für Baugrößen 33-125 SV Temperatur des Fördermediums -30°C bis +120°C Standardausführung Schutzart IP55 Isolationsklasse F Aufrüstung mit Hydrovar® und anderen Frequenzumrichtern möglich (sowohl Pumpen als auch Druckerhöhungsanlagen)

Vorteile. Die Baureihe e-SV™ umfasst insgesamt 11 Baugrößen, kann kundenspezifisch angepasst werden und deckt damit eine große Bandbreite von Einsatzmöglichkeiten ab. Sie ergänzt hervorragend die Baureihe SV vertikale Mehrstufenpumpe von Lowara, die damit noch flexibler einsetzbar ist. Durch die weltweit fünf Produktionsstandorte wird schnelle Lieferzeit und zügige Serviceabwicklung gewährleistet. Einsatzgebiete. Wasserversorgung und Druckerhöhung Wasserbehandlung Industrie Bewässerung, auch in der Landwirtschaft Heizung, Kühlung und Klimatisierung

Bestellcode:	Bezeichnung:	
1016L0011	1SV02F003T	ELP 23/40
1016L0021	1SV03F003T	ELP 23/40
1016L0031	1SV04F003T	ELP 23/40
1016L0041	1SV05F003T	ELP 23/40
1016L0051	1SV06F003T	ELP 23/40
1016L0061	1SV07F003T	ELP 23/40
1016L0071	1SV08F005T	ELP 23/40
1016L0081	1SV09F005T	ELP 23/40
1016L0091	1SV10F005T	ELP 23/40
1016L0101	1SV11F005T	ELP 23/40
1016L0421	3SV02F003T	ELP 23/40
1016L0431	3SV03F003T	ELP 23/40
1016L0441	3SV04F003T	ELP 23/40
1016L0451	3SV05F005T	ELP 23/40
1016L0461	3SV06F005T	ELP 23/40
1016L0791	5SV02F003T	ELP 23/40
1016L0801	5SV03F005T	ELP 23/40
1016L0811	5SV04F005T	ELP 23/40
1016LC111	1SV12F007T/D	ELP 23/40
1016LC121	1SV13F007T/D	ELP 23/40
1016LC141	1SV15F007T/D	ELP 23/40
1016LC161	1SV17F011T/D	ELP 23/40
1016LC181	1SV19F011T/D	ELP 23/40
1016LC211	1SV22F011T/D	ELP 23/40
1016LC241	1SV25F015T/D	ELP 23/40
1016LC261	1SV27F015T/D	ELP 23/40

1016LC291	1SV30F015T/D	ELP 23/40
1016LC311	1SV32F022T/D	ELP 23/40
1016LC331	1SV34F022T/D	ELP 23/40
1016LC361	1SV37F022T/D	ELP 23/40
1016LC471	3SV07F007T/D	ELP 23/40
1016LC481	3SV08F007T/D	ELP 23/40
1016LC491	3SV09F011T/D	ELP 23/40
1016LC501	3SV10F011T/D	ELP 23/40
1016LC511	3SV11F011T/D	ELP 23/40
1016LC521	3SV12F011T/D	ELP 23/40
1016LC531	3SV13F015T/D	ELP 23/40
1016LC541	3SV14F015T/D	ELP 23/40
1016LC561	3SV16F015T/D	ELP 23/40
1016LC591	3SV19F022T/D	ELP 23/40
1016LC611	3SV21F022T/D	ELP 23/40
1016LC631	3SV23F022T/D	ELP 23/40
1016LC651	3SV25F022T/D	ELP 23/40
1016LC671	3SV27F030T/D	ELP 23/40
1016LC691	3SV29F030T/D	ELP 23/40
1016LC711	3SV31F030T/D	ELP 23/40
1016LC731	3SV33F030T/D	ELP 23/40
1016LC821	5SV05F007T/D	ELP 23/40
1016LC831	5SV06F011T/D	ELP 23/40
1016LC841	5SV07F011T/D	ELP 23/40
1016LC851	5SV08F011T/D	ELP 23/40
1016LC861	5SV09F015T/D	ELP 23/40
1016LC871	5SV10F015T/D	ELP 23/40
1016LC881	5SV11F015T/D	ELP 23/40
1016LC891	5SV12F022T/D	ELP 23/40
1016LC901	5SV13F022T/D	ELP 23/40
1016LC911	5SV14F022T/D	ELP 23/40
1016LC921	5SV15F022T/D	ELP 23/40
1016LC931	5SV16F022T/D	ELP 23/40
1016LC951	5SV18F030T/D	ELP 23/40
1016LC981	5SV21F030T/D	ELP 23/40
1016LD001	5SV23F040T/D	ELP 40/69
1016LD021	5SV25F040T/D	ELP 40/69
1016LD051	5SV28F040T/D	ELP 40/69
1016LD071	5SV30F055T/D	ELP 40/69
1016LD101	5SV33F055T/D	ELP 40/69
1016LD151	10SV01F007T/D	ELP 23/40
1016LD161	10SV02F007T/D	ELP 23/40
1016LD171	10SV03F011T/D	ELP 23/40
1016LD181	10SV04F015T/D	ELP 23/40
1016LD191	10SV05F022T/D	ELP 23/40
1016LD201	10SV06F022T/D	ELP 23/40
1016LD211	10SV07F030T/D	ELP 23/40
1016LD221	10SV08F030T/D	ELP 23/40

1016LD231	10SV09F040T/D	ELP 40/69
1016LD241	10SV10F040T/D	ELP 40/69
1016LD251	10SV11F040T/D	ELP 40/69
1016LD271	10SV13F055T/D	ELP 40/69
1016LD291	10SV15F055T/D	ELP 40/69
1016LD311	10SV17F075T/D	ELP 40/69
1016LD321	10SV18F075T/D	ELP 40/69
1016LD341	10SV20F075T/D	ELP 40/69
1016LD351	10SV21F110T/D	ELP 40/69
1016LD401	15SV01F011T/D	ELP 23/40
1016LD411	15SV02F022T/D	ELP 23/40
1016LD421	15SV03F030T/D	ELP 23/40
1016LD431	15SV04F040T/D	ELP 40/69
1016LD441	15SV05F040T/D	ELP 40/69
1016LD451	15SV06F055T/D	ELP 40/69
1016LD461	15SV07F055T/D	ELP 40/69
1016LD471	15SV08F075T/D	ELP 40/69
1016LD481	15SV09F075T/D	ELP 40/69
1016LD491	15SV10F110T/D	ELP 40/69
1016LD501	15SV11F110T/D	ELP 40/69
1016LD521	15SV13F110T/D	ELP 40/69
1016LD541	15SV15F150T/D	ELP 40/69
1016LD561	15SV17F150T/D	ELP 40/69
1016LD611	22SV01F011T/D	ELP 23/40
1016LD621	22SV02F022T/D	ELP 23/40
1016LD631	22SV03F030T/D	ELP 23/40
1016LD641	22SV04F040T/D	ELP 40/69
1016LD651	22SV05F055T/D	ELP 40/69
1016LD661	22SV06F075T/D	ELP 40/69
1016LD671	22SV07F075T/D	ELP 40/69
1016LD681	22SV08F110T/D	ELP 40/69
1016LD691	22SV09F110T/D	ELP 40/69
1016LD701	22SV10F110T/D	ELP 40/69
1016LD721	22SV12F150T/D	ELP 40/69
1016LD741	22SV14F150T/D	ELP 40/69
1016LD771	22SV17F185T/D	ELP 40/69

LOWARA SVH F2

LOWARA SVH F2 - Vertikale Mehrstufenpumpen aus Edelstahl mit Wechselrichter(Einzelphasig) - PREISE AUF ANFRAGE



Die neuen e-SV-Pumpen garantieren maximale Füllstände Effizienz dank der Kombination eines Systems hydraulisches Design und ein hoher Motor Effizienz (IE3) Technische Daten: Fördermenge bis 160 m³/h Förderhöhe bis 330 m Spannungsversorgung Drehstrom und Wechselstrom 50 und 60 Hz. Leistung Normmotore von 0,37 kW bis 55 kW Max. Betriebsdruck PN25-40 für Baugrößen 1-22SV; PN16, PN25, PN40 für Baugrößen 33-125 SV Temperatur des Fördermediums -30°C bis +120°C Standardausführung Schutzart IP55 Isolationsklasse F Aufrüstung mit Hydrovar® und anderen Frequenzumrichtern möglich (sowohl Pumpen als auch Druckerhöhungsanlagen

Vorteile. Die Baureihe e-SV umfasst insgesamt 11 Baugrößen, kann kundenspezifisch angepasst werden und deckt damit eine große Bandbreite von Einsatzmöglichkeiten ab. Sie ergänzt hervorragend die Baureihe SV vertikale Mehrstufenpumpe von Lowara, die damit noch flexibler einsetzbar ist. Durch die weltweit fünf Produktionsstandorte wird schnelle Lieferzeit und zügige Serviceabwicklung gewährleistet. Einsatzgebiete. Wasserversorgung und Druckerhöhung Wasserbehandlung Industrie Bewässerung, auch in der Landwirtschaft Heizung, Kühlung und Klimatisierung

Bestellcode:	Bezeichnung:
102830231	1SVH08F005T/2
102830261	1SVH09F005T/2
102830291	1SVH10F005T/2
102830321	1SVH11F005T/2
102830351	1SVH12F007T/2
102830381	1SVH13F007T/2
102830441	1SVH15F007T/2
102830501	1SVH17F011T/2
102830561	1SVH19F011T/2
102830651	1SVH22F011T/2
102830741	1SVH25F015T/2
102831251	3SVH05F005T/2
102831281	3SVH06F005T/2
102831311	3SVH07F007T/2
102831341	3SVH08F007T/2
102831371	3SVH09F011T/2
102831401	3SVH10F011T/2
102831431	3SVH11F011T/2
102831461	3SVH12F011T/2
102831491	3SVH13F015T/2
102831521	3SVH14F015T/2
102831581	3SVH16F015T/2
102832181	5SVH03F005T/2
102832211	5SVH04F005T/2
102832241	5SVH05F007T/2
102832271	5SVH06F011T/2

102832301	5SVH07F011T/2
102832331	5SVH08F011T/2
102832361	5SVH09F015T/2
102832391	5SVH10F015T/2
102832421	5SVH11F015T/2
102832541	5SVH15F022T/2
102832571	5SVH16F022T/2
102833061	10SVH01F007T/2
102833091	10SVH02F007T/2
102833121	10SVH03F011T/2
102833151	10SVH04F015T/2
102833181	10SVH05F022T/2
102833211	10SVH06F022T/2
102833591	15SVH01F011T/2
102833941	22SVH01F011T/2

LOWARA SVH F4

LOWARA SVH F4 -Vertikale Mehrstufenpumpen aus Edelstahl mit Wechselrichter(Dreiphasig) - PREISE AUF ANFRAGE



Die neuen e-SV-Pumpen garantieren maximale Füllstände Effizienz dank der Kombination eines Systems hydraulisches Design und ein hoher Motor Effizienz (IE3) Technische Daten: Fördermenge bis 160 m³/h Förderhöhe bis 330 m Spannungsversorgung Drehstrom und Wechselstrom 50 und 60 Hz. Leistung Normmotore von 0,37 kW bis 55 kW Max. Betriebsdruck PN25-40 für Baugrößen 1-22SV; PN16, PN25, PN40 für Baugrößen 33-125 SV Temperatur des Fördermediums -30°C bis +120°C Standardausführung Schutzart IP55 Isolationsklasse F Aufrüstung mit Hydrovar® und anderen Frequenzumrichtern möglich (sowohl Pumpen als auch Druckerhöhungsanlagen)

Vorteile. Die Baureihe e-SV umfasst insgesamt 11 Baugrößen, kann kundenspezifisch angepasst werden und deckt damit eine große Bandbreite von Einsatzmöglichkeiten ab. Sie ergänzt hervorragend die Baureihe SV vertikale Mehrstufenpumpe von Lowara, die damit noch flexibler einsetzbar ist. Durch die weltweit fünf Produktionsstandorte wird schnelle Lieferzeit und zügige Serviceabwicklung gewährleistet. Einsatzgebiete. Wasserversorgung und Druckerhöhung Wasserbehandlung Industrie Bewässerung, auch in der Landwirtschaft Heizung, Kühlung und Klimatisierung

Bestellcode:	Bezeichnung:
102830221	1SVH08F005T/4
102830251	1SVH09F005T/4
102830281	1SVH10F005T/4
102830311	1SVH11F005T/4
102830341	1SVH12F007T/4
102830371	1SVH13F007T/4
102830431	1SVH15F007T/4
102830491	1SVH17F011T/4
102830551	1SVH19F011T/4
102830641	1SVH22F011T/4
102830731	1SVH25F015T/4

102830791	1SVH27F015T/4
102830881	1SVH30F015T/4
102830941	1SVH32F022T/4
102831001	1SVH34F022T/4
102831091	1SVH37F022T/4
102831241	3SVH05F005T/4
102831271	3SVH06F005T/4
102831301	3SVH07F007T/4
102831331	3SVH08F007T/4
102831361	3SVH09F011T/4
102831391	3SVH10F011T/4
102831421	3SVH11F011T/4
102831451	3SVH12F011T/4
102831481	3SVH13F015T/4
102831511	3SVH14F015T/4
102831571	3SVH16F015T/4
102831661	3SVH19F022T/4
102831721	3SVH21F022T/4
102831781	3SVH23F022T/4
102831841	3SVH25F022T/4
102831901	3SVH27F030T/4
102831961	3SVH29F030T/4
102832021	3SVH31F030T/4
102832081	3SVH33F030T/4
102832171	5SVH03F005T/4
102832201	5SVH04F005T/4
102832231	5SVH05F007T/4
102832261	5SVH06F011T/4
102832291	5SVH07F011T/4
102832321	5SVH08F011T/4
102832351	5SVH09F015T/4
102832381	5SVH10F015T/4
102832411	5SVH11F015T/4
102832441	5SVH12F022T/4
102832471	5SVH13F022T/4
102832501	5SVH14F022T/4
102832531	5SVH15F022T/4
102832561	5SVH16F022T/4
102832621	5SVH18F030T/4
102832711	5SVH21F030T/4
102832771	5SVH23F040T/4
102832831	5SVH25F040T/4
102832921	5SVH28F040T/4
102832971	5SVH30F055T/4
102833031	5SVH33F055T/4
102833051	10SVH01F007T/4
102833081	10SVH02F007T/4
102833111	10SVH03F011T/4

102833141	10SVH04F015T/4
102833171	10SVH05F022T/4
102833201	10SVH06F022T/4
102833231	10SVH07F030T/4
102833261	10SVH08F030T/4
102833291	10SVH09F040T/4
102833321	10SVH10F040T/4
102833351	10SVH11F040T/4
102833401	10SVH13F055T/4
102833441	10SVH15F055T/4
102833481	10SVH17F075T/4
102833501	10SVH18F075T/4
102833541	10SVH20F075T/4
102833561	10SVH21F110T/4
102833581	15SVH01F011T/4
102833611	15SVH02F022T/4
102833641	15SVH03F030T/4
102833671	15SVH04F040T/4
102833701	15SVH05F040T/4
102833731	15SVH06F055T/4
102833751	15SVH07F055T/4
102833771	15SVH08F075T/4
102833791	15SVH09F075T/4
102833811	15SVH10F110T/4
102833831	15SVH11F110T/4
102833871	15SVH13F110T/4
102833901	15SVH15F150T/4
102833921	15SVH17F150T/4
102833931	22SVH01F011T/4
102833961	22SVH02F022T/4
102833991	22SVH03F030T/4
102834021	22SVH04F040T/4
102834051	22SVH05F055T/4
102834071	22SVH06F075T/4
102834091	22SVH07F075T/4
102834111	22SVH08F110T/4
102834131	22SVH09F110T/4
102834151	22SVH10F110T/4
102834181	22SVH12F150T/4
102834201	22SVH14F150T/4
102834231	22SVH17F185T/4

LOWARA HM SM

LOWARA HM SM - Horizontale Mehrstufenpumpen aus Edelstahl(Einzelphasig) - PREISE AUF ANFRAGE



NEUE e-HM-Serie: moderne, robuste und breitere Palette
Das hydraulische Design in Kombination mit IE3-Motoren garantiert minimale Betriebskosten. Der neue Pumpenkörper, hochwertige Lager und die Verwendung von Edelstahl sorgen für eine lange Lebensdauer. Die hocheffiziente Hydraulik und der Motor in Kombination mit dem neuen Pumpenkörper reduzieren die Geräuschentwicklung auf ein Minimum. E-HM für Wohnanwendungen: zuverlässige Wasserversorgung für alle Gebäudetypen; vom Einfamilienhaus bis zur 10-stöckigen Wohnanlage. Das neue e-HM ist in mehreren Versionen erhältlich:

Kompaktpumpe
Ein / Aus-System mit Druckschalter und Druckbehälter Drucksystem, das von der elektronischen Steuerung von Genyo gesteuert wird Konstantdrucksystem mit Pumpe mit variabler Drehzahl e-HM für industrielle Anwendungen: Komplettes Angebot für zahlreiche Anwendungen wie die Wasch- und Reinigungsindustrie, die Wasseraufbereitung und Prozesse in der Lebensmittelindustrie. AISI 304 oder 316 Elektrolytisches Polieren und Passivieren Kompakte und hocheffiziente Versionen Optionen bei der Auswahl von Gleitringdichtungen und Ops Technische Daten Durchflussmenge: bis zu 29 m³ / h Kopf: bis zu 160 m Stromversorgung: einphasig und dreiphasig 50 und 60 Hz Leistung: von 0,30 kW bis 5,50 kW Maximaler Druck: 16 bar Flüssigkeitstemperatur von -10 ° C bis 120 ° C.

Bestellcode:	Bezeichnung:
104605251	1HM06S05M5HVBE ELP 220-240 50
104605261	1HM07S05M5HVBE ELP 220-240 50
104605271	1HM08S05M5HVBE ELP 220-240 50
104605281	1HM09S05M5HVBE ELP 220-240 50
104605301	1HM11S05M5HVBE ELP 220-240 50
104605311	1HM12S05M5HVBE ELP 220-240 50
104605331	1HM14S07M5HVBE ELP 220-240 50
104605351	1HM16S07M5HVBE ELP 220-240 50
104605371	1HM18S07M5HQBE ELP 220-240 50
104605391	1HM20S09M5HQBE ELP 220-240 50
104605411	1HM22S09M5HQBE ELP 220-240 50
104605441	1HM25S11M5HQBE ELP 220-240 50
104605511	3HM03S05M5HVBE ELP 220-240 50
104605521	3HM04S05M5HVBE ELP 220-240 50
104605531	3HM05S05M5HVBE ELP 220-240 50
104605541	3HM06S05M5HVBE ELP 220-240 50
104605551	3HM07S05M5HVBE ELP 220-240 50
104605561	3HM08S07M5HVBE ELP 220-240 50
104605571	3HM09S07M5HVBE ELP 220-240 50
104605581	3HM10S07M5HVBE ELP 220-240 50
104605591	3HM11S09M5HVBE ELP 220-240 50
104605601	3HM12S09M5HVBE ELP 220-240 50
104605611	3HM13S11M5HVBE ELP 220-240 50
104605621	3HM14S11M5HQBE ELP 220-240 50
104605641	3HM16S15M5HQBE ELP 220-240 50

104605651	3HM17S15M5HQBE ELP 220-240 50
104605671	3HM19S15M5HQBE ELP 220-240 50
104605691	3HM21S22M5HQBE ELP 220-240 50
104605751	5HM02S05M5HVBE ELP 220-240 50
104605761	5HM03S05M5HVBE ELP 220-240 50
104605771	5HM04S05M5HVBE ELP 220-240 50
104605781	5HM05S07M5HVBE ELP 220-240 50
104605791	5HM06S07M5HVBE ELP 220-240 50
104605801	5HM07S09M5HVBE ELP 220-240 50
104605811	5HM08S09M5HVBE ELP 220-240 50
104605821	5HM09S11M5HVBE ELP 220-240 50
104605831	5HM10S15M5HVBE ELP 220-240 50
104605841	5HM11S15M5HVBE ELP 220-240 50
104605851	5HM12S15M5HVBE ELP 220-240 50
104605861	5HM13S22M5HVBE ELP 220-240 50
104605871	5HM14S22M5HQBE ELP 220-240 50
104605881	5HM15S22M5HQBE ELP 220-240 50
104605901	5HM17S22M5HQBE ELP 220-240 50
104606001	10HM02S11M5HVBE ELP 220-240 50
104606011	10HM03S11M5HVBE ELP 220-240 50
104606021	10HM04S15M5HVBE ELP 220-240 50
104606031	10HM05S22M5HVBE ELP 220-240 50
104606041	10HM06S22M5HVBE ELP 220-240 50
104606171	15HM02S15M5HVBE ELP 220-240 50
104606181	15HM03S22M5HVBE ELP 220-240 50
104606281	22HM02S22M5HVBE ELP 220-240 50

LOWARA HM ST

LOWARA HM ST - Horizontale Mehrstufenpumpen aus Edelstahl (Dreiphasig) - PREISE AUF ANFRAGE



NEUE e-HM-Serie: moderne, robuste und breitere Palette
Das hydraulische Design in Kombination mit IE3-Motoren garantiert minimale Betriebskosten. Der neue Pumpenkörper, hochwertige Lager und die Verwendung von Edelstahl sorgen für eine lange Lebensdauer. Die hocheffiziente Hydraulik und der Motor in Kombination mit dem neuen Pumpenkörper reduzieren die Geräuschentwicklung auf ein Minimum. E-HM für Wohnanwendungen: zuverlässige Wasserversorgung für alle Gebäudetypen; vom Einfamilienhaus bis zur 10-stöckigen Wohnanlage. Das neue e-HM ist in mehreren Versionen erhältlich:

Kompaktpumpe
Ein / Aus-System mit Druckschalter und Druckbehälter Drucksystem, das von der elektronischen Steuerung von Genyo gesteuert wird Konstantdrucksystem mit Pumpe mit variabler Drehzahl e-HM für industrielle Anwendungen: Komplettes Angebot für zahlreiche Anwendungen wie die Wasch- und Reinigungsindustrie, die Wasseraufbereitung und Prozesse in der Lebensmittelindustrie. AISI 304 oder 316 Elektrolytisches Polieren und Passivieren Kompakte und hocheffiziente Versionen Optionen bei der Auswahl von Gleitringdichtungen und Ops Technische Daten Durchflussmenge: bis zu 29 m³ / h Kopf: bis zu 160 m Stromversorgung: einphasig und dreiphasig 50 und 60 Hz Leistung: von 0,30 kW bis 5,50 kW Maximaler Druck: 16 bar Flüssigkeitstemperatur von -10 ° C bis 120 ° C.

Bestellcode:	Bezeichnung:	
104604011	1HM02S03T5RVBE	ELP 23/40
104604021	1HM03S03T5RVBE	ELP 23/40
104604031	1HM04S03T5RVBE	ELP 23/40
104604041	1HM05S03T5RVBE	ELP 23/40
104604051	1HM06S03T5RVBE	ELP 23/40
104604061	1HM07S05T5RVBE	ELP 23/40
104604071	1HM08S05T5RVBE	ELP 23/40
104604081	1HM09S05T5RVBE	ELP 23/40
104604101	1HM11S05T5RVBE	ELP 23/40
104604111	1HM12S05T5RVBE	ELP 23/40
104604131	1HM14S07T5RVBE	ELP 23/40
104604151	1HM16S07T5RVBE	ELP 23/40
104604171	1HM18S11T5RQBE	ELP 23/40
104604191	1HM20S11T5RQBE	ELP 23/40
104604211	1HM22S11T5RQBE	ELP 23/40
104604241	1HM25S15T5RQBE	ELP 23/40
104604301	3HM02S03T5RVBE	ELP 23/40
104604311	3HM03S03T5RVBE	ELP 23/40
104604321	3HM04S03T5RVBE	ELP 23/40
104604331	3HM05S04T5RVBE	ELP 23/40
104604341	3HM06S05T5RVBE	ELP 23/40
104604351	3HM07S07T5RVBE	ELP 23/40
104604361	3HM08S07T5RVBE	ELP 23/40
104604371	3HM09S11T5RVBE	ELP 23/40
104604381	3HM10S11T5RVBE	ELP 23/40

104604391	3HM11S11T5RVBE	ELP 23/40
104604401	3HM12S11T5RVBE	ELP 23/40
104604411	3HM13S11T5RVBE	ELP 23/40
104604421	3HM14S15T5RQBE	ELP 23/40
104604441	3HM16S15T5RQBE	ELP 23/40
104604451	3HM17S15T5RQBE	ELP 23/40
104604471	3HM19S22T5RQBE	ELP 23/40
104604491	3HM21S22T5RQBE	ELP 23/40
104604551	5HM02S03T5RVBE	ELP 23/40
104604561	5HM03S04T5RVBE	ELP 23/40
104604571	5HM04S05T5RVBE	ELP 23/40
104604581	5HM05S07T5RVBE	ELP 23/40
104604591	5HM06S11T5RVBE	ELP 23/40
104604601	5HM07S11T5RVBE	ELP 23/40
104604611	5HM08S11T5RVBE	ELP 23/40
104604621	5HM09S15T5RVBE	ELP 23/40
104604631	5HM10S15T5RVBE	ELP 23/40
104604641	5HM11S15T5RVBE	ELP 23/40
104604651	5HM12S22T5RVBE	ELP 23/40
104604661	5HM13S22T5RVBE	ELP 23/40
104604671	5HM14S22T5RQBE	ELP 23/40
104604681	5HM15S22T5RQBE	ELP 23/40
104604701	5HM17S30T5RQBE	ELP 23/40
104604721	5HM19S30T5RQBE	ELP 23/40
104604741	5HM21S30T5RQBE	ELP 23/40
104604801	10HM02S07T5RVBE	ELP 23/40
104604811	10HM03S11T5RVBE	ELP 23/40
104604821	10HM04S15T5RVBE	ELP 23/40
104604831	10HM05S22T5RVBE	ELP 23/40
104604841	10HM06S22T5RVBE	ELP 23/40
104604851	10HM07S30T5RVBE	ELP 23/40
104604861	10HM08S30T5RVBE	ELP 23/40
104604871	10HM09S40T5VQBE	ELP 40/69
104604881	10HM10S40T5VQBE	ELP 40/69
104604891	10HM11S40T5VQBE	ELP 40/69
104604901	10HM12S55T5VQBE	ELP 40/69
104604911	10HM13S55T5VQBE	ELP 40/69
104604971	15HM02S15T5RVBE	ELP 23/40
104604981	15HM03S22T5RVBE	ELP 23/40
104604991	15HM04S30T5RVBE	ELP 23/40
104605001	15HM05S40T5VVBE	ELP 40/69
104605011	15HM06S55T5VVBE	ELP 40/69
104605021	15HM07S55T5VVBE	ELP 40/69
104605081	22HM02S22T5RVBE	ELP 23/40
104605091	22HM03S30T5RVBE	ELP 23/40
104605101	22HM04S40T5VVBE	ELP 40/69
104605111	22HM05S55T5VVBE	ELP 40/69

LOWARA HM S ACCESSORI

LOWARA HM AC - Zubehör zu Horizontale Mehrstufenpumpen aus Edelstahl - PREISE AUF ANFRAGE



HM AC -Zubehör zu Horizontale Mehrstufenpumpen aus Edelstahl

Bestellcode:	Bezeichnung:
002110201	MANOM.0-6 D50 OT R1/4" ABS
002161101	PRESS FSG-2(1,4-4,6)RP1/4"ZNT
106111280	IDROS 24L/8B 1" FL ZNT AS-25
109120170	GENYO 8A/F15
109120180	GENYO 8A/F22
167320240	RACC 5VIE R1" NEU L91

LOWARA SV KIT CONTROFLANGE FILETTATE

LOWARA SV Gegenflansche mit Gewinde - PREISE AUF ANFRAGE



Bestellcode:	Bezeichnung:
109398000	KIT FLG 1-3SV RP1" PN25 ZNT
109398010	KIT FLG 5SV RP1"1/4 PN25 ZNT
109398020	KIT FLG 10SV RP1"1/2 PN25 ZNT
109398030	KIT FLG 15-22SV RP2" PN25 ZNT

LOWARA ResiBoost

LOWARA ResiBoost - PREISE AUF ANFRAGE



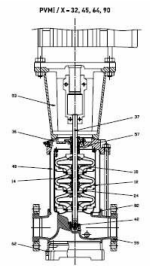
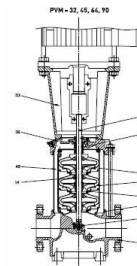
RESIBOOST IST EIN INTELLIGENTES SYSTEM, DAS DIE GESCHWINDIGKEIT DER PUMPE AUTOMATISCH STEUERT UND DEN DRUCK DES KONSTANTEN SYSTEMS BEHÄLT. ResiBoost erlaubt um den Druck unabhängig von der Forderung nach maximalem Komfort konstant zu halten. Die präzise Geschwindigkeitsregelung ermöglicht maximale Energieeinsparungen.

ResiBoost wurde entwickelt, um den Druck unabhängig von den Anforderungen der Benutzer konstant zu halten und maximalen Komfort zu bieten. Die präzise Geschwindigkeitsregelung ermöglicht maximale Energieeinsparungen. Die hochwertigsten Komponenten garantieren jahrelang die hohe Zuverlässigkeit des Systems und den professionellen Betrieb. Das System verfügt über einen integrierten Schutz gegen verschiedene elektrische Anomalien und Anwendungsanomalien. Modularer Betrieb und Rampenstart sorgen für geräuschlosen Betrieb und längere Lebensdauer der Pumpe. Installation und Inbetriebnahme sind sowohl für die Pumpen- als auch für die Wandversion einfach und schnell.

Bestellcode:	Bezeichnung:
109951530	ResiBoost MMA06 DE I Max (A) 6

LOWARA PVMi - Vertical Multistage Centrifugal Pumps

LOWARA PVMi - Mehrstufige vertikale Kreiselpumpen - PREISE AUF ANFRAGE



PVM, PVMi und PVMX sind nicht selbstansaugende mehrstufige vertikale Pumpen in Reihenausführung mit Flansch oder Victaulic-Kupplung mit gleichgroßen Ansaug- und Druckanschlüssen. Stufenausführung mit Laufrädern, Kammern und Druckgehäuse aus rostfreiem Stahl. Der Wellenstumpf der Pumpe und die Welle des Motors nach IEC-Norm sind in Blockausführung direkt gekuppelt. Alle Pumpen sind mit IE3 Motor und mit einer mechanischen Patronendichtung ausgestattet. PVM-, PVMi- und PVMX-Pumpen haben unterschiedliche Baugrößen und verschiedene Anzahlen von Stufen, um den erforderlichen Durchsatz und Druck zu gewährleisten.

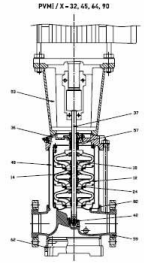
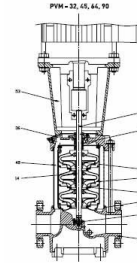
Anwendungen
MEHRSTUFIGE VERTIKALE KREISELPUMPEN
 PVM/PVMi/PVMX

- Wasserversorgung
- Druckerhöhungssysteme
- Wasseraufbereitung/Filtration
- Bewässerung
- Hochdruckreinigung
- Flüssigkeitstransport
- Feuerlöschsysteme
- Kesselspeisung

Bestellcode:	Bezeichnung:
PVMi 1-3-5-10-15-20-32-45- PVMi 1-3-5-10-15-20-32-45-64-90-120-150 (Preise auf Anfrage) 64-90-120-150	

LOWARA PVM - Vertical Multistage Centrifugal Pumps

LOWARA PVM - Mehrstufige vertikale Kreiselpumpen - PREISE AUF ANFRAGE



PVM, PVMI und PVMX sind nicht selbstansaugende mehrstufige vertikale Pumpen in Reihenausführung mit Flansch oder Victaulic-Kupplung mit gleichgroßen Ansaug- und Druckanschlüssen. Stufenausführung mit Laufrädern, Kammern und Druckgehäuse aus rostfreiem Stahl. Der Wellenstumpf der Pumpe und die Welle des Motors nach IEC-Norm sind in Blockausführung direkt gekuppelt. Alle Pumpen sind mit IE3 Motor und mit einer mechanischen Patronendichtung ausgestattet. PVM-, PVMI- und PVMX-Pumpen haben unterschiedliche Baugrößen und verschiedene Anzahlen von Stufen, um den erforderlichen Durchsatz und Druck zu gewährleisten.

- Anwendungen
MEHRSTÜFIGE VERTIKALE KREISELPUMPEN
PVM/PVMI/PVMX
- Wasserversorgung
 - Druckerhöhungssysteme
 - Wasseraufbereitung/Filtration
 - Bewässerung
 - Hochdruckreinigung
 - Flüssigkeitstransport
 - Feuerlöschsysteme
 - Kesselspeisung

Bestellcode:	Bezeichnung:
--------------	--------------

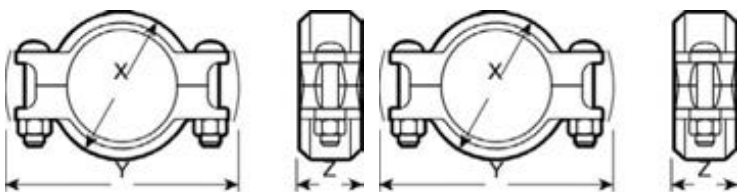
PVM 1-3-5-10-15-20-32-45- 64-90-120-150	PVM 1-3-5-10-15-20-32-45-64-90-120-150 (Preise auf Anfrage)
--	---

PVMX 1-3-5-10-15-20-32-45 64-90-120-150	PVMX 1-3-5-10-15-20-32-45-64-90-120-150 (Preise auf Anfrage)
--	--

VLR/VLRI/VLRX	MEHRSTÜFIGE VERTIKALE KREISELPUMPEN - NOCCHI - Preise auf Anfrage
---------------	---

LOWARA PVM/PVMI/PVMX- Pumps accessories- Victaulic fittings

LOWARA - Zubehör zu Mehrstufige vertikale Kreiselpumpen VICTAULIC Anschluß



Anschluß VICTAULIC

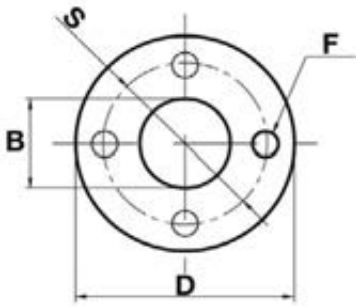
Hinweis: Ein Set besteht aus zwei halb Gelenke, eine Dichtung, Schrauben und Muttern

Bestellcode:	Bezeichnung:
--------------	--------------

ZA011220	Victaulic CPLG 2' PVMI 10/15/20 AISI 304
----------	--

ZA011230	Victaulic CPLG 1'-1/4" PVMX 1/3/5 AISI316 PN80 dim 68-117- 45
----------	---

ZA011240	Victaulic CPLG 2' PVMX 10/15/20 AISI 316
----------	--

PVM/PVMI/PVMX - Pumps accessories CDIN Flanges
LOWARA - Zubehör zu Mehrstufige vertikale Kreiselpumpen - Gegenflansch DIN


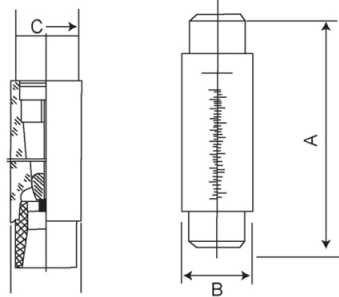
Paar komplette kreisförmigen Flanschen von Schrauben und Dichtungen

Bestellcode:	Bezeichnung:
ZA010970	Rundflanschenpaar mit Schrauben und Dichtungen - Stahl DN25 PN25
ZA010980	Rundflanschenpaar mit Schrauben und Dichtungen - Stahl DN32 PN25
ZA010990	Rundflanschenpaar mit Schrauben und Dichtungen - Stahl DN40 PN25
ZA011000	Rundflanschenpaar mit Schrauben und Dichtungen - Stahl DN25 PN25
ZA011010	Rundflanschenpaar mit Schrauben und Dichtungen - Stahl DN50 PN25
ZA011020	Rundflanschenpaar mit Schrauben und Dichtungen - Stahl DN80 PN25
ZA011030	Rundflanschenpaar mit Schrauben und Dichtungen - Stahl DN100 PN16
ZA011040	Rundflanschenpaar mit Schrauben und Dichtungen - Stahl DN100 PN25
ZA011050	Rundflanschenpaar mit Schrauben und Dichtungen - Edelstahl AISI304 DN25 PN25
ZA011060	Rundflanschenpaar mit Schrauben und Dichtungen - Edelstahl AISI304 DN32 PN25
ZA011070	Rundflanschenpaar mit Schrauben und Dichtungen - Edelstahl AISI304 DN40 PN25
ZA011080	Rundflanschenpaar mit Schrauben und Dichtungen - Edelstahl AISI304 DN50 PN25
ZA011090	Rundflanschenpaar mit Schrauben und Dichtungen - Edelstahl AISI304 DN65 PN25
ZA011100	Rundflanschenpaar mit Schrauben und Dichtungen - Edelstahl AISI304 DN80 PN25
ZA011110	Rundflanschenpaar mit Schrauben und Dichtungen - Edelstahl AISI304 D100 PN16
ZA011120	Rundflanschenpaar mit Schrauben und Dichtungen - Edelstahl AISI304 DN100 PN25
ZA011130	Rundflanschenpaar mit Schrauben und Dichtungen - Edelstahl AISI316 DN25 PN25
ZA011140	Rundflanschenpaar mit Schrauben und Dichtungen - Edelstahl AISI316 DN32 PN25
ZA011150	Rundflanschenpaar mit Schrauben und Dichtungen - Edelstahl AISI316 DN40 PN25
ZA011160	Rundflanschenpaar mit Schrauben und Dichtungen - Edelstahl AISI316 DN50 PN25
ZA011170	Rundflanschenpaar mit Schrauben und Dichtungen - Edelstahl AISI316 DN65 PN25
ZA011180	Rundflanschenpaar mit Schrauben und Dichtungen - Edelstahl AISI316 DN80 PN25
ZA011190	Rundflanschenpaar mit Schrauben und Dichtungen - Edelstahl AISI316 DN100 PN16
ZA011200	Rundflanschenpaar mit Schrauben und Dichtungen - Edelstahl AISI316 DN100 PN25

DURCHFLUSSMESSER

ROFM-LZTG

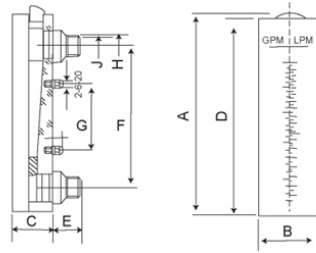
Runde oder quadratische röhrenförmige axiale Durchflussmesser



Bestellcode:	Bezeichnung:
FMLZT001GR	Röhrenförmig axialer Durchflussmesser 1 GPM Baureihe FML Typ G
FMLZT001GS	Röhrenförmig viereckiges axialer Durchflussmesser 1 GPM Baureihe FML Typ G
FMLZT002GR	Röhrenförmig axialer Durchflussmesser 2 GPM Baureihe FML Typ G
FMLZT002GS	Röhrenförmig viereckiges axialer Durchflussmesser 2 GPM Baureihe FML Typ G
FMLZT005GR	Röhrenförmig axialer Durchflussmesser 5 GPM Baureihe FML Typ G
FMLZT005GS	Röhrenförmig viereckiges axialer Durchflussmesser 5 GPM Baureihe FML Typ G
FMLZT005GSxxx	Röhrenförmig axialer Durchflussmesser 5 GPM Baureihe FML Typ G
FMLZT010GR	Röhrenförmig axialer Durchflussmesser 10 GPM Baureihe FML Typ G
FMLZT010GS	Röhrenförmig viereckiges axialer Durchflussmesser 10 GPM Baureihe FML Typ G
FMLZT016GR	Röhrenförmig axialer Durchflussmesser 16 GPM Baureihe FML Typ G
FMLZT016GS	Röhrenförmig viereckiges axialer Durchflussmesser 16 GPM Baureihe FML Typ G
FMLZT020GR	Röhrenförmig axialer Durchflussmesser 20 GPM Baureihe FML Typ G
FMLZT020GS	Röhrenförmig viereckiges axialer Durchflussmesser 20 GPM Baureihe FML Typ G
FMLZT035GR	Röhrenförmig axialer Durchflussmesser 20 GPM Baureihe FML Typ G
FMLZT035GS	Röhrenförmig viereckiges axialer Durchflussmesser 35 GPM Baureihe FML Typ G
FMLZT040GR	Röhrenförmig axialer Durchflussmesser 20 GPM Baureihe FML Typ G
FMLZT040GS	Röhrenförmig viereckiges axialer Durchflussmesser 40 GPM Baureihe FML Typ G
FMLZT060GR	Röhrenförmig axialer Durchflussmesser 20 GPM Baureihe FML Typ G
FMLZT060GS	Röhrenförmig viereckiges axialer Durchflussmesser 60 GPM Baureihe FML Typ G
FMLZT100GR	Röhrenförmig axialer Durchflussmesser 100 GPM Baureihe FML Typ G
FMLZT100GS	Röhrenförmig viereckiges axialer Durchflussmesser 100 GPM Baureihe FML Typ G
FMLZT150GR	Röhrenförmig axialer Durchflussmesser 150 GPM Baureihe FML Typ G
FMLZT150GS	Röhrenförmig viereckiges axialer Durchflussmesser 150 GPM Baureihe FML Typ G
FMLZT200GR	Röhrenförmig axialer Durchflussmesser 200 GPM Baureihe FML Typ G
FMLZT200GS	Röhrenförmig viereckiges axialer Durchflussmesser 200 GPM Baureihe FML Typ G

ROFM-LZTM

Platten-Winkeldurchflussmesser



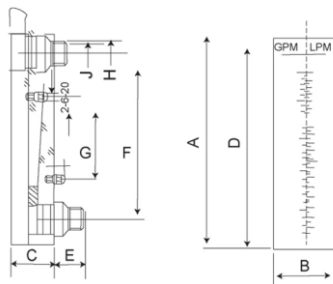
Bestellcode:

Bezeichnung:

FMLZT001M	Röhrenförmig viereckiges Durchflussmesser Panel Typ 1 GPM Baureihe FML Typ M
FMLZT002M	Röhrenförmig viereckiges Durchflussmesser Panel Typ 2 GPM Baureihe FML Typ M
FMLZT005M	Röhrenförmig viereckiges Durchflussmesser Panel Typ 5 GPM Baureihe FML Typ M
FMLZT010M	Röhrenförmig viereckiges Durchflussmesser Panel Typ 10 GPM Baureihe FML Typ M
FMLZT035M	Röhrenförmig viereckiges Durchflussmesser Panel Typ 35 GPM Baureihe FML Typ M
FMLZT040M	Röhrenförmig viereckiges Durchflussmesser Panel Typ 40 GPM Baureihe FML Typ M
FMLZT050M	Röhrenförmig viereckiges Durchflussmesser Panel Typ 50 GPM Baureihe FML Typ M

ROFM-LZTMV

Platten-Winkeldurchflussmesser mit Ventil



Bestellcode:

Bezeichnung:

FMLZT001MV	Röhrenförmig viereckiges Durchflussmesser Panel Typ 1 GPM aufstellbar Baureihe FML Typ MV
FMLZT002MV	Röhrenförmig viereckiges Durchflussmesser Panel Typ 2 GPM aufstellbar Baureihe FML Typ MV
FMLZT005MV	Röhrenförmig viereckiges Durchflussmesser Panel Typ 5 GPM aufstellbar Baureihe FML Typ MV
FMLZT010MV	Röhrenförmig viereckiges Durchflussmesser Panel Typ 10 GPM aufstellbar Baureihe FML Typ MV
FMLZT020MV	Röhrenförmig viereckiges Durchflussmesser Panel Typ 20 GPM aufstellbar Baureihe FML Typ MV

MANOMETER FÜR INDUSTRIELLE UO-ANLAGEN

AC O/I PG Inox Back

Manometer Edelstahl Gehäuse Anschluß rückseitig



Ölmanometer mit Glycerin, mit Edelstahlgehäuse, Anschluß rückseitig, Rückwand-Montage

Bestellcode:	Bezeichnung:
PGF63OXB10R02T	Öldruckmanometer Ø63 m.Glycerinfüll Gehäuse Edelstahl S304 0-10 bar Anschluß ¼" hinten aus Messing
PGF63OXB16R02T	Öldruckmanometer Ø 63 m.Glycerinfüll Gehäuse Edelstahl S304 0-16 bar Anschluß ¼" hinten aus Messing
PGF63OXB25R02T	Öldruckmanometer Ø63 m.Glycerinfüll Gehäuse Edelstahl S304 0-25 bar Anschluß ¼" hinten aus Messing

AC O/I PG Inox Radial

Manometer Edelstahl Gehäuse Anschluß radial



Ölmanometer mit Glycerin, mit Edelstahlgehäuse, Anschluß radial

Bestellcode:	Bezeichnung:
PGV63OXB10R02T	Öldruckmanometer Ø63 m.Glycerinfüll Gehäuse Edelstahl S304 0-10 bar Anschluß ¼" radial aus Messing
PGV63OXB16R02T	Öldruckmanometer Ø 63 m.Glycerinfüll Gehäuse Edelstahl S304 0-16 bar Anschluß ¼" radial aus Messing
PGV63OXB25R02T	Öldruckmanometer Ø63 m.Glycerinfüll Gehäuse Edelstahl S304 0-25 bar Anschluß ¼" radial aus Messing

AC O/I Micro - Needle valve - brass

Nadelventile - Baureihe Micro



Bestellcode:	Bezeichnung:
RSOT58A104FFST	Durchflussregler-Nadelventil MicroP aus Messing Eingang/Ausgang Anschl. 3/8" Innengewinde

AC O/I Micro - Needle valve - plastic

Nadelventile - Baureihe Micro - Kunststoff



Bestellcode:	Bezeichnung:
RSPLACA104FFST	Durchflussregler-Nadelventil MicroP Polyacetal Eingang / Ausgang 1/4 "Bajonetttschnell
RSPLACSUPP	Durchflussregler-Nadelventil Micro Polyacetal Eingang / Ausgang 6 mm Bajonetttschnell

AC O/I RO-FV

RO Zubehör - Kunststoffventile

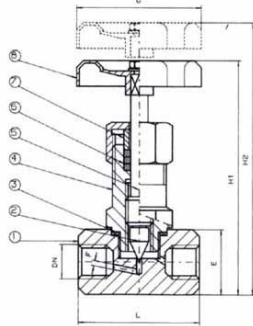


Bestellcode:	Bezeichnung:
ROFLV014QF	Kunststoffventil gerade 1/4 "Schlauch, beidseitig schnell montierbar
ROFLV038D	Kunststoffventil gerade 3/8 " IG

NADELVENTILE

Rubinetti a spillo-Needle valve NV03-S Series

Nadelventile aus Edelstahl AISI316L NV03-S Series



DIMENSIONI / DIMENSIONS

	1/4"	3/8"	1/2"	3/4"	1"	1.1/4"	1.1/2"	2"
DN	8	10	15	20	25	32	40	50
L	60	60	60	70	75	90	100	120
F	5	6	6	7.5	9	11.5	16	19
E	30	30	30	35	40	50	60	70
G	70	70	70	70	80	90	125	125
H1	115	115	115	118	136	165	175	185
H2	127	127	127	129	147	177	187	197
KG	0.55	0.55	0.55	0.73	1	1.15	2.7	4.05

Bestellcode:

Bezeichnung:

RS3SLA104FFVM	Nadelventil Serie NV3-S Edelstahl AISI316L 1/4" IG/IG
RS3SLB308FFVM	Nadelventil Serie NV3-S Edelstahl AISI316L 3/8" IG/IG
RS3SLC102FFVM	Nadelventil Serie NV3-S Edelstahl AISI316L 1/2" IG/IG
RS3SLD304FFVM	Nadelventil Serie NV3-S Edelstahl AISI316L 3/4" IG/IG
RS3SLE100FFVM	Nadelventil Serie NV3-S Edelstahl AISI316L 1" IG/IG
RS3SLE112FFVM	Nadelventil Serie NV3-S Edelstahl AISI316L 1 1/2" IG/IG
RS3SLE114FFVM	Nadelventil Serie NV3-S Edelstahl AISI316L 1 3/4" IG/IG
RS3SLE200FFVM	Nadelventil Serie NV3-S Edelstahl AISI316L 2" IG/IG

DREISCHIEBERPUMPEN

Rotary vane pumps - Brass Dreischieberpumpen aus Messing



Technical features and manufacturing characteristics
The rotary vane pump is brass made with a stainless steel AISI 303 rotor, while the pumping chamber and the vanes are in carbon graphite. The inlet and outlet ports are 3/8" GAS or NPT threaded. The pumps are designed to be directly mounted to the motor with a stainless steel clamp. For different mounting arrangements see our technical info "optional mountings".
Maximum operative temperature: 70 °C (158 F).

Available upon request:

- Viton®/EPDM seals
- Built-in relief valve
- Built-in 100 mesh strainer
- Flange mount
- California AB 1953 compliant brass

MAIN APPLICATION Soda circulation

- Cooling systems
 - Booster systems
 - Water treatment
- TECHNICAL FEATURES Pump housing material Brass - Pumping chamber Carbon graphite - Ports 3/8" and 1/2" GAS or NPT Pump weight PO-50-400 Clamp mount 1.2 kg (2.7 lb) Flange mount 1.5 kg (3.3 lb) PO-500-1000 Clamp mount 1.9 kg (4.2 lb) Flange mount 2 kg (.4.4 lb) -Max static pressure 20 bar/290 psi Speed limit 1725 rpm

Bestellcode:	Bezeichnung:
CPA0104ANANN0000	Drehschiebepumpe aus Messing 100 l/h mit by-pass
CPA0150ANANN0000	Drehschiebepumpe aus Messing 150 l/h ohne by-pass
CPA0154ANANN0000	Drehschiebepumpe aus Messing 150 l/h mit by-pass
CPA0200ANANN0000	Drehschiebepumpe aus Messing 200 l/h ohne by-pass
CPA0204ANANN0000	Drehschiebepumpe aus Messing 200 l/h mit by-pass
CPA0250ANANN0000	Drehschiebepumpe aus Messing 250 l/h ohne by-pass
CPA0300ANANN0000	Drehschiebepumpe aus Messing 300 l/h ohne by-pass
CPA0304ANANN0000	Drehschiebepumpe aus Messing 300 l/h mit by-pass
CPA0400ANANN0000	Drehschiebepumpe aus Messing 400 l/h ohne by-pass
CPA0404ANANN0000	Drehschiebepumpe aus Messing 400 l/h mit by-pass
CPA0504ANANN0000	Drehschiebepumpe aus Messing 500 l/h mit by-pass
CPA0600ANANN0000	Drehschiebepumpe aus Messing 600 l/h ohne by-pass
CPA0601ANDNN0000	Drehschiebepumpe aus Messing 600 l/h mit by-pass
CPA0800ANANN0000	Drehschiebepumpe aus Messing 800 l/h ohne by-pass
CPA0801ANDNN0000	Drehschiebepumpe aus Messing 800 l/h mit by-pass
CPA1000ANANN0000	Drehschiebepumpe aus Messing 1000 l/h ohne by-pass
CPA1001ANDNN0000	Drehschiebepumpe aus Messing 1000 l/h mit by-pass

Rotary vane pump INOX

Dreischieberpumpen aus Edelstahl - PREISE AUF ANFRAGE



Technical features and manufacturing characteristics The housing and the rotor are in stainless steel AISI 303, while the pumping chamber and the vanes are in carbon graphite. Inlet and outlet ports are 3/8" GAS or NPT threaded. A built-in adjustable relief valve to protect the pump and the system from unexpected pressure spikes is also available upon request. The pump can be connected to direct coupling motors with a stainless steel clamp or to M71 and M80 UNELMEC or NEMA 56C frame motors with the Fluid-o-Tech® coupling and adapter set. Maximum operative temperature: 70 °C (158 F). Available upon request: • Viton®/EPDM seals • Built-in relief valve • Flange mount

MAIN APPLICATION Soda circulation

- Cooling systems
 - Booster systems
 - Water treatment
- TECHNICAL FEATURES Pump housing material Stainless steel - Pumping chamber Carbon graphite - Ports 3/8" and 1/2" GAS or NPT Pump weight PO-50-400 Clamp mount 1.2 kg (2.7 lb) Flange mount 1.5 kg (3.3 lb) PO-500-1000 Clamp mount 1.9 kg (4.2 lb) Flange mount 2 kg (.4.4 lb) -Max static pressure 20 bar/290 psi Speed limit 1725 rpm

Bestellcode:	Bezeichnung:
CPA0100BH0NN0000	Drehschiebepumpe aus Edelstahl 100 l/h ohne by-pass
CPA0101BH0NN0000	Drehschiebepumpe aus Edelstahl 100 l/h mit by-pass
CPA0200BH0NN0000	Drehschiebepumpe aus Edelstahl 200 l/h ohne by-pass
CPA0201BH0NN0000	Drehschiebepumpe aus Edelstahl 200 l/h mit by-pass
CPA0300BH0NN0000	Drehschiebepumpe aus Edelstahl 300 l/h ohne by-pass
CPA0301BH0NN0000	Drehschiebepumpe aus Edelstahl 300 l/h mit by-pass
CPA0400BH0NN0000	Drehschiebepumpe aus Edelstahl 400 l/h ohne by-pass
CPA0401BH0NN0000	Drehschiebepumpe aus Edelstahl 400 l/h mit by-pass
CPA0500BN0NN0000	Drehschiebepumpe aus Edelstahl 500 l/h ohne by-pass
CPA0501BH0NN0000	Drehschiebepumpe aus Edelstahl 500 l/h mit by-pass
CPA0600BN0NN0000	Drehschiebepumpe aus Edelstahl 600 l/h ohne by-pass
CPA0601BH0NN0000	Drehschiebepumpe aus Edelstahl 600 l/h mit by-pass
CPA0800BN0NN0000	Drehschiebepumpe aus Edelstahl 800 l/h ohne by-pass
CPA0801BH0NN0000	Drehschiebepumpe aus Edelstahl 800 l/h mit by-pass
CPA1000BN0NN0000	Drehschiebepumpe aus Edelstahl 1000 l/h ohne by-pass
CPA1001BN0NN0000	Drehschiebepumpe aus Edelstahl 1000 l/h mit by-pass

Rotary vane pumps - PPS

Dreischieberpumpen aus PPS



Bestellcode:

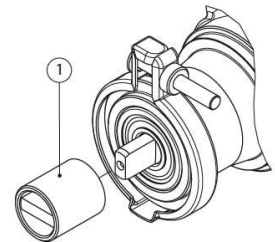
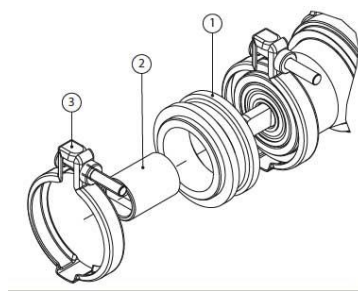
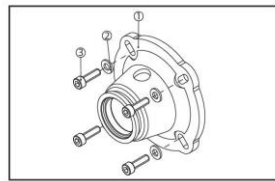
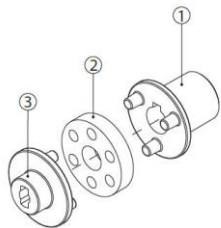
Bezeichnung:

CPR0304PE000

Drehschiebepumpe aus PPS 300 l/h mit by-pass

Rotary vane pump- accessories

Zubehör zu Dreischieberpumpen und Elektromotoren



Technical features and manufacturing characteristics The housing and the rotor are in stainless steel AISI 303, while the pumping chamber and the vanes are in carbon graphite. Inlet and outlet ports are 3/8" GAS or NPT threaded. A built-in adjustable relief valve to protect the pump and the system from unexpected pressure spikes is also available upon request. The pump can be connected to direct coupling motors with a stainless steel clamp or to M71 and M80 UNELMEC or NEMA 56C frame motors with the Fluid-o-Tech® coupling and adapter set. Maximum operative temperature: 70 °C (158 F). Available upon request: • Viton®/EPDM seals • Built-in relief valve • Flange mount

MAIN APPLICATION Soda circulation

- Cooling systems
- Booster systems

• Water treatment TECHNICAL FEATURES Pump housing material Stainless steel - Pumping chamber Carbon graphite - Ports 3/8" and 1/2" GAS or NPT Pump weight PO-50-400 Clamp mount 1.2 kg (2.7 lb) Flange mount 1.5 kg (3.3 lb) PO-500-1000 Clamp mount 1.9 kg (4.2 lb) Flange mount 2 kg (.4.4 lb) -Max static pressure 20 bar/290 psi Speed limit 1725 rpm

Bestellcode:

Bezeichnung:

CPADC

Dämpfer Kupplung

CPAGMB14M71

Kupplung I-Ø 14 M71 B14 (Satz)

CPAGMB14M80

Giunto completo I-Ø 19 M80 B14

CPAKALB14M71

Lanternenförmig 71 B14 M, Motagesatz

CPAKALB14M80

Lanternenförmig M80 B14 M, Motagesatz

KIT48YZ

Adapter-Kit 48YZ zu Drehschiebepumpen

ELEKTROMOTOREN

Motori elettrici-Electric motors

Elektrische motoren - Einphasig



Bestellcode:	Bezeichnung:
MTMCH0550VE	550 W Elektromotor IP55 geschlossen, außenbelüftet ;
MTMCH0560VE	Elektromotor 550 W geschlossen, außenbelüftet ;
MTMCH0640VE	640 W Elektromotor IP55 geschlossen, außenbelüftet ;
MTMSA0150VI	150 W Elektromotor IP55 geschlossen, außenbelüftet ;
MTMSA0180VE	180 W Elektromotor IP55 geschlossen, außenbelüftet ;
MTMSA0245	245 W Elektromotor IP55 geschlossen, außenbelüftet ;

Motori speciali-Special motors

Elektrische motoren wassergekühlt - Einphasig



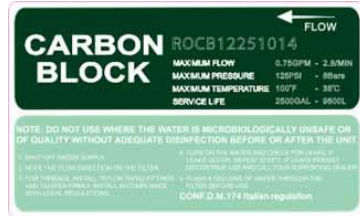
Dieser Motor hat extrem reduzierte Abmessungen und kann daher problemlos in alle Arten von RO-Systemen, Kaffeemaschinen, Verkaufsautomaten usw. eingebaut werden. Technische Daten sind: KW.018 vierpolige Spannung und Frequenz auf Anfrage. Durchmesser max. 100 mm. Länge 128 mm ohne Pumpe. Isolierung der Klasse F Kann in jeder Umgebung aufgestellt werden, in der keine Luft zum Kühlen benötigt wird (Wasserkühlung)

Bestellcode:	Bezeichnung:
MTMCH0200RA	Spezielle Elektromotor 64 / C - wassergekühlt 200 W
MTMCH0300RA	Spezielle Elektromotor 64 / C - wassergekühlt 300 W

FILTER INLINE

FILTRI IN LINEA CB

CB-CTO Aktivkohle Block Filter Inline - zertifiziert nach Ministerialerlass 174



Bestellcode:	Bezeichnung:
--------------	--------------

ROCB10201014	In -line Aktivkohle-Filtereinsatz 10" x 2" Eingang/Ausgang 1/4" NPT F
ROCB122501014	In -line Aktivkohle-Filtereinsatz 12" x 2,5" Eingang/Ausgang 1/4" NPT F
ROCB122501038	In -line Aktivkohle-Filtereinsatz 12" x 2,5" Eingang/Ausgang 3/8" NPT F

FILTRI IN LINEA GAC

GAC In-line Granulataktivkohlefilter - zertifiziert nach Ministerialerlass 174



Bestellcode:	Bezeichnung:
--------------	--------------

ROGC102001014	In -line Aktivkohle-Filtereinsatz 10"x2" Eingang/Ausgang 1/4" NPT F
ROGC122501014	In -line Aktivkohle-Filtereinsatz 12" x 2,5" Eingang/Ausgang 1/4" NPT F
ROGC122501014S	In -line Aktivkohle-Filtereinsatz 12"x2,5" mit Silver Eingang/Ausgang 1/4" NPT F

FILTRI IN LINEA PP per sedimenti

In-line PP Sedimentfilter - zertifiziert nach Ministerialerlass 174



DIRT & SAND REDUCTION	
MAXIMUM FLOW	0.750FM - 2.6NM
MAXIMUM PRESSURE	122PSI - 8.6BAR
MAXIMUM TEMPERATURE	100°F - 38°C
SERVICE LIFE	25000GAL - 9500L

NOTE: DO NOT USE WHERE THE WATER IS MICROBIOLOGICALLY UNSAFE OR OF QUALITY WITHOUT ADEQUATE DISINFECTION BEFORE OR AFTER THE UNIT.

1. VERIFY PROPER INSTALLATION.
2. VERIFY THE FLOW DIRECTION ON THE FILTER.
3. FOR TURBID, RUSTY, OR OILY WATER, PRE-INSTALL A CARTRIDGE FILTER.
4. TO PROTECT THE FILTER AND TO PREVENT CLOGGING, DO NOT EXCEED THE MAXIMUM PRESSURE.
5. TO PROTECT THE FILTER AND TO PREVENT CLOGGING, DO NOT EXCEED THE MAXIMUM TEMPERATURE.
6. TO PROTECT THE FILTER AND TO PREVENT CLOGGING, DO NOT EXCEED THE MAXIMUM FLOW.
7. TO PROTECT THE FILTER AND TO PREVENT CLOGGING, DO NOT EXCEED THE MAXIMUM PRESSURE.
8. TO PROTECT THE FILTER AND TO PREVENT CLOGGING, DO NOT EXCEED THE MAXIMUM TEMPERATURE.
9. TO PROTECT THE FILTER AND TO PREVENT CLOGGING, DO NOT EXCEED THE MAXIMUM FLOW.

CONFORM TO: D.M. 174 Italian regulation

Bestellcode: Bezeichnung:

ROPP102001014	In-Line Sediment Filtereinsatz 10" x 2" Anschluss 1/4"
ROPP122501014	In-Line Sediment Filtereinsatz 12" x 2,5" Anschluss 1/4"

IN-LINE UF-MEMBRANEN

WCUF Membrane UF Ultrafiltrazione IN LINEA

In-line UF-Membranen - zertifiziert nach Ministerialerlass
174



Bestellcode:

Bezeichnung:

WCUF1225QF

IN-LINE UF- Uötrafiltration-MembraneMEMBRANE 12x2,5 "ATT.QUICK ¼ anschluß mit Stem (stiel)

ALKALISCHER FILTER

**CS SUPER GOLD
alkaline,ORP,mineral**

CS Super Gold -Filter zur Erhöhung des pH-Werts in der Leitung, Redox-Reduzierung, Mineralisierung zertifiziert nach Ministerialerlass 174



Bestellcode:	Bezeichnung:
ROSMF1020014FF	CS Super GoldAlkalischer Inline-pH-Erhöpfungfilter, ORP-Reduzierung, mineralisierende 10"x2" 1/4" IG
ROSMF1125014LL	CS Super GoldAlkalischer Inline-pH-Erhöpfungfilter, ORP-Reduzierung, mineralisierende 12 "x2,5" 1/4 " -

BAUTEILE FÜR HAUS- UND HO.RE.CA WASSERANLAGEN

STAFFE OI - RO BRACKETS

Halterungen für Umkehrosmose



Bestellcode:	Bezeichnung:
ROSF02VB01	RO-Halterung doppelt pulverbeschichtet weiß
ROSF03VB01	RO-Halterung dreifach pulverbeschichtet weiß MOD.BRST3 U
ROSF03VB02	RO-Halterung dreifach pulverbeschichtet weiß MOD.ROB S
ROSP01VB01	RO-Halterung einzelner pulverbeschichtet weiß MOD.BRST1

OR-Filter

Ersatzfilter zu Umkehrosmose Baureihe "OR"



Bestellcode:	Bezeichnung:
OR2512CB005	Filterpatrone carbon block 12" Mod OR SLIM mit O-RING-Aschluß
OR2512FA005	Filterpatrone PP Wickelkerze 12" Mod OR SLIM mit O-RING-Aschluß
OR2512PP005	Filterpatrone PP melt-blown 12" Mod OR SLIM mit O-RING-Aschluß

SERB O/I

RO UO-Vorratstanken



PLASTIC TANK



Bestellcode:	Bezeichnung:
ROST020SWP	Metal storage tank 2 gallons powder-coated white
ROST028SWP	Metal storage tank 2,8 gallons powder-coated white
ROST032SBP	Metal storage tank 3,2 gallons (12 liters) powder-coated blue
ROST032SWP	Metal storage tank 3,2 gallons (12 liters) powder-coated white
ROST040PLW	Plastic Storage tank NSF certified 4 gallons (13 liters) white
ROST200SBP	Metal storage tank 20 gallons powder-coated blue

POMPE OSMOSI

RO-Membranenpumpen Baureihe QH



Bestellcode:	Bezeichnung:
ROBP050038FQH	RO-Membranpumpe QH 50 GPD Durchflussrate $\geq 0,60$ l / min; 3/8 "NPT-Anschluss; Maximaler Strom: 1,0A
ROBP100038FQH	RO-Membranpumpe QH 100 GPD Durchflussrate $\geq 1,00$ l / min; 3/8 "NPT-Anschluss; Maximaler Strom: 1,4A
ROBPTRA012AQH	24V 1,2A Netzteil mit EU-Stecker QH
ROBPTRA015AQH	24V 1,5A Netzteil mit EU-Stecker QH

POMPE OSMOSI EF

RO-Membranenpumpen Baureihe EF



Bestellcode:	Bezeichnung:
ROBP010038EF	RO-Membranpumpe EF 100 GPD Durchflussrate $\geq 1,00$ l / min; 3/8 "NPT-Anschluss; Maximaler Strom: 1,4A
ROBP015038EF	RO-Membranpumpe EF 150 GPD Durchflussrate $\geq 1,5$ l/min; 3/8 "NPT-Anschluss; Maximaler Strom: 2,0 A
ROBP020038EF	RO-Membranpumpe EF 200 GPD Durchflussrate $\geq 1,9$ l/min; 3/8 "NPT-Anschluss; Maximaler Strom: 2,5 A
ROBP030038EF	RO-Membranpumpe EF 300 GPD Durchflussrate $\geq 2,7$ l/min; 3/8 "NPT-Anschluss; Maximaler Strom: 3,2 A
ROBP040038EF	RO-Membranpumpe EF 300 GPD Durchflussrate $\geq 2,95$ l/min; 3/8 "NPT-Anschluss; Maximaler Strom: 4,2 A
ROBP050038EF	RO-Membranpumpe EF 500 GPD Durchflussrate $\geq 3,25$ l/min; 3/8 "NPT-Anschluss; Maximaler Strom: 4,2 A
ROBP060038EF	RO-Membranpumpe EF 600 GPD Durchflussrate $\geq 3,6$ l/min; 3/8 "NPT-Anschluss; Maximaler Strom: 4,5 A
ROBPTRA015A	24V 1,5A Netzteil mit EU-Stecker
ROBPTRA020A	24V 2,0A Netzteil mit EU-Stecker
ROBPTRA030A	24V 3.0A Netzteil mit EU-Stecker
ROBPTRA040A	24V 4.0A Netzteil mit EU-Stecker
ROBPTRA050A	24V 5.0A Netzteil mit EU-Stecker

POMPE OSMOSI SH

RO-Membranenpumpen Baureihe SH



Bestellcode:	Bezeichnung:
ROBPSH480900T	BP-900 SHP Membran RO-Boosterpumpe Super High Performance 4,5 l/m Schnellkupplungen 3/8" Zapfen inkl.

AC O/I

Zubehör zu Haushalt UO-Anlagen


Bestellcode:
Bezeichnung:

EVDPA220S08ER

Gerades Doppelmagnetventil Typ ER 220 V 8 l/m Schnellanschlussschlauch 8 mm (5/16")

EVDPA220S08SLE

Doppelmagnetventil, abgewinkelt Typ SLE 220V 8l/m PA-Schlauchtülle ø10,5x12

EVESERSTAFF

Befestigungswinkel für monostabiles Magnetventil Typ EK

EVSPA220S08EK

Gerades Magnetventil Typ EK 220 V 8 l/m Einlassanschluss 3/4" BSPT M - Schlauchanschluss 10,5

EVSPA220S08EKC

Einzelmagnetventil m/Wasserzähler Typ EK 220V V 8 l/m Anschl. 3/4" BSPT M x Schlauchanschl.10,5

ROCD200212B

Doppel- Clip aus PVC Doppel Ø 50-63 mm (2" - 2 1/2")

ROCD212212B

Clip PVC Doppel Ø 63-63 mm (2 1/2" - 2 1/2")



ROCS000100G	Clip PVC singola Ø 63 mm (2 1/2")
ROCS000200B	Clip PVC singola Ø 50 mm (2")
RODC00001	Entleerungsklamme zu RO system mit Verschraubungen
ROFLV038A	Automatischer Rückspühl-Magnetventil 3/8"
ROFR300L014FF	Flow restrictor 1/4" F/F
ROFR300L014QF	Flow restrictor 1/4" quick fittings F/F 300 GPM
ROFR350L01	Flow restrictor 1/4" F/F 350 GPM
ROFR800L01	Flow restrictor 1/4" F/F 800 GPM
ROFV014	Spülventil zu UO-Membranen
ROHPS014F	Hochdruckschalter Ein- / Ausgang 1/4 " Jacoart Vererhschraubung
ROHPS014QF	Hochdruckschalter Ein- / Ausgang 1/4 " Schnellkupplung
ROK2SC10AC	Filtration set 1 sediment + 1 carbon in line filters 10" w/accessories
ROLPS014F	Niederdruckschalter Anschluß 1/4" Jaco Style
ROLPS014QF	Niederdruckschalter Anschluß 1/4" Quick Fit
ROLY04EUSM	Elektrolyse-Demonstrationsgerät EU Plug SM
RONI014014NPT	Nippel 1/4" NPT
ROSBV038OT	Einlasswasserversorgungs-Kugelhahnkit für "Point of Use" Anlagen/Filter
ROSO001JF	UO Absperrventil mit 1/4 "Jaco-Anschlüssen



ROSO002QF UO Absperrventil mit 1/4 " Quick Fit -Anschlüssen



ROTV000001MF Entleerungsklamme zu RO system mit Verschraubungen



TEFL00751210 Teflonband Nastro di Teflon 0,075x12x10 mm - Rolle



TEFL00751220 Teflonband Nastro di Teflon 0,075x12x20 mm - Rolle

VAMS14OTCR Umschaltventil Anschluß Düse 1/4 "

VASF1438OTCR MINI-Kugelhahn Anschlüsse 1/4" - 3/8" verchromt



VASFFT121412OTCR Kugelhahnadapter 1/2 "1/4" 1/2 "Messing verchromt



VASFG038OTCR Eingangswasserversorgungssatz 3/8" FF mit Kugelhahn 3/8"

VASFN012OTCR Eingangswasserversorgungssatz 1/2" MF mit Kugelhahn 3/8" F

AC O/I PG ABS Back

Manometer ABS Gehäuse Anschluß rückseitig



ABS Kunststoffgehäuse - Innenverteidiger Eintrag mit den Schalttafeleinbau Befestigungsring (Verchromt und Kunststoffblende) - F + R-Typ

Bestellcode: Bezeichnung:

PGI40SPA16P01T Manometer Ø 40 Trocken -Gehäuse aus ABS 0-16 bar Anschluß Rückseite 1/8" aus Messing

TASCHENFORMAT ELEKTRONISCHE MESSGERÄTE

EL-TESTER ORP

Digital-ORP-Messgeräte



Bestellcode: **Bezeichnung:**

ROORP01 Digitales ORP-Messgerät (mit Hintergrundbeleuchtung)

EL-TESTER TDS

Digital-TDS-Messgeräte



Bestellcode: **Bezeichnung:**

ROTDS02F Digitales TDS und Temperaturmessgerät (Bereich 1-1999 ppm) C ° und F °) - gelb (mit Hintergrundbeleuchtung)

ROTDS03SR Digitales TDS und Temperaturmessgerät (Bereich 1-1999 ppm) C ° und F °) - weiß (Ohne

EL-TESTER pH

Digital-pH-Messgeräte



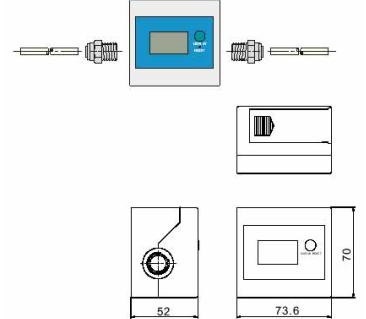
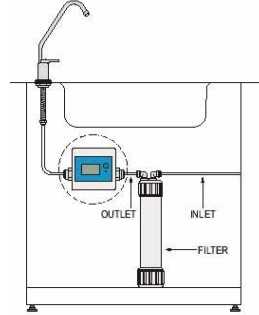
Bestellcode: **Bezeichnung:**

ROPHH01F Digital-pH-Meter (mit Hintergrundbeleuchtung)

HAUSHALTSDIGITALE WASSERMESSGERÄTE

DIGIFLOW 8000-T

Digital-Wasserzähler Digiflow 8000-T



Die Filtermonitore der DigiFlow-Serie kombinieren die Mikroprozessor-Steuerplatine und den Schaufelrad / Turbinen-Durchflusssensor, um eine genaue Messung und Steuerung der Wasserdurchflussrate und -menge zu ermöglichen. Die an den Wasserfiltern, -kühlern und -spendern angebrachten Filtermonitore helfen, das abgegebene Wasser zu messen und die Filterlebensdauer zu überwachen, um ihre Funktionalität sicherzustellen. Überwachung der Filterlebensdauer durch Volumenkapazität und Ablaufzeit.

Der DigiFlow 8000T ist ein Filtermonitor mit LCD-Display. Es überwacht die Volumenkapazität und / oder die Betriebszeit des Filters nach Kundenprogrammierung. Der Programmiervorgang ist einfach zu verstehen und zu bedienen. Sowohl die Gallone und Liter-Modelle sind verfügbar. Für das Gallonenmodell, das Überwachungsvolumen Kapazität ist programmierbar von 100 bis 9900 Gallonen. Für das Liter-Modell ist es programmierbar von 500 bis 99500 Liter. Die Überwachungsbetriebszeit des Gallonen- und Litermodelle sind von 30 bis 720 programmierbar Tage oder einfach deaktivieren.

Ende der Filterlebensdauerwarnung

Der DigiFlow 8000T erzeugt einen akustischen Alarm, wenn die Kapazität des Überwachungsvolumens oder die Betriebszeit das Ende erreicht. Echtzeit-Durchflussrate zeigt an. Neben der Überwachungsfunktion bietet der DigiFlow 8000T die Anzeige der Durchflussrate. Der DigiFlow 8000T wird mit einem 3/8 "NPT Innengewinde geliefert, das an die meisten Fittings angepasst ist, um mit Filtern verbunden zu werden. Keine externe Stromversorgung erforderlich. Der DigiFlow 8000T wird mit zwei AAA Alkali-Batterien betrieben, deren Leistung mehr als ein Jahr hält. Die letzten Statusdaten werden automatisch gespeichert, wenn der Akku ausgeschaltet ist.

Bestellcode:

Bezeichnung:

DF8000TL

Digiflow 8000T Digital-Durchflussmesser mit Angabe der Zeit und Wassermenge

DIGIFLOW 6100-R

DigiFlow 6100-R, Multi-Filter-Monitor und Durchflusszähler



Eigenschaften: bis zu 5 Filterkapazität Lebensmonitor, bis zu 99500 Liter Ende der Filterlebensdauerwarnung - Batteriebetrieben, 2 AA-Batterien Alarm bei schwacher Batterie Automatische Datenspeicherung bei ausgeschalteter Batterie Anwendung: Wasseraufbereitungssystem für Wohngebäude, Kommerzielles Wasseraufbereitungssystem, Wasserspender, Wasserkühler

Elektrisch: Betriebsspannung: 3 DC Volt
 Betriebsstrom: 1,0 mA (Arbeit), 0,015 mA (Schlaf) 2,0
 Anwendung: Montageart: Vertikal oder Horizontal
 Fließrichtung: Eine Richtung
 Durchflussrate: 1,5 - 25,0 Liter / Minute
 Strömungsmedien: Wasser
 Allgemein: Temperatur: 0 bis 80 °C (kein Einfrieren) -
 Druck: max. 8,0 bar - Gewicht: 140 g - Genauigkeit: +/- 10%
 Anschluss: 1/2 "BSP-Stecker Material: Sensorgehäuse: PPS mit 40%
 Glasfaser Turbinenhalter: Acetal Copolymer, TICONA M90 Turbine:
 Kunststoffmagnet Turbinenrad: Keramik O-Ring: EPDM Gummi

Bestellcode: **Bezeichnung:**

DF6100R DigiFlow 6100R, Multi-Filter-Monitor und Durchflusszähler., 1/4 "BSP-Anschluss, 1,5 Meter Kabel, 0,6 ~ 8 Liter /

DIGIFLOW 6000-R

DigiFlow 6000-R, LCD-Display-Multi-Filter-Monitor und Durchflusszähler



Eigenschaften :
 Das Durchflussvolumen summierte sich auf 99500 Liter; Programmierbare Überwachung von bis zu 5 Filtern; Ende der Filterlebensdauerwarnung Batteriebetrieben, 2 AAA Batterien; Automatische Datenspeicherung bei ausgeschalteter Batterie
 Anwendung:
 Unter dem Waschbecken Wasseraufbereitungssystem; Gegenoberes Wasseraufbereitungssystem; Kommerzielles Wasseraufbereitungssystem; Wasserspender

Elektrisch :
 Betriebsspannung: 3 DC Volt; Betriebsstrom: 1,0 mA (Arbeit), 0,015 mA (Schlaf); Durchflussrate: 1,5 - 14,1 Liter / Minute
 Anwendung:
 Montageart: Back Mount; Fließrichtung: Bi-Richtung
 Allgemeines :
 Temperatur: 0 bis 40 ° C (32 bis 104 ° C); Druck: Max.6.0 bar (85 psi);
 Gewicht: 140 g (5.38 oz); Genauigkeit: +/- 10%; Anschluss: 3/8 Zoll NPT-Buchs

Bestellcode: **Bezeichnung:**

DF6000R DigiFlow 6000R, DigiFlow 6000R, LCD-Display-Multi-Filter-Monitor und

DIGIFLOW 8300-T

DigiFlow 8300-T, Durchflussmesser-Monitor. Liter-Modus



Eigenschaften :

Filterkapazitätsmonitor, Ziffer für Ziffer programmiert; Ende der Kapazitätswarnung; Minus zählen; Batteriebetrieben, 2 AA Alkaline-Batterien; Niedriger Akkuladestand

Anwendung:

Wasseraufbereitungsanlage; Wasserspender, Wasserenthärter

1.0 Elektrisch:

Betriebsspannung: 3 DC Volt; Betriebsstrom: 1,0 mA (Arbeit), 0,015 mA (Schlaf); Montagemethode: Siehe die folgende Abbildung; Fließrichtung:

Eine Richtung; Durchflussrate: 1,0 - 15,0 l / min.

Allgemeines :

Temperatur: 0 bis 80 °C

Druck: max. 6,0 bar

Gewicht: 140 g

Genauigkeit: +/- 5%

Verbindung: 3/8 "Zoll BSP männlich

Materialien: Sensorkörper: PA66 mit 50% Glasfaser

Turbine: Acetal-Copolymer, TICONA M90

Stock des Schaufelrades: # 304 Edelstahl

O-Ring: EPDM-Gummi

Bestellcode:

Bezeichnung:

DF8300T-22

DigiFlow 8300T-22,Durchflusszähler. Liter-Modus. 3/8" BSP-Anschluss, 1,5 m Kabel, 0,8~15 l / m,

SICHERHEITSVORRICHTUNGEN FÜR WASSERLECKAGE

AS-414 Auto shut-off safety valve AS-414 Automatisches Absperrventil f.Wasserleck, automat.abschaltung+ akust.Alarm



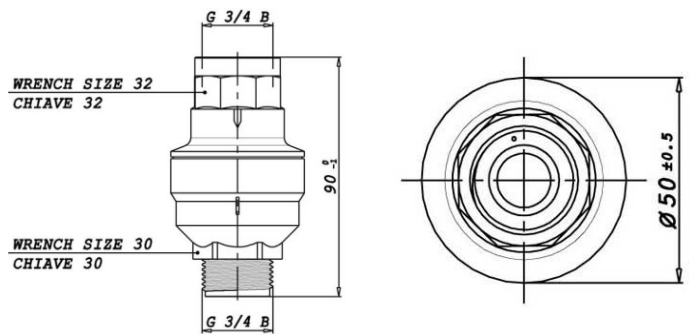
Eigenschaften :
 Wasser automatisch absperrn, wenn Wasserleck erkannt wird
 9 V Alkaline Batterie betrieben
 Automatische Abschaltung bei schwacher Batterie
 Einfache Installation
 Schutz für Wasserfilter, Wasserenthärter

Spezifikation :
 Betriebsspannung: 9V DC
 Versorgungsstrom: typisch 1,0 mA, maximal 15,0 mA.
 Kabellänge: 1,5 M für Magnetventilkabel
 Anschluss: 1/2 "BSP männlich
 Wasserlecksuchmethode: Steuereinheit mit Metalldetektor auf den Boden in der Nähe des Wasserfilters legen
 Umgebungstemperatur: -20 ~ 80 °C
 Maximaler Druck: 6 Bar

Bestellcode:	Bezeichnung:
ROSO003AUTO	AS-414 Selbstabsperrventil für Wasserleck, 1/2 "BSP männlich-männlich, automatische Abschaltung und

WATER BLOCK

WATER BLOCK Durchflussauslösende-Überlaufsicherung



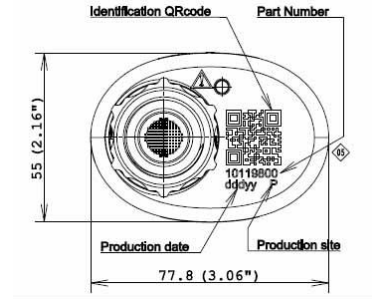
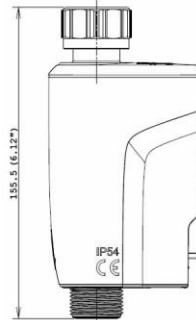
Water Block ist ein Überlaufsicherung, die den Durchgang von einem Nominalvolumen von Wasser zwischen 5 und 50 Liter steuert. Seine Funktion ist es, die Anzahl der Liter, die durch sie hindurch zu messen. Wird dieser Betrag den eingestellten Wert überschreitet, die Water Block blockiert den Fluss von Wasser und stoppt Lieferung bis zum Eingreifen des Benutzers. Wenn das Volumen des Wassers ist die Menge nicht übersteigt, bei jeder Unterbrechung des Wasserflusses das gemessene Volumen wird automatisch zurückgesetzt, und der Kühler ist bereit für eine neue Messung. Der Kühler benötigt keine Fremdenergie, wie sie von der Strömung des Wassers im Inneren fließt angetrieben.

Allgemeine Eigenschaften:
 Innengewinde Einlass 3/4 BSP
 Männlich Gewindeanschluss 3/4 BSP
 Wir empfehlen, die Montage aufrecht.
 Maximales Volumen durch Anpassung Kerben 10 einstellbar
 Die eingestellten Volumensteigerungen von 5 +/- 1 l / min für jede Rasterverstellung Lebensmittel Abwärtskompatibilität (WRAS, NSF erforderlich 7 / Erfüllt Richtlinie 2002/95 / EG (RoHS)
 Technische Daten: Raumtemperatur 2 ° C bis 60 ° C
 Flüssigkeitstemperaturen 2 ° C bis 70 ° C Betriebsdruck von 0,02 bis 1 MPa (0,2 bis 10 bar) Durchflussmenge von 2 bis 30 l / min (von 0.53 bis 7,9 gpm)
 Berstdruck > 5 Mpa (> 50 bar) bei 25 ° C
 Life > 300.000 Liter (> 79.000 gal)

Bestellcode:	Bezeichnung:
WBLOCK	Water Block Durchflussauslösende Sicherheitseinrichtung

E-WATER BLOCK

E-WATER BLOCK Elektronik Durchflussauslösende-Überlaufsicherung



E-WASSERBLOCK Das intelligente Gerät ist in der Lage, Anomalien in der Wasserversorgung zu erkennen und den Durchfluss zu blockieren, bevor Schäden in den Räumen oder ein übermäßiger Wasserverbrauch auftreten. Eine einfache und effiziente Lösung, die darüber hinaus dazu beiträgt zum Nachhaltigkeitsbericht des Unternehmens dank der Steuerung von Wasserverschwendung. Einfache Installation: Der Einbau erfolgt vor dem Wasseranschluss und erfordert weder einen elektrischen Anschluss noch den Einsatz von Werkzeugen oder das Eingreifen von Fachleuten. Das automatische Blockiersystem bei Leckagen schont die Umwelt und die Wasserressourcen der Umwelt. Die technologische Lösung, die zur Bilanz beiträgt der unternehmerischen Nachhaltigkeit.

Schäden durch austretendes Wasser verhindern und konservieren Wasserressourcen. **E-WATERBLOCK** ist hinsichtlich des Kosten-Nutzen-Verhältnisses die optimale Lösung zum Schutz von Arbeitsräumen und öffentlichen Orten, an denen Geräte installiert sind, die das Wassernetz nutzen. Zum Beispiel: Hotels, Restaurants, Büros, Flughäfen und Bahnhöfe, Fitnessstudios und Wellnesszentren, Bewässerung und Camping. Dank der Statuskommunikation per App sind alle Geräte unter Kontrolle und die Gefahr eines Wasserschadens praktisch ausgeschlossen. Anwendungen: Kaffeemaschinen, Getränkespender, Wasserspender, Heißgetränke- und Kaffeespender, Eisspender.

Bestellcode:

Bezeichnung:

EWBLOCK

E-WATERBLOCK Elektronisch Durchflussauslösende Sicherheitseinrichtung

KOMPRESSOREN

Compressors 50-60Hz 220-240V Kompressoren 50-60Hz 220-240V



Bestellcode:

Bezeichnung:

CPHCB38GR134A

Kompressor 1/8" HP R134A 220-240V 50-60Hz